

尾道市
高須町



モデルハウス見学会

～みんなが集う楽しい時間を過ごせる家～



分譲地にお住まいの
お客様に聞きました!

高須町西新涯の魅力ポイント

尾道東公園は近くの保育園児のお散歩コースになっています。遊具エリアは3つに分かれており、取り合いになりません。子どもから大人まで幅広い世代が楽しめる場所です。

高須インターまで車で5分。しまなみ海道・高速に乗りやすく、県外へのアクセスが良好です◎

歩いて行ける距離にあるゆういちのパン屋さんの砂ズリカレーパンが美味しいです!

アミパラ(ゲームセンター)はクレーンゲームが沢山あり、長時間滞在ができます!

おぐら小児科は土曜日でも18時まで開いており、駐車場も20台停められるのでとても助かっています。

東尾道駅まで徒歩15分・自転車で5分と、とても近いです。福山駅での飲み会時も代行代がかからず助かっています!※当社の営業が駅まで実際に歩いてみた・自転車に乗ってみた動画もあります!

車で5~10分の距離にオンリーワン・ザグザグ・ダイレックス・フジグラン等、商業施設が沢山あり便利です。

【完全予約制】

3/22 SAT - 4/20 SUN

※火・水曜日を除く

10:00~17:00

※上記お時間外のご予約も対応可能です。

WEB予約特典

Eメールでもらえる

ギフト券4,000円分



※セキスイハイム中四国株式会社(展示場・分譲住宅・分譲地へご来場されたことがない方)へ初めてご来場される方が対象となります。WEB来場予約をされたご本人様のEメールアドレスへの進呈とさせていただきます。進呈はご来場確認後の翌月以降にEメールでの進呈となります。他キャンペーンとの併用不可となります。1家族様1回限りとなります。

来場予約は

WEBサイトより

お願いします⇒



※QRコードは(株)チンソーウェアの登録商標です。

国土交通大臣許可(特-5)第20234号 国土交通大臣免許(5)第6461号

中国地区不動産公正取引協議会加盟 (公社)広島県宅地建物取引業協会会員

お問い合わせ先 広島東支店 尾道展示場

セキスイハイム中四国株式会社

0120-330-816

[広島東支店]福山市春日町2丁目5-21 TEL.084-946-4800 <定休日>火・水曜日

<営業時間>10:00~18:00 <定休日>火・水曜日

【スマートハイムプレイス高須4号地】

～おすすめポイント～



【フレキシブルスペース】扉付きなので、来客の際に生活感を隠せて便利。散らかって見えがちなおもちゃ等を置いておけば、普段からすっきりとしたリビングになります！

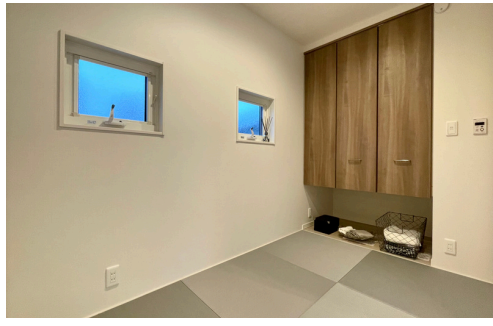
2



【洗面脱衣室】物干しフックと収納を設置。干してすぐ収納ができます！



1



【キッチン】家族や友人と一緒に作業し易いオープンキッチンのゲストも手伝いやすいので準備や片付けの負担が軽減できます。

【書斎】家事の合間や寝る前にゆっくり一人で過ごすプライベート空間。来客時でもくつろげる場所になるので、家族に気兼ねせずにゲストを呼ぶことができます。

3



【周辺環境】

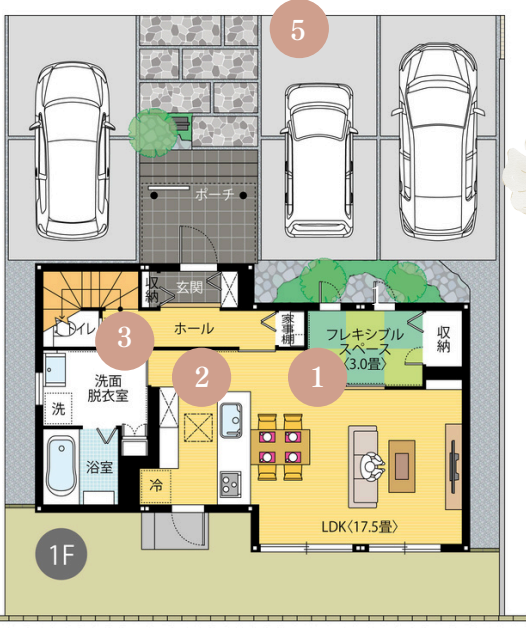
- ④おのみちバス「高須新涯」バス停<330m/徒歩5分>
- ④JR山陽本線「東尾道」駅<1,130m/徒歩15分>
- ④尾道市立高須小学校<2,130m/徒歩27分>
- ④尾道市立高西中学校<2,330m/徒歩30分>
- ④フジグラン尾道<1,300m/徒歩18分>
- ④ササガ尾道高須店<950m/徒歩10分>
- ④オンリーワン高須店<850m/徒歩11分>
- ④尾道東公園<1,300m/徒歩17分>



4



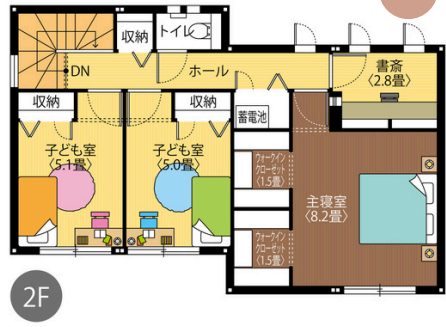
1F床面積/53.87㎡
2F床面積/53.87㎡
延床面積/107.74㎡<32.59坪>
土地面積/159.12㎡<48.13坪>



※間取りに表示のある家具、調度品、植栽、自動車は価格に含まれません。



5



2F



【駐車場】街中の住宅地ですが並列駐車3台可能な配置設計です。駐車時にストレスを抱きません。ゲストを呼びやすい環境です！

現地案内図 尾道市高須町5456-7



カーナビマップコード 48 312 834*37

あって嬉しい!

オプション設備5点!

- 太陽光発電 5.92kw
- 蓄電システム 12.00kwh
- スマートハイムナビ
- 快適エアリー
- ジオマイト外壁

その他設備、多数お取り付け! 良さを現地でご確認ください!

【物件概要】

④所在地/尾道市高須町西新涯5456番7④販売戸数/1戸④構造/軽量鉄骨造2階建④間取り/3LDK④販売価格/51,000,000円(消費税10%込)④地目/宅地④都市計画/市街化区域④用途地域/準工業地域④建ぺい率/60%④容積率/200%④道路の幅員/分譲地内6.0m(公道)④主な設備/〇電気;中国電力〇ガス;個別プロパンガス〇水道;公営水道〇雨水;側溝〇排水;公共下水道④建築年月日/2024年3月26日新築④引渡可能時期/即引渡可④取引態様/〇建物;売主〇土地;売主※掲載の写実は実際の建物(スマートハイムプレイス高須7号地)を撮影した写真です(2025年3月14日撮影)

※「マップコード」および「MAPCODE」は(株)カーナビの登録商標です。カーナビの機種によってはマップコードに対応していない場合があります。※掲載の情報は2025年3月7日時点の情報です。※広告有効期限/2025年4月20日