

2階建てと  
平屋を一斉公開  
します!

セキスイハイム中四国エリア一斉

# 春の見学まつり & 平屋見学まつり

開催期間 **3/29** 土 ▶ **4/20** 日 まで 10:00~17:00  
[雨天決行]

理想の住まいを  
じっくり探せる見学会!  
セキスイハイムの暮らしを  
ご体感ください!

モデルハウスで  
セキスイハイムの平屋を  
体感しよう!

上庄原モデルハウス



※写真は実際の外観写真(2025年1月24日撮影)、内観写真(2025年1月31日撮影)です。

キッチンを中心にぐるりと廻れる  
回遊動線が便利な間取り。

上庄原モデルハウス

島根県出雲市斐川町上庄原  
営業時間/10:00~18:00 定休日/火・水曜日

TEL.0852-60-7680

詳しくは  
こちらから  
アクセス



## ご来場特典

期間中ご来場のお客様に、特典をご用意!

Amazonギフトカード  
プレゼント!

期間中  
ご来場された方に

2,000円分  
プレゼント!

..... \さらに!! + .....

4/30(水)  
まで

見学まつりご来場後の  
工場見学ご参加で

3,000円分  
プレゼント!

※期間中にエリア対象の分譲住宅・分譲地をご見学のうえアンケートにご記入いただいた方を対象にAmazonギフトカード2,000円分を進呈いたします。※複数の会場へご来場いただいた場合でも、ご来場プレゼントは1回限りとなります。※期間中に分譲住宅・分譲地をご見学後、2025年4月中にセキスイハイム工場見学にご参加された方を対象に、追加のAmazonギフトカード3,000円分を進呈いたします。※Web見学予約をされたご本人様のEメールアドレスへの進呈とさせていただきます。※進呈はご来場確認後の翌月以降にEメールでの進呈となります。※本キャンペーンは予告なく終了する場合がございます。※本キャンペーンはセキスイハイム中四国株式会社による提供です。本キャンペーンについてのお問い合わせはAmazonではお受けしておりません。セキスイハイム中四国株式会社キャンペーン事務局[info@816c.jp]までお願いいたします。Amazon、Amazon.co.jpおよびそれらのロゴはAmazon.com, Inc.またはその関連会社の商標です。※他のキャンペーンとの併用不可。

ご予約はこちらから

島根エリア



鳥取エリア



Webご来場予約をしていただくことで、よりスムーズにご案内できるので事前予約をおすすめします。

国土交通大臣許可(特-5)第20234号 国土交通大臣免許(5)第6461号 中国地区不動産公正取引協議会加盟 (公社)島根県宅地建物取引業協会会員

セキスイハイム中四国株式会社 0120-34-0816

セキスイハイム中四国 検索 URL: <https://www.816c.jp>

【山陰支店】島根県松江市学園1-16-41 TEL.0852-24-0816 ■営業時間/10:00~18:00 ■定休日/毎週火・水曜日

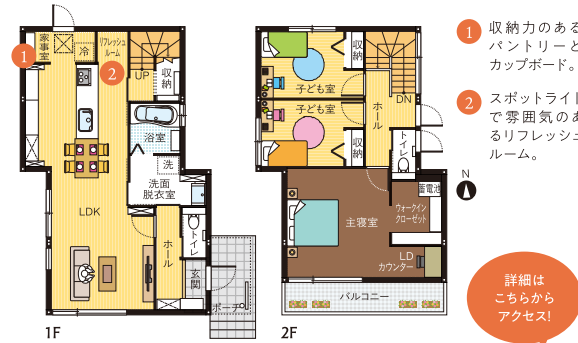
私たちセキスイハイムグループは、お客様情報の適正な取り扱いに努めています。下記URLをご参照いただくか、お電話にてお問い合わせください。ホームページ <https://www.816c.jp> お問い合わせ先:0120-34-0816



分譲住宅 出雲市 | 天神町 [1号地]

完全予約制

広々敷地に大空間LDKでゆったり過ごせます。



SmartPowerStation FX ※間取りに表示のある家具、調度品はイメージです。

■1F床面積 / 53.87㎡ ■2F床面積 / 47.67㎡ ■延床面積 / 101.54㎡ (30.71坪) ■土地面積 / 222.13㎡ (67.19坪)

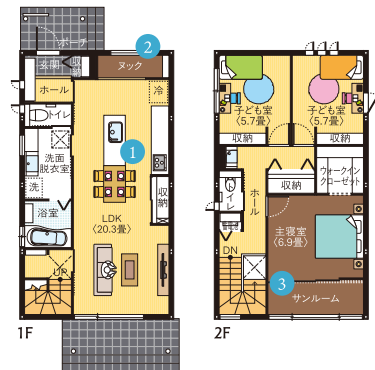
太陽光5.92kW 蓄電池システム12.00kWh スマートハイム・ナビ オール電化 快適エアリー ジオマイト外壁

[物件概要] ●所在地 / 出雲市天神町764-2 ●販売戸数 / 1戸 ●構造 / 軽量鉄骨造2階建 ●間取り / 3LDK ●販売価格 / 46,900,000円(消費税10%込) ●地目 / 宅地 ●交通 / 一畑「天神団地入口」バス停420m(徒歩6分) ●学校 / 出雲市立塩治小学校1,020m(徒歩14分)、出雲市立第二中学校1,820m(徒歩24分) ●都市計画 / 非線引区域 ●用途地域 / 第一種中高層住居専用地域 ●建ぺい率 / 60% ●容積率 / 200% ●道路の幅員 / 東方向4.6m(公道)、南方向(3号地)5.4m(公道)、分譲地内(南・北)5.1m(私道) ※分譲地内道路は位置指定道路となり4分の1持分となります。 ●主な設備 / ○電気: 中国電力 ○水道: 公営水道 ○雨水: 側溝 ○排水: 公共下水道 ●建築年月日 / 2024年3月27日 ●取引形態 / ○建物: 売主 ○土地: 売主 ●その他の制限 / ○建築基準法第22条区域 ○出雲市景観計画 ●備考 / コミステーション用地については4分の1持分となります。

分譲住宅 松江市 | 西津田3丁目 [1号地]

完全予約制

家事の負担を減らす工夫がいっぱいの家です。



SmartPowerStation FX ※間取りに表示のある家具、調度品はイメージです。

■1F床面積 / 54.08㎡ ■2F床面積 / 53.16㎡ ■延床面積 / 107.24㎡ (32.44坪) ■土地面積 / 155.23㎡ (46.95坪)

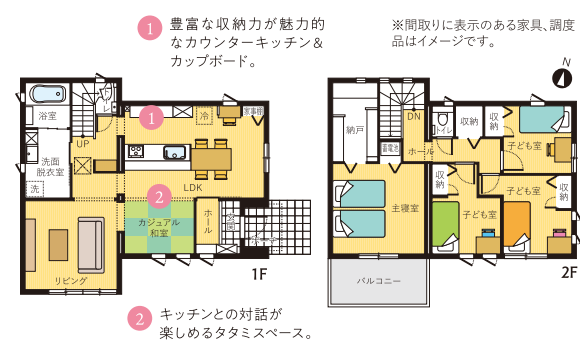
太陽光5.92kW 蓄電池システム9.90kWh スマートハイム・ナビ オール電化 快適エアリー ジオマイト外壁

[物件概要] ●所在地 / 松江市西津田3丁目1482番4 ●販売戸数 / 1戸 ●構造 / 軽量鉄骨造2階建 ●間取り / 3LDK ●販売価格 / 53,900,000円(消費税10%込) ●地目 / 宅地 ●交通 / 市営バス「津田小学校前」バス停320m(徒歩5分) ●学校 / 松江市立津田小学校260m(徒歩4分)、松江市立第四中学校870m(徒歩12分) ●用途地域 / 第一種住居地域 ●建ぺい率 / 60% ●容積率 / 200% ●道路の幅員 / 北側4.0m(公道) ●主な設備 / ○電気: 中国電力 ○水道: 公営水道 ○雨水: 側溝 ○排水: 公共下水道 ●建築年月日 / 2024年7月12日 ●その他の制限 / 松江市景観条例 ●取引形態 / ○建物: 売主 ○土地: 売主

分譲住宅 米子市 | サフィールコート 中島 [E-2号地]

完全予約制

延床面積36坪以上、子ども室が3室ある広々とした4LDKのお家。



GRAND TO YOU ※間取りに表示のある家具、調度品はイメージです。

■1F床面積 / 62.53㎡ ■2F床面積 / 59.37㎡ ■延床面積 / 121.90㎡ (36.87坪) ■土地面積 / 177.27㎡ (53.62坪)

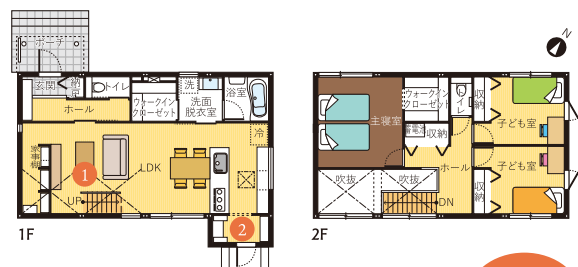
太陽光5.55kW 蓄電池システム12.00kWh スマートハイム・ナビ オール電化 新空気工房 タイル外壁

[物件概要] ●所在地 / 米子市中島1丁目62番29 ●販売戸数 / 1戸 ●構造 / 木造2階建 ●間取り / 4LDK ●販売価格 / 49,900,000円(消費税10%込) ●地目 / 宅地 ●交通 / 日本交通「新開川橋」バス停640m(徒歩8分) ●学校 / 米子市立車尾小学校1,040m(徒歩13分)、米子市立東山中学校1,640m(徒歩21分) ●都市計画 / 市街化調整区域 ●地区計画区域 / 中島一丁目地区地区計画 ●用途地域 / 第一種住居地域 ●建ぺい率 / 60% ●容積率 / 200% ●道路の幅員 / 北側6.0m、東側6.0m(公道) ●主な設備 / ○電気: 中国電力 ○水道: 公営水道 ○雨水: 側溝 ○排水: 公共下水道 ●建築年月日 / 2024年8月30日 ●取引形態 / ○建物: 売主 ○土地: 売主

分譲住宅 出雲市 | 西新町 [26-13号地]

完全予約制

季節の移ろいを身近に感じる、自然豊かな閑静な住宅地。



SmartPowerStation FX Urban ※間取りに表示のある家具、調度品はイメージです。

■1F床面積 / 56.59㎡ ■2F床面積 / 47.24㎡ ■延床面積 / 103.83㎡ (31.40坪) ■土地面積 / 186.24㎡ (56.33坪)

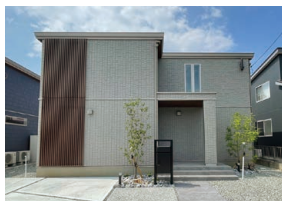
太陽光6.36kW 蓄電池システム12.00kWh スマートハイム・ナビ オール電化 快適エアリー ジオマイト外壁

[物件概要] ●所在地 / 出雲市西新町3丁目26番13 ●販売戸数 / 1戸 ●構造 / 軽量鉄骨造2階建 ●間取り / 3LDK ●販売価格 / 46,700,000円(消費税10%込) ●地目 / 宅地 ●交通 / JR山陰本線「西出雲」駅460m(徒歩7分) ●学校 / 出雲市立神戸小学校1,600m(徒歩20分)、出雲市立河南中学校1,400m(徒歩18分) ●都市計画 / 区域区分されていない区域 ●用途地域 / 第一種住居地域 ●建ぺい率 / 角地緩和有70% ●容積率 / 200% ●道路の幅員 / 北西側6.0m(公道)、南西側13.0m(公道) ●主な設備 / ○電気: 中国電力 ○オール電化 ○水道: 公営水道 ○雨水: 側溝 ○排水: 個別浄化槽 ●その他の制限 / ○建築基準法第22条区域 ○出雲市景観条例 ●建築年月日 / 2024年10月17日 ●取引形態 / ○建物: 売主 ○土地: 売主

分譲住宅 松江市 | 東出雲町 [1号地]

完全予約制

家族が集まるリビングは明るく開放的な大空間。



SmartPowerStation FX Urban ※間取りに表示のある家具、調度品はイメージです。

■1F床面積 / 53.77㎡ ■2F床面積 / 52.96㎡ ■延床面積 / 106.73㎡ (32.28坪) ■土地面積 / 249.59㎡ (75.50坪)

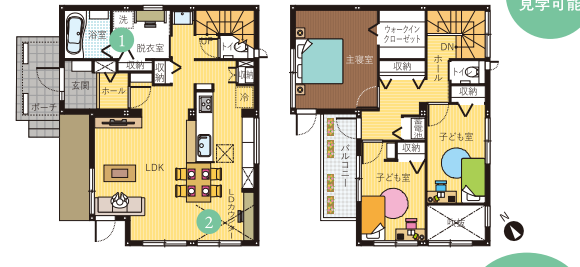
太陽光6.36kW 蓄電池システム9.90kWh スマートハイム・ナビ オール電化 快適エアリー ジオマイト外壁

[物件概要] ●所在地 / 松江市東出雲町意宇東2丁目1番6 ●販売戸数 / 1戸 ●構造 / 軽量鉄骨造2階建 ●間取り / 3LDK ●販売価格 / 51,100,000円(消費税10%込) ●地目 / 宅地 ●交通 / 東出雲コミュニティバス「錦新町2丁目」バス停360m(徒歩6分) ●学校 / 松江市立出雲郷小学校1,150m(徒歩20分)、松江市立東雲中学校1,810m(徒歩24分) ●用途地域 / 第一種住居地域 ●建ぺい率 / 60% ●容積率 / 200% ●道路の幅員 / 北東側6.0m(公道) ●主な設備 / ○電気: 中国電力 ○オール電化 ○水道: 公営水道 ○雨水: 側溝 ○排水: 公共下水道 ●その他の制限 / ○建築基準法第22条区域 ○市街化区域 ○出雲郷西地区計画区域 ○松江市景観条例 ●高さ制限: 10m ●最低敷地面積: 200㎡ ●建築年月日 / 2024年7月30日 ●取引形態 / ○建物: 売主 ○土地: 売主

分譲住宅 鳥取市 | 吉成南町 [6号地]

完全予約制

家事を楽にする工夫いっぱいの家。



Parfait W ※間取りに表示のある家具、調度品はイメージです。

■1F床面積 / 55.19㎡ ■2F床面積 / 46.78㎡ ■延床面積 / 101.97㎡ (30.84坪) ■土地面積 / 147.52㎡ (44.62坪)

太陽光6.72kW 蓄電池システム12.00kWh スマートハイム・ナビ オール電化 快適エアリー タイル外壁

[物件概要] ●所在地 / 鳥取市吉成南町1丁目640-10 ●販売戸数 / 1戸 ●構造 / 軽量鉄骨造2階建 ●間取り / 3LDK ●販売価格 / 44,900,000円(消費税10%込) ●地目 / 宅地 ●交通 / 日ノ丸バス「市民体育館前」バス停600m(徒歩8分) ●学校 / 鳥取市立美保南小学校850m(徒歩11分)、鳥取市立南中学校1,700m(徒歩22分) ●都市計画 / 市街化区域 ●用途地域 / 第一種中高層住居専用地域 ●建ぺい率 / 60% ●容積率 / 200% ●道路の幅員 / 分譲地内6.0m(公道) ※私道負担なし ●主な設備 / ○電気: 中国電力 ○水道: 公営 ○雨水: 側溝 ○汚水・雑排水: 公共下水道 ●建築年月日 / 2023年10月6日 ●取引形態 / ○建物: 売主 ○土地: 売主 ●その他の制限 / 景観計画区域