

2階建てと
平屋を一斉公開
します!

セキスイハイム中四国エリア一斉

春の見学まつり & 平屋見学まつり

開催期間 3/29(土) ▶ 4/20(日) まで 10:00~17:00 [雨天決行]

理想の住まいを
じっくり探せる見学会!
セキスイハイムの暮らしを
ご体感ください!

~セキスイハイムの平屋ラインナップ~



ご来場特典

期間中ご来場のお客様に、特典をご用意!

Amazonギフトカード
プレゼント!

期間中
ご来場された方に

2,000円分プレゼント!

見学まつりご来場後の
工場見学ご参加で

3,000円分プレゼント!

さらに! + 4/30(水)まで

※期間中にエリア対象の分譲住宅・分譲地をご見学のうえアンケートにご記入いただいた方を対象にAmazonギフトカード2,000円分を進呈いたします。※複数の会場へご来場いただいた場合でも、ご来場プレゼントは1回限りとなります。※期間中に分譲住宅・分譲地をご見学後、2025年4月中旬にセキスイハイム工場見学にご参加された方を対象に、追加のAmazonギフトカード3,000円分を進呈いたします。※Web見学予約をされたご本人様のEメールアドレスへの進呈とさせていただきます。※進呈はご来場確認後の翌月以降にEメールでの進呈となります。※本キャンペーンは予告なく終了する場合がございます。※本キャンペーンはセキスイハイム中四国株式会社による提供です。本キャンペーンについてのお問い合わせはAmazonではお受けしていません。セキスイハイム中四国株式会社キャンペーン事務局[info@816c.jp]までお願いいたします。Amazon、Amazon.co.jpおよびそれらのロゴはAmazon.com, Inc.またはその関連会社の商標です。※他のキャンペーンとの併用不可。

ご予約は
こちらから



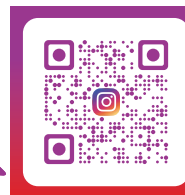
Webご来場予約をしていただくことで、よりスムーズにご案内できるので事前予約をおすすめします。

国土交通大臣許可(特-5)第20234号 国土交通大臣免許(5)第6461号 中国地区不動産公正取引協議会加盟 (公社)広島県宅地建物取引業協会会員

セキスイハイム中四国株式会社 (フリーコール) 0120-219-816

セキスイハイム中四国 検索 URL: <https://www.816c.jp>

セキスイハイム
中四国
Instagram
ID: sekisuiheim_fukuyama



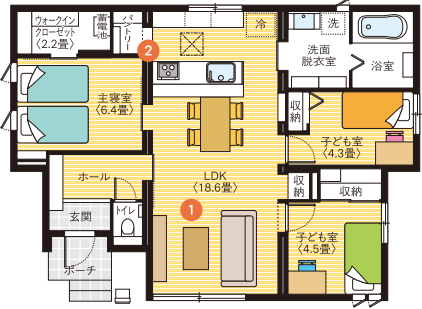
私たちセキスイハイムグループは、お客様情報の適正な取り扱いに努めています。下記URLをご参照いただくか、お電話にてお問い合わせください。ホームページ <https://www.816c.jp> お問い合わせ先: 0120-219-816

【広島東支店】福山市春日町2丁目5番21号 TEL.084-946-4800 ■営業時間/10:00~18:00 ■定休日/毎週火・水曜日

福山・尾道エリアの分譲住宅は他にも29棟ございます! お気軽にご見学ください。

分譲住宅 福山市 | スマートハイムプレイス 水呑 [1号地] 木質系 完全予約制

利便性と自然を兼ね備えた閑静な住宅街に立つ平屋の家。



- 1 18.6畳のLDKは勾配天井を採用。明るく開放的かつつぎの大きな空間です。
- 2 週末に買いだめした食料品も楽々収納できるパントリー。

他3棟
見学可能

平屋



※写真は実際の外観写真です。(2024年8月2日撮影)



※写真は実際の内観写真です。(2024年8月2日撮影)



カーナビマップコード 48 478 634*44

GRAND TO YOU V

- 1F床面積/82.51㎡(24.95坪)
- 土地面積/172.41㎡(52.15坪)

360°view

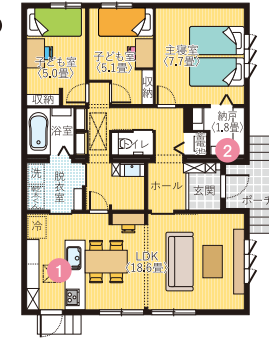
- 太陽光5.92kW
- 蓄電池システム9.90kWh
- スマートハイムナビ
- オール電化
- 新空気工房

【物件概要】●所在地/福山市水呑町字中新田174番1●販売戸数/1戸●構造/木造平屋建●間取り/3LDK●販売価格/46,800,000円(消費税10%込)●地目/宅地●交通/トモテバス「妙見」バス停 230m(徒歩3分)、JR山陽本線「福山」駅 3,200m(徒歩40分)●学校/福山市立水呑小学校 3,540m(徒歩45分)、福山市立立上中学校 4,240m(徒歩53分)●都市計画/市街化区域●用途地域/第一種住居地域●建ぺい率/60%●容積率/200%●道路の幅員/分譲地内6.0m(私道)※私道持分(公衆用道路:309m)持分8分の1を別途無償譲渡、南西側6.3m(公道)●主な設備/○電気:中国電力○水道:公営水道○雨水:側溝○排水:公共下水道●建築年月日/2024年7月31日●引渡し可能年月/即引渡可●取引態様/○建物:売主○土地:売主●通学区域の変更許可地域/○福山市立光小学校(1,500m/徒歩19分)○福山市立鷹取中学校(1,500m/徒歩19分)●備考/1号地は敷地の一部が土砂災害警戒区域(イエローゾーン)に含まれています。

分譲住宅 尾道市 | サンヒルズ 西藤 II期 [14号地] 木質系 完全予約制

『共働き家族にやさしいお家』をコンセプトにした、セキスイハイムの最新の分譲平屋住宅です。

平屋



- 1 タイル調や、大理石調の壁紙がアクセントのキッチン。収納も豊富に設け、使いやすさも抜群です。
- 2 主寝室に1.8畳の納戸を設置。趣味やリモートワークなどに使える空間です。

詳細は
こちらから
アクセス!



※間取りに表示のある家具、調度品はイメージです。

GRAND TO YOU V

- 1F床面積/91.32㎡(27.62坪)
- 土地面積/209.01㎡(63.22坪)

360°view

- 太陽光6.66kW
- 蓄電池システム9.90kWh
- スマートハイムナビ
- オール電化
- 新空気工房

【物件概要】●所在地/尾道市西藤町字谷尻五反田1913番15●販売戸数/1戸●構造/木造平屋建●間取り/3LDK●販売価格/47,800,000円(消費税10%込)●地目/宅地●交通/JR山陽本線「東尾道」駅 3,910m(徒歩49分)、おのみちバス「森実」バス停 510m(徒歩7分)●学校/尾道市立西藤小学校 1,110m(徒歩14分)、尾道市立高西中学校 3,710m(徒歩47分)●都市計画/市街化調整区域●用途地域/指定なし●開発行為許可に基づく予定建築物等の用途は、戸建専用住宅です。●建ぺい率/60%●容積率/200%●道路の幅員/分譲地内6.0m(公道)●主な設備/○電気:中国電力○ガス:個別プロパンガス○水道:公営水道○雨水:側溝○排水:個別浄化槽処理●建築年月日/2024年5月28日●引渡し可能時期/即引渡可●取引態様/○建物:売主○土地:売主●備考/ゴミステーション用地(約5.18㎡)は、一定地盛り持分33分の1ずつの所有権共有(無償譲渡)とします。



※写真は実際の外観写真です。(2024年5月19日撮影)



※写真は実際の内観写真です。(2024年5月6日撮影)



カーナビマップコード 48 431 487*78

ふくやま
新涯展示場
(木質系)

リラックスをテーマに
住み心地を追及した
2×6工法のグランツーユー展示場。

TEL.0120-816-304

福山市西新涯町2丁目2番1号
(住宅宣言ふくやま新涯展示場)

詳しくは
こちらから
アクセス



ふれあい
ホームタウン
かなべ
展示場
(鉄骨系)

家事も、仕事も、子育ても、無理なくこなし、
ゆとりの時間を過ごせる家づくり。
“共働き家族”のための
アイデアがいっぱい。

TEL.0120-816-390

福山市神辺町川北1426-1

詳しくは
こちらから
アクセス



尾道展示場
(鉄骨系)

「大空間」「光」
「空気」「温度」「強さ」を感じる
体感型展示場。

TEL.0120-330-816

尾道市高須町4789-19
(ふれあいホームタウン尾道)

詳しくは
こちらから
アクセス



見守りがずっと続く、
60年・長期サポートシステム。

セキスイハイムではお引越してから2年目までの計3回の定期点検と、5年目から各5年ごとの定期診断を無償で60年間行います。*1
定期診断を通じて、住まいの経年変化だけでなく暮らしの変化にも対応できるよう、長期にわたって快適に暮らせるアドバイスやサポートをいたします。

充実のアフターサポート



*1:実際の点検・診断時期は前後することがあります。また、「定期診断」とはセキスイハイムグループからご案内を行い、お客さまのお申込みにより診断をするシステムです。保証対象以外のメンテナンス工事は有償となります。

環境にやさしく経済的、
太陽光発電&HEMS。

太陽光発電



HEMS(スマートハイムナビ)



太陽からクリーンエネルギーをたっぷり創り出し、光熱費の「省エネ」を実現。スマートハイムナビ(HEMS)で効率的な電力コントロールで暮らしをサポート。自宅電力の「見える化」で省エネをサポートします。

※「マップコード」および「MAPCODE」は(株)デンソーの登録商標です。※カーナビの機種によってはマップコードに対応していない場合があります。※QRコードは(株)デンソーウェブの登録商標です。※掲載のイベント内容は変更になる場合がございます。詳しくは表面の電話番号までお問い合わせください。■最新の物件情報は担当の展示場までお問い合わせください。【2025年3月14日現在の情報となります】■広告有効期限/2025年4月末日