

現地案内図



カーナビマップコード **MAPCODE 111 178 027*08**

※「マップコード」および「MAPCODE」は(株)デンソーの登録商標です。
※カーナビの機種によってはマップコードに対応していない場合があります。

GoogleMapはこちら▶

現地地区画図



省エネ性能ラベル

エネルギー消費性能 ★★★★★

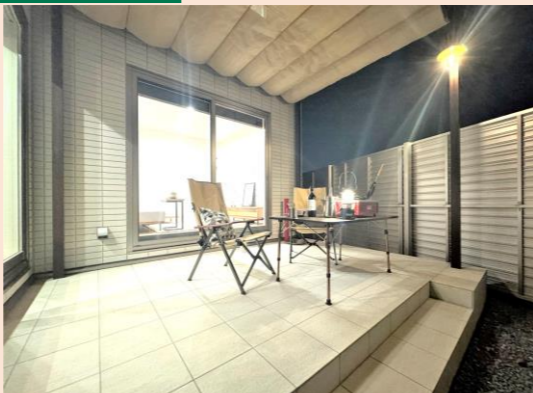
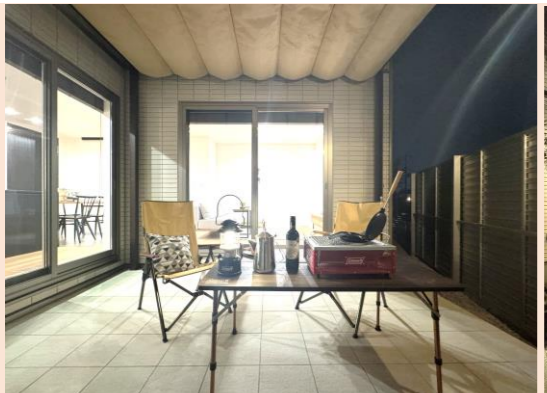
断熱性能 1 2 3 4 5 6 7

目安光熱費 なし

第三者評価 BELS

省エネ性能ラベル詳細: ZEH水準, エネルギー消費性能で★3つ(太陽光発電は考慮しない), かつ断熱性能で(国)を達成, ネット・ゼロ・エネルギー, 太陽光発電の発電量も含めてエネルギー収支がゼロ以下を達成

【物件概要】●所在地/倉敷市連島一丁目3番44、3番49●販売戸数/1戸●構造/軽量鉄骨造2階建●間取り/3LDK●販売価格/53,900,000円(消費税10%込)●地目/宅地●都市計画/市街化区域●用途地域/第二種住居地域●建ぺい率/60%●容積率/200%●道路の幅員/北側5.8m※倉敷市道●主な設備/○電気:中国電力○ガス:都市ガス○水道:公営水道○雨水:側溝○排水:公共下水道●その他の制限/○法第22条区域○倉敷市景観条例○水島第二島島土地区画整理事業●建築年月日/2025年1月完成●取引態様/○建物:売主○土地:売主●備考/○ゴミステーションは、東側方面で用水路上にあります。町内会入会が条件となります。○まちづくりガイドラインがあります。



現地写真: 2025/1/21撮影

夜の見学会はこのようなおすすめ

- ・夜の雰囲気を知りたい!
- ・仕事や家事で日中に動けない方!
- ・共働きでお休みが合わないご夫婦!
- ・夜のお家時間を充実させたい方!



夜の晩酌タイムなどにもおすすめなうちもとテラス! フェンスも高く、周りからの視線も気になりません!

夜のお家時間を充実させたい!とお考えの方必見!

完全予約制

スマートハイムプレイス連島 夜の見学会

やりたい事が叶う 選べる街が誕生!

~ 夜だからこそ分かる、暮らしのイメージを体感できます ~



★ご来場特典

WEB予約限定

二次元コードから来場予約でEメールで貰えるギフト券

4,000円プレゼント!

日程

4/5(土)~4/27(日)

17:00~20:00

※上記以外の時間も見学可能です。

●期間限定!! Bistro Goutのお弁当プレゼント

※セキスイハイムへのご予約が初めての方に限ります。※ギフト券の進呈はお一人家族様1回限りとなります。※ピストログーのお弁当はお一人家族様2個までおよび1回限りとなります。※お弁当は前日までに予約の方に限りとなります。お弁当の種類は変更となる場合がございます。※セキスイハイム中四国株式会社の会場(展示場・分譲地・分譲住宅)へご来場されたことのある方は対象外となります。※ギフト券はWEB見学会予約をされたご本人様のEメールアドレスへ、ご来場確認後の翌月に進呈させていただきます。※他のキャンペーンとの併用不可となります。



国土交通大臣許可(特-5)第20234号 国土交通大臣(5)第6461号
(公社)岡山県宅地建物取引業協会会員 中国地区不動産公正取引協議会加盟

〒700-0975 岡山市北区今1-7-11 西岡山セントラルビル2階 [営業時間] 10:00~18:00 [定休日] 火・水曜日

広告主 **セキスイハイム中四国株式会社 第一支社**

086-423-5550 「連島見学会の件で」とお問合せ下さい

広告取引期限: 2025/4/27 ・掲載の情報は2025/3/27時点の情報となります。

価値が長く続く街・住まい
スマートハイムプレイスは

5つの安心のある分譲地です

1 一体感が安心

実際にお住まいのお客さまからも「まわりが全てセキスイハイムの家だから一体感があって安心」と仰って頂ける分譲地です。

2 きれいが安心

「まちなみガイドライン」があることで外構の美化に努めようとするお宅が多い事も特徴です。

3 健康への安心

一年中快適に過ごせる室内空気環境なので、花粉症の症状が出にくい、お子さまが風邪を引きにくい、霜焼けにならなくなったなどのお声があり、健康に暮らせる安心感があります。

あったかハイム ZEH+標準仕様

POINT POINT POINT

ZEH率100%達成

ZEH+標準仕様

POINT POINT POINT

ZEH率100%達成



※1…ネット・ゼロ・エネルギー・ハウス
※2…暖房設備、冷房設備、換気設備、照明設備、給湯設備のエネルギー消費量をそれぞれ計算し、合計して算出されます。仕様環境等の条件によっては収支がゼロ以下にならない場合があります。
※3…ZEHビルダーの報告方法に基づいて集計されたセキスイハイム中四国の分譲住宅における2021～2023年度の実績です。
※4…保証期間や内容は商品・対象部位により異なります。詳細については保証基準をご覧頂く営業担当へお問い合わせください。

4 災害時に安心

太陽光発電・蓄電池が備えられ、災害などいざという時に強い住まいであることです。お客さまからも「売電もできるので、今は幾らかな〜?と楽しみにしています」というお言葉も頂いています。
ソーラー住宅建設数246,881棟(2024年3月末時点、リフォーム含む)
※全国セキスイハイム・ファミエでの搭載数



5 長期保証が安心

いつ、いかなる時も安心して快適に暮らせるように、様々な長期保証も付いていて安心です!

メーカーの長期無料初期保証*

メーカーの長期無料メンテナンスプログラム [60年長期無料点検サポート]

家の押しポイント Special edition

その他3区画も
同時にご見学可能!

1 思い出カウンター

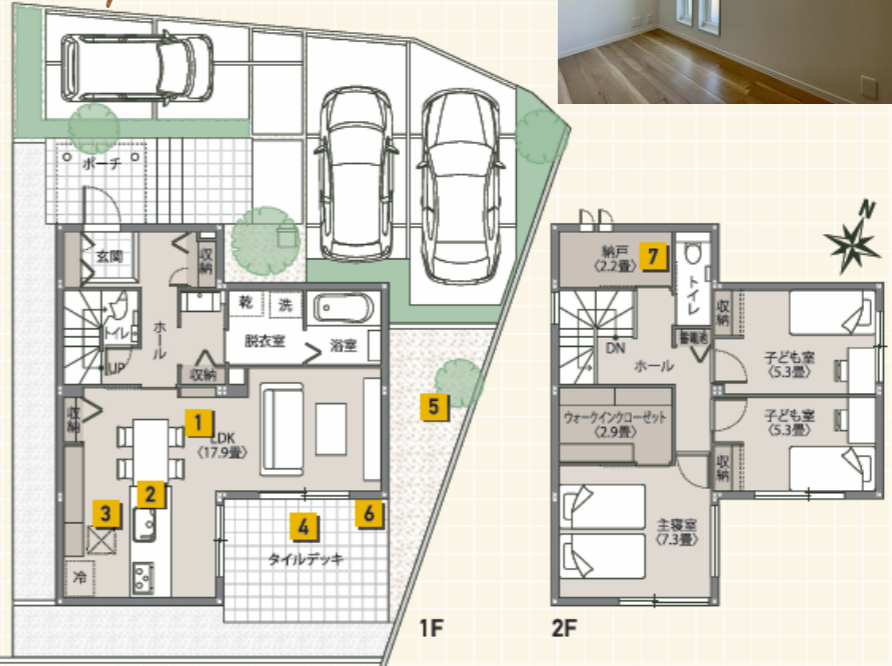
LDKの中心に飾り棚を設置。お子さまとの思い出写真や、お子さまが作った作品などをたくさん飾れます!

2 子どもと一緒に料理スペース

キッチンの横にダイニングテーブルを配置することで、テーブルでも料理の下準備ができます!キッチンの通路幅も広めにしているので、お子さまと一緒に料理をする際もストレスフリー! お子さまと一緒に料理を楽しめ、お子さまの料理の腕がみるみるうちに成長しますね!

3 お子さま見守りキッチン

お子さまがリビングやお庭で遊んでいても、全体が見渡せる位置にキッチンを設置。小さいお子さまがいても安心ですね!



7 思い出がいっぱい収納

階段上ってすぐの所に、少し大きな収納部屋を作りました。ここには、お子さまが作った作品や思い出の品を収納しておけます!大人の階段上って、大きくなったころと一緒に見る瞬間はたまりませんね。まるでタイムカプセルのようなお部屋です。

6 欲しいところに水が届く立水栓

タイルデッキの上におしゃれな立水栓を設置。お子さまが外で遊んだ後はココで手足を洗って室内に。水鉄砲や水風船で遊ぶ際にも最適ですね! もちろん植物の水やりにも!



4 遊び方∞タイルデッキ

日当たりの良い南面にパーゴラ付きのタイルデッキ。水栓もあるので夏はプールや水遊び♪BBQや縁日をするのも楽しいです! 室内ではやってほしくない、粘土遊びやスライム作りにも最適です!遊び方∞。暑い時期はパーゴラで日陰を作ること♪

5 子どもとつくる庭

ここはタイルではなくて、地面は砂。砂場を作ったり、夏は花火も良いですね! 植物を植えて、毎日一緒に水やりしながら、植物の成長を楽しめます!クリスマスシーズンにイルミネーションなども素敵です!使い方∞。

毎日がビュッフェのような HAPPY LIFE♪連島へようこそ!

連島で暮らして良かった!

倉敷市連島周辺在住のハイムオーナー様へアンケート調査を実施!

- ここに暮らすことで、毎日の生活が楽しくなりました。
- 老若男女、過ごしやすい環境が整っています。
- 静かで過ごしやすい環境です。
- 毎日の生活が充実しています。

- 1 楽しく選べる幸せ
- 2 静かで安心な幸せ
- 3 便利で繋がる幸せ

こんなお言葉を頂けて、嬉しかったです! 実際には私も連島で暮らす魅力を感じて、改めて分かったことがあります。それは…「3つの幸せが連なる暮らし」がココにはある! ということ。つまり、幸せいっぱい暮らしがあるということ♪



おかげさまで

倉敷市内でのお引渡し棟数延べ3,394棟*

- ✓ 友達を呼びたいけど駐車スペースがない
- ✓ お隣・近所への迷惑が気になってしたい事ができない
- ✓ ペットを飼いたいけど飼えない
- ✓ 子どもを満足させるために外出が増えてなかなか休めない

…など日ごろから悩みのお客さまには、連島がおすすめ! すべてにおいて選択肢の多い住環境でありながら、自然が残っていて、静かで住みやすいエリアである連島に、ぜひ足を運んで頂きたいと思っております! ※2024年12月時点



周辺環境

交通
・水島臨海鉄道「弥生駅」<1,040m/徒歩13分>
・両備バス「水島第一病院前」バス停<450m/徒歩6分>

教育
・倉敷市連島東小学校<1,360m/徒歩17分>
・倉敷市立連島中学校<1,360m/徒歩17分>

太陽光発電 6.29kW

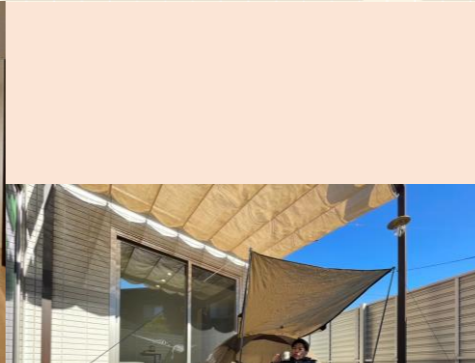
蓄電システム 4.90kWh

スマートハイム・ナビ

オール電化

快適エアリー

タイル外壁



3号地
3LDK+WIC+SR
1F床面積
50.68m ²
2F床面積
50.68m ²
延床面積
101.36m ² (30.66坪)
土地面積
161.68m ² (48.90坪)

現地写真：2025/1/21撮影