

一年じゅう
 あったかな家のヒミツを
 会場でご体感ください！

セキスイハイム中四国 あったかハイム“体感”賢学会

1/18(土) ▶ 2/16(日) 開催時間 10:00~17:00 雨天決行

鳥根の
 ご来場予約は
 こちらから



鳥取の
 ご来場予約は
 こちらから



WEB予約ご来場特典

最大 **6,000円分**の
Amazonギフトカードプレゼント!



あったかハイム
 体感賢学会ご来場 **3,000円分**

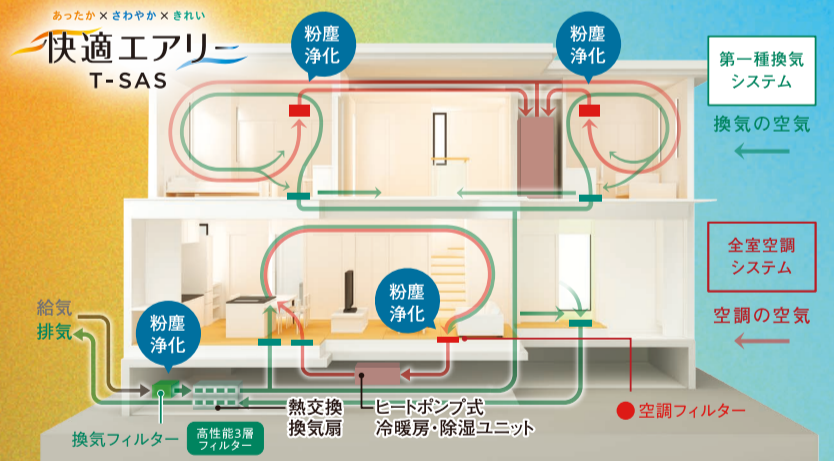
さらに!

あったかハイム賢学会ご来場後の
 工場見学ご参加(2月末日まで) **3,000円分**

※期間中にエリア対象の分譲住宅・分譲地をご見学のうえアンケートにご記入いただいた方を対象にAmazonギフトカード3,000円分を進呈いたします。※複数の会場へご来場いただいた場合でも、ご来場プレゼントは1回限りとなります。※期間中に分譲住宅・分譲地をご見学後、2025年2月中にセキスイハイム工場見学にご参加された方を対象に、追加のAmazonギフトカード3,000円分を進呈いたします。※Web見学予約をされたご本人様のEメールアドレスへの進呈とさせていただきます。※進呈はご来場確認後の翌月以降にEメールでの進呈となります。※本キャンペーンは予告なく終了する場合がございます。※本キャンペーンはセキスイハイム中四国株式会社による提供です。本キャンペーンについてのお問い合わせはAmazonではお受けしていません。セキスイハイム中四国株式会社キャンペーン事務局[info@816c.jp]までお願いいたします。Amazon、Amazon.co.jpおよびそれらのロゴはAmazon.com, Inc.またはその関連会社の商標です。※他のキャンペーンとの併用不可。

冬はあたたかく、夏はさわやかに

床からじんわり、あたたかく穏やかな空気が家じゅうに届く!
 一年じゅう快適なセキスイハイムの住まいを会場でご体感ください!



随時
 受付中!

家づくり相談!!

「家づくりはまだ先」という方でもOK!
 家づくりに関することならどんなことでもお気軽にご相談ください!

裏面に掲載の会場で承ります!

賢い土地選びとは?



失敗しない土地の選び方をお伝えします。

今どきの間取りとは?



ご要望をお聞かせください。ご家族の理想のプランを作成します。

失敗しない資金計画とは?



初めての家づくりだからこそ失敗しない資金計画をご提案します。

建替え・二世帯について



新しい生活様式に対応したプランをご提案します。

アパート経営について



資産活用のプロによるご提案と、お悩みや不安にお応えいたします。

Webご来場予約をしていただくことで、よりスムーズにご案内できるので事前予約をおすすめします。

国土交通大臣許可(特-5)第20234号 国土交通大臣免許(5)第6461号 中国地区不動産公正取引協議会加盟 (公社)鳥根県宅建物取引業協会会員

セキスイハイム中四国株式会社



0120-34-0816

セキスイハイム中四国

検索

URL: <https://www.816c.jp>

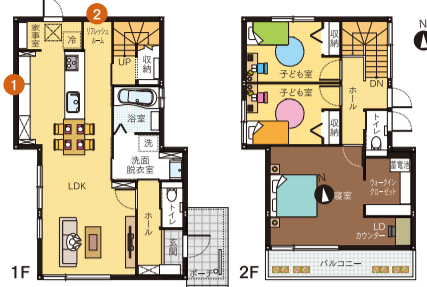


分譲住宅 出雲市 | 天神町 [1号地]

完全予約制

車が4台駐車できる
広々敷地に
大空間LDKで
ゆったり過ごせます。

- 1 収納力のあるパントリーとキッチンボード。
2 スポットライトで雰囲気のあるリフレッシュルーム。

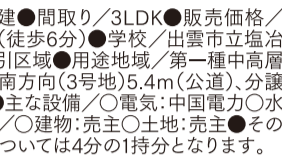


■1F床面積/53.87㎡ ■2F床面積/47.67㎡
■延床面積/101.54㎡(30.71坪)
■土地面積/222.13㎡(67.19坪)

SmartPowerStation FX

- 太陽光5.92kW 蓄電池システム12.00kWh スマートホームナビ オール電化 快適エアリー ジオマイト外壁

[物件概要] ●所在地/出雲市天神町764-2 ●販売戸数/1戸 ●構造/軽量鉄骨造2階建 ●間取り/3LDK ●販売価格/46,900,000円(消費税10%込) ●地目/宅地 ●交通/一畑「天神団地入口」バス停420m(徒歩6分) ●学校/出雲市立塩治小学校1,020m(徒歩14分)...



分譲住宅 米子市 | サフィールコート中島 [E-2号地]

2/1(土)・2(日)・8(土)・9(日)はスタッフが現地にて待機しております

延床面積36坪以上、子ども室が3室ある広々とした4LDKのお家。

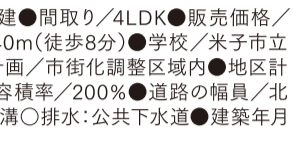


■1F床面積/62.53㎡ ■2F床面積/59.37㎡
■延床面積/121.90㎡(36.87坪) ■土地面積/177.27㎡(53.62坪)

GRAND TO YOU

- 太陽光5.55kW 蓄電池システム12.00kWh スマートホームナビ オール電化 新空気工房 タイル外壁

[物件概要] ●所在地/米子市中島1丁目62番29 ●販売戸数/1戸 ●構造/木造2階建 ●間取り/4LDK ●販売価格/49,900,000円(消費税10%込) ●地目/宅地 ●交通/日本交通「新開川橋」バス停640m(徒歩8分) ●学校/米子市立車尾小学校1,040m(徒歩13分)...



分譲住宅 出雲市 | 西新町 [26-13号地]

完全予約制

季節の移ろいを身近に感じる、自然豊かな閑静な住宅地。

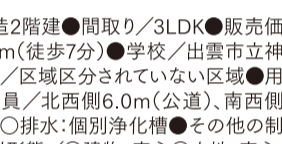


■1F床面積/56.59㎡ ■2F床面積/47.24㎡
■延床面積/103.83㎡(31.40坪) ■土地面積/186.24㎡(56.33坪)

SmartPowerStation FXUrban

- 太陽光6.36kW 蓄電池システム12.00kWh スマートホームナビ オール電化 快適エアリー ジオマイト外壁

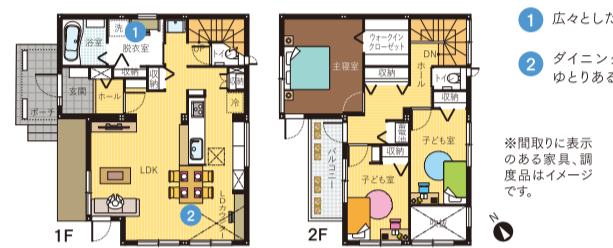
[物件概要] ●所在地/出雲市西新町3丁目26番13 ●販売戸数/1戸 ●構造/軽量鉄骨造2階建 ●間取り/3LDK ●販売価格/46,700,000円(消費税10%込) ●地目/宅地 ●交通/JR山陰本線「西出雲」駅460m(徒歩7分) ●学校/出雲市立神戸川小学校1,600m(徒歩20分)...



分譲住宅 鳥取市 | 吉成南町 [6号地]

2/1(土)・2(日)・8(土)・9(日)はスタッフが現地にて待機しております

家事を楽にする工夫いっぱいのお家。

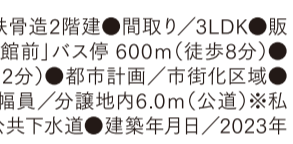


■1F床面積/55.19㎡ ■2F床面積/46.78㎡
■延床面積/101.97㎡(30.84坪) ■土地面積/147.52㎡(44.62坪)

Parfait

- 太陽光6.72kW 蓄電池システム12.00kWh スマートホームナビ オール電化 快適エアリー タイル外壁

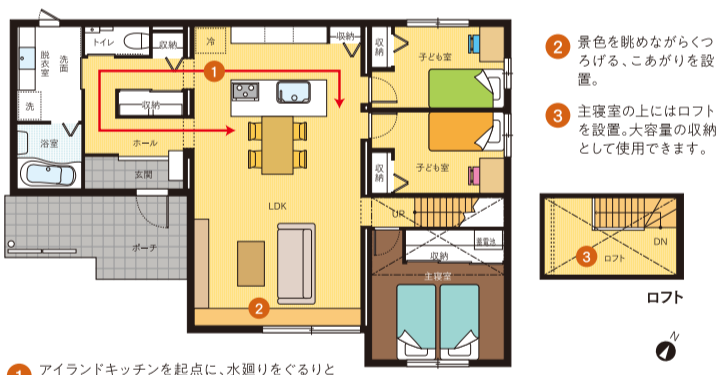
[物件概要] ●所在地/鳥取市吉成南町1丁目640-10 ●販売戸数/1戸 ●構造/軽量鉄骨造2階建 ●間取り/3LDK ●販売価格/44,900,000円(消費税10%込) ●地目/宅地 ●交通/日ノ丸バス「市民体育館前」バス停600m(徒歩8分) ●学校/鳥取市立美保南小学校850m(徒歩11分)...



モデルハウス 出雲市 | 斐川町上庄原 [13号地]

2/1(土)・2(日)・8(土)・9(日)はスタッフが現地にて待機しております

キッチンを中心にぐるりと廻れる回遊動線が便利な間取り。



■1F床面積/94.85㎡(28.69坪) ■土地面積/205.53㎡(62.17坪)

GRAND TO YOU

- 太陽光7.40kW 蓄電池システム12.00kWh スマートホームナビ オール電化 新空気工房

[物件概要] ●所在地/出雲市斐川町上庄原 ●販売戸数/1戸 ●構造/軽量鉄骨造2階建 ●間取り/3LDK ●販売価格/44,900,000円(消費税10%込) ●地目/宅地 ●交通/日ノ丸バス「市民体育館前」バス停600m(徒歩8分) ●学校/鳥取市立美保南小学校850m(徒歩11分)...



分譲住宅 鳥取市 | 吉成南町 [7号地]

2/1(土)・2(日)・8(土)・9(日)はスタッフが現地にて待機しております

随所に大容量の収納を設置したスツクリ片付け上手な家。

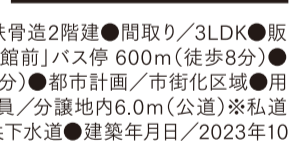


■1F床面積/53.52㎡ ■2F床面積/50.68㎡
■延床面積/104.20㎡(31.52坪) ■土地面積/145.96㎡(44.15坪)

Parfait

- 太陽光7.20kW 蓄電池システム12.00kWh スマートホームナビ オール電化 快適エアリー タイル外壁

[物件概要] ●所在地/鳥取市吉成南町1丁目640-11 ●販売戸数/1戸 ●構造/軽量鉄骨造2階建 ●間取り/3LDK ●販売価格/44,900,000円(消費税10%込) ●地目/宅地 ●交通/日ノ丸バス「市民体育館前」バス停600m(徒歩8分) ●学校/鳥取市立美保南小学校850m(徒歩11分)...



分譲住宅 松江市 | 西津田3丁目 [1号地]

2/1(土)・2(日)・8(土)・9(日)はスタッフが現地にて待機しております

家事の負担を減らす工夫がいっぱいの家です。

- 1 料理しながら家族の様子を感じられるオープンなキッチン。
2 やわらかい光が差し込むスツック。
3 主寝室の横にサンルームを設置。雨の日の洗濯物干しも安心です。

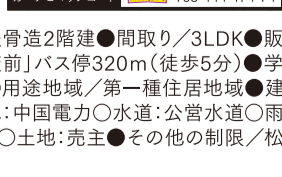


■1F床面積/54.08㎡ ■2F床面積/53.16㎡
■延床面積/107.24㎡(32.44坪) ■土地面積/155.23㎡(46.95坪)

SmartPowerStation FX

- 太陽光5.92kW 蓄電池システム9.90kWh スマートホームナビ オール電化 快適エアリー ジオマイト外壁

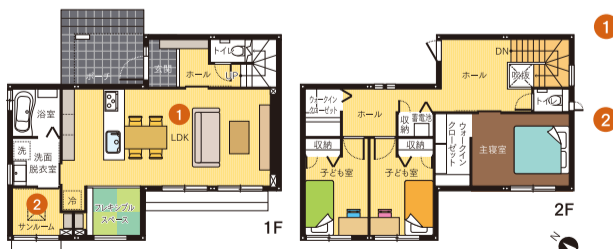
[物件概要] ●所在地/松江市西津田3丁目1482番4 ●販売戸数/1戸 ●構造/軽量鉄骨造2階建 ●間取り/3LDK ●販売価格/53,900,000円(消費税10%込) ●地目/宅地 ●交通/市営バス「津田小学校前」バス停320m(徒歩5分) ●学校/松江市立津田小学校260m(徒歩4分)...



分譲住宅 松江市 | 東出雲町 [1号地]

完全予約制

家族が集まるリビングは明るく開放的な大空間。

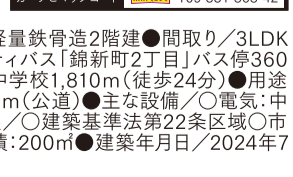


■1F床面積/53.77㎡ ■2F床面積/52.96㎡
■延床面積/106.73㎡(32.28坪)
■土地面積/249.59㎡(75.50坪)

SmartPowerStation FXUrban

- 太陽光6.36kW 蓄電池システム9.90kWh スマートホームナビ オール電化 快適エアリー ジオマイト外壁

[物件概要] ●所在地/松江市東出雲町意宇東2丁目1番6 ●販売戸数/1戸 ●構造/軽量鉄骨造2階建 ●間取り/3LDK ●販売価格/51,100,000円(消費税10%込) ●地目/宅地 ●交通/東出雲コミュニティバス「錦新町2丁目」バス停360m(徒歩6分) ●学校/松江市立出雲郷小学校1,150m(徒歩20分)...



※「マップコード」および「MAPCODE」は(株)デンソーの登録商標です。※カーナビの機種によってはマップコードに対応していない場合があります。※QRコードは(株)デンソーウェブの登録商標です。※掲載のイベント内容は変更になる場合がございます。詳しくは表面の電話番号までお問い合わせください。最新の情報担当の展示場までお問い合わせください。【2025年1月10日現在の情報となります】 広告有効期限/2025年2月16日