

一年じゅう
あったかな家のヒミツを
会場でご体感ください！

セキスイハイム中四国 あったかハイム“体感”賢学会

1/18(土) ▶ 2/16(日) 開催時間 10:00~17:00 雨天決行

ご来場予約は
こちらから



WEB予約ご来場特典

最大 **6,000円分**の
Amazonギフトカードプレゼント!

あったかハイム
体感賢学会ご来場 **3,000円分**

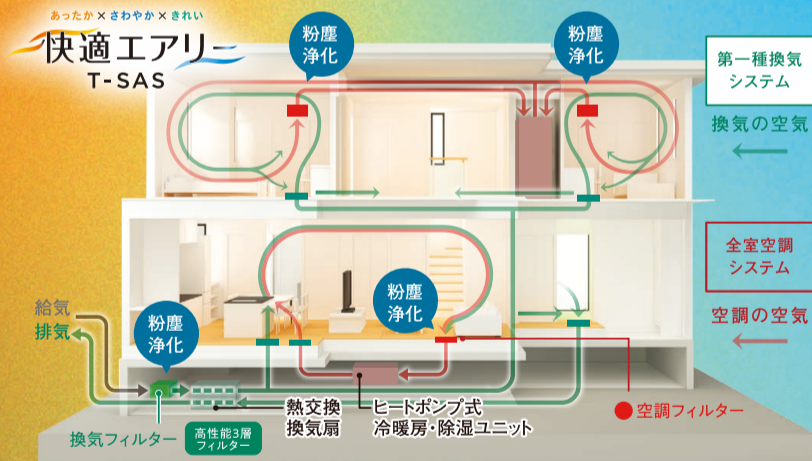
さらに!

あったかハイム賢学会ご来場後の
工場見学ご参加(2月末日まで) **3,000円分**

※期間中にエリア対象の分譲住宅・分譲地をご見学のうえアンケートにご記入いただいた方を対象にAmazonギフトカード3,000円分を進呈いたします。※複数の会場へご来場いただいた場合でも、ご来場プレゼントは1回限りとなります。※期間中に分譲住宅・分譲地をご見学後、2025年2月中にセキスイハイム工場見学にご参加された方を対象に、追加のAmazonギフトカード3,000円分を進呈いたします。※Web見学予約をされたご本人様のEメールアドレスへの進呈とさせていただきます。※進呈はご来場確認後の翌月以降にEメールでの進呈となります。※本キャンペーンは予告なく終了する場合がございます。※本キャンペーンはセキスイハイム中四国株式会社による提供です。本キャンペーンについてのお問い合わせはAmazonではお受けしておりません。セキスイハイム中四国株式会社キャンペーン事務局[info@816c.jp]までお願いいたします。Amazon、Amazon.co.jpおよびそれらのロゴはAmazon.com, Inc.またはその関連会社の商標です。※他のキャンペーンとの併用不可。

冬はあたたかく、夏はさわやかに

床からじんわり、あたたかく穏やかな空気が家じゅうに届く!
一年じゅう快適なセキスイハイムの住まいを会場でご体感ください!



随時
受付中!

家づくり相談!!

「家づくりはまだ先」という方でもOK!
家づくりに関することならどんなことでもお気軽にご相談ください!

裏面に掲載の会場で承ります!

賢い土地選び
とは?



失敗しない土地の選び方をお伝えします。

今どきの間取り
とは?



ご要望をお聞かせください。ご家族の理想のプランを作成します。

失敗しない
資金計画とは?



初めての家づくりだからこそ失敗しない資金計画をご提案します。

建替え・二世帯
について



新しい生活様式に対応したプランをご提案します。

アパート経営
について



資産活用のプロによるご提案と、お悩みや不安にお応えいたします。

Webご来場予約をしていただくことで、よりスムーズにご案内できるので事前予約をおすすめします。

国土交通大臣許可(特-5)第20234号 国土交通大臣免許(5)第6461号 中国地区不動産公正取引協議会加盟 (公社)広島県宅地建物取引業協会会員

セキスイハイム中四国株式会社



0120-039-816

セキスイハイム中四国

検索

URL: <https://www.816c.jp>



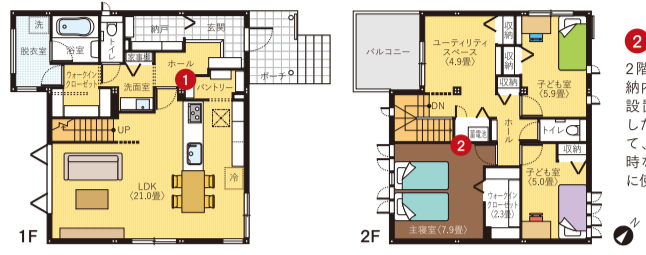
リアルサイズ展示場

リアルサイズ展示場 広島市安佐南区 | 春日野展示場

広島市安佐南区
山本新町四丁目419番6

2/1(土)・2(日)・8(土)・9(日)はスタッフが現地にて待機しております

南向きの広々LDKは明るく開放的、
家族みんなで過ごせるだんらんのスペースです。



※間取りに表示のある家具、調度品はイメージです。1 キッチンには食料品の保管・整理に便利なパントリーを設置。2 2階ホールの収納内に蓄電池を設置。日中発電した電力を貯めて、夜間や停電時などの非常時に使えます。

■1F床面積/65.52㎡ ■2F床面積/58.43㎡
■延床面積/123.95㎡(37.49坪)
■土地面積/199.83㎡(60.44坪)

SmartPowerStation

太陽光6.76kW 蓄電池システム12.00kWh スマートハイムナビ 快適エアリー タイル外壁



※写真は実際の外観写真です。(2024年3月24日撮影)



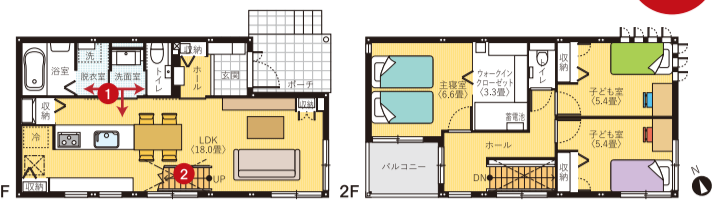
カーナビマップコード **Parfait** 22 398 277*37

リアルサイズ展示場 呉市 | 広本町展示場

呉市広本町三丁目10231番3

2/1(土)・2(日)・8(土)・9(日)はスタッフが現地にて待機しております

LDKは柱のない大空間。
南側に配した窓やスケルトン階段など開放感いっぱいです。



1 水廻りをまとめて家事の際の移動を最小限に。家事の効率をあげる間取りです。2 スタイリッシュなスケルトン階段はLDKのアセント。

■1F床面積/46.25㎡ ■2F床面積/45.94㎡
■延床面積/92.19㎡(27.88坪) ■土地面積/123.82㎡(37.45坪)

Parfait

太陽光5.18kW 蓄電池システム4.90kWh スマートハイムナビ 快適エアリー シンセライト外壁



※写真は実際の内観写真です。(2024年3月24日撮影)



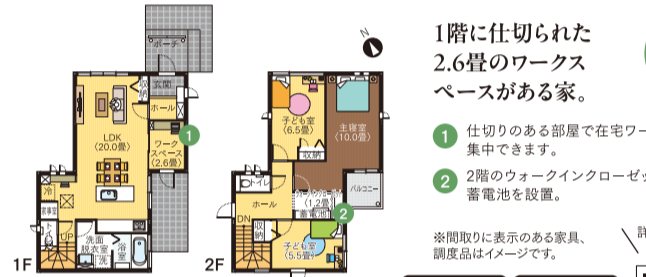
カーナビマップコード **Parfait** 102 255 037*21

分譲住宅

分譲住宅 広島市安芸区 | 安芸矢野ニュータウン [19-6号地]

2/1(土)・2(日)・8(土)・9(日)はスタッフが現地にて待機しております

1/18(土)・19(日)イベント開催! 詳しくはHPをご覧ください!



SmartPowerStation-Urban
■1F床面積/53.77㎡ ■2F床面積/53.77㎡
■延床面積/107.54㎡(32.53坪)
■土地面積/167.95㎡(50.80坪)

[物件概要] ●所在地/広島市安芸区矢野南四丁目19番6 ●販売戸数/1戸 ●構造/軽量鉄骨造2階建 ●間取り/4LDK ●販売価格/54,800,000円(消費税10%込) ●地目/宅地 ●交通/JR呉線[矢野]駅 2,060m(徒歩26分) ●学校/広島市立矢野南小学校 90m(徒歩2分) ●広島市立矢野中学校 3,340m(徒歩42分) ●用途地域/第一種低層住居専用地域 ●建ぺい率/50% ●容積率/100% ●道路の幅員/北東側 12.3m ●主な設備/電気:中国電力 ●ガス:都市ガス ●水道:公営水道 ●雨水:側溝 ●汚水:雑排水:公共下水道 ●その他の制限/防火・準防火等:法22条区域 ●安芸矢野ニュータウン地区地区計画(低層専用住宅地区) ●法令に基づく制限/景観計画区域(一般区域) ●宅地造成工事規制区域 ●立地適正化計画区域(居住誘導区域) ●取引態様/建物:売主 ●土地:売主 ●建築年月日/2023年6月26日 ●備考/本物件は土砂災害警戒区域に指定されております。



※写真は実際の外観写真です。(2023年8月12日撮影)

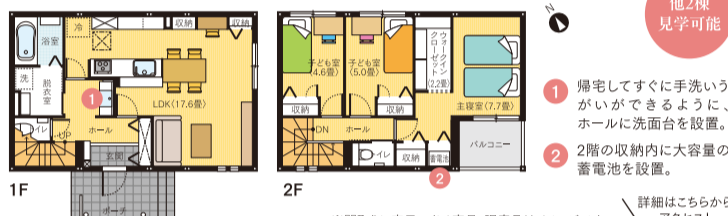


カーナビマップコード **Parfait** 22 019 040*24

分譲住宅 廿日市市 | 大野陣場II [1号地]

2/1(土)・2(日)・8(土)・9(日)はスタッフが現地にて待機しております

キッチンを中心にぐるりと廻る動線で家事の効率をあげる間取り。



SmartPowerStation FX Urban
■1F床面積/47.77㎡ ■2F床面積/43.51㎡
■延床面積/91.28㎡(27.61坪)
■土地面積/152.28㎡(46.06坪)

[物件概要] ●所在地/廿日市市大野陣場1249番1 ●販売戸数/1戸 ●構造/軽量鉄骨造2階建 ●間取り/3LDK ●販売価格/46,500,000円(消費税10%込) ●地目/宅地 ●交通/JR山陽本線[前空]駅 1,770m(徒歩23分) ●学校/廿日市市立大野西小学校 1,320m(徒歩17分) ●廿日市市立大野中学校 1,320m(徒歩17分) ●用途地域/第一種住居地域 ●建ぺい率/60% ●容積率/200% ●道路幅員/南西側:約4.0~5.6m(位置指定) ●道路番号:第5-2号(令和5年11月10日) ●備考/位置指定道路は開発事業者(株)慧光より廿日市市へ寄付予定です。(寄付完了後に公道となります。) ●北西側:約4.0m(位置指定) ●主な設備/電気:中国電力 ●ガス:個別プロパン ●水道:公営水道 ●雨水:側溝 ●排水:公共下水道 ●取引態様/建物:売主 ●土地:売主 ●建築年月日/2024年11月29日 ●防火・準防火等/法第22条指定区域 ●法令に基づく制限/景観計画区域(一般区域) ●立地適正化計画区域(居住誘導区域) ●備考/〇1号地の西側にあるゴミステーション(地番1249番9)は廿日市市の所有地であり、本分譲地以外の住民も利用致します。予めご了承ください。 ※省エネ性能はhttps://www.816.jp/archives/housing/housing-92225?post_id=92225でご確認いただけます。



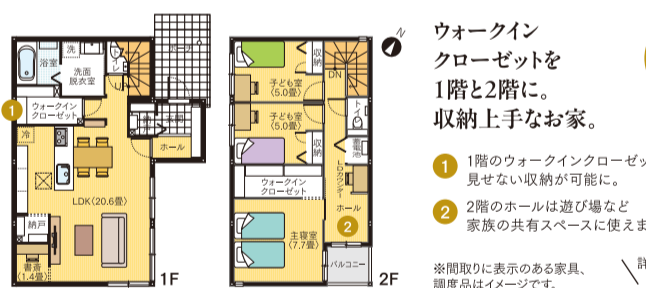
※写真は実際の外観写真です。(2024年11月30日撮影)



カーナビマップコード **Parfait** 103 468 464*68

分譲住宅 安芸郡 | エスペランス 貴船 [7号地]

2/1(土)・2(日)・8(土)・9(日)はスタッフが現地にて待機しております



SmartPowerStation FX Urban
■1F床面積/58.76㎡ ■2F床面積/51.14㎡
■延床面積/109.90㎡(33.24坪)
■土地面積/171.15㎡(51.77坪)

[物件概要] ●所在地/安芸郡熊野町川角二丁目7番61号 ●販売戸数/1戸 ●構造/軽量鉄骨造2階建 ●間取り/3LDK ●販売価格/49,900,000円(消費税10%込) ●地目/宅地 ●交通/広島バス「熊野川角」バス停 550m(徒歩8分) ●広島バス「熊野第三小学校」バス停 550m(徒歩8分) ●学校/熊野町立熊野第三小学校 280m(徒歩4分) ●熊野町立熊野中学校 1,750m(徒歩22分) ●都市計画/市街化調整区域 ●用途地域/用途指定なし ●建ぺい率/60% ●容積率/200% ●道路幅員/分譲地内6.0~7.5m(開発道路) ●熊野町へ移管予定 ●主な設備/電気:中国電力 ●ガス:個別プロパン ●水道:公営水道 ●雨水:側溝 ●排水:個別浄化槽 ●取引態様/建物:売主 ●土地:売主 ●建築年月日/2024年7月26日 ●防火・準防火等/法第22条指定区域 ●法令に基づく制限/広島県景観条例(大規模行為届出対象区域) ●宅地造成工事規制区域



※写真は実際の外観写真です。(2024年9月2日撮影)



カーナビマップコード **Parfait** 102 579 091*16

分譲住宅 広島市東区 | 戸坂新町一丁目 [2号地]

2/1(土)・2(日)はスタッフが現地にて待機しております



SmartPowerStation-Urban
■1F床面積/45.34㎡ ■2F床面積/40.32㎡
■延床面積/85.66㎡(25.91坪)
■土地面積/108.80㎡(32.91坪)

[物件概要] ●所在地/広島市東区戸坂新町一丁目308番501 ●販売戸数/1戸 ●構造/軽量鉄骨造2階建 ●間取り/3LDK ●販売価格/48,200,000円(消費税10%込) ●地目/宅地 ●交通/広島バス「戸坂中学校」バス停 110m(徒歩2分) ●学校/広島市立東津小 440m(徒歩6分) ●広島市立戸坂中学校 810m(徒歩11分) ●用途地域/第二種中高層住居専用地域 ●建ぺい率/60% ●容積率/200% ●道路の幅員/南側6.0m(公道) ●主な設備/電気:中国電力 ●水道:公営水道 ●公営水道施設整備納付金(口径20mm):137,500円 ●雨水:側溝 ●汚水:雑排水:公共下水道 ●法令に基づく制限/景観計画区域(一般区域) ●宅地造成工事規制区域 ●立地適正化計画区域(居住誘導区域) ●防火・準防火等/法第22条指定区域 ●取引態様/建物:売主 ●土地:売主 ●建築年月日/2023年6月21日 ●備考/本物件はセキスイハイム分譲地同士(1号地・2号地)の境界外には建物も近接するため民法234条(境界付近の建築制限)及び235条(眺望制限)の規定につきお互いに権利を主張しないことを予めご了承ください。



※写真は実際の内観写真です。(2023年8月10日撮影)

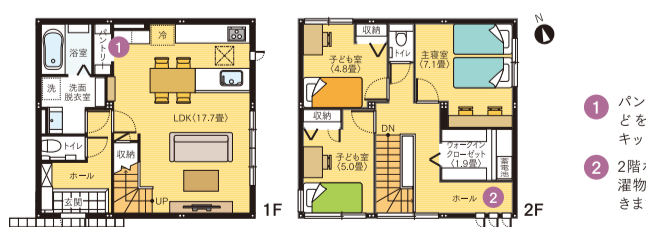


カーナビマップコード **Parfait** 22 315 360*64

分譲住宅 広島市安佐北区 | スマートハイムプレイス 可部 [5号地]

2/8(土)・9(日)はスタッフが現地にて待機しております

寝室にはちょっとしたワークスペースを設置。



SmartPowerStation FX
■1F床面積/48.55㎡ ■2F床面積/47.74㎡
■延床面積/96.29㎡(29.12坪)
■土地面積/138.73㎡(41.96坪)

太陽光6.66kW 蓄電池システム12.00kWh スマートハイムナビ 快適エアリー タイル外壁



※写真は実際の外観写真です。(2024年10月26日撮影)



カーナビマップコード **Parfait** 22 676 454*67

分譲住宅 広島市安佐北区 | 可部六丁目12番19号(住居表示) ●販売戸数/1戸 ●構造/軽量鉄骨造2階建 ●間取り/3LDK ●販売価格/50,860,000円(消費税10%込) ●地目/宅地(1号地持分通路部分の地目は公衆利用道路) ●交通/広島バス「安佐北区文化センター入口」バス停 200m(徒歩3分) ●JR可部線「河戸帆待川」駅 1,000m(徒歩13分) ●学校/広島市立可部小学校 830m(徒歩11分) ●広島市立可部中学校 940m(徒歩12分) ●都市計画/市街化区域 ●用途地域/第一種住居地域 ●建ぺい率/60% ●容積率/200% ●道路幅員/〇南側5.3m ●水路部分暗渠含む ●主な設備/電気:中国電力 ●ガス:個別プロパン ●水道:公営水道 ●雨水:側溝 ●排水:公共下水道 ●取引態様/建物:売主 ●土地:売主 ●建築年月日/2024年10月7日 ●建築確認番号/第ERI-24012481号(令和6年4月24日) ●防火・準防火等/法第22条指定区域 ●法令に基づく制限/〇広島市景観計画(一般区域) ●宅地造成工事規制区域 ●広島市立地適正化計画(居住誘導区域) ●土砂災害警戒区域(イゾー) ●本物件は事前協議(協議書及び誓約書を提出)により、開発行為及び宅地造成等の許可を必要としない内容で造成工事を行っています。

住宅(住戸) 再エネ設備あり

建築物省エネ法に基づく
省エネ性能ラベル

エネルギー消費性能 ★★★★★

断熱性能 1 2 3 4 5 6 7

目光熱費 なし

第三者評価 BELS 可部5号地 評価日 2024年7月19日

※使用環境によってはエネルギー収支がゼロにならない場合があります。 ※特定の住戸の性能を示すものであり、全ての住戸の性能を示すものではありません。

※「マップコード」および「MAPCODE」は(株)デンソーの登録商標です。 ※カーナビの機種によってはマップコードに対応していない場合があります。 ※QRコードは(株)デンソーウェブの登録商標です。 ※掲載のイベント内容は変更になる場合がございます。 詳しくは表面の電話番号までお問い合わせください。 ■最新の物件情報は担当の展示場までお問い合わせください。 【2024年12月26日現在の情報となります】 ■広告有効期限/2025年2月16日