



SEKISUI HEIM

冬ほどあったかい季節はない

あったか[🏠]ハイム

一年じゅう
あったかな家のヒミツを
会場でご体感ください！

雨天決行・完全予約制

セキスイハイム中四国

あったかハイム“体感”賢学会

1/18(土) ▶ 2/16(日) 開催時間 10:00～17:00

ご来場予約は
こちらから



WEB予約ご来場特典

最大 **6,000円分**の Amazonギフトカードプレゼント!

あったかハイム
体感賢学会ご来場 **3,000円分**

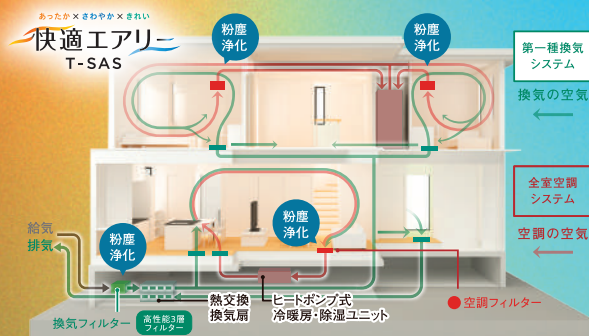
さらに!

あったかハイム賢学会ご来場後の
工場見学ご参加(2月末日まで) **3,000円分**

※期間中にエリア対象の分譲住宅・分譲地をご見学のうえアンケートにご記入いただいた方を対象にAmazonギフトカード3,000円分を進呈いたします。※複数の会場へご来場いただいた場合でも、ご来場プレゼントは1回限りとなります。※期間中に分譲住宅・分譲地をご見学後、2025年2月中にセキスイハイム工場見学にご参加された方を対象に、追加のAmazonギフトカード3,000円分を進呈いたします。※Web見学予約をされたご本人様のEメールアドレスへの進呈とさせていただきます。※進呈はご来場確認後の翌月以降にEメールでの進呈となります。※本キャンペーンは予告なく終了する場合がございます。※本キャンペーンはセキスイハイム中四国株式会社による提供です。本キャンペーンについてのお問い合わせはAmazonではお受けしていません。セキスイハイム中四国株式会社キャンペーン事務局[info@816c.jp]までお願いいたします。Amazon、Amazon.co.jpおよびこれらのロゴはAmazon.com, Inc.またはその関連会社の商標です。※他のキャンペーンとの併用不可。

冬はあたたかく、夏はさわやかに

床からじんわり、あたたかく穏やかな空気が家じゅうに届く!
一年じゅう快適なセキスイハイムの住まいを会場でご体感ください!



随時受付中!

家づくり相談!!

「家づくりはまだ先」という方でもOK!
家づくりに関することならどんなことでもお気軽にご相談ください!

裏面に掲載の会場で承ります!

賢い土地選びとは?



失敗しない土地の選び方をお伝えします。

今どきの間取りとは?



ご要望をお聞かせください。ご家族の理想のプランを作成します。

失敗しない資金計画とは?



初めての家づくりだからこそ失敗しない資金計画をご提案します。

建替え・二世帯について



新しい生活様式に対応したプランをご提案します。

アパート経営について



資産活用のプロによるご提案と、お悩みや不安にお応えいたします。

広告主

国土交通大臣許可(特-5)第20234号 国土交通大臣免許(5)第6461号 (公社)山口県宅地建物取引業協会会員 中国地区不動産公正取引協議会加盟

セキスイハイム中四国株式会社 0120-118-164

【第二支社】山口県小郡維新町1番27号
TEL. 083-974-0816
〈営業時間〉10:00～18:00
〈定休日〉火・水曜日

私たちセキスイハイムグループは、お客様情報の適正な取り扱いに努めています。右記URLをご参照いただくか、お電話にてお問い合わせください。ホームページ: <https://www.sekisuiheim.com> お問い合わせ先: 0120-369-816

あったかハイム“体感”賢学会

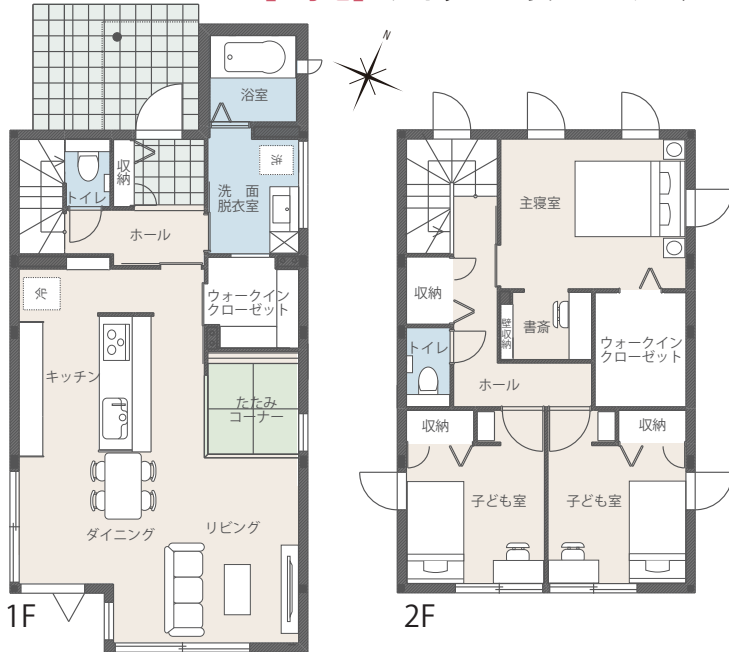
ご予約は
こちらから



会場

大竹市 | 西栄二丁目

[1号地] アイランドキッチンやファミリークローゼットなど家事効率の良い家



SmartPowerStation-Urban

太陽光5.04kW 快適エアリー
蓄電池システム スマートハイム・ナビ

■土地面積/160.39㎡(48.51坪)
■1階床面積/55.82㎡
■2階床面積/47.77㎡
■延床面積/103.59㎡(31.33坪)

会場の詳細は
こちらから
アクセス!

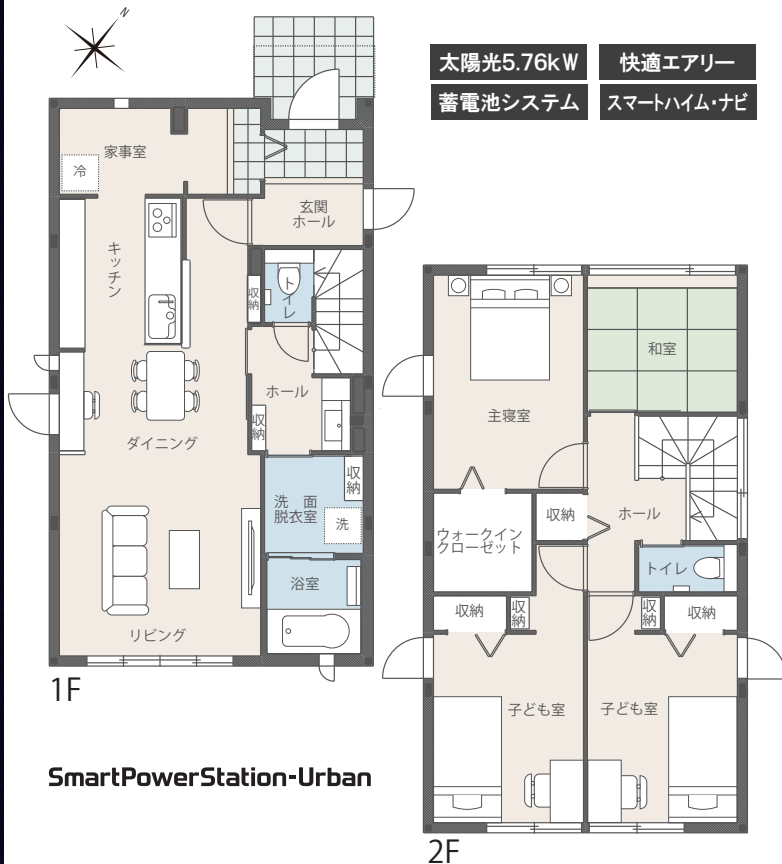


360° view

●所在地/広島県大竹市西栄二丁目 ●交通/JR山陽本線・大竹駅東口より350m(徒歩5分) ●販売戸数/1戸 ●構造/軽量鉄骨造2階建 ●間取り/3LDK ●販売価格/45,800,000円(消費税10%込) ●地目/宅地 ●用途地域/第一種住居地域 ●建ぺい率/60% ●容積率/200% ●設備/電気:中国電力(オール電化住宅)、水道:公営水道、汚水・雑排水:公共下水道、雨水:側溝 ●道路の幅員/7.3m(アスファルト舗装) ●私道負担/なし ●建築年月日/2023年8月31日 ●備考/敷地の一部に都市計画道路あり ●取引態様/土地・建物:売主(セキスイハイム中四国株式会社)

※間取りに表示のある家具は価格に含まれておりません。

[2号地] 玄関とタタキ納戸、家事室がつながっており奥様にうれしい設計の家



太陽光5.76kW 快適エアリー
蓄電池システム スマートハイム・ナビ

■土地面積/160.23㎡(48.46坪)
■1階床面積/53.30㎡
■2階床面積/53.97㎡
■延床面積/107.27㎡(32.44坪)

会場の詳細は
こちらから
アクセス!



360° view

●所在地/広島県大竹市西栄二丁目 ●交通/JR山陽本線・大竹駅東口より350m(徒歩5分) ●販売戸数/1戸 ●構造/軽量鉄骨造2階建 ●間取り/4LDK ●販売価格/46,800,000円(消費税10%込) ●地目/宅地 ●用途地域/第一種住居地域 ●建ぺい率/60% ●容積率/200% ●設備/電気:中国電力(オール電化住宅)、水道:公営水道、汚水・雑排水:公共下水道、雨水:側溝 ●道路の幅員/7.3m(アスファルト舗装) ●私道負担/なし ●建築年月日/2023年8月31日 ●備考/敷地の一部に都市計画道路あり ●取引態様/土地・建物:売主(セキスイハイム中四国株式会社)

※間取りに表示のある家具は価格に含まれておりません。



カーナビマップコード

103 162 798*82

※「マップコード」および「MAPCODE」は株式会社デンソーの登録商標です※カーナビの機種によってはマップコードに対応していない場合があります※QRコードは株式会社デンソーウェブの登録商標です※掲載のイベント内容は変更になる場合がございます ■最新の物件情報はお問い合わせください【2025年1月4日現在の情報となります】 ■取引条件の有効期限/2025年2月末日

国土交通大臣許可(特-5)第20234号 国土交通大臣免許(5)第6461号 (公社)山口県宅地建物取引業協会会員 中国地区不動産公正取引協議会加盟 **セキスイハイム中四国株式会社** 0120-118-164

私たちセキスイハイムグループは、お客様情報の適正な取り扱いに努めています。右記URLをご参照いただくか、電話にてお問い合わせください。ホームページhttps://www.sekisuiheim.com お問い合わせ先:0120-369-816

あったかハイム“体感”賢学会

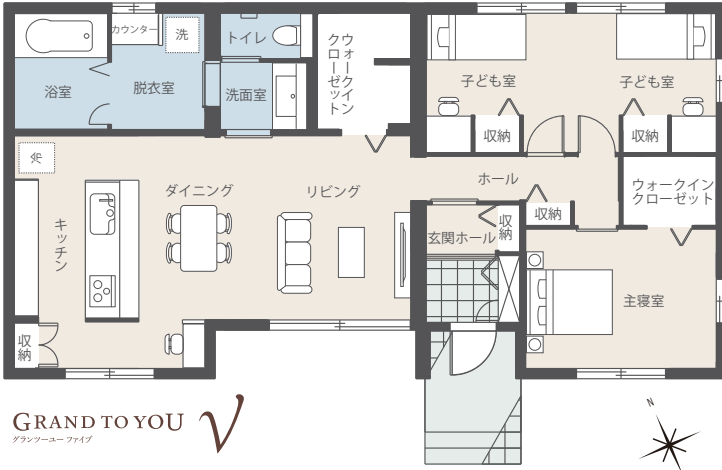
ご予約は
こちらから



会場

岩国市 | 御庄五丁目

平屋 [2号地] お子様の成長にあわせて変化できる家



カーナビマップコード

MAPCODE 115 888 557*31

- 所在地/山口県岩国市御庄五丁目 ●交通/いわくにバス・沖市バス停より230m(徒歩3分) ●販売戸数/1戸 ●構造/木造平屋建 ●間取り/2LDK ●販売価格/48,800,000円(消費税10%込) ●地目/宅地 ●用途地域/準工業地域 ●建ぺい率/60% ●容積率/200% ●設備/電気:中国電力、水道:公営水道、ガス:個別プロパン、汚水・雑排水:合併浄化槽、雨水:側溝 ●道路の幅員/6.0m(アスファルト舗装) ●私道負担/なし ●建築年月日/2024年3月21日 ●取引態様/土地・建物:売主(セキスイハイム中四国株式会社)

GRAND TO YOU
ワンオーナータイプ

※家具はイメージです。

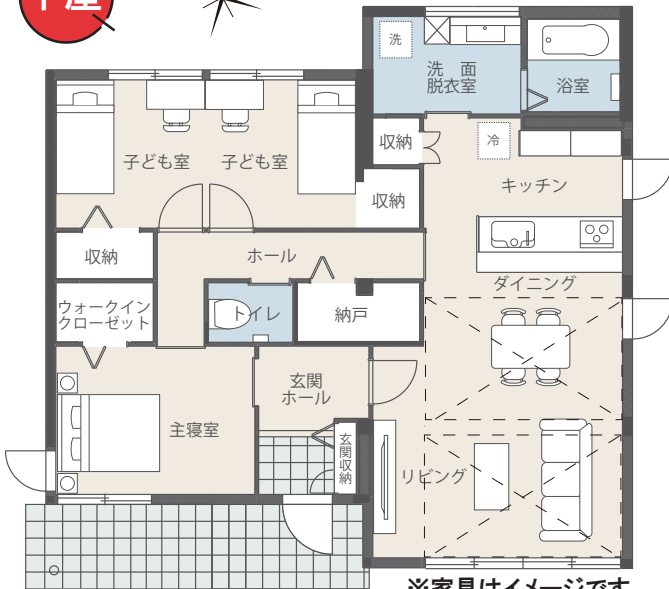
- 太陽光4.44kW
- 新空気工房
- 蓄電池システム
- スマートハイム・ナビ
- 1階床面積/85.67㎡
- 延床面積/85.67㎡(25.91坪)
- 土地面積/255.72㎡(77.35坪)

会場

岩国市 | 玖珂町

平屋

[1号地] 傾斜天井のある開放感あふれる平屋建ての家



カーナビマップコード

MAPCODE 115 641 339*06

- 所在地/岩国市玖珂町 ●交通/JR徳線・玖珂駅より990m(徒歩13分) ●販売戸数/1戸 ●構造/軽量鉄骨造平屋建 ●間取り/2LDK ●販売価格/45,800,000円(消費税10%込) ●地目/宅地 ●用途地域/無指定(市街化調整区域) ●建ぺい率/60% ●容積率/100% ●設備/電気:中国電力、ガス:個別プロパン、水道:公営水道、汚水・雑排水:公共下水道、雨水:側溝 ●道路の幅員/4.9m(アスファルト舗装) ●私道負担/なし ●建築年月日/2024年9月9日 ●負担金/公共下水道受益者負担金270円(㎡あたり) ●取引態様/土地・建物:売主(セキスイハイム中四国株式会社)

太陽光5.92kW

蓄電池システム

快適エアリー

スマートハイム・ナビ

Parfait bj
style

- 1階床面積/87.57㎡
- 延床面積/87.57㎡(26.48坪)
- 土地面積/213.82㎡(64.68坪)

※「マップコード」および「MAPCODE」は㈱デンソーの登録商標です※カーナビの機種によってはマップコードに対応していない場合があります※QRコードは㈱デンソーウェブの登録商標です※掲載のイベント内容は変更になる場合がございます■最新の物件情報はお問い合わせください【2025年1月4日現在の情報となります】■取引条件の有効期限/2025年2月末日

国土交通大臣許可(特-5)第20234号 国土交通大臣免許(5)第6461号 (公社)山口県宅地建物取引業協会会員 中国地区不動産公正取引協議会加盟
セキスイハイム中四国株式会社 0120-118-164
 第二支社 山口市小郡維新町1番27号
 TEL. 083-974-0816
 <営業時間>10:00~18:00
 <休日>火・水曜日

私たちセキスイハイムグループは、お客様情報の適正な取り扱いに努めています。右記URLをご参照いただくか、電話にてお問い合わせください。ホームページhttps://www.sekisuiheim.com お問い合わせ先:0120-369-816

あったかハイム“体感”賢学会

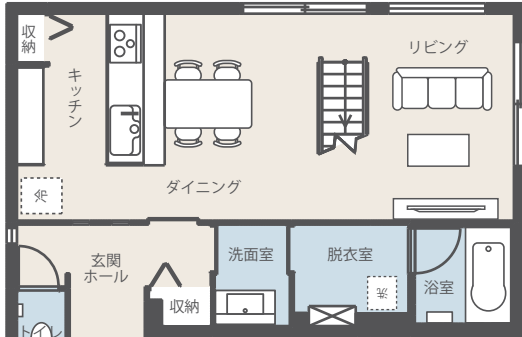
ご予約は
こちらから



会場

光市 | 光井四丁目

[4号地] リビングのオープン階段が印象的な開放感のある家



●所在地/光市光井四丁目 ●交通/防長バス・「北河畑」バス停より290m(徒歩4分) ●販売戸数/1戸 ●構造/軽量鉄骨造2階建 ●間取り/3LDK ●販売価格/47,400,000円(消費税10%込) ●地目/宅地 ●用途地域/第二種住居地域 ●建ぺい率/60% ●容積率/200% ●設備/電気:中国電力、ガス:個別プロパン、水道:公営水道、汚水・雑排水:公共下水道、雨水:側溝 ●道路/幅員4.0m~5.0m(アスファルト舗装) ●私道負担/なし ●建築年月日/2024年10月15日 ●取引態様/建物・土地:売主(セキスイハイム中四国株式会社)



撮影日:2024年9月

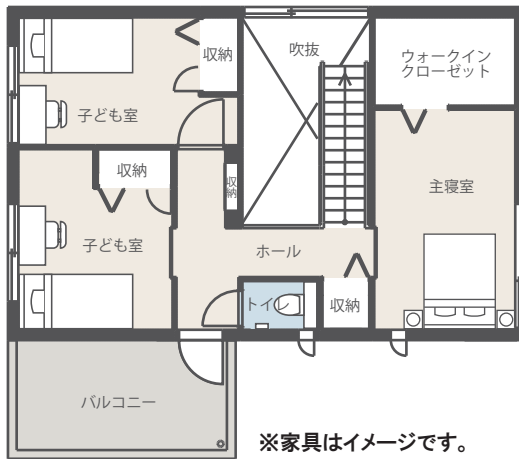
1F

- 土地面積/168.81㎡(51.06坪)
- 1階床面積/52.56㎡
- 2階床面積/41.97㎡
- 延床面積/94.53㎡(28.59坪)

- 太陽光5.56kW 快適エアリー
- 蓄電池システム スマートハイム・ナビ

SmartPowerStation FX Urban

2F



※家具はイメージです。

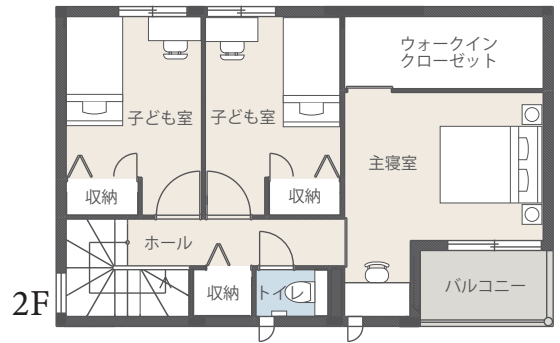
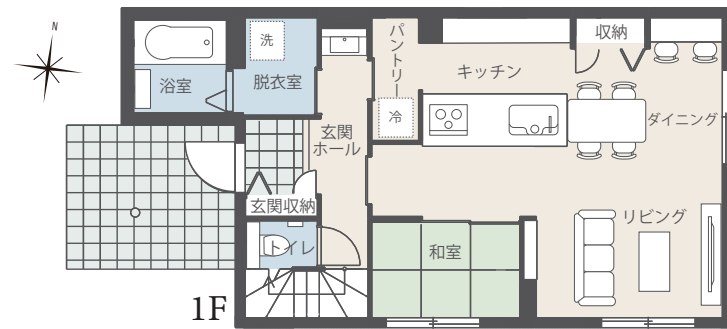
LDK(No.5)



撮影日:2024年6月

※写真に掲載の家具は販売価格に含まれます。その他の調度品は含まれません。

[5号地] リビング学習ができるカウンターや本棚などLDKでの時間が充実する家



※家具はイメージです。

- 土地面積/168.29㎡(50.90坪)
- 1階床面積/51.64㎡
- 2階床面積/44.58㎡
- 延床面積/96.22㎡(29.10坪)

- 太陽光5.56kW 快適エアリー
- 蓄電池システム スマートハイム・ナビ

SmartPowerStation FX Urban

●所在地/光市光井四丁目 ●交通/防長バス・「北河畑」バス停より300m(徒歩4分) ●販売戸数/1戸 ●構造/軽量鉄骨造2階建 ●間取り/4LDK ●販売価格/46,900,000円(消費税10%込) ●地目/宅地 ●用途地域/第二種住居地域 ●建ぺい率/60% ●容積率/200% ●設備/電気:中国電力、ガス:個別プロパン、水道:公営水道、汚水・雑排水:公共下水道、雨水:側溝 ●道路/幅員4.0m~5.0m(アスファルト舗装) ●私道負担/なし ●建築年月日/2024年6月14日 ●取引態様/建物・土地:売主(セキスイハイム中四国株式会社)



※「マップコード」および「MAPCODE」は㈱デンソーの登録商標です※カーナビの機種によってはマップコードに対応していない場合があります※QRコードは㈱デンソーウェブの登録商標です※掲載のイベント内容は変更になる場合がございます ■最新の物件情報はお問い合わせください【2025年1月4日現在の情報となります】■取引条件の有効期限/2025年2月末日

国土交通大臣許可(特-5)第20234号 国土交通大臣免許(5)第6461号 (公社)山口県宅地建物取引業協会会員 中国地区不動産公正取引協議会加盟
セキスイハイム中四国株式会社 0120-118-164
 第二支社 山口市小郡維新町1番27号
 TEL: 083-974-0816
 <営業時間>10:00~18:00
 <定休日>火・水曜日

私たちセキスイハイムグループは、お客様情報の適正な取り扱いに努めています。右記URLをご参照いただくか、お電話にてお問い合わせください。ホームページ<https://www.sekisuheim.com> お問い合わせ先:0120-369-816

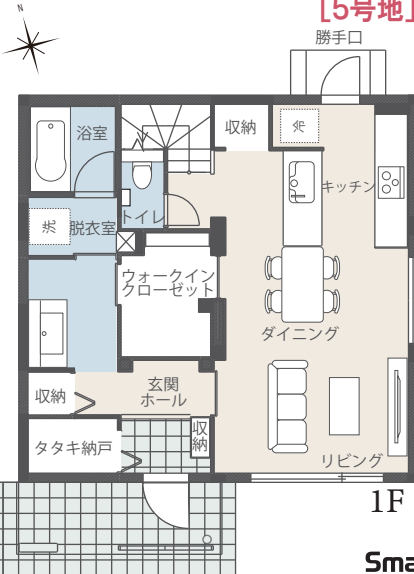


会場

下松市 | スマートハイムプレイス下松公集

[5号地] 吹き抜けのある開放的で明るいあったかハイムの家

PRICE DOWN



SmartPowerStation-Urban

- 土地面積/187.78㎡(56.80坪)
- 1階床面積/55.14㎡
- 2階床面積/46.70㎡
- 延床面積/101.84㎡(30.80坪)

- 太陽光6.48kW
- 蓄電池システム
- 快適エアリー
- スマートハイム・ナビ

●所在地/山口県下松市潮音町一丁目42番8 ●交通/防長バス・平田橋バス停より440m(徒歩6分) ●販売戸数/1戸 ●構造/軽量鉄骨造2階建 ●間取り/3LDK ●販売価格/48,800,000円(消費税10%込) ●地目/宅地 ●用途地域/第一種住居地域 ●建ぺい率/60% ●容積率/200% ●設備/電気:中国電力、水道:公営水道、ガス:個別プロパン、汚水・雑排水:公共下水道、雨水:側溝 ●道路の幅員/5.0m(アスファルト舗装) ●私道負担/なし ●建築年月日/2023年11月10日 ●取引態様/土地・建物:売主(セキスイハイム中四国株式会社)

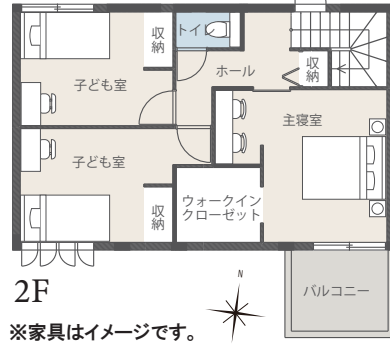
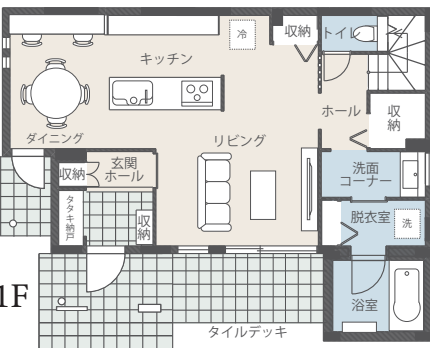
会場

下松市 | UNITED HEIM PARK下松

[1号地] 広々としたタイルデッキや回遊性のあるキッチンが特徴の家

同一分譲地内
他1棟ご見学可能!

SmartPowerStation FX Urban



●所在地/山口県下松市末武上1053番5 ●交通/JR岩徳線・南花岡駅より580m(徒歩8分) ●販売戸数/1戸 ●構造/軽量鉄骨造2階建 ●間取り/3LDK ●販売価格/54,800,000円(消費税10%込) ●地目/宅地 ●用途地域/第一種中高層住居専用地域 ●建ぺい率/60% ●容積率/200% ●設備/電気:中国電力、水道:公営水道、ガス:個別プロパン、汚水・雑排水:公共下水道、雨水:側溝 ●道路の幅員/5.0m~6.0m(アスファルト舗装) ●私道負担/なし ●負担金/公共下水道受益者負担金250円(㎡) ●建築年月日/2024年11月29日 ●取引態様/土地・建物:売主(セキスイハイム中四国株式会社)

住宅(住戸) 再エネ設備あり

**建築物省エネ法に基づく
省エネ性能ラベル**

エネルギー消費性能

★★★★★

断熱性能

1 2 3 4 5 6 7

目安光熱費 **なし**

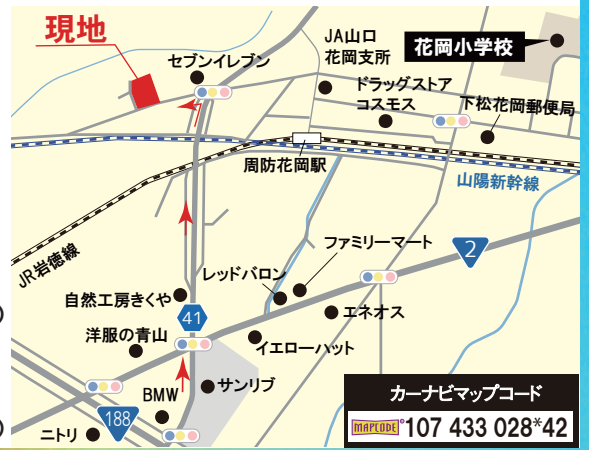
☑ ZEH水準
エネルギー消費性能で★3つ(太陽光発電は考慮しない)、かつ断熱性能で5を達成

☑ ネット・ゼロ・エネルギー (ZEH)
太陽光発電の売電分も含めてエネルギー収支がゼロ以下を達成

第三者評価 **BELS** UHP下松1号地 棟理 評価日 2024年8月28日

- 太陽光7.42kW
- 蓄電池システム
- 快適エアリー
- スマートハイム・ナビ

- 土地面積/204.49㎡(61.85坪)
- 1階床面積/56.23㎡
- 2階床面積/47.77㎡
- 延床面積/104.00㎡(31.46坪)



※「マップコード」および「MAPCODE」は㈱デンソーの登録商標です※カーナビの機種によってはマップコードに対応していない場合があります※QRコードは㈱デンソーウェブの登録商標です
※掲載のイベント内容は変更になる場合がございます ■最新の物件情報はお問い合わせください【2025年1月20日現在の情報となります】 ■取引条件の有効期限/2025年2月末日

国土交通大臣許可(特-5)第20234号 国土交通大臣免許(5)第6461号 (公社)山口県宅地建物取引業協会会員 中国地区不動産公正取引協議会加盟 **セキスイハイム中四国株式会社** 0120-118-164

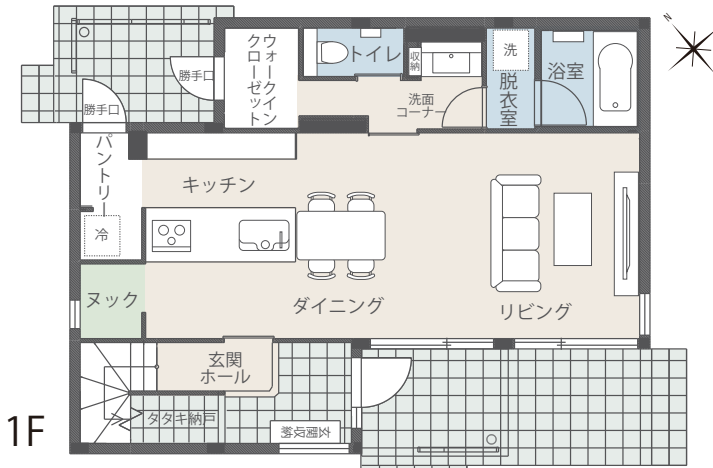
私たちセキスイハイムグループは、お客様情報の適正な取り扱いに努めています。右記URLをご参照いただくか、お電話にてお問い合わせください。ホームページ<https://www.sekisuiheim.com> お問い合わせ先:0120-369-816



会場

周南市 | 上村

[22号地] 吹き抜けのある開放的なリビング、ヌックがある家

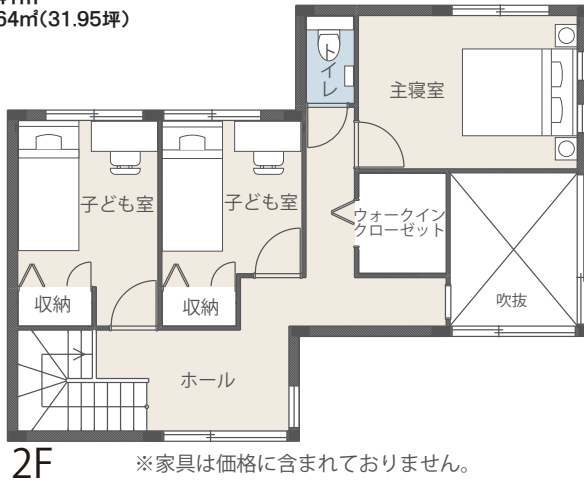


- 土地面積/187.36㎡(56.67坪)
- 1階床面積/58.23㎡
- 2階床面積/47.41㎡
- 延床面積/105.64㎡(31.95坪)

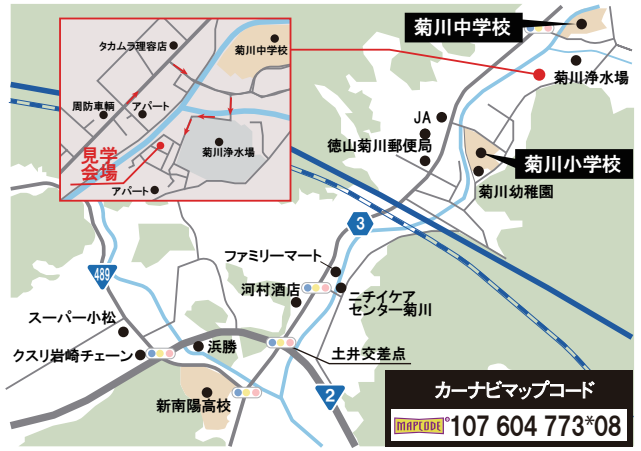
SmartPowerStation FX Urban

- 太陽光5.92kW
- 蓄電池システム
- 快適エアリー
- スマートハイム・ナビ

【学区区】
菊川小学校
菊川中学校



2F ※家具は価格に含まれておりません。



- 所在地/山口県周南市大字上村844番22
- 交通/JR山陽本線・新南陽駅より3,680m(徒歩46分)
- 販売戸数/1戸
- 構造/軽量鉄骨造二階建
- 間取り/3LDK
- 販売価格/47,800,000円(消費税10%込)
- 地目/宅地
- 用途地域/第一種中高層住居専用地域
- 建ぺい率/60%
- 容積率/200%
- 設備/電気:中国電力、ガス:個別プロパン、水道:公営水道、汚水・雑排水:公共下水道、雨水:側溝
- 道路/幅員5.0m(アスファルト舗装)
- 建築年月日/2024年7月18日
- 取引態様/建物・土地:売主(セキスイハイム中四国株式会社)



内観:2024年7月撮影
※写真に掲載の家具は販売価格に含まれます。その他の調度品は含まれません。

分譲地
情報

周南市 | 川崎一丁目



2024年12月撮影

販売価格[1区画]3号地

12,330,000円~

【学区区】
富田東小学校
富田中学校

- 所在地/山口県周南市川崎一丁目
- 交通/防長バス・古川バス停より320m(徒歩4分)
- 今回販売区画数/1区画
- 土地面積/193.13㎡
- 販売価格/12,330,000円
- 地目/宅地
- 用途地域/第一種住居地域
- 建ぺい率/60%
- 容積率/200%
- 設備/電気:中国電力、ガス:都市ガス、水道:公営水道、汚水・雑排水:公共下水、雨水:側溝
- 道路/幅員5.0m(アスファルト舗装)
- 私道負担/なし
- 負担金/公共下水道受益者負担金300円(㎡あたり)・水道加入金55,000円(税込)
- 備考/河川保全区域・土地の一部に都市計画道路有り
- 取引態様/売主(セキスイハイム中四国株式会社)

建築条件付 宅地販売 当広告の土地は土地売買契約締結後3ヶ月以内にセキスイハイム中四国株式会社と住宅の建築請負契約を締結していただくことを条件として販売いたします。この期間内に住宅を建築しないことが確定したとき、または住宅の建築請負契約が成立しなかった場合は、土地売買契約は白紙となり受領した金額は全額無利息でお返しいたします。

※「マップコード」および「MAPCODE」は㈱デンソーの登録商標です※カーナビの機種によってはマップコードに対応していない場合があります※QRコードは㈱デンソーウェブの登録商標です※掲載のイベント内容は変更になる場合がございます■最新の物件情報はお問い合わせください【2025年1月4日現在の情報となります】■取引条件の有効期限/2025年2月末日

国土交通大臣許可(特-5)第20234号 国土交通大臣免許(5)第6461号 (公社)山口県宅地建物取引業協会会員 中国地区不動産公正取引協議会加盟 **セキスイハイム中四国株式会社** 0120-118-164

私たちセキスイハイムグループは、お客様情報の適正な取り扱いに努めています。右記URLをご参照いただくか、お電話にてお問い合わせください。ホームページ<https://www.sekisuiheim.com> お問い合わせ先:0120-369-816

あったかハイム“体感”賢学会

ご予約は
こちらから

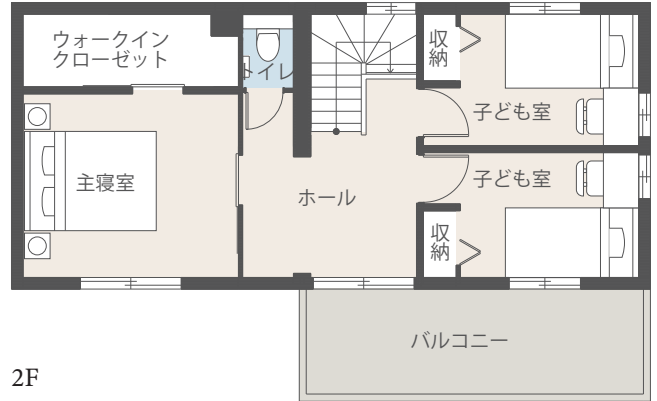
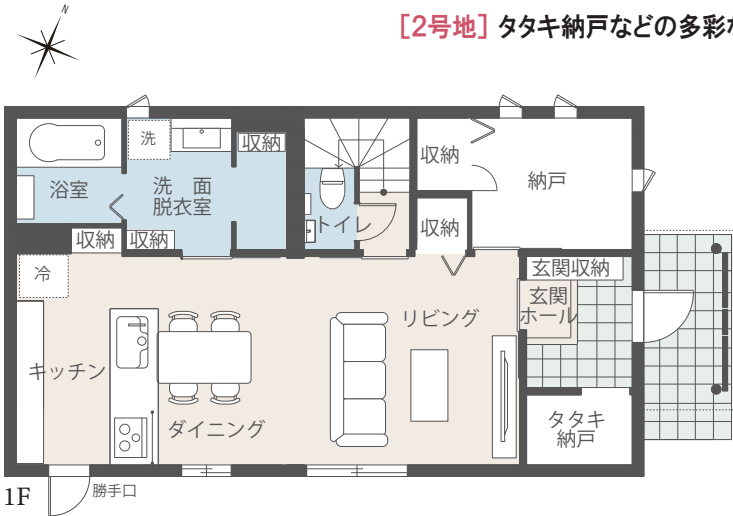


会場

周南市 | 永源山公園前

[2号地] タタキ納戸などの多彩な収納が魅力のお片付け上手の家

GRAND TO YOU
クワンシーユアイズ



※間取りに表示のある家具は価格に含まれません。

- 土地面積 / 177.57㎡(53.71坪)
- 1階床面積 / 61.35㎡
- 2階床面積 / 46.98㎡
- 延床面積 / 108.33㎡(32.76坪)

- 太陽光5.67kW
- 新空気工房
- 蓄電池システム
- スマートハイムナビ

- 所在地 / 山口県周南市大神三丁目2341番5
- 交通 / JR山陽本線・新南陽駅より1,530m(徒歩20分)
- 販売戸数 / 1戸
- 構造 / 木造2階建
- 間取り / 3LDK
- 販売価格 / 42,600,000円(消費税10%込)
- 地目 / 宅地
- 用途地域 / 第一種住居地域
- 建ぺい率 / 60%
- 容積率 / 200%
- 設備 / 電気: 中国電力、ガス: 個別プロパン、水道: 公営水道、汚水・雑排水: 公共下水道、雨水: 側溝
- 道路 / 幅員18m(アスファルト舗装)
- 私道負担 / なし
- 建築年月日 / 2022年8月2日
- 取引態様 / 建物・土地: 売主(セキスイハイム中四国株式会社)



※CG処理を施した画像となりますので実際とは異なります。

※「マップコード」および「MAPCODE」は株式会社セキスイハイムの登録商標です※カーナビの機種によってはマップコードに対応していない場合があります※QRコードは株式会社セキスイハイムの登録商標です※掲載のイベント内容は変更になる場合がございます■最新の物件情報はお問い合わせください【2025年1月4日現在の情報となります】■取引条件の有効期限 / 2025年2月末日

国土交通大臣許可(特-5)第20234号 国土交通大臣免許(5)第6461号 (公社)山口県宅地建物取引業協会会員 中国地区不動産公正取引協議会加盟
セキスイハイム中四国株式会社 0120-118-164
 【第二支社】山口市小郡維新町1番27号
 TEL. 083-974-0816
 <営業時間>10:00~18:00
 <休日>火・水曜日

私たちセキスイハイムグループは、お客様情報の適正な取り扱いに努めています。右記URLをご参照いただくか、電話にてお問い合わせください。ホームページ<https://www.sekisuiheim.com> お問い合わせ先:0120-369-816

あったかハイム“体感”賢学会

ご予約は
こちらから



会場

防府市 | ハイムタウン防府市伊佐江

平屋

[18号地] 傾斜天井のある開放感ある平屋建ての家

GRAND TO YOU

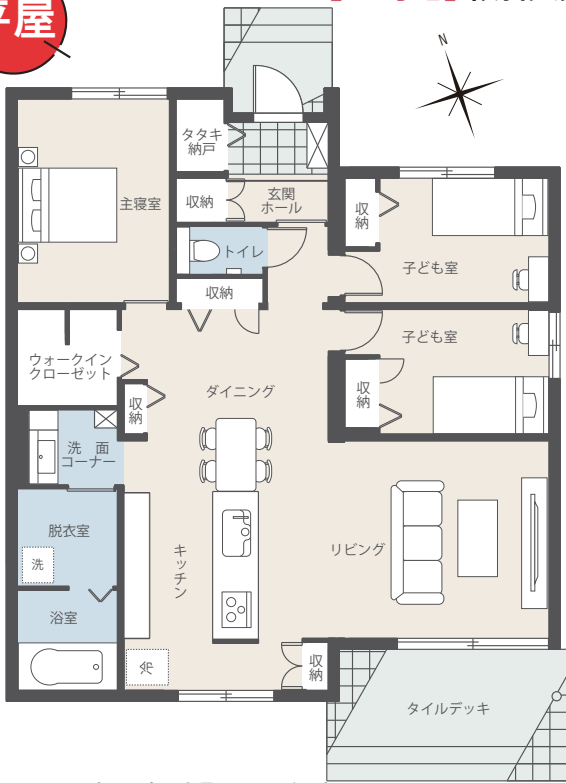
グランドトゥユー



- 土地面積 / 220.96㎡(66.84坪)
- 1階床面積 / 89.78㎡
- 延床面積 / 89.78㎡(27.15坪)

- 太陽光5.92kW
- 新空気工房
- 蓄電池システム
- スマートハイムナビ

●所在地 / 山口県防府市大字伊佐江1017番18他2筆 ●交通 / 防長バス・農協前バス停より1010m(徒歩13分) ●販売戸数 / 1戸 ●構造 / 木造平屋建 ●間取り / 3LDK ●販売価格 / 42,800,000円(消費税10%込) ●地目 / 宅地 ●用途地域 / 無指定 ●建ぺい率 / 60% ●容積率 / 100% ●設備 / 電気: 中国電力、ガス: 都市ガス、水道: 公営水道、汚水・雑排水: 合併浄化槽、雨水: 側溝 ●道路 / 幅員6.5m(アスファルト舗装) ●私道負担 / なし ●建築年月日 / 2024年7月1日 ●取引態様 / 建物・土地: 売主(セキスイハイム中四国株式会社)



内観: 2024年8月撮影
※写真に掲載の家具は販売価格に含まれます。その他の調度品は含まれません。



内観: 2024年8月撮影
※写真に掲載の家具は販売価格に含まれます。その他の調度品は含まれません。

※間取りに表示のある家具はイメージです。

[19号地] 多彩な収納があるお片付け上手な家

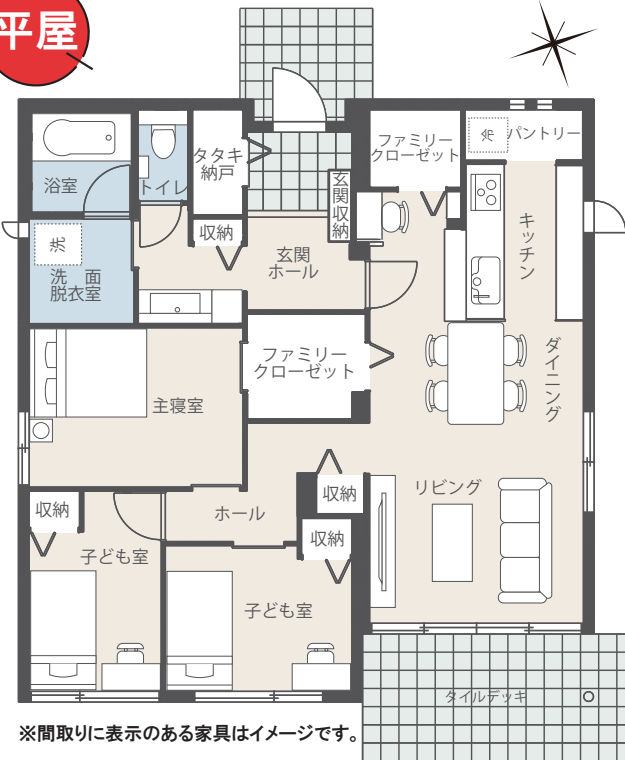
SmartPowerStation

平屋

- 土地面積 / 220.00㎡(66.55坪)
- 1階床面積 / 86.44㎡
- 延床面積 / 86.44㎡(26.14坪)

- 太陽光6.38kW
- 快適エアリー
- 蓄電池システム
- スマートハイムナビ

●所在地 / 山口県防府市大字伊佐江1017番19他2筆 ●交通 / 防長バス・農協前バス停より1020m(徒歩13分) ●販売戸数 / 1戸 ●構造 / 軽量鉄骨造平屋建 ●間取り / 3LDK ●販売価格 / 43,800,000円(消費税10%込) ●地目 / 宅地 ●用途地域 / 無指定 ●建ぺい率 / 60% ●容積率 / 100% ●設備 / 電気: 中国電力、ガス: 都市ガス、水道: 公営水道、汚水・雑排水: 合併浄化槽、雨水: 側溝 ●道路 / 幅員6.5m(アスファルト舗装) ●私道負担 / なし ●建築年月日 / 2024年7月1日 ●取引態様 / 建物・土地: 売主(セキスイハイム中四国株式会社)



カーナビマップコード MAPCODE 93 140 439*80

※間取りに表示のある家具はイメージです。

※「マップコード」および「MAPCODE」は㈱デンソーの登録商標です※カーナビの機種によってはマップコードに対応していない場合があります※QRコードは㈱デンソーウェブの登録商標です※掲載のイベント内容は変更になる場合がございます ■最新の物件情報はお問い合わせください【2025年1月4日現在の情報となります】■取引条件の有効期限 / 2025年2月末日

国土交通大臣許可(特-5)第20234号 国土交通大臣免許(5)第6461号 (公社)山口県宅地建物取引業協会会員 中国地区不動産公正取引協議会加盟
セキスイハイム中四国株式会社 0120-118-164
 第二支社 山口市小郡維新町1番27号 TEL. 083-974-0816
 <営業時間>10:00~18:00 <定休日>火・水曜日

私たちセキスイハイムグループは、お客様情報の適正な取り扱いに努めています。右記URLをご参照いただくか、お電話にてお問い合わせください。ホームページhttps://www.sekisuihaim.com お問い合わせ先:0120-369-816

あったかハイム“体感”賢学会

ご予約は
こちらから

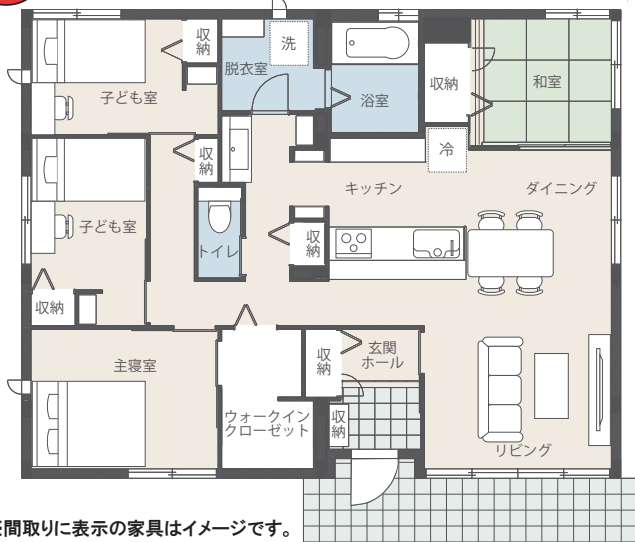


会場

防府市 | 石が口二丁目

平屋

[5号地] 多彩な収納が魅力的な平屋の家



※間取りに表示の家具はイメージです。

SmartPowerStation GF

- 1階床面積/95.84㎡
- 延床面積/95.84㎡(28.99坪)
- 土地面積/238.64㎡(72.18坪)

- 太陽光7.46kW
- 快適エアリー
- 蓄電池システム
- スマートハイムナビ

●所在地/防府市石が口二丁目 ●交通/防長バス「石が口」バス停より490m(徒歩7分) ●販売戸数/1戸 ●構造/軽量鉄骨造平屋建 ●間取り/4LDK ●販売価格/50,800,000円(消費税10%込) ●地目/宅地 ●用途地域/第一種中高層住居専用地域 ●建ぺい率/60% ●容積率/200% ●道路の幅員/4.0~6.0m(アスファルト舗装)※私道負担なし ●主な設備/電気:中国電力、ガス:都市ガス、水道:公営水道、雨水:側溝、汚水・雑排水:公共下水道(下水道受益者負担金:300円/㎡) ●建築年月日/2024年2月1日 ●取引態様/建物・土地:売主(セキスイハイム中四国株式会社)

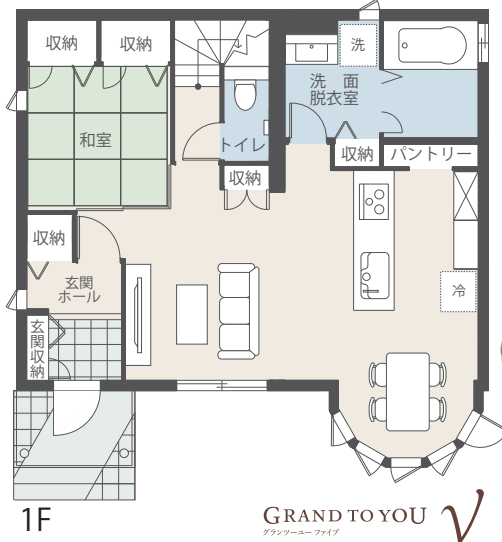


LDK Dining Kitchen
5号地内観:2024年8月撮影



Dining LDK
6号地内観:2024年8月撮影
※写真に掲載の家具は販売価格に含まれます。その他の調度品は含まれません。

[6号地] 家族の会話が自然にうまれる子育て応援住宅



1F

GRAND TO YOU

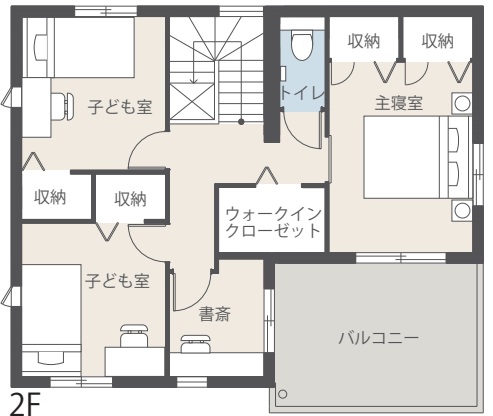
- 太陽光5.55kW
- 蓄電池システム
- 新空気工房
- スマートハイムナビ

- 1階床面積/61.20㎡
- 2階床面積/48.54㎡
- 延床面積/109.74㎡(33.19坪)
- 土地面積/216.73㎡(65.56坪)



【学区区】
華浦小学校
桑山中学校

●所在地/防府市石が口二丁目 ●交通/防長バス「石が口」バス停より480m(徒歩6分) ●販売戸数/1戸 ●構造/木造2階建 ●間取り/4LDK ●販売価格/49,900,000円(消費税10%込) ●地目/宅地 ●用途地域/第一種中高層住居専用地域 ●建ぺい率/60% ●容積率/200% ●道路の幅員/4.0~6.0m(アスファルト舗装)※私道負担なし ●主な設備/電気:中国電力、ガス:都市ガス、水道:公営水道、雨水:側溝、汚水・雑排水:公共下水道(下水道受益者負担金:300円/㎡) ●建築年月日/2024年2月1日 ●取引態様/建物・土地:売主(セキスイハイム中四国株式会社)



2F

※間取りに表示の家具はイメージです。



カーナビマップコード

MAPCODE® 93 142 654*67

※「マップコード」および「MAPCODE」は(株)デンソーの登録商標です※カーナビの機種によってはマップコードに対応していない場合があります※QRコードは(株)デンソーウェブの登録商標です※掲載のイベント内容は変更になる場合がございます ■最新の物件情報はお問い合わせください【2025年1月17日現在の情報となります】 ■取引条件の有効期限/2025年2月末日

国土交通大臣許可(特-5)第20234号 国土交通大臣免許(特)第6461号 (公社)山口県宅地建物取引業協会会員 中国地区不動産公正取引協議会加盟
セキスイハイム中四国株式会社 (0120) **0120-118-164** 【第二支社】山口市小郡維新町1番27号
 TEL. 083-974-0816
 <営業時間>10:00~18:00
 <定休日>火・水曜日

私たちセキスイハイムグループは、お客様情報の適正な取り扱いに努めています。右記URLをご参照いただくか、お電話にてお問い合わせください。ホームページ<https://www.sekisuihaim.com> お問い合わせ先:0120-369-816

あったかハイム“体感”賢学会

ご予約は
こちらから



会場

山口市 | 芝崎町

[1号地] 勾配天井のある開放感あふれるLDK LDK:2024年7月撮影

平屋

PRICE DOWN



●所在地/山口県山口市芝崎町 ●交通/JR山口線・上山口駅より1,190m(徒歩15分) ●販売戸数/1戸 ●構造/木造平屋建 ●間取り/3LDK ●販売価格/44,800,000円(消費税10%込) ●地目/宅地 ●用途地域/第二種住居地域 ●建ぺい率/60% ●容積率/200% ●設備/電気:中国電力、ガス:都市ガス、水道:公営水道、汚水・雑排水:公共下水道(受益者負担金191円/㎡)、雨水:側溝 ●道路/幅員6m(アスファルト舗装) ●私道負担/なし ●建築年月日/2023年9月21日 ●取引態様/建物・土地:売主(セキスイハイム中四国株式会社)

※写真に掲載の家具は販売価格に含まれます。その他の調度品は含まれません。



※間取りに表示のある家具はイメージです。



【学校区】
大庭小学校
大庭中学校

GRAND TO YOU
ワンストップサービス

■1階床面積/90.97㎡
■延床面積/90.97㎡(27.51坪)
■土地面積/227.49㎡(68.81坪)

太陽光5.92kW 新空気工房
蓄電池システム スマートハイム・ナビ

カーナビマップコード
93 673 322*60

[6号地] 帰宅すると必ずLDKを通り、家族の会話が自然に生まれる家

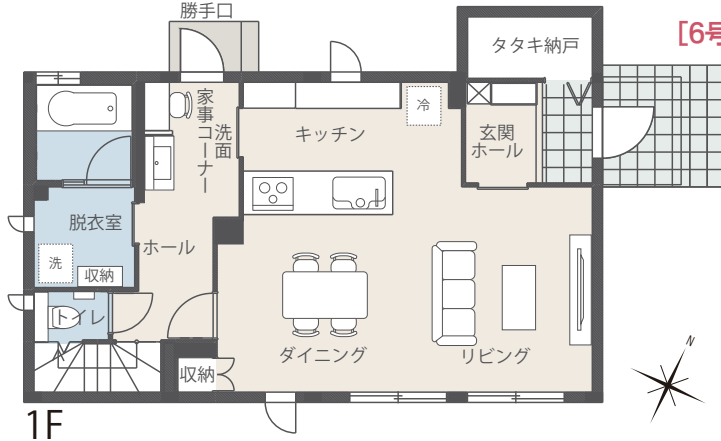
LDK:2024年7月撮影



※写真に掲載の家具は販売価格に含まれます。その他の調度品は含まれません。

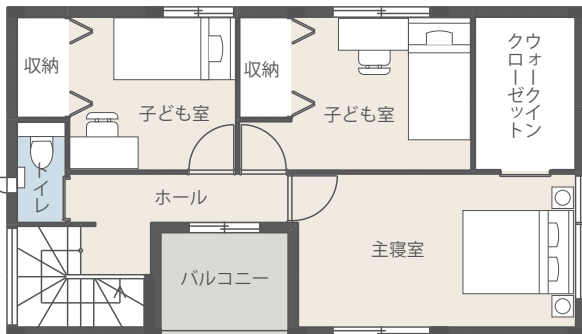
SmartPowerStation FX Urban

●所在地/山口県山口市芝崎町 ●交通/JR山口線・「上山口」駅より1130m(徒歩15分) ●販売戸数/1戸 ●構造/軽量鉄骨造2階建 ●間取り/3LDK ●販売価格/49,200,000円(消費税10%込) ●地目/宅地 ●用途地域/第二種住居地域 ●建ぺい率/60% ●容積率/200% ●設備/電気:中国電力、ガス:都市ガス、水道:公営水道、汚水・雑排水:公共下水道(受益者負担金㎡あたり191円)、雨水:側溝 ●道路/幅員6m(アスファルト舗装) ●私道負担/なし ●建築年月日/2024年5月23日 ●取引態様/建物・土地:売主(セキスイハイム中四国株式会社)



■1階床面積/56.59㎡
■2階床面積/53.97㎡
■延床面積/110.56㎡
(33.44坪)
■土地面積/200.80㎡
(60.74坪)

太陽光5.92kW
蓄電池システム
快適エアリー
スマートハイム・ナビ



2F ※間取りに表示のある家具はイメージです。

※「マップコード」および「MAPCODE」は㈱デンソーの登録商標です※カーナビの機種によってはマップコードに対応していない場合があります※QRコードは㈱デンソーウェブの登録商標です
※掲載のイベント内容は変更になる場合がございます ■最新の物件情報はお問い合わせください【2025年1月16日現在の情報となります】 ■取引条件の有効期限/2025年2月末日

広告主

国土交通大臣許可(特-5)第20234号 国土交通大臣免許(5)第6461号 (公社)山口県宅地建物取引業協会会員 中国地区不動産公正取引協議会加盟
セキスイハイム中四国株式会社 0120-118-164

【第二支社】山口市小郡維新町1番27号
TEL. 083-974-0816
〈営業時間〉10:00~18:00
〈休日〉火・水曜日

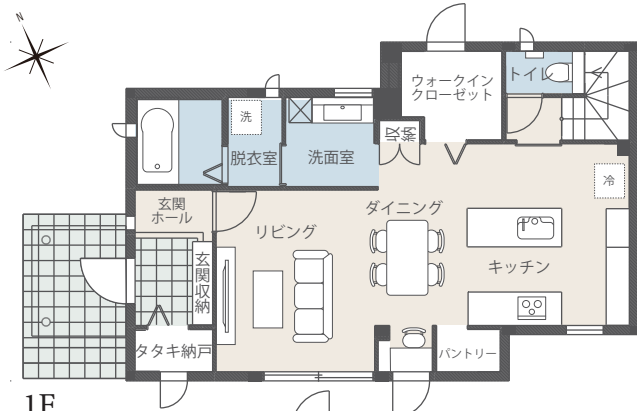
私たちセキスイハイムグループは、お客様情報の適正な取り扱いに努めています。右記URLをご参照いただくか、お電話にてお問い合わせください。ホームページ<https://www.sekisuheim.com> お問い合わせ先:0120-369-816



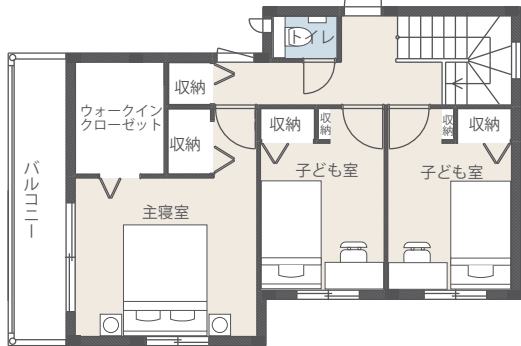
会場

山口市 | スマートハイムシティ小郡下郷2期

[3号地] アイランドキッチンやインテリアにこだわった家



1F



2F ※家具はイメージです

SmartPowerStation FX Urban

- 所在地/山口市小郡下郷字北村2407番12 ●交通/JR山口線・周防下郷駅より350m(徒歩5分) ●販売戸数/1戸 ●構造/軽量鉄骨造2階建
- 間取り/3LDK ●販売価格/47,800,000円(消費税10%込) ●地目/宅地 ●用途地域/第一種住居地域 ●建ぺい率/60% ●容積率/200%
- 設備/電気:中国電力(オール電化)、水道:公営水道、汚水・雑排水:公共下水道(受益者負担金360円/m²)、雨水:側溝 ●道路/幅員6m(アスファルト舗装) ●私道負担/なし ●建築年月日/2024年4月9日 ●備考/都市計画道路あり ●取引態様/建物・土地:売主(セキスイハイム中四国株式会社)

- 太陽光5.92kW
- 蓄電池システム
- 快適エアリー
- スマートハイム・ナビ

- 土地面積 200.00m²(60.50坪)
- 1階床面積 56.07m²
- 2階床面積 47.67m²
- 延床面積 103.74m²(31.38坪)

★:会場以外でご見学可能な分譲住宅(平屋)



【学区区】
小郡小学校
小郡中学校

見学会場



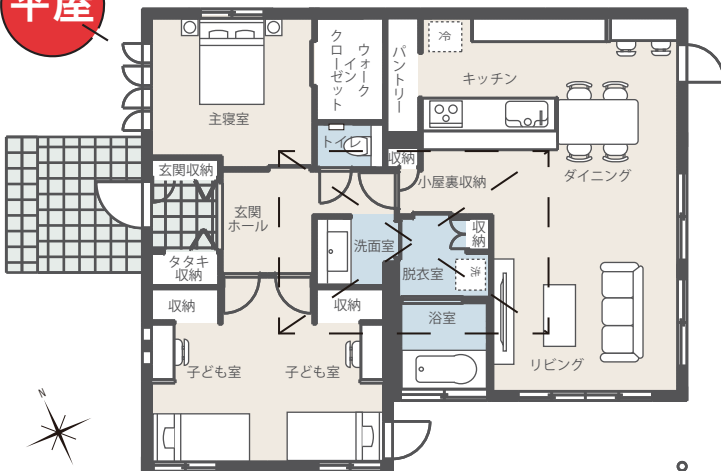
MAP



カーナビマップコード **MAPCODE 93 333 648*78**

平屋

[4号地] 小屋裏収納をはじめ多彩な収納を備えた家



※家具はイメージです

- 太陽光9.79kW
- 快適エアリー
- 蓄電池システム
- スマートハイム・ナビ

- 土地面積/229.80m²(69.51坪)
- 1階床面積/81.11m²
- 延床面積/81.11m²(24.53坪)



こちらから
アクセス!

360° view

SmartPowerStation GF

- 所在地/山口市小郡下郷字北村2407番13 ●交通/JR山口線・周防下郷駅より370m(徒歩5分) ●販売戸数/1戸 ●構造/軽量鉄骨造平屋建
- 間取り/2LDK ●販売価格/47,800,000円(消費税10%込) ●地目/宅地 ●用途地域/第一種住居地域 ●建ぺい率/60% ●容積率/200%
- 設備/電気:中国電力(オール電化)、水道:公営水道、汚水・雑排水:公共下水道(受益者負担金360円/m²)、雨水:側溝 ●道路/幅員6m(アスファルト舗装) ●私道負担/なし ●建築年月日/2024年4月9日 ●取引態様/建物・土地:売主(セキスイハイム中四国株式会社)

※「マップコード」および「MAPCODE」は株式会社デンソーの登録商標です※カーナビの機種によってはマップコードに対応していない場合があります※QRコードは株式会社デンソーウェブの登録商標です
※掲載のイベント内容は変更になる場合がございます ■最新の物件情報はお問い合わせください【2025年1月4日現在の情報となります】 ■取引条件の有効期限/2025年2月末日

国土交通大臣許可(特-5)第20234号 国土交通大臣免許(5)第6461号 (公社)山口市地建物取引業協会会員 中国地区不動産公正取引協議会加盟 **セキスイハイム中四国株式会社** 0120-118-164

【第二支社】山口市小郡維新町1番27号
TEL. 083-974-0816
〈営業時間〉10:00~18:00
〈定休日〉火・水曜日

私たちセキスイハイムグループは、お客様情報の適正な取り扱いに努めています。右記URLをご参照いただくか、お電話にてお問い合わせください。ホームページ<https://www.sekisuihaim.com> お問い合わせ先:0120-369-816

あったかハイム“体感”賢学会

ご予約は
こちらから

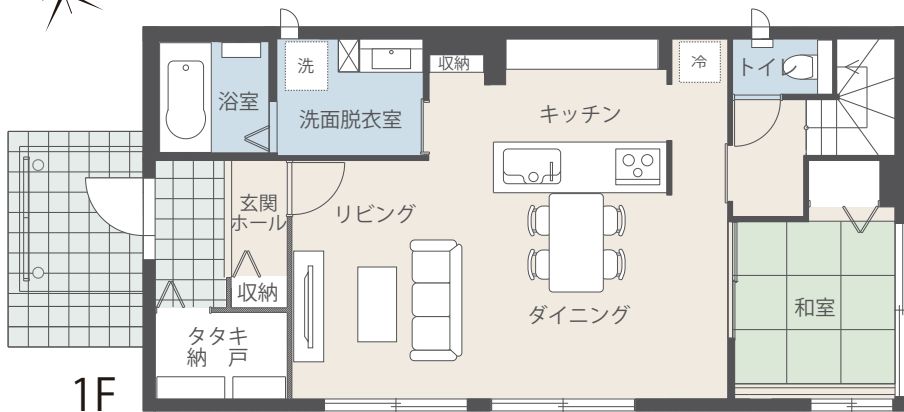


会場

山口市 | 山口市吉敷中東四丁目

PRICE DOWN

【4号地】 効率の良い家事動線と多彩な収納がある子育て応援住宅



外観撮影：2024年1月



【学区】
良城小学校
鴻南中学校

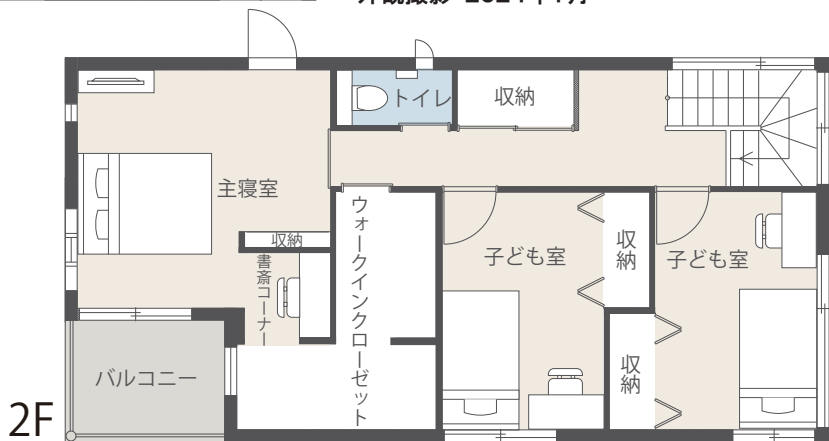
太陽光6.48kW

蓄電池システム

快適エアリー

スマートハイム・ナビ

- 1階床面積/61.42㎡
- 2階床面積/57.20㎡
- 延床面積/118.62㎡
(35.88坪)
- 土地面積/211.98㎡
(64.12坪)



SmartPowerStation-Urban

※間取りに表示のある家具は価格に含まれません。

●所在地/山口市吉敷中東4丁目 ●交通/JR山口線・湯田温泉駅より2,250m(徒歩29分) ●販売戸数/1戸 ●構造/軽量鉄骨造2階建 ●間取り/4LDK ●販売価格/51,800,000円(消費税10%込) ●地目/宅地 ●用途地域/第一種低層住居専用地域 ●建ぺい率/40% ●容積率/60% ●設備/電気:中国電力、ガス:都市ガス、水道:公営水道、汚水・雑排水:公共下水道(受益者負担金360円/㎡)、雨水:側溝 ●道路/幅員4.8m~7.5m(アスファルト舗装) ●私道負担/なし ●建築年月日/2024年1月25日 ●取引態様/建物・土地:売主(セキスイハイム中四国株式会社)



内観撮影：2024年1月
※写真に掲載の家具は販売価格に含まれます。
その他の調度品は含まれません。

※「マップコード」および「MAPCODE」は㈱デンソーの登録商標です※カーナビの機種によってはマップコードに対応していない場合があります※QRコードは㈱デンソーウェブの登録商標です
※掲載のイベント内容は変更になる場合がございます ■最新の物件情報はお問い合わせください【2025年1月16日現在の情報となります】 ■取引条件の有効期限/2025年2月末日

国土交通大臣許可(特-5)第20234号 国土交通大臣免許(5)第6461号 (公社)山口市宅建物取引業協会会員 中国地区不動産公正取引協議会加盟
セキスイハイム中四国株式会社 0120-118-164
【第二支社】山口市小郡維新町1番27号
TEL. 083-974-0816
〈営業時間〉10:00~18:00
〈定休日〉火・水曜日

私たちセキスイハイムグループは、お客様情報の適正な取り扱いに努めています。右記URLをご参照いただくか、お電話にてお問い合わせください。ホームページ<https://www.sekisuiheim.com> お問い合わせ先:0120-369-816

あったかハイム“体感”賢学会

ご予約は
こちらから

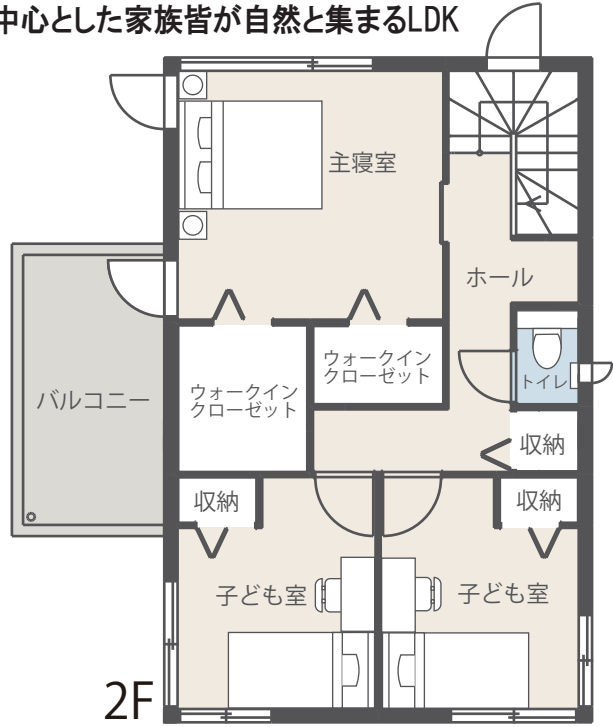
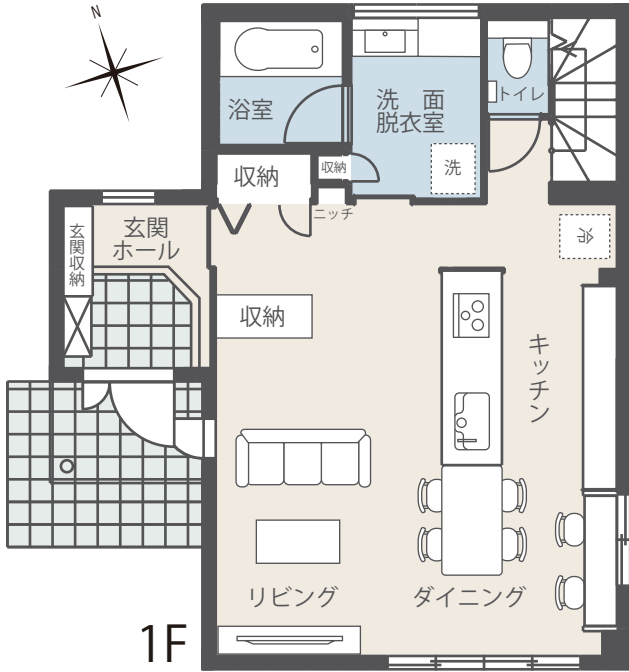


会場

山陽小野田市 | 新生一丁目

PRICE DOWN

[2号地] 回遊性のあるキッチンを中心とした家族皆が自然と集まるLDK



SmartPowerStation FX Urban

●所在地/山口県山陽小野田市新生一丁目1847番9 ●交通/JR山陽本線 小野田駅より950m(徒歩12分)
●販売戸数/1戸 ●構造/軽量鉄骨造二階建 ●間取り/3LDK ●販売価格/43,800,000円(消費税10%込)
●地目/宅地 ●用途地域/第一種住居地域、近隣商業地域 ●建ぺい率/60%、80%(近隣商業地域) ●容積率/200% ●道路の幅員/4.0m(アスファルト舗装) ●私道負担/無し ●設備/電気:中国電力、水道:公営水道、ガス:都市ガス、汚水・雑排水:公共下水道、雨水:側溝 ●建築年月/2024年4月11日 ●取引態様/建物・土地:売主(セキスイハイム中四国株式会社)

太陽光5.18kW

蓄電池システム

快適エアリー

スマートハイム・ナビ

■土地面積/175.07㎡
(52.95坪)
■1階床面積/52.56㎡
■2階床面積/47.77㎡
■延床面積/100.33㎡
(30.34坪)

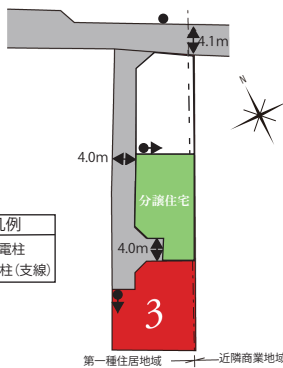
※家具はイメージです

分譲地情報

山陽小野田市 | 新生一丁目



【学校区】
高千帆小学校
高千帆中学校



販売価格[1区画]3号地

8,130,000円~



●所在地/山口県山陽小野田市新生一丁目 ●交通/JR山陽本線「小野田」駅より960m(徒歩12分) ●地目/宅地 ●用途地域/第一種住居地域、近隣商業地域 ●建ぺい率/60%、80%(近隣商業地域) ●容積率/200% ●今回販売区画数/1区画 ●土地面積/206.46㎡ ●販売価格/8,130,000円 ●設備/電気:中国電力、水道:公営水道、ガス:都市ガス、汚水・雑排水:公共下水道、雨水:側溝 ●道路/幅員4.0m(アスファルト舗装) ●私道負担/なし ●取引態様/売主(セキスイハイム中四国株式会社)

建築条件付
宅地販売

当広告の土地は土地売買契約締結後3ヶ月以内にセキスイハイム中四国株式会社と住宅の建築請負契約を締結していただくことを条件として販売いたします。この期間内に住宅を建築しないことが確定したとき、または住宅の建築請負契約が成立しなかった場合は、土地売買契約は白紙となり受領した金額は全額無利息でお返しいたします。



カーナビマップコード
95 276 659*18

※「マップコード」および「MAPCODE」は㈱デンソーの登録商標です※カーナビの機種によってはマップコードに対応していない場合があります※QRコードは㈱デンソーウェブの登録商標です※掲載のイベント内容は変更になる場合がございます ■最新の物件情報はお問い合わせください【2025年1月16日現在の情報となります】 ■取引条件の有効期限/2025年2月末日

広告主

国土交通大臣許可(特-5)第20234号 国土交通大臣免許(5)第6461号 (公社)山口県宅地建物取引業協会会員 中国地区不動産公正取引協議会加盟

セキスイハイム中四国株式会社



0120-118-164

【第二支社】山口市小郡維新町1番27号
TEL. 083-974-0816
＜営業時間＞10:00~18:00
＜定休日＞火・水曜日

私たちセキスイハイムグループは、お客様情報の適正な取り扱いに努めています。右記URLをご参照いただくか、お電話にてお問い合わせください。ホームページ<https://www.sekisuiheim.com> お問い合わせ先:0120-369-816

あったかハイム“体感”賢学会

ご予約は
こちらから

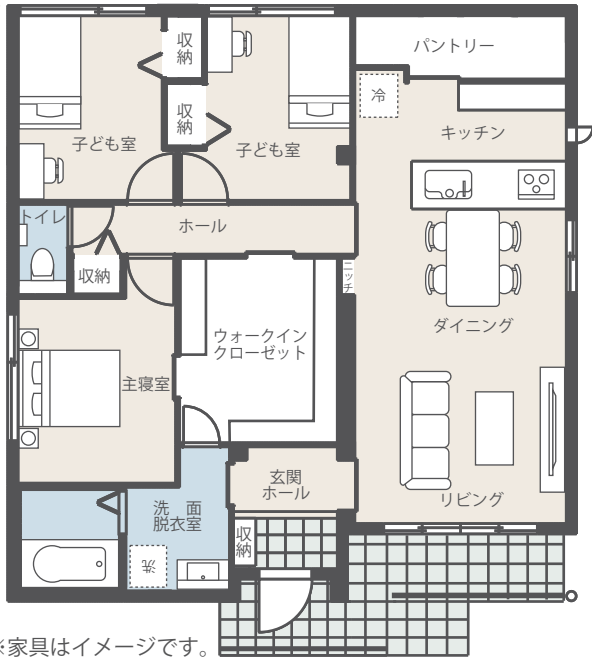


会場

宇部市 | スマートハイムシティ宇部市中村

[6号地] 大容量のW・I・Cとガス乾燥機「乾太くん」採用

平屋



- 土地面積/210.66㎡(63.72坪)
- 1階床面積/86.44㎡
- 延床面積/86.44㎡(26.14坪)

太陽光6.38kW	快適エアリー
蓄電池システム	スマートハイム・ナビ



- 所在地/山口県宇部市中村一丁目12番15
- 交通/市営バス・宗隣寺上バス停より860m(徒歩11分)
- 販売戸数/1戸
- 構造/軽量鉄骨造平屋建
- 間取り/3LDK
- 販売価格/44,950,000円(消費税10%込)
- 地目/宅地
- 用途地域/第一種中高層住居専用地域
- 建ぺい率/60%
- 容積率/200%
- 設備/電気:中国電力、水道:公営水道、ガス:都市ガス、汚水:雑排水:公共下水道、雨水:側溝
- 道路の幅員/5.0m(アスファルト舗装)
- 私道負担/無し
- 建築年月日/2024年5月20日
- 取引態様/土地・建物:売主(セキスイハイム中四国株式会社)

SmartPowerStation

※家具はイメージです。

内観:2024年5月撮影
※写真に掲載の家具は販売価格に含まれます。その他の調度品は含まれません。

[7号地] 傾斜天井の開放感とファミリークローゼットですっきりと

平屋

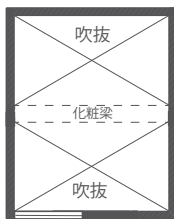


Parfait bj style

- 土地面積/197.45㎡(59.72坪)
- 1階床面積/91.65㎡
- 延床面積/91.65㎡(27.72坪)

太陽光6.29kW	快適エアリー
蓄電池システム	スマートハイム・ナビ

- 所在地/山口県宇部市中村一丁目1252番16
- 交通/市営バス・宗隣寺上バス停より860m(徒歩11分)
- 販売戸数/1戸
- 構造/軽量鉄骨造平屋建
- 間取り/3LDK
- 販売価格/44,800,000円(消費税10%込)
- 地目/宅地
- 用途地域/第一種中高層住居専用地域
- 建ぺい率/60%
- 容積率/200%
- 設備/電気:中国電力、水道:公営水道、ガス:都市ガス、汚水:雑排水:公共下水道、雨水:側溝
- 道路の幅員/5.0m(アスファルト舗装)
- 私道負担/無し
- 建築年月日/2024年5月20日
- 取引態様/土地・建物:売主(セキスイハイム中四国株式会社)



※家具はイメージです。

【学校区】
上宇部小学校
上宇部中学校

※写真掲載の家具は販売価格に含まれます。その他の調度品は販売価格に含まれません。

7号地LDK



撮影日:2024年5月



カーナビマップコード

95 166 392*80

※「マップコード」および「MAPCODE」は株式会社デンソーの登録商標です※カーナビの機種によってはマップコードに対応していない場合があります※QRコードは株式会社デンソーウェブの登録商標です
※掲載のイベント内容は変更になる場合がございます ■最新の物件情報はお問い合わせください【2025年1月4日現在の情報となります】 ■取引条件の有効期限/2025年2月末日

広告主

国土交通大臣許可(特-5)第20234号 国土交通大臣免許(5)第6461号 (公社)山口県宅地建物取引業協会会員 中国地区不動産公正取引協議会加盟
セキスイハイム中四国株式会社 0120-118-164

【第二支社】山口市小郡維新町1番27号
TEL. 083-974-0816
〈営業時間〉10:00~18:00
〈定休日〉火・水曜日

私たちセキスイハイムグループは、お客様情報の適正な取り扱いに努めています。右記URLをご参照いただくか、お電話にてお問い合わせください。ホームページ<https://www.sekisuiheim.com> お問い合わせ先:0120-369-816

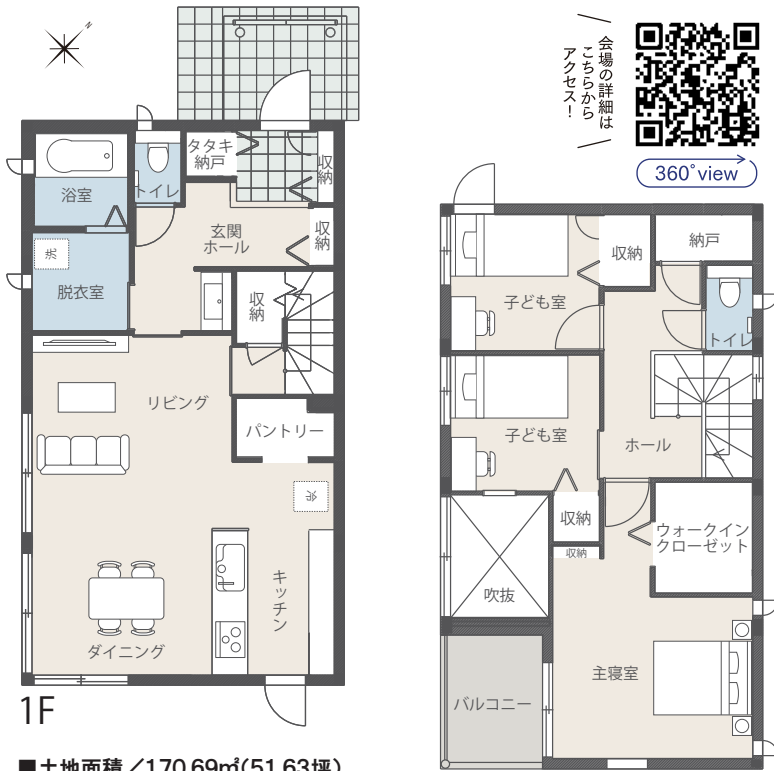
あったかハイム“体感”賢学会

ご予約は
こちらから



会場

下関市 | 下関市稗田中町



[3号地] 吹き抜けで明るく開放的なあったかハイムの家



カーナビマップコード **MAPCODE 16 891 260*41**

SmartPowerStation FX Urban

- 所在地/山口県下関市稗田中町 ●交通/JR山陰本線・綾羅木駅より910m(徒歩12分) ●販売戸数/1戸 ●構造/軽量鉄骨造2階建
- 間取り/3LDK ●販売価格/51,200,000円(消費税10%込) ●地目/宅地 ●用途地域/第二種中高層住居専用地域 ●建ぺい率/60% ●容積率/200% ●設備/電気:中国電力、水道:公営水道、ガス:個別プロパン、汚水・雑排水:公共下水道、雨水:側溝 ●道路の幅員/6.0m(アスファルト舗装) ●私道負担/なし ●建築年月日/2024年4月16日 ●取引態様/土地・建物:売主(セキスイハイム中四国株式会社)

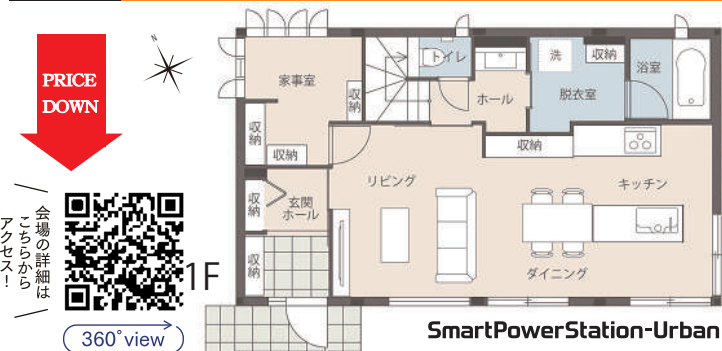
- 土地面積/170.69㎡(51.63坪)
- 1階床面積/53.97㎡
- 2階床面積/45.54㎡
- 延床面積/99.51㎡(30.10坪)

- 太陽光5.92kW 快適エアリー
- 蓄電池システム スマートハイム・ナビ

※間取りに表示のある家具は価格に含まれません。

会場

下関市 | 下関市川中本町



[2号地] LDKと隣接したテラスでアウトドア気分を楽しめる家



カーナビマップコード **MAPCODE 16 891 772*21**

- 所在地/山口県下関市川中本町二丁目34番11 ●交通/JR山陰本線・綾羅木駅より910m(徒歩12分) ●販売戸数/1戸 ●構造/軽量鉄骨造2階建 ●間取り/3LDK ●販売価格/49,500,000円(消費税10%込) ●地目/宅地 ●用途地域/第二種中高層住居専用地域 ●建ぺい率/60% ●容積率/200% ●設備/電気:中国電力、ガス:都市ガス、水道:公営水道、汚水・雑排水:公共下水道、雨水:側溝 ●道路/幅員6m(アスファルト舗装) ●私道負担/なし ●建築年月日/2023年7月18日 ●取引態様/建物・土地:売主(セキスイハイム中四国株式会社)

- 太陽光5.76kW
- 蓄電池システム
- 快適エアリー
- スマートハイム・ナビ

- 土地面積 153.98㎡(46.57坪)
- 1階床面積 53.97㎡
- 2階床面積 45.87㎡
- 延床面積 99.84㎡(30.20坪)

※間取りに表示のある家具は価格に含まれません。

※「マップコード」および「MAPCODE」は㈱デンソーの登録商標です※カーナビの機種によってはマップコードに対応していない場合があります※QRコードは㈱デンソーウェブの登録商標です※掲載のイベント内容は変更になる場合がございます ■最新の物件情報はお問い合わせください【2025年1月4日現在の情報となります】 ■取引条件の有効期限/2025年2月末日

国土交通大臣許可(特-5)第20234号 国土交通大臣免許(5)第6461号 (公社)山口県宅地建物取引業協会会員 中国地区不動産公正取引協議会加盟 **セキスイハイム中四国株式会社** 0120-118-164

【第二支社】山口県小郡維新町1番27号 TEL.083-974-0816 <営業時間>10:00~18:00 <定休日>火・水曜日 私たちセキスイハイムグループは、お客様情報の適正な取り扱いに努めています。右記URLをご参照いただくか、お電話にてお問い合わせください。ホームページhttps://www.sekisuiheim.com お問い合わせ先:0120-369-816

あったかハイム“体感”賢学会

ご予約は
こちらから

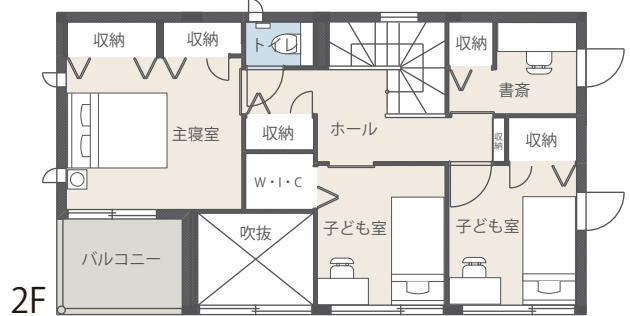
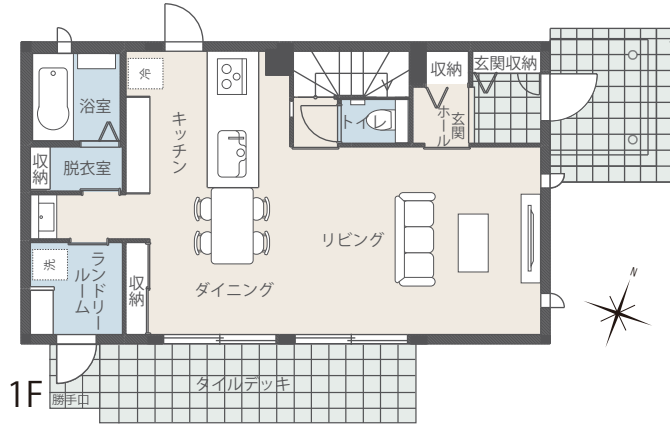


会場

下関市 | 小月宮の町

[3号地] 吹き抜けとインナーバルコニー、タイルデッキのある住まい

SmartPowerStation FX Urban



※家具はイメージです。

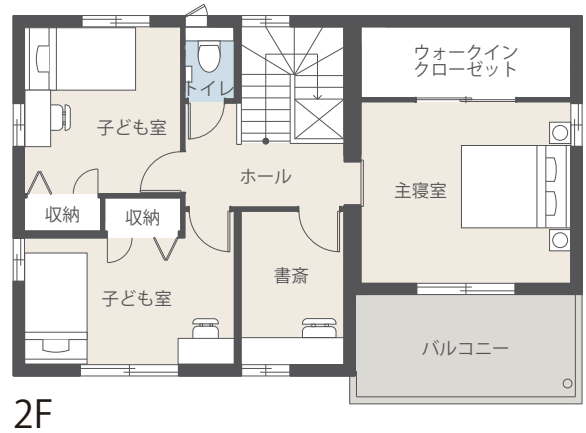
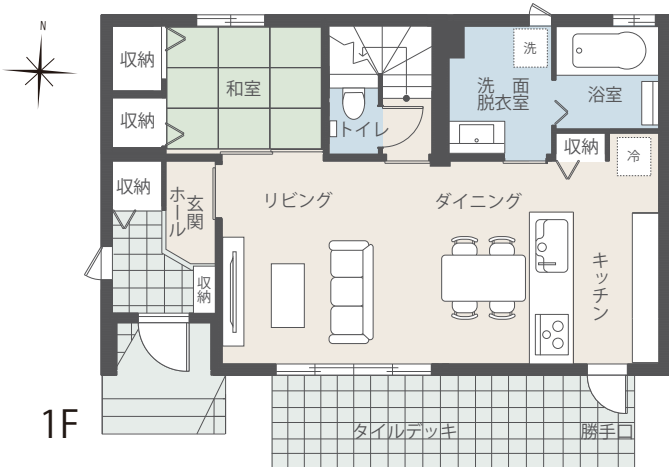
快適エアリー 太陽光6.36kW
スマートハイム・ナビ 蓄電池システム

■土地面積 / 191.03㎡ (57.78坪)
■1階床面積 / 53.97㎡
■2階床面積 / 45.54㎡
■延床面積 / 99.51㎡ (30.10坪)

●所在地/下関市小月宮の町 ●交通/サンデンバス「小月上市」バス停より470m(徒歩6分) ●販売戸数/1戸 ●構造/軽量鉄骨造二階建 ●間取り/3LDK ●販売価格/47,800,000円(消費税10%込) ●地目/宅地 ●用途地域/第一種住居地域 ●建ぺい率/60% ●容積率/200% ●道路の幅員/4.0m~5.4m(アスファルト舗装) ●主な設備/電気:中国電力、ガス:個別プロパン、水道:公営水道、雨水:側溝、汚水・雑排水:公共下水 ●私道負担/有(194.26㎡×1/6) ●建築年月日/2024年6月11日 ●取引態様/建物・土地:売主

[4号地] 効率的な家事動線で家事負担が軽減できる家

GRAND TO YOU
クランニューファイブ



※家具はイメージです。

■土地面積 / 193.11㎡ (58.41坪)
■1階床面積 / 54.48㎡
■2階床面積 / 49.87㎡
■延床面積 / 104.35㎡ (31.56坪)

新空気工房 太陽光4.44kW
スマートハイム・ナビ 蓄電池システム

●所在地/下関市小月宮の町 ●交通/サンデンバス「小月上市」バス停より470m(徒歩6分) ●販売戸数/1戸 ●構造/木造二階建 ●間取り/4LDK ●販売価格/47,400,000円(消費税10%込) ●地目/宅地 ●用途地域/第一種住居地域、第一種中高層住居専用地域 ●建ぺい率/60% ●容積率/200% ●道路の幅員/4.0m~5.4m(アスファルト舗装) ●主な設備/電気:中国電力、ガス:個別プロパン、水道:公営水道、雨水:側溝、汚水・雑排水:公共下水 ●私道負担/有(194.26㎡×1/6) ●建築年月日/2024年6月11日 ●取引態様/建物・土地:売主

【学区区】
小月小学校/東部中学校

小月小学校
まで徒歩7分



小月ICまで
車で約2分

下関市小月宮の町
分譲住宅



カーナビマップコード MAPCODE 557 859 295*17

※「マップコード」および「MAPCODE」は株式会社デンソーの登録商標です※カーナビの機種によってはマップコードに対応していない場合があります※QRコードは株式会社デンソーの登録商標です※掲載のイベント内容は変更になる場合がございます■最新の物件情報はお問い合わせください【2025年1月4日現在の情報となります】■取引条件の有効期限/2025年2月末日

国土交通大臣許可(特-5)第20234号 国土交通大臣免許(5)第6461号 (公社)山口県宅地建物取引業協会会員 中国地区不動産公正取引協議会加盟
セキスイハイム中四国株式会社 0120-118-164
 【第二支社】山口市小郡維新町1番27号
 TEL. 083-974-0816
 <営業時間>10:00~18:00
 <休休日>火・水曜日

私たちセキスイハイムグループは、お客様情報の適正な取り扱いに努めています。右記URLをご参照いただくか、お電話にてお問い合わせください。ホームページhttps://www.sekisuiheim.com お問い合わせ先:0120-369-816