

夜の

完全予約制

あっ た か

2025.1.18 ⇒ 1.31

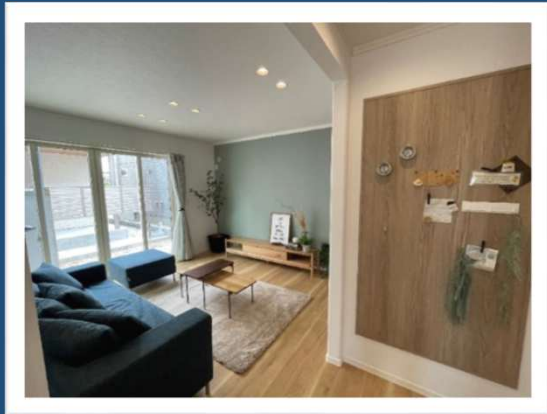
17:00 ~ 20:00

※期間中定休21日・22日・28日・29日

体感会

＜米子エリア＞

サフィールコート中島 分譲住宅



撮影日 2024/10/20



スリッパなしで過ごせる
お家をご体感ください。

《来場特典》

大山ハム
DAISENHAM

「おためしセット」
プレゼント!



ご予約用
QRコード



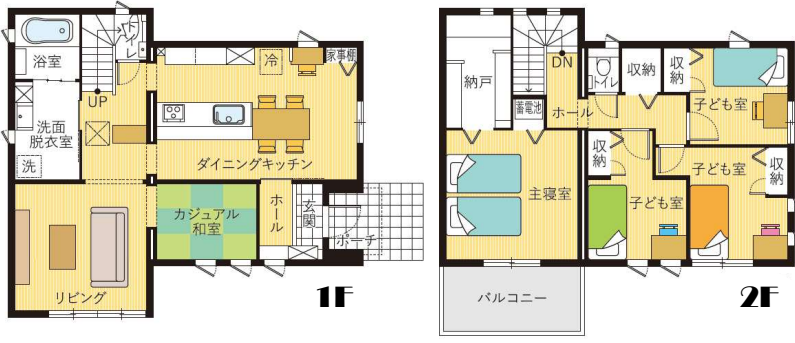
※アンケートにご協力ください。
※商品は後日お届けいたします。

 **SEKISUI HEIM**

災害時にも強い太陽光・蓄電池を備え、リモートワークに対応した住まい

100
STAY & WORK model

Saphir Court Nakashima 米子市中島



TOYOU
《木質系》

GRAND TO YOU

米子市中島

《現地看板、のぼりを目印にご来場ください》

- 太陽光5.55kW
- 蓄電池12.0.kWh
- スマートハイム・ナビ
- 新空気工房
- タイル外壁



販売価格 / 4,990万円 (税込)

- 延床面積/101.54㎡ (30.71坪) ■1F床面積/53.87㎡ ■2F床面積/47.67㎡
- 土地面積/222.13㎡ (67.19坪)

※間取りに表示のある家具、調度品はイメージです。販売価格には含まれておりません。

- 【物件概要】●所在地/米子市中島1丁目62-29 ●販売戸数/1戸 ●構造/木造2階建 ●間取り/4LDK ●地目/宅地
- 交通/日本交通「新開川橋」バス停から640m(徒歩8分) ●学区/市立車尾小学校1,040m、市立東山中学校 約1,640m
- 都市計画/市街化調整区域 ●用途地域/第二種中高層住居専用地域 ●建ぺい率/60% ●容積率/200% ●道路幅員/分譲地内6.0m(公道)
- 主な設備/電気: 中国電力、水道: 公営、排水: 公共下水、雨水: 側溝 ●建築年月日/2024年8月30日 ●取引態様/売主

SEKISUI HEIM
Unit Technology for the Future

家族で楽しむセキスイハイムの工場見学

ハイム工場探見ツアー

予約制

2025.01.26 SUN

見て、聞いて、体感して、納得!!!
ミュージアムで家づくりが学べます!

《ハイム工場/ミュージアム岡山》岡山市東区古都宿

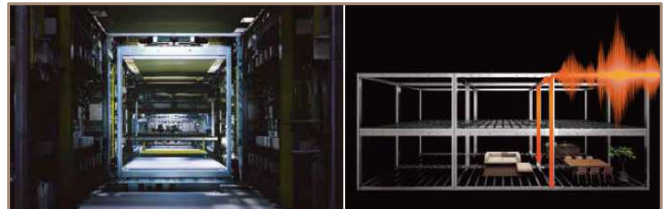


ご予約用QRコード



セキスイハイムの家は工場で作られる。
自然災害にも圧倒的な強さ、
強靭で安心のボックスラーメン構造

“機械の力”と“人の能力”を引き出せるよう“屋根の下”で大切につくられた住まいの真の部分。まるで鉄骨シェルターのようなセキスイハイム独自の高強度なユニットは、その圧倒的な強さで大地震にも耐える耐震性能を備えています。



SEKISUIHEIM
MUSEUM
セキスイハイムミュージアム松江

音で、体で、家を体感!
学べる体感型ショールームを
見学しよう!

TEL.0852-24-0816

島根県松江市学園1丁目16番41号
■10:00~18:00 ■定休日/毎週火曜日・水曜日



■最新の物件情報は米子展示場(0859-38-1100)までお問い合わせください。《2025年1月9日時点の情報となります。》 ■広告有効期限/2025年1月31日

国土交通大臣許可(特-5)第20234号 国土交通大臣免許(5)第6461号 中国地区不動産公正取引協議会加盟(公社)島根県宅地建物取引業協会会員

セキスイハイム中四国株式会社 山陰支店

【営業時間】10:00 ~ 18:00
【定休日】火・水曜日

島根県松江市学園1丁目16番41号 (TEL) 0852-24-0816

【お問い合わせ先/米子展示場】

0859-38-1100