

# 1

## グレイッシュモダン



2024/11/7撮影

都会的で大人なカラーリングでまとめた  
贅沢なくつろぎ空間

# 2

## ブルックリン



2024/11/7撮影

共働き家族のために  
考え抜かれたイマドキ空間

### 理想の暮らしが見つかる!ワンランク上のモデルハウス スマートハイムシティ今保 2棟同時見学会

IN 岡山市 北区今保  
1/4 SAT ▶ 1/26 SUN  
10:00~19:00



#### 案内MAP

- 岡山市北区今保字後野402番15
- JR山陽本線「北長瀬」駅  
〈2490m/徒歩32分〉
  - 岡電バス「御南中学校入口」  
〈1110m/徒歩14分〉
  - 岡山市立御南小学校  
〈610m/徒歩8分〉
  - 岡山市立御南中学校  
〈970m/徒歩13分〉

人気のBRUNO商品も当たる!!!

会場にて抽選でプレゼントキャンペーン中!!!

さらにWEBからの事前来場予約で

Eメールでもらえるギフト券  
4000円分プレゼント!!

抽選で当たる! BRUNO商品も当たる!!!

- A賞 1名様に当たる!
- B賞 2名様に当たる!
- C賞 3名様に当たる!
- D賞 6名様に当たる!

BRUNO コンパクトホットプレート  
BRUNO マルチLEDランタン  
BRUNO マルチスティックブレンダー  
ル・マヨルカハンドソープ

※当選品は抽選ののち1か月を目安にお渡しいたします。  
※セキスイハイムに初めてご来場の方に限りです。  
※詳細は営業担当までお問い合わせください。



【お問い合わせ先】  
セキスイハイム問屋町テラス展示場  
☎086-250-5816



※展示場・分譲住宅・分譲地のご見学が初めての方に限ります。翌日以降配信、1家族様1回限りとさせていただきます。





2024/11/7撮影

下がり天井のキッチンと  
透明なスライドウォール



2024/11/7撮影

小上がりの畳スペース、  
2Fの広々書斎、  
日々の暮らしをちょっと贅沢に。



2024/11/7撮影



2024/11/7撮影

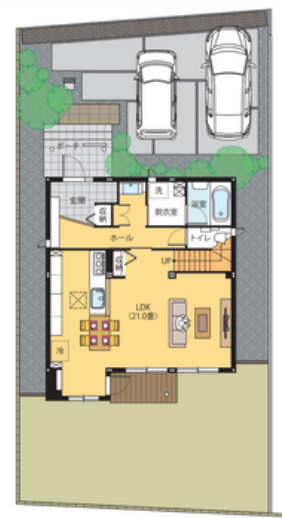
忙しい毎日の中でも、  
大きなお庭と大空間のLDKが  
家族の時間を作ります。



2024/11/7撮影



which do you like?



- 1F床面積/53.77㎡
- 2F床面積/53.77㎡
- 延床面積/107.54㎡ (32.53坪)
- 土地面積/159.77㎡ (48.33坪)

※間取りに表示のある家具、調度品、  
植栽、自動車は価格に含まれません。

【物件概要】 ●所在地/岡山市北区今保後野402番12 ●建築確認番号/第ERI-23024805号  
(令和5年7月13日) ●販売戸数/1戸 ●構造/軽量鉄骨造2階建 ●間取り/3LDK ●販売価格  
/56,800,000円(消費税10%込) ●地目/宅地 ●都市計画/市街化区域 ●用途地域/第一種住居  
地域 ●建ぺい率/60% ●容積率/200% ●道路の幅員/分譲地内6.0m ※開発道路(岡山市)  
●主な設備/○電気:中国電力 ○ガス:個別LPG ○水道:公営水道 ○雨水:側溝 ○排水:  
公共下水道 ●その他の制限/○景観法 ○法22条区域 ●建築年月日/2023年10月17日 ●取引態  
様/○建物:売主 ○土地:売主 ●備考/○まちづくりガイドラインの遵守をお願いいたします

- 1F床面積/57.79㎡
- 2F床面積/55.14㎡
- 延床面積/112.93㎡ (34.16坪)
- 土地面積/194.42㎡ (58.81坪)

※間取りに表示のある家具、調度品、  
植栽、自動車は価格に含まれません。

【物件概要】 ●所在地/岡山市北区今保後野402番15 ●建築確認番号/第ERI-23022909号  
(令和5年7月13日) ●販売戸数/1戸 ●構造/軽量鉄骨造2階建 ●間取り/3LDK ●販売価格/  
58,300,000円(消費税10%込) ●地目/宅地 ●都市計画/市街化区域 ●用途地域/第一種住居  
地域 ●建ぺい率/60% ●容積率/200% ●道路の幅員/分譲地内6.0m ※開発道路(岡山市) ●  
主な設備/○電気:中国電力 ○ガス:個別LPG ○水道:公営水道 ○雨水:側溝 ○排水:公共下  
水道 ●その他の制限/○景観法 ○法22条区域 ●建築年月日/2023年10月31日 ●取引態様/○  
建物:売主 ○土地:売主 ●備考/○まちづくりガイドラインの遵守をお願いいたします