

夜の

完全予約制

あ

っ

た

か

体感会

2025.1.16 ⇒ 1.31

17:00 ~ 20:00

※期間中定休21日・22日・28日・29日

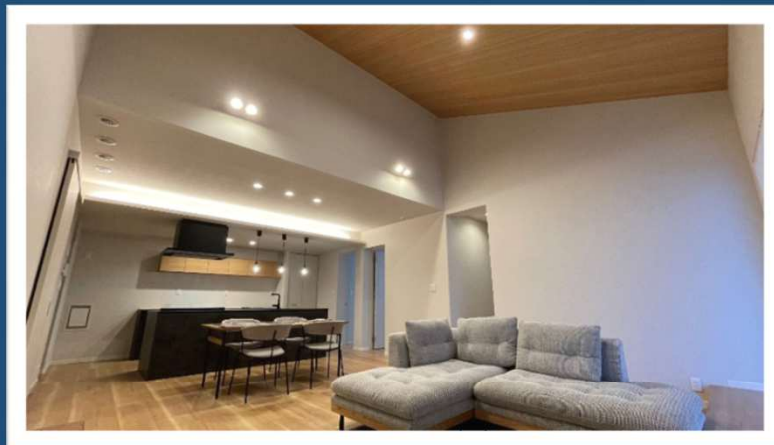
<出雲エリア>

天神分譲住宅 & 上庄原モデルハウス

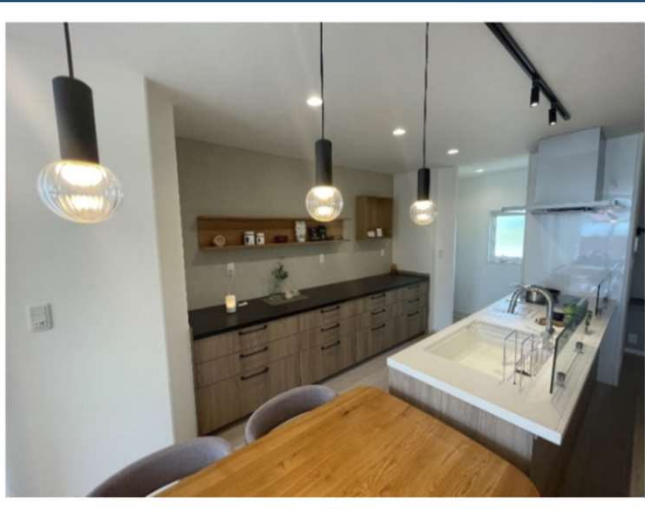


天神分譲住宅撮影日 2024/6/10

スリッパなしですごせる家を
体感してください。



上庄原モデルハウス撮影日 2024/12/8



天神分譲住宅撮影日 2024/6/10

ご予約は裏面QRコードより可能です。

ご来場 プレゼント

吉岡製菓（定休日：火）
～宝石のようなとろける大福～
「ルビーのいちご」

引換券をプレゼント！

※アンケートにご協力ください。



 SEKISUI HEIM



災害時にも強い太陽光・蓄電池を備え、リモートワークに対応した住まい

Izumoshi Tenjin 出雲市天神町



太陽光5.92kW	快適エアリー
蓄電池12.0kWh	ジオマイト外壁
スマートハイム・ナビ	

SmartPowerStation FX

出雲市天神町

《現地看板、のぼりを目印にご来場ください》



販売価格 / 4,690万円 (税込)

- 1F床面積/53.87㎡ ■2F床面積/47.67㎡
- 延床面積/101.54㎡ (30.71坪)
- 土地面積/222.13㎡ (67.19坪)

※間取りに表示のある家具、調度品はイメージです。販売価格には含まれておりません。

【物件概要】●所在地/出雲市天神町764-2●販売戸数/1戸●構造/軽量鉄骨造2階建●間取り/3LDK●地目/宅地
●交通/一畑「天神団地入口」バス停約420m 徒歩約6分●学区/出雲市立塩治小学校 約1,020m、出雲市立第二中学校 約1,820m
●用途地域/第二種中高層住居専用地域●建ぺい率/60%●容積率/200%●道路幅員/分譲地内 南側5.1m(私道)※分譲地内道路は位置指定道路となり4分の1持ち分となります。●主な設備/電気：中国電力、水道：公営、排水：公共下水、雨水：側溝●備考/ゴミステーション用地については4分の1持ち分となります。●建築年月日/2024年3月27日●取引態様/売主●その他の制限/建築基準法22条区域、出雲市景観計画

Izumoshi Thikawacho Kamisyoubara 出雲市斐川町上庄原

キッチンを中心にぐるりと廻れる回遊動線が便利な間取り。



- 家族が集まるリビングは明るく開放感いっぱいの大空間です。
- 主寝室の上にはロフトを設置。大容量の収納として使用できます。



※写真は同タイプの商品ですが実際の建物とは異なります。

1 アイランドキッチンを中心に、水廻りをぐるりと廻れる回遊動線の間取り。さらに動線上に掃除用具などをしまえる収納も設けています。

※間取りに表示のある家具、調度品はイメージです。

- 1F床面積/94.85㎡ (28.69坪) ■土地面積/205.53㎡ (62.17坪)

太陽光7.40kW
蓄電池12.0kWh
スマートハイム・ナビ
オール電化
新空気工房

GRAND TO YOU

出雲市斐川町上庄原

《現地看板、のぼりを目印にご来場ください》



SEKISUIHEIM MUSEUM
セキスイハイムミュージアム松江

音で、体で、家を体感！
学べる体感型ショールームを見学しよう！

TEL.0852-24-0816

島根県松江市学園1丁目16番41号
■10:00~18:00 ■休日/毎週火曜日・水曜日



SEKISUI HEIM
家族で楽しむセキスイハイムの工場見学

予約制
ハイム工場探見ツアー

2025.01.26 SUN 見て、聞いて、体感して、納得!!!
ミュージアムで家づくりが学べます!

《ハイム工場/ミュージアム岡山》岡山市東区古都府

ご予約用QRコード

最新の情報はお問い合わせ先(0852-60-7680)までお問い合わせください。《2025年1月9日時点の情報となります。》 ■広告有効期限/2025年1月31日

国土交通大臣許可(特-5)第20234号 国土交通大臣免許(5)第6461号 中国地区不動産公正取引協議会加盟 (公社)島根県宅地建物取引業協会会員

セキスイハイム中四国株式会社 山陰支店

【営業時間】10:00 ~ 18:00
【定休日】火・水曜日

島根県松江市学園1丁目16番41号 (TEL) 0852-24-0816

【お問い合わせ先/フリーコール】 0120-34-0816