

《完全予約制／松江エリア》

夜のあったか体感会

Matsueshi Nishitsuda

松江市西津田3丁目

Matsueshi Higashiizumo

松江市東出雲町

2024.12.14 (土) ⇒ 12.22 (日)

17:00 - 20:00 ※期間中定休 12/17・18

#Present

ご予約用QRコードからのご来場予約で
KFCカード 5,000円分 プレゼント!



※ご予約後、スタッフより日時確認のお電話をさせていただきます。

※予約状況によっては、ご希望の時間帯にご案内できない可能性もございます。予めご了承下さい。

ご予約用
QRコード



※外観写真はイメージです。

Matsueshi Nishitsuda

家事の負担を減らす工夫がいっぱい

- 1 家料理をしながら家族の様子が感じられるオープンなキッチン。
- 2 明るい光が差し込むスツク
- 3 主寝室の横にサンルームを設置。雨の日の洗濯物干しも安心です。



太陽光5.92kW	快適エアリー
蓄電池9.9kWh	ジオマイト外壁
スマートハイム・ナビ	

販売価格/5,390万円(税込)

- 1F床面積/54.08㎡ ■2F床面積/53.16㎡
- 延床面積/107.24㎡ (32.44坪)
- 土地面積/155.23㎡ (46.95坪)

※間取りに表示のある家具、調度品はイメージです。販売価格には含まれておりません。

SmartPowerStation FX

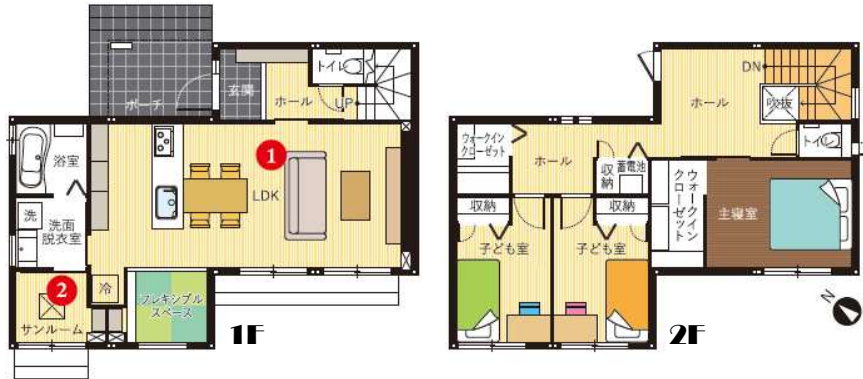
松江市西津田3丁目

《現地看板、のぼりを目印にご来場ください》



【物件概要】●所在地/松江市西津田3丁目1482-4●販売戸数/1戸●構造/軽量鉄骨造2階建●間取り/3LDK●地目/宅地●交通/市営「津田小学校前」バス停320m(徒歩5分)
●学区/市立津田小学校 260m(徒歩4分)、市立第四中学校 870m(徒歩12分)●都市計画地域/市街化区域●用途地域/第一種住居地域●建ぺい率/60%●容積率/200%
●道路幅員/北側 4.0m(公道) ●主な設備/電気:中国電力、水道:公営、排水:公共下水、雨水:側溝●建築年月日/2024年7月12日●取引態様/売主●その他の制限/松江市景観条例

Matsueshi Higashiizumo



販売価格/5,110万円(税込)

- 1F床面積/53.77㎡ ■2F床面積/52.96㎡
- 延床面積/106.73㎡ (32.28坪)
- 土地面積/249.59㎡ (75.50坪)

※間取りに表示のある家具、調度品はイメージです。販売価格には含まれておりません。

太陽光6.36kW	快適エアリー
蓄電池12.0kWh	ジオマイト外壁
スマートハイム・ナビ	

SmartPowerStation FX

松江市東出雲町

《現地看板、のぼりを目印にご来場ください》



【物件概要】●所在地/出雲市天神町764-2●販売戸数/1戸●構造/軽量鉄骨造2階建●間取り/3LDK●地目/宅地●交通/一畑「天神団地入口」バス停約420m 徒歩約6分
●学区/出雲市立塩冶小学校 約1,020m、出雲市立南中学校 約1,820m●用途地域/第二種中高層住居専用地域●建ぺい率/60%●容積率/200%
●道路幅員/分譲地内 南側5.1m(私道)※分譲地内道路は位置指定 道路となり4分の1持ち分となります。●主な設備/電気:中国電力、水道:公営、排水:公共下水、雨水:側溝
●備考/ゴミステーション用地については4分の1持ち分となります。●建築年月日/2024年3月27日●取引態様/売主●その他の制限/建築基準法22条区域、出雲市景観計画

家族が集まるリビングは明るく開放的な大空間。

- 1 家族と繋がりを感じられる仕切りがない開放的なLDK。
- 2 雨の日でも気にせず洗濯物を干せます。

■最新の物件情報は松江展示場(0852-60-7680)までお問い合わせください。《2024年12月9日時点の情報となります。》 ■広告有効期限/2024年12月22日

Webご来場予約をいただくことで、よりスムーズにご案内できるので事前予約をおすすめします。

国土交通大臣許可(特-5)第20234号 国土交通大臣免許(5)第6461号 中国地区不動産公正取引協議会加盟 (公社)島根県宅地建物取引業協会会員

セキスイハイム中四国株式会社



0120-34-0816

セキスイハイム中四国

検索 URL: <https://www.816c.jp>



私たちセキスイハイムグループは、お客様情報の適正な取り扱いに努めています。下記URLをご参照いただくか、お電話にてお問い合わせください。ホームページ <https://www.816c.jp> お問い合わせ先: 0120-34-0816

【山陰支店】島根県松江市学園1-16-41 TEL.0852-24-0816 ■営業時間/10:00~18:00 ■定休日/毎週火・水曜日