

完全  
予約制

1.5  
Sun

1.31  
Fri

10:00-20:00

【定休日 火・水曜日】

こんな方におすすめの  
分譲住宅です！

太陽光&蓄電池システムのある  
お家で自給自足をめざす  
生活をしたい！

木造・鉄骨どちらとも一度に  
見学・体感したい！

赤坂バイパスまで車で約5分！  
国道2号線へのアクセスも  
ラクラク！

1つでも当てはまる方はお気軽にご見学を！  
WEB予約はこちらから！

※2023.02.21撮影。CG処理を施した画像となります。

鉄骨&木造

## 瀬戸町長和分譲住宅 2棟同時見学会開催

### 見どころポイント

- ✓ 家事をしながらご家族でのコミュニケーションをとりやすいセンターリビングを採用
- ✓ キッチン上にはアクセントになる間接照明を設計

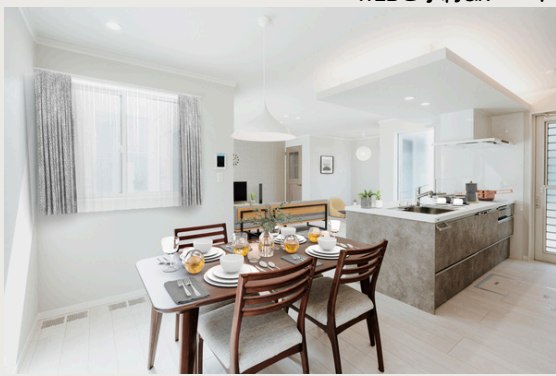
### ご来場プレゼント

Eメールでもらえるギフト券

4,000円分

さらに

3,000円分の商品券 プレゼント！



※2023.02.21撮影。CG処理を施した画像となります。

※セキスイハイム中四国株式会社（展示場・分譲住宅・分譲地へご来場されたことがない方）へ初めてご来場される方が対象となります。WEB見学予約をされたご本人様のEメールアドレスへの進呈とさせていただきます。進呈はご来場確認後の翌月以降にEメールでの進呈となります。商品券は金券のためお渡しは後日とさせていただきます。建物をご見学の上アンケートにご記入頂いた方が対象となります。1家族1回限りです。他のキャンペーンとは併用出来ません。



セキスイハイム中四国株式会社  
広島東支店

ふくやま新涯展示場

【営業時間】10:00-18:00

【定休日】火・水曜日

🏠 広島県福山市西新涯町2丁目2-1

担当：坂本

☎ 0120-816-304

☎ 070-1850-2062

福山支店Instagramは  
こちらから！



イベント  
WEBご予約QRコード

【鉄骨】  
瀬戸町  
長和  
3号地

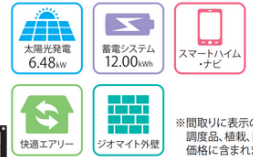


DATE

- ・1階床面積/60.55㎡
- ・2階床面積/61.22㎡
- ・延床面積/121.77㎡ (36.83坪)
- ・土地面積/180.84㎡ (54.70坪)

- 〈交通〉
- トモテツバス「小森」バス停 (430m/徒歩6分)
  - JR山陽本線「備後赤坂」駅 (2,130m/徒歩27分)
- 〈教育〉
- 福山市立瀬戸小学校 (1,330m/徒歩17分)
  - 福山市立済美中学校 (1,830m/徒歩23分)

ご予約はこちらから



【物件概要】 ●所在地/福山市瀬戸町長和字平田21番9 ●販売戸数/1戸 ●構造/軽量鉄骨造2階建 ●間取り/3LDK ●販売価格/42,800,000円 (消費税10%込) ●地目/宅地 ●用途地域/指定なし ●都市計画/市街化調整区域 ●建蔽率/60% ●容積率/200% ●道路の幅員/分譲地内6.0m (私道) ●主な設備/○電気:中国電力 ○ガス:個別プロパン ○水道:公営水道 ○雨水:道路側溝 ○汚水:雑排水:公共下水直放 ●建築年月日/2023年1月26日新築 ●引渡可能時期/即引渡可 ●取引態様/○建物:売主 ○土地:売主 ●備考/○私道持分は各区画12分の1ずつの所有権共有。私道全体の面積は407㎡です。

※2023.02.21撮影。CG処理を施した画像となります。

【木造】  
瀬戸町  
長和  
12号地

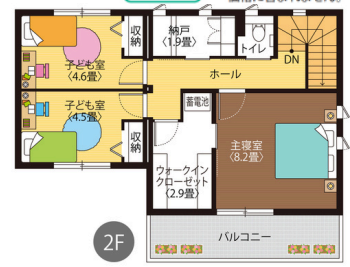


DATE

- ・1階床面積/64.58㎡
- ・2階床面積/50.62㎡
- ・延床面積/115.20㎡ (34.84坪)
- ・土地面積/194.68㎡ (58.89坪)

- 〈交通〉
- トモテツバス「小森」バス停 (450m/徒歩6分)
  - JR山陽本線「備後赤坂」駅 (2,100m/徒歩27分)
- 〈教育〉
- 福山市立瀬戸小学校 (1,300m/徒歩17分)
  - 福山市立済美中学校 (1,800m/徒歩23分)

ご予約はこちらから



【物件概要】 ●所在地/福山市瀬戸町長和字平田21番18 ●販売戸数/1戸 ●構造/木造2階建 ●間取り/3LDK ●販売価格/49,800,000円 (消費税10%込) ●地目/宅地 ●用途地域/指定なし ●都市計画/市街化調整区域 ●建蔽率/60% ●容積率/200% ●道路の幅員/分譲地内6.0m (私道)、北側6.0m (福山市道) ●主な設備/○電気:中国電力 ○ガス:個別プロパン ○水道:公営水道 ○雨水:道路側溝 ○汚水:雑排水:公共下水直放 ●建築年月日/2024年2月21日新築 ●引渡可能時期/即引渡可 ●取引態様/○建物:売主 ○土地:売主 ●備考/○私道持分は各区画12分の1ずつの所有権共有。私道全体の面積は407㎡です。

※2024.02.02撮影。実際の建物を撮影した写真です。

会場  
MAP



カーナビマップコード 48 534 184\*43



セキスハイム中四国株式会社

【広島東支店】 福山市春日町2丁目5-21 TEL:084-946-4800

- ・「マップコード」および「MAPCODE」は(株)デンソーの登録商標です。
- ・カーナビの機種によってはマップコードに対応していない場合があります。
- ・QRコードは株式会社デンソーウェブの登録商標です。
- ・記載の情報は2024年12月15日時点の情報です。
- ・広告有効期限:2025年1月31日