

「可部6丁目」に  
新しい分譲住宅が完成！

# 分譲住宅 見学会開催

2024年11月16日(土) ▶ 17日(日)  
見学時間 | 10:00~16:00

どなたでも  
ご参加できます！



2024年9月6日撮影

会場では新しい分譲住宅を2棟  
ご見学いただけます！

最新の設備やかわいいインテリアなど  
見どころがたくさんありますので  
ぜひご見学ください！

来場者全員対象！

お鍋の素



お鍋の具三種

をプレゼント！

※アンケートにご記入頂いた方に限ります。  
※プレゼントはひと家族様1回限りとなります。  
※十分な数は用意しておりますが、万が一一品切れの場合はご容赦ください。

さらに！

セキスイハイムに初めて  
ご来場いただく方限定！

Eメールでもらえる！

4,000円分ギフト券

をプレゼント！

予約はこちらの  
QRコードから！

QR  
コード

※WEBからの来場  
予約に限りです

※QRコードは(株)デンソーウェブ  
の登録商標です。

◆特典の進呈は、お一家族様1回限りとなります ◆セキスイハイム中四国株式  
会社の会場(展示場・分譲住宅・分譲地など)へ初めてご来場さえる方が対象  
となります ◆ご参加の上、アンケートにご記入いただいた方が対象となります  
◆WEB来場予約をされたご本人様のメールアドレスへ、ご来場確認後の翌  
月以降に進呈させていただきます ◆他のキャンペーンとは併用できません。

## 現地案内図

住所 | 広島市安佐北区可部6丁目12付近

★安佐北区民文化センター入口の信号を左に曲がってください！



★台数に限りはございますが駐  
車場をご用意しております。ま  
ずは現地にお越しください。ス  
タッフがご案内いたします。

----- 当日お問い合わせ -----

セキスイハイム中四国(株)

アスタ展示場

住所：広島市東区牛田新町2-2-10-14

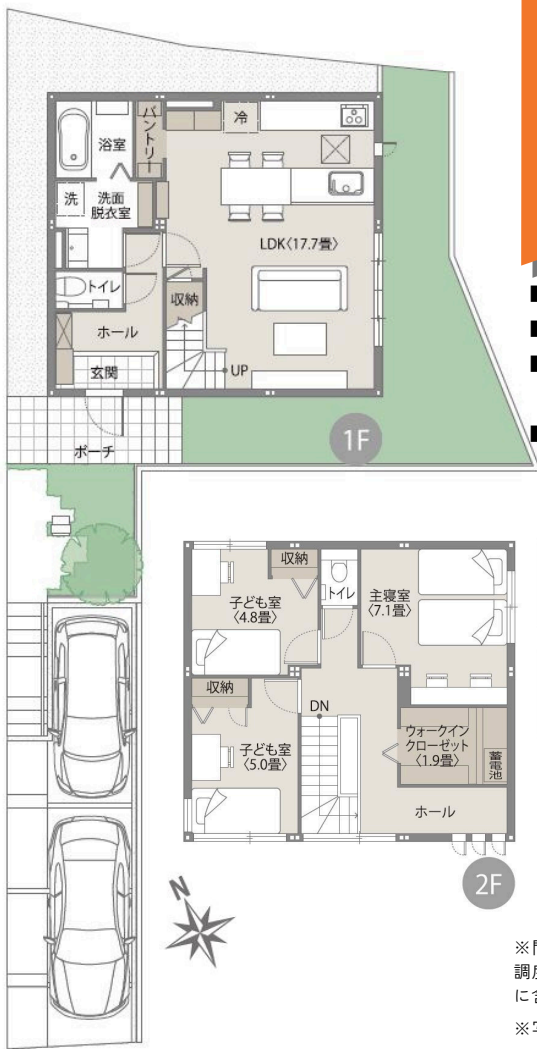
☎ 082-511-2600

※上の電話番号に繋がらない場合は  
こちらをお願いします。

070-7811-7604 (井上)

# 可部 5号地

- 1F床面積：48.55㎡
- 2F床面積：47.74㎡
- 延床面積：96.29㎡  
(29.12坪)
- 土地面積：138.73㎡  
(41.96坪)

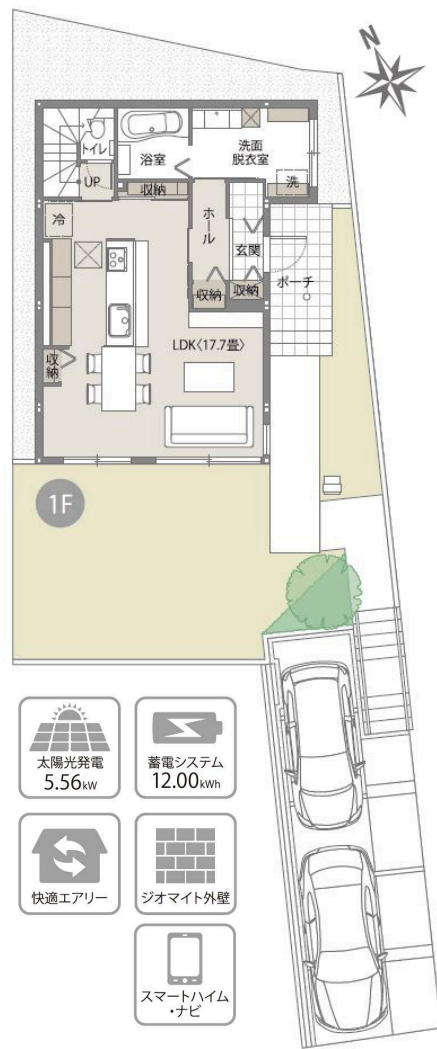


※間取りに表示のある家具、調度品、植栽、自動車は価格に含まれません

※写真は2024年10月26日撮影

# 可部 6号地

- 1F床面積：50.39㎡
- 2F床面積：40.32㎡
- 延床面積：90.71㎡  
(27.43坪)
- 土地面積：162.44㎡  
(49.13坪)



※間取りに表示のある家具、調度品、植栽、自動車は価格に含まれません

※写真は2024年10月26日撮影

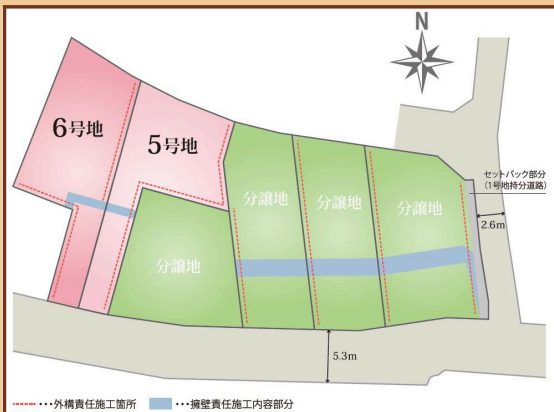
## 本 告 告

【物件概要】所在地/広島市安佐北区可部六丁目12番19号(住居表示)販売戸数/1戸 構造/軽量鉄骨造2階建 間取り/3LDK 販売価格/50,860,000円(消費税10%込) ●地目/宅地(1号地持分通路部分の地目は公共用道路) 都市計画/市街化区域 用途地域/第一種住居地域 建ぺい率/60% 容積率/200% 道路幅員/南側5.3m※水路部分暗渠含む ●主な設備/電気:中国電力 ガス:個別プロパン 水道:公営水道○雨水:側溝○排水:公共下水道 取引態様/○建物:売主○土地:売主 ●建築年月/2024年10月7日完成 ●建築確認番号/第ERI-24012481号 <令和6年4月24日> 防火・準防火等/法第22条指定区域法令に基づく制限/○広島市景観計画(一般区域)○宅地造成工事規制区域○広島市立地適正化計画(居住誘導区域)○土砂災害警戒区域(イエロー) ※本物件は事前協議(協議書及び誓約書を提出)により、開発行為及び宅地造成等の許可を必要としない内容で造成工事を行っています。

## 本 告 告

【物件概要】所在地/広島市安佐北区可部六丁目12番20号(住居表示) ●販売戸数/1戸 構造/軽量鉄骨造2階建 間取り/3LDK 販売価格/49,880,000円(消費税10%込) ●地目/宅地(1号地持分通路部分の地目は公共用道路) 都市計画/市街化区域 用途地域/第一種住居地域 建ぺい率/60% 容積率/200% 道路幅員/南側5.3m 水路部分暗渠含む ●主な設備/電気:中国電力 ガス:個別プロパン○水道:公営水道○雨水:側溝○排水:公共下水道 取引態様/○建物:売主○土地:売主 建築年月/2024年10月18日完成 ●建築確認番号/第ERI-24012482号 <令和6年4月24日> 防火・準防火等/法第22条指定区域法令に基づく制限/○広島市景観計画(一般区域)○宅地造成工事規制区域○広島市立地適正化計画(居住誘導区域)○土砂災害警戒区域(イエロー) ※本物件は事前協議(協議書及び誓約書を提出)により、開発行為及び宅地造成等の許可を必要としない内容で造成工事を行っています。

## 区 画 図



## 周 辺 環 境



JR 可部線  
河戸帆待川駅  
徒歩約 13 分  
(約1,000m)

病院  
杉野小児科  
徒歩約 10 分  
(約800m)

広電バス  
安佐北区区民文化センター入口  
徒歩約 3 分  
(約210m)



学校  
可部小学校  
徒歩約 11 分  
(約830m)

スーパー  
サンリブ可部店  
徒歩約 8 分  
(約600m)

幼稚園  
可部幼稚園  
徒歩約 10 分  
(約800m)

国土交通大臣許可(特-5)第20234号 国土交通大臣免許(5)第6461号 中国地区不動産公正取引協議会加盟 (公社)広島県宅地建物取引業協会会員

セキスイハイム中四国株式会社 0120-816-522

※2024年11月1日時点での情報になります。

【広島西支店】広島市西区草津新町1丁目21-35 広島ミクスビル8F [TEL] 082-270-5511 [休休日] 火・水曜日 [営業時間] 10:00~18:00

※広告有効期限:2024年11月末日