

セキスイハイム中四国

いよいよ
寒い冬がやってくる!

一年じゅう
あったかな家のヒミツを
会場でご体感ください!

あったか 賢学会

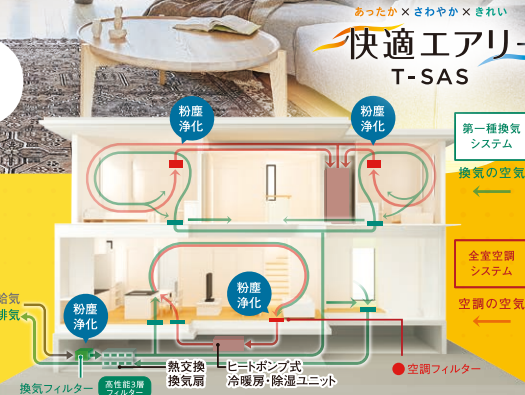
10/26^土~11/17^日

開催時間/10:00~17:00 雨天決行

家じゅうの温度が
おだやかで心地よい

太陽光からつくる
クリーンエネルギーで
地球にもお財布にも優しい

清浄な空気を循環し
家じゅう心地よく



冬はあたたかく、夏はさわやかに

床からじんわり、あたたかく穏やかな空気が家じゅうに届く!
一年じゅう快適なセキスイハイムの住まいを会場でご体感ください!

ご来場特典

期間中ご来場のお客様に、
プレゼントをご用意しております!

ご来場予約は
こちらから



ご来場プレゼント

シーキューブ
焼きティラミス 6個入



シーキューブ創業当時から人気の「ティラミス」。その自慢の味わいをどんな時にも味わっていただきたいという想いから、誕生した「焼きティラミス」。北海道、根室・釧路地区産の濃厚マスカルポーネと上品なほろ苦さのコーヒーシロップが溶け合う大人な味わい。ティラミスを30年以上作り続けてきたシーキューブだからこそ実現できた特別な美味しさです。

■ イベント期間中、お一家様様1回限り。
■ 詳しくはスタッフにお尋ねください。

裏面に
掲載の会場で
承ります!

家づくり相談!!

「家づくりはまだ先」という方もOK!
家づくりに関することならどんなことでもお気軽にご相談ください!

賢い土地選び
とは?



失敗しない土地の選び方をお伝えします。

今どきの間取り
とは?



ご要望をお聞かせください。ご家族の理想のプランを作成します。

失敗しない
資金計画とは?



初めての家づくりだからこそ失敗しない資金計画をご提案します。

建替え・二世帯
について

新しい生活様式に対応したプランをご提案します。



アパート経営
について

資産活用のプロによるご提案と、お悩みや不安にお応えいたします。



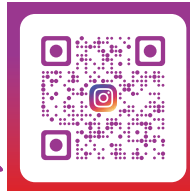
Webご来場予約をしていただくことで、よりスムーズにご案内できるので事前予約をおすすめします。

国土交通大臣許可(特-5)第20234号 国土交通大臣免許(5)第6461号 中国地区不動産公正取引協議会加盟(公社)広島県宅地建物取引業協会会員

セキスイハイム中四国株式会社 0120-219-816

セキスイハイム中四国
URL: <https://www.816c.jp>

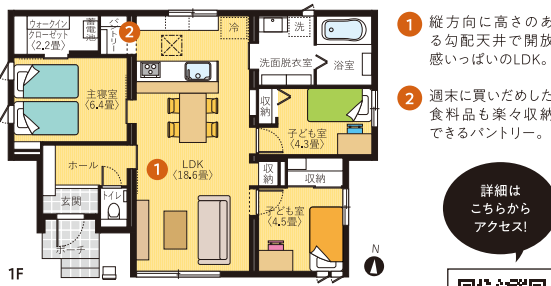
セキスイハイム
中四国
Instagram
ID: sekisuiheim_fukuyama



私たちセキスイハイムグループは、お客様情報の適正な取り扱いに努めています。下記URLをご参照いただくか、お電話にてお問い合わせください。ホームページ <https://www.816c.jp> お問い合わせ先: 0120-219-816

分譲住宅 福山市 | スマートハイムプレイス 水呑 [1号地] 完全予約制

利便性と自然を兼ね備えた閑静な街にたつ平屋の家。



※写真は実際の外観写真です。(2024年8月2日撮影)



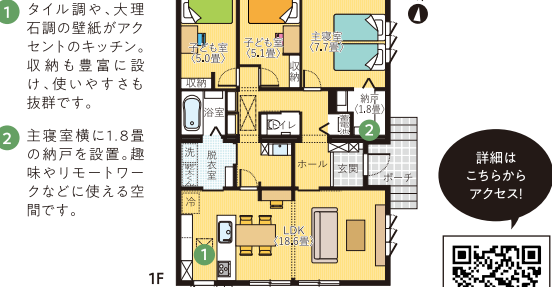
カーナビマップコード **48 478 634*44**

GRAND TO YOU 1F床面積/82.51㎡ 土地面積/172.41㎡(52.15坪) 太陽光5.92kW 蓄電池システム9.90kWh スマートハイム・ナビ オール電化 新空気工房

【物件概要】●所在地/福山市水呑町字中新田174番1●販売戸数/1戸●構造/木造平屋建●間取り/3LDK●販売価格/46,800,000円(消費税10%込)●地目/宅地●交通/トモテツバス「妙見」バス停230m(徒歩3分)...

分譲住宅 尾道市 | サンヒルズ 西藤 II期 [14号地] 完全予約制

『共働き家族にやさしいお家』をコンセプトにした、セキスイハイムの最新の分譲平屋住宅です。



※写真は実際の外観写真です。(2024年5月19日撮影)



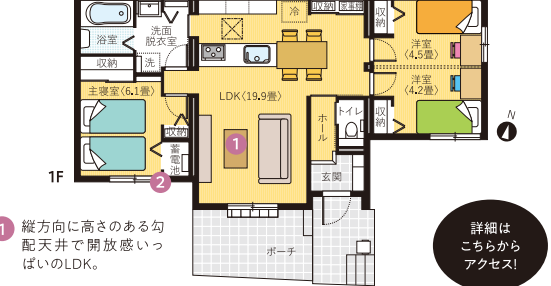
カーナビマップコード **48 431 487*78**

GRAND TO YOU 1F床面積/91.32㎡ 土地面積/209.01㎡(63.22坪) 太陽光発電6.66kW 蓄電システム9.90kWh スマートハイム・ナビ オール電化 新空気工房

【物件概要】●所在地/尾道市西藤町字谷尻五反田1913番15●販売戸数/1戸●構造/木造平屋建●間取り/3LDK●販売価格/47,800,000円(消費税10%込)●地目/宅地●交通/JR山陽本線「東尾道」駅3,910m(徒歩49分)...

分譲住宅 東広島市 | 八本松町米満 [35号地] 完全予約制

開放感いっぱい、勾配天井のある平屋の住まい。



※写真は実際の外観写真です。(2024年6月24日撮影)



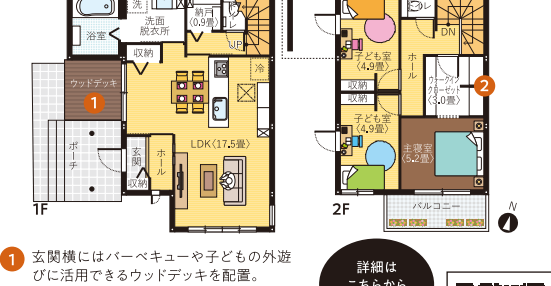
カーナビマップコード **168 101 821*62**

GRAND TO YOU 1F床面積/77.78㎡ 土地面積/169.76㎡(51.35坪) 太陽光5.65kW 蓄電池システム4.90kWh スマートハイム・ナビ 新空気工房

【物件概要】●所在地/東広島市八本松町米満字関前711番33●販売戸数/1戸●構造/木造平屋建●間取り/3LDK●販売価格/50,920,000円(消費税10%込)●地目/宅地●用途地域/指定なし●交通/JR山陽本線「寺家」駅1,800m(徒歩23分)...

分譲住宅 福山市 | 引野町二丁目 [1号地] 完全予約制

利便性の良い立地にセンターリビングを採用した快適な住まい。



※写真は実際の外観写真です。(2024年5月17日撮影)



カーナビマップコード **465 874 328*53**

SmartPowerStation-Urban 1F床面積/50.13㎡ 2F床面積/40.32㎡ 延床面積/90.45㎡(27.36坪) 土地面積/145.54㎡(44.02坪) 太陽光4.32kW 蓄電システム12.00kWh スマートハイム・ナビ 快適エアリー タイル外壁

【物件概要】●所在地/福山市引野町二丁目217番4●販売戸数/1戸●構造/軽量鉄骨造2階建●間取り/3LDK●販売価格/43,800,000円(消費税10%込)●地目/宅地●用途地域/第一種住居地域●交通/JR山陽本線「東福山」駅900m(徒歩12分)...

分譲住宅 福山市 | 御幸町下岩成II [4号地] 完全予約制

整った生活環境で安心した暮らしを。



※写真は実際の外観写真です。(2022年8月19日撮影)



カーナビマップコード **48 747 561*72**

SmartPowerStation-Urban 1F床面積/49.64㎡ 2F床面積/48.86㎡ 延床面積/98.50㎡(29.79坪) 土地面積/201.26㎡(60.88坪) 太陽光5.76kW 蓄電池システム12.00kWh スマートハイム・ナビ 快適エアリー

【物件概要】●所在地/福山市御幸町大字下岩成字竹田375番31●販売戸数/1戸●構造/軽量鉄骨造2階建●間取り/3LDK●販売価格/39,800,000円(消費税10%込)●地目/宅地●交通/JR福塩線「万能倉」駅2,430m(徒歩31分)...

分譲住宅 福山市 | スマートハイムシティ瀬戸 [11号地] 完全予約制

緑豊かな落ち着いたきのある生活環境エリアの分譲住宅。



※写真は実際の外観写真です。(2024年3月1日撮影)



カーナビマップコード **48 503 029*21**

SmartPowerStation-Urban 1F床面積/53.77㎡ 2F床面積/53.77㎡ 延床面積/107.54㎡(32.53坪) 土地面積/149.97㎡(45.36坪) 太陽光5.76kW 蓄電池システム12.00kWh スマートハイム・ナビ 快適エアリー ジオマイト外壁

【物件概要】●所在地/福山市瀬戸町大字地頭分字大島745番15●販売戸数/1戸●構造/軽量鉄骨造2階建●間取り/3LDK●販売価格/46,800,000円(消費税10%込)●地目/宅地●用途地域/第一種住居地域●交通/トモテツバス「地頭分」バス停500m(徒歩7分)...

※「マップコード」および「MAPCODE」は(株)デンソーの登録商標です。※カーナビの機種によってはマップコードに対応していない場合があります。※QRコードは(株)デンソーウェブの登録商標です。※掲載のイベント内容は変更になる場合がございます。詳しくは表面の電話番号までお問い合わせください。最新の情報担当の展示場までお問い合わせください。【2024年10月15日現在の情報となります】 広告有効期限/2024年11月末日