

セキスイハイム中四国

いよいよ
寒い冬がやってくる!

一年じゅう
あったかな家のヒミツを
会場でご体感ください!

あったか 賢学会

10/26土 ~ 11/17日

開催時間 / 10:00~17:00 雨天決行

家じゅうの温度が
おだやかで心地よい

太陽光からつくる
クリーンエネルギーで
地球にもお財布にも優しい

清浄な空気を循環し
家じゅう心地よく



冬はあたたかく、夏はさわやかに

床からじんわり、あたたかく穏やかな空気が家じゅうに届く!
一年じゅう快適なセキスイハイムの住まいを会場でご体感ください!

ご来場特典

期間中ご来場のお客様に、
プレゼントを
ご用意しております!

ご来場予約は
こちらから

鳥根
エリア



鳥取
エリア



ご来場プレゼント

シーキューブ
焼きティラミス 6個入



シーキューブ創業当時から人気の「ティラミス」。その自慢の味わいをどんな時にも味わっていただきたいという思いから誕生した「焼きティラミス」。北海道、根室・釧路地区産の濃厚マスカルポーネと上品なほろ苦さのコーヒーシロップが溶け合う大人な味わい。ティラミスを30年以上作り続けてきたシーキューブだからこそ実現できた特別な美味しさです。

さらに!

山陰エリア特別企画

期間中ご来場いただいた方の中から抽選で
Eメールでもらえるギフトカードをプレゼント

A賞	10,000円分	各エリア (出雲・松江・米子・鳥取)	1組様 (計4組様)
B賞	5,000円分	各エリア (出雲・松江・米子・鳥取)	1組様 (計4組様)
C賞	3,000円分	各エリア (出雲・松江・米子・鳥取)	3組様 (計12組様)

※期間中ご来場の上アンケートにご協力いただいた方の中からイベント期間終了後に抽選を行い、当選者には担当営業よりご連絡いたします。当選されたご本人様のEメールアドレスへ、ご来場確認後の翌月以降にEメールでの進呈となります。抽選の参加は1会場のみとさせていただきます。(複数会場の参加は不可)

■イベント期間中、お一家様各1回限り。■詳しくはスタッフにお尋ねください。

Webご来場予約をしていただくことで、よりスムーズにご案内できるので事前予約をおすすめします。

国土交通大臣許可(特-5)第20234号 国土交通大臣免許(5)第6461号 中国地区不動産公正取引協議会加盟 (公社)鳥根県宅地建物取引業協会会員

セキスイハイム中四国株式会社 (フリーコール) 0120-34-0816

セキスイハイム中四国 検索
URL: <https://www.816c.jp>



私たちセキスイハイムグループは、お客様情報の適正な取り扱いに努めています。下記URLをご参照いただくか、お電話にてお問い合わせください。ホームページ <https://www.816c.jp> お問い合わせ先: 0120-34-0816

【山陰支店】鳥根県松江市学園1-16-41 TEL.0852-24-0816 ■営業時間 / 10:00~18:00 ■定休日 / 毎週火・水曜日

山陰一斉分譲見学会

10/26(土)~11/17(日) 開催時間/ 10:00~17:00

雨天決行

完全予約制

ご来場予約はこちら

鳥根エリア

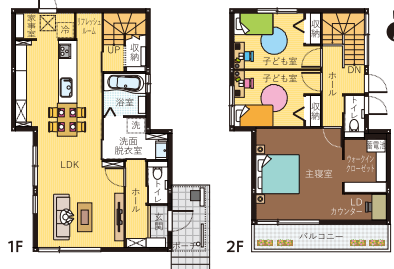


鳥取エリア



分譲住宅 出雲市 | 天神町 [1号地]

広々敷地に大空間LDKでゆったり過ごせます。



※間取りに表示のある家具、調度品はイメージです。

詳細はこちらからアクセス!



SmartPowerStation FX

■1F床面積/53.87㎡ ■2F床面積/47.67㎡
■延床面積/101.54㎡(30.71坪) ■土地面積/222.13㎡(67.19坪)

- 太陽光5.92kW
- 蓄電池システム12.00kWh
- スマートハイム・ナビ
- オール電化
- 快適エアリー
- ジオマイト外壁

【物件概要】●所在地/出雲市天神町764-2●販売戸数/1戸●構造/軽量鉄骨造2階建●間取り/3LDK●販売価格/46,900,000円(消費税10%込)●地目/宅地●交通/一畑「天神団地入口」バス停420m(徒歩6分)●学校/出雲市立塩冶小学校1,020m(徒歩14分)、出雲市立第二中学校1,820m(徒歩24分)●都市計画/非線引区域●用途地域/第一種中高層住居専用地域●建ぺい率/60%●容積率/200%●道路の幅員/東方向4.6m(公道)、南方向(3号地)5.4m(公道)、分譲地内(南・北)5.1m(私道)※分譲地内道路は位置指定道路となり4分の1持分となります。●主な設備/○電気:中国電力○水道:公営水道○雨水:側溝○排水:公共下水道●建築年月日/2024年3月27日●取引形態/○建物:売主○土地:売主●その他の制限/○建築基準法第22条区域○出雲市景観計画●備考/ゴミステーション用地については4分の1持分となります。



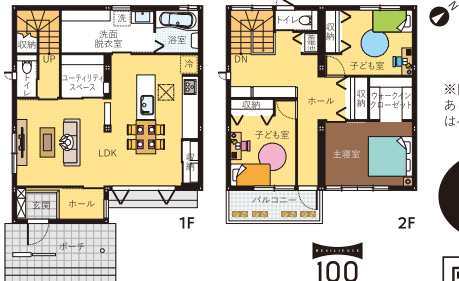
※写真は実際の外観写真です。(2024年2月17日撮影)



カーナビマップコード **109 331 868*42**

分譲住宅 出雲市 | ガーデンシティ出西 [55号地]

大開口の光溢れるリビングが魅力的。



※間取りに表示のある家具、調度品はイメージです。

詳細はこちらからアクセス!



SmartPowerStation-Urban STAY&WORK model

■1F床面積/60.28㎡ ■2F床面積/55.14㎡
■延床面積/115.42㎡(34.91坪) ■土地面積/223.90㎡(67.72坪)

- 太陽光6.48kW
- 蓄電池システム12.00kWh
- スマートハイム・ナビ
- オール電化
- 快適エアリー
- ジオマイト外壁

【物件概要】●所在地/出雲市斐川町出西4020番101●販売戸数/1戸●構造/軽量鉄骨造2階建●間取り/3LDK●販売価格/42,900,000円(消費税10%込)●地目/宅地●交通/JR山陰本線「直江」駅2,400m(徒歩30分)●学校/出雲市立西野小学校1,600m(徒歩20分)、出雲市立斐川西中学校3,600m(徒歩45分)●土地計画区域/区域内非線引き●用途地域/指定なし(特定用途制限地域/田園居住地域)●建ぺい率/70%●容積率/200%●道路の幅員/分譲地内6.0m(公道)●主な設備/○電気:中国電力○水道:公営○雨水:側溝○汚水:雑排水:公共下水道●建築年月日/2023年5月24日●取引形態/○建物:売主○土地:売主



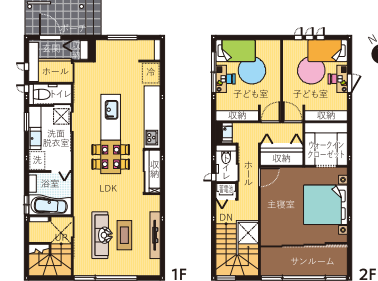
※写真は実際の外観写真です。(2024年2月18日撮影)



カーナビマップコード **134 396 704*01**

分譲住宅 松江市 | 西津田3丁目 [1号地]

家事の負担を減らす工夫がたっぷりの家です。



※間取りに表示のある家具、調度品はイメージです。

詳細はこちらからアクセス!



SmartPowerStation FX

■1F床面積/54.08㎡ ■2F床面積/53.16㎡
■延床面積/107.24㎡(32.44坪) ■土地面積/155.23㎡(46.95坪)

- 太陽光5.92kW
- 蓄電池システム9.90kWh
- スマートハイム・ナビ
- オール電化
- 快適エアリー
- ジオマイト外壁

【物件概要】●所在地/松江市西津田3丁目1482番4●販売戸数/1戸●構造/軽量鉄骨造2階建●間取り/3LDK●販売価格/53,900,000円(消費税10%込)●地目/宅地●交通/市営バス「津田小学校前」バス停320m(徒歩5分)●学校/松江市立津田小学校260m(徒歩4分)、松江市立第四中学校870m(徒歩12分)●用途地域/第一種住居地域●建ぺい率/60%●容積率/200%●道路の幅員/北側4.0m(公道)●主な設備/○電気:中国電力○水道:公営水道○雨水:側溝○排水:公共下水道●建築年月日/2024年7月12日●取引形態/○建物:売主○土地:売主●その他の制限/松江市景観条例



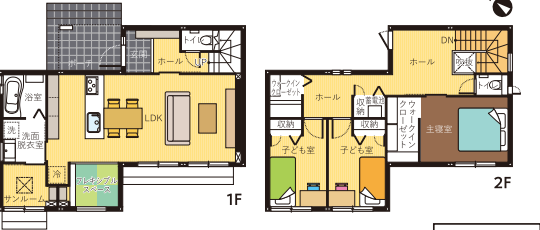
※写真は実際の外観写真です。(2024年9月8日撮影)



カーナビマップコード **163 444 474*74**

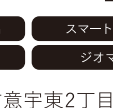
分譲住宅 松江市 | 東出雲町 [1号地]

家族とのつながりを感じられる仕切りがない開放的なお家。



※間取りに表示のある家具、調度品はイメージです。

詳細はこちらからアクセス!



SmartPowerStation FX Urban

■1F床面積/53.77㎡ ■2F床面積/52.96㎡
■延床面積/106.73㎡(32.28坪) ■土地面積/249.59㎡(75.50坪)

- 太陽光6.36kW
- 蓄電池システム9.90kWh
- スマートハイム・ナビ
- オール電化
- 快適エアリー
- ジオマイト外壁

【物件概要】●所在地/松江市東出雲町宇東2丁目1番6●販売戸数/1戸●構造/軽量鉄骨造2階建●間取り/3LDK●販売価格/51,100,000円(消費税10%込)●地目/宅地●交通/東出雲コミュニティバス「錦新町2丁目」バス停360m(徒歩6分)●学校/松江市立出雲郷小学校1,150m(徒歩20分)、松江市立東出雲中学校1,810m(徒歩24分)●用途地域/第一種住居地域●建ぺい率/60%●容積率/200%●道路の幅員/北東側6.0m(公道)●主な設備/○電気:中国電力○オール電化○水道:公営水道○雨水:側溝○排水:公共下水道●その他の制限/○建築基準法第22条区域○市街化区域○出雲郷西地区計画区域○松江市景観条例○高さ制限:10m●最低敷地面積:200㎡●建築年月日/2024年7月30日●取引形態/○建物:売主○土地:売主



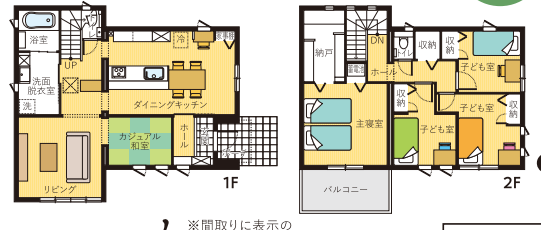
※写真は実際の外観写真です。(2024年8月25日撮影)



カーナビマップコード **109 331 868*42**

分譲住宅 米子市 | サフィールコート中島 [E-2号地]

延床面積36坪以上の広々とした4LDKのお家。



他1棟見学可能

詳細はこちらからアクセス!



GRAND TO YOU

■1F床面積/62.53㎡ ■2F床面積/59.37㎡
■延床面積/121.90㎡(36.87坪) ■土地面積/177.27㎡(53.62坪)

- 太陽光5.55kW
- 蓄電池システム12.00kWh
- スマートハイム・ナビ
- 新空気工房
- タイル外壁

【物件概要】●所在地/米子市中島1丁目62番29●販売戸数/1戸●構造/木造2階建●間取り/4LDK●販売価格/49,900,000円(消費税10%込)●地目/宅地●交通/日本交通「新開川橋」バス停640m(徒歩8分)●学校/米子市立車尾小学校1,040m(徒歩13分)、米子市立東山中学校1,640m(徒歩21分)●都市計画/市街化調整区域内●用途地域/第一種住居地域●建ぺい率/60%●容積率/200%●道路の幅員/分譲地内6.0m(公道)●主な設備/○電気:中国電力○ガス:プロパン○水道:公営水道○雨水:側溝○排水:公共下水道●建築年月日/2024年8月30日●取引形態/○建物:売主○土地:売主



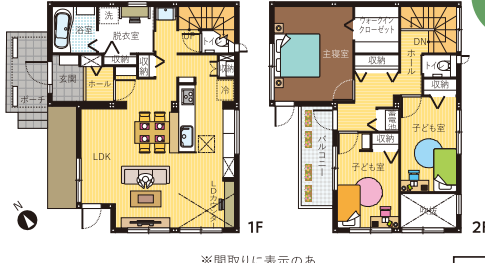
※写真は実際の外観写真です。(2024年9月7日撮影)



カーナビマップコード **109 387 100*11**

分譲住宅 鳥取市 | 吉成南町 [6号地]

家事を楽にする工夫いっぱいのお家。



他1棟見学可能

詳細はこちらからアクセス!



Parfait

■1F床面積/55.19㎡ ■2F床面積/46.78㎡
■延床面積/101.97㎡(30.84坪) ■土地面積/147.52㎡(44.62坪)

- 太陽光6.72kW
- 蓄電池システム12.00kWh
- スマートハイム・ナビ
- オール電化
- 快適エアリー
- タイル外壁

【物件概要】●所在地/鳥取市吉成南町1丁目640-10●販売戸数/1戸●構造/軽量鉄骨造2階建●間取り/3LDK●販売価格/44,900,000円(消費税10%込)●地目/宅地●交通/日丸バス「市民体育館前」バス停600m(徒歩8分)●学校/鳥取市立美保南小学校850m(徒歩11分)、鳥取市立南中学校1,700m(徒歩22分)●都市計画/市街化区域●用途地域/第一種中高層住居専用地域●建ぺい率/60%●容積率/200%●道路の幅員/分譲地内6.0m(公道)※私道負担なし●主な設備/○電気:中国電力○水道:公営○雨水:側溝○汚水:雑排水:公共下水道●建築年月日/2023年10月6日●取引形態/○建物:売主○土地:売主●その他の制限/景観計画区域



※写真は実際の外観写真です。(2024年3月16日撮影)



カーナビマップコード **125 521 582*52**

※「マップコード」および「MAPCODE」は(株)デンソーの登録商標です。※カーナビの機種によってはマップコードに対応していない場合があります。※QRコードは(株)デンソーウェブの登録商標です。※掲載のイベント内容は変更になる場合がございます。詳しくは表面の電話番号までお問い合わせください。■最新の物件情報は担当の展示場までお問い合わせください。【2024年10月17日現在の情報となります】■広告有効期限/2024年11月末日