

WEBからの事前予約でEメールでもらえる**ギフト券**
4,000円分プレゼント!!



ご予約はコチラ!!



南区福富西モデルハウス 2棟見学会

完全
予約制



■写真撮影日2024年8月4日

■写真撮影日2024年8月4日

ずっとお家で過ごしたくなる！
セキスイハイムのこだわりをいっぱい
詰め込んだお家、是非ご覧ください！

開催
期間

1/26日 ~ 3/2日

10:00 ~ 19:00



■写真撮影日2024年9月6日

トレンドのグレイッシュモダン
×
ブラックを合わせた大人な空間
書斎・ファミクロ・玄関洗面



■写真撮影日2024年9月1日

気分の上がる明るい柔らかなカラーリング
×
北欧ナチュラルテイスト
1F畳コーナー・パントリー・大容量WC



※「マップコード」および「MAPCODE」は（株）デンソーの登録商標です。
※カーナビの機種によってはマップコードに対応していない場合があります。

2号線バイパスまで車で3分！
スーパー、コンビニ、薬局、飲食店etc...
周辺に便利な施設がたくさんある分譲地です！

国土交通大臣許可(特-5)第20234号 国土交通大臣免許(5)第6461号 中国地区不動産公正取引協議会加盟 (公社)岡山県宅地建物取引業協会会員
セキスイハイム中四国株式会社

[第一支社] 岡山市北区今1-7-11 西岡山セントラルビル2F TEL.086-800-6600

お問い合わせはこちらまで

セキスイハイム 問屋町テラス展示場

086-250-5816

★3号地★ 書斎・ファミクロ・玄関洗面etc.. 最新のトレンドを詰め込んだグレイッシュモダンなお家



※間取りに表示のある家具、調度品、植栽、自動車は 価格に含まれません。

- 1F床面積 / 59.42㎡
- 2F床面積 / 53.97㎡
- 延床面積 / 113.39㎡ (34.30坪)
- 土地面積 / 156.99㎡ (47.48坪)



■写真撮影日2024年9月6日



■写真撮影日2024年9月6日

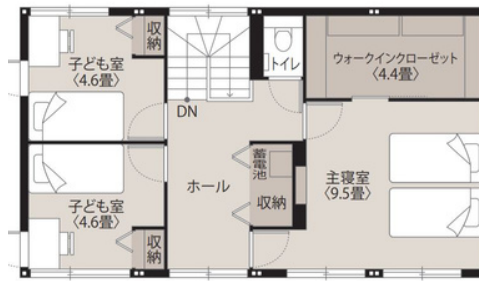
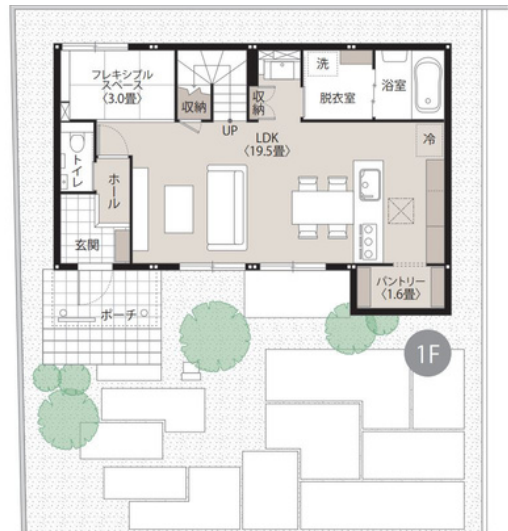


- ★駐車3台可能♪
- ★太陽光・蓄電池搭載
- ★1F全館空調採用

- ★充実の書斎スペース（お子様の宿題にも！）
- ★約4畳の広々ウォークインクローゼット
- ★隠せる冷蔵庫で日々の暮らしをすっきりと♪
- ★幅広洗面、玄関にも洗面を設置！
- ★1Fのファミリークローゼット

[物件概要] ●所在地 / 岡山市南区福富西二丁目357番14 ●建築確認番号 / 第ERI-24005405号 (令和6年2月21日) ●販売戸数 / 1戸 ●構造 / 軽量鉄骨造2階建 ●間取り / 4LDK ●販売価格 / 58,500,000円 (消費税10%込) ●地目 / 宅地 ●都市計画 / 市街化区域 / 用途地域 / 第一種中高層住居専用地域 ●建ぺい率 / 60% ●容積率 / 200% ●道路の幅員 / 分譲地内6.0m (開発道路: 岡山市) ●主な設備 / ○電気: 中国電力 ○ガス: 個別LPG ○水道: 公営水道 ○雨水: 側溝 ○排水: 公共下水道 ●その他の制限 / ○景観法○法第22条区域 ●建築年月日 / 2024年6月28日 ●取引態様 / ○建物: 売主 ○土地: 売主 ●備考 / 自社地ガイドラインの遵守をお願いいたします。

★4号地★ 1F畳コーナー・パントリー・大容量WICetc... 家族が繋がるあたたかなナチュラルLDK



※間取りに表示のある家具、調度品、植栽、自動車は 価格に含まれません。

- 1F床面積 / 56.59㎡
- 2F床面積 / 53.97㎡
- 延床面積 / 110.56㎡ (33.44坪)
- 土地面積 / 157.69㎡ (47.70坪)



■写真撮影日2024年9月1日



■写真撮影日2024年9月1日



- ★駐車3台可能♪
- ★太陽光・蓄電池搭載
- ★1F全館空調採用

- ★料理が楽しくなるパントリー
- ★LDKに隣接したタタミコーナー
- ★2Fホールはサンルームとして活用可能◎
- ★約4.4畳の広々ウォークインクローゼット

[物件概要] ●所在地 / 岡山市南区福富西二丁目357番15 ●建築確認番号 / 第ERI-24005237号 (令和6年2月21日) ●販売戸数 / 1戸 ●構造 / 軽量鉄骨造2階建 ●間取り / 4LDK ●販売価格 / 57,900,000円 (消費税10%込) ●地目 / 宅地 ●都市計画 / 市街化区域 / 用途地域 / 第一種中高層住居専用地域 ●建ぺい率 / 60% ●容積率 / 200% ●道路の幅員 / 分譲地内6.0m (開発道路: 岡山市) ●主な設備 / ○電気: 中国電力 ○ガス: 個別LPG ○水道: 公営水道 ○雨水: 側溝 ○排水: 公共下水道 ●その他の制限 / ○景観法○法第22条区域 ●建築年月日 / 2024年6月28日 ●取引態様 / ○建物: 売主 ○土地: 売主 ●備考 / 自社地ガイドラインの遵守をお願いいたします。

■広告有効期限2025年3月2日 ■掲載の情報は2025年1月24日時点の情報です。