



セキスイハイム中四国

SEKISUI HEIM



ハイム
秋の賢学会

2024
9/28_土~10/20_日

開催時間/10:00~17:00 雨天決行
定休日/毎週火曜、水曜日



※掲載の写真はイメージです。裏面の物件とは異なります。

セキスイハイム中四国の家づくりをまるごと体感できる見学会！

各会場にて家づくりのご相談を承ります

家づくりを賢く学ぶ見学会！

“家づくりはまだ先”という方もハイム秋の賢学会へご来場ください 見て・触れて・体感・相談できる秋の特別企画

- 賢い土地選びとは?**
失敗しない土地の選び方をお伝えします。
自社土地もご用意しています。
- 今どきの間取りとは?**
ご要望をお聞かせください。ご家族の理想のプランを作成します。
- 失敗しない資金計画とは?**
初めての家づくりだからこそ失敗しない資金計画をご提案します。
- 建替え・二世帯について**
新しい生活様式に対応したプランをご提案します。
- アパート経営について**
資産活用のプロによるご提案と、お悩みや不安にお応えいたします。

ご来場特典
PRESENT

ご来場のうえアンケートにご記入いただいた方に
なだ万監修 絆のかさなり
バウムクーヘン詰め合せをプレゼント!

老舗料亭の心を込めた御菓子。すべての美味しさをこのひと箱に凝縮。
なだ万が手がけた和スイーツの世界観をひと箱で満喫できるちょっと贅沢な詰め合わせ。

※ご来場特典は当日アンケートにご協力いただいた方が対象です。※十分に数はご用意しておりますが、万一品切れの際はご了承ください。



ハイム賢学会会場へぜひご来場ください!

特設サイトもご用意しております。

Web来場ご予約をさせていただくことで、よりスムーズにご案内できるので事前予約をおすすめします。

国土交通大臣許可(特-5)第20234号 国土交通大臣免許(5)第6461号 四国地区不動産公正取引協議会加盟 (公社)愛媛県宅地建物取引業協会会員

セキスイハイム中四国株式会社

【愛媛支店】愛媛県松山市余戸東5丁目1-10 TEL.089-965-0816 ■営業時間/10:00~18:00 ■定休日/毎週火・水曜日



0800-1112-816

セキスイハイム中四国



URL: <https://www.816c.jp>

セキスイハイム愛媛支店
Instagram

ID:sekisuiheim_ehime



私たちセキスイハイムグループは、お客様情報の適正な取り扱いに努めています。右記URLをご参照いただくか、お電話にてお問い合わせください。ホームページ<https://www.816c.jp> お問い合わせ先:0120-009-816

完全予約制

分譲住宅

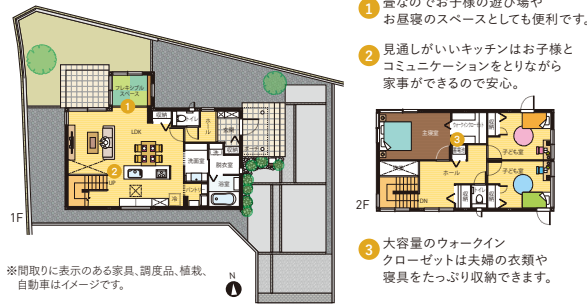
松山市 東野 | スマートハイムプレイス東野 [7号地]

詳細はこちらからアクセス!



360°view

明るい光を取り込む吹抜けのあるリビング。



※間取りに表示のある家具、調度品、植栽、自動車はイメージです。

SmartPowerStation-Urban

■1F床面積/58.76㎡ ■2F床面積/51.90㎡
■延床面積/110.66㎡(33.47坪) ■土地面積/200.63㎡(60.69坪)

- 太陽光5.76kW
- スマートハイム・ナビ
- 快適エアリー
- オール電化
- 蓄電池システム12.00kWh
- タイル外壁

【物件概要】●所在地/松山市東野二丁目甲156番3●販売戸数/1戸●構造/軽量鉄骨造2階建●間取り/3LDK+ウォークインクローゼット●販売価格/53,000,000円(消費税10%込)●土地面積/200.63㎡●建物面積/○1F床面積:58.76㎡○2F床面積:51.90㎡○延床面積:110.66㎡●交通/○伊予鉄電車「道後温泉」駅(1,980m/徒歩25分)○伊予鉄バス「東野」バス停(380m/徒歩5分)●地目/宅地●用途地域/第一種低層住居専用地域●都市計画/市街化区域●道路の幅員/分譲地内4.3m(開発道路は松山市へ寄付済)●主な設備/○電気:四国電力○ガス:オール電化住宅○水道:公営水道○雨水:側溝○排水:公共下水道●建築年月日/2024年2月15日●取引形態/○建物:売主○土地:売主●備考/当分譲地にはまちなみガイドラインがあります。



※写真は実際の内観写真です。(2024年3月31日撮影)



※掲載の案内図は一部道路・施設等を抜粋して記載しています。
カーナビマップコード **MAPCODE** 53 321 638*83

完全予約制

分譲住宅

松山市 東長戸 | スマートハイムプレイス東長戸 [4号地]

詳細はこちらからアクセス!



360°view

必要なものを効率よく採り入れた平屋の住まい。

- 1 手洗いや衣類収納を備えた玄関ホール。
- 2 見た目と機能性のバランスを考えた使い勝手の良いキッチン。
- 3 ゆったりと家具配置ができるよう設計したリビング。

他1棟見学可能



■1F床面積/90.95㎡
■土地面積/206.74㎡(62.53坪)

GRAND TO YOU

- 太陽光7.40kW
- スマートハイム・ナビ
- 新築空気工房
- 蓄電池システム12.00kWh

※間取りに表示のある家具、調度品、植栽、自動車はイメージです。



※写真は実際の内観写真です。(2024年6月7日撮影)



※掲載の案内図は一部道路・施設等を抜粋して記載しています。
カーナビマップコード **MAPCODE** 53 435 215*62

【物件概要】●所在地/松山市東長戸三丁目562番6●販売戸数/1戸●構造/木造平屋建●間取り/3LDK+納戸●販売価格/51,990,000円(消費税10%込)●土地面積/206.74㎡●建物面積/○1F床面積:90.95㎡●交通/伊予鉄バス「鴨川団地前」バス停(480m/徒歩6分)●地目/宅地●用途地域/第一種低層住居専用地域●道路の幅員/分譲地内4.3m(位置指定道路)※完成後松山市へ寄付予定●主な設備/○電気:四国電力○ガス:四国ガス○水道:公営水道○雨水:側溝○排水:浄化槽●建築年月日/2024年5月30日●取引形態/○建物:売主○土地:売主●備考/当分譲地にはまちなみガイドラインがあります。

完全予約制

分譲住宅

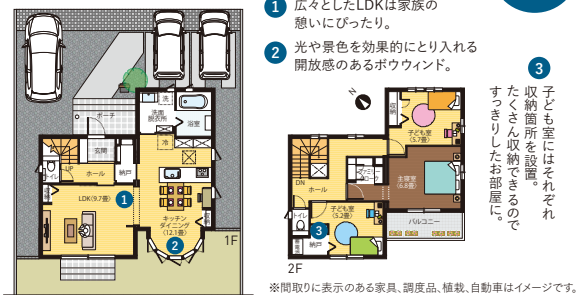
今治市 郷六ヶ内町 | スマートハイムプレイス立花 [2号地]

詳細はこちらからアクセス!



360°view

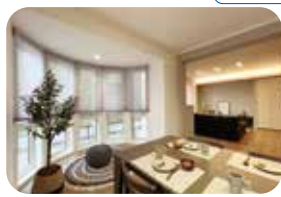
室内に光や景色を効果的にとり入れて開放感をもたらすポウウィンドのある家。



■1F床面積/56.83㎡ ■2F床面積/54.99㎡
■延床面積/111.82㎡(33.82坪) ■土地面積/157.30㎡(47.58坪)

- 太陽光4.72kW
- スマートハイム・ナビ
- 空気工房
- オール電化
- 蓄電池システム12.00kWh

【物件概要】●所在地/今治市郷六ヶ内町1丁目181-13●販売戸数/1戸●構造/木造2階建●間取り/3LDK+ファミリークローゼット●販売価格/38,600,000円(消費税10%込)●土地面積/157.30㎡●建物面積/○1F床面積:56.83㎡○2F床面積:54.99㎡○延床面積:111.82㎡●交通/○JR予讃線「伊予富田」駅(1,550~1,630m/徒歩20~21分)○せとうちバス「六ヶ内」バス停(470~520m/徒歩6~7分)●地目/宅地●用途地域/第一種中高層住居専用地域●道路の幅員/北東側5.3m(市道)、北西側4.5m(市道)●主な設備/○電気:四国電力○ガス:オール電化住宅○水道:公営水道○雨水:側溝○排水:公共下水道●建築年月日/2023年1月30日●取引形態/○建物:売主○土地:売主



※写真は実際の内観写真です。(2023年3月17日撮影)



※掲載の案内図は一部道路・施設等を抜粋して記載しています。
カーナビマップコード **MAPCODE** 119 750 161*83

完全予約制

分譲住宅

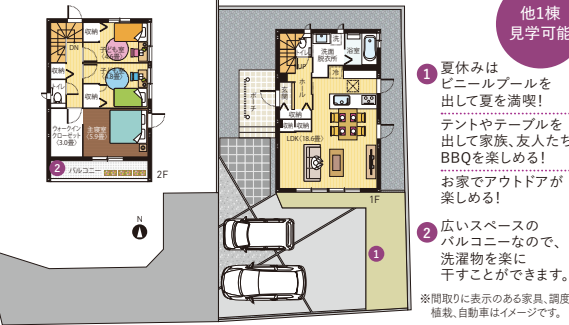
新居浜市 上原 | スマートハイムプレイス上原 [4号地]

詳細はこちらからアクセス!



360°view

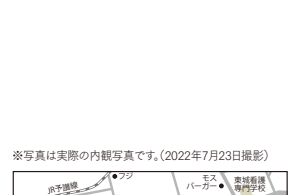
お庭にテントを張ってアウトドア気分を満喫できる家。



■1F床面積/47.77㎡ ■2F床面積/41.57㎡
■延床面積/89.34㎡(27.02坪) ■土地面積/172.80㎡(52.27坪)

- 太陽光5.04kW
- スマートハイム・ナビ
- 快適エアリー
- オール電化
- 蓄電池システム12.00kWh

【物件概要】●所在地/新居浜市上原1丁目3155番7●販売戸数/1戸●構造/軽量鉄骨造2階建●間取り/3LDK+ウォークインクローゼット●販売価格/33,900,000円(消費税10%込)●土地面積/172.80㎡●建物面積/○1F床面積:47.77㎡○2F床面積:41.57㎡○延床面積:89.34㎡●交通/せとうちバス「中萩中学校前」バス停(210m/徒歩3分)●地目/宅地●用途地域/第一種低層住居専用地域●道路の幅員/西側4.0m(2項道路)●主な設備/○電気:四国電力○ガス:オール電化住宅○水道:公営水道○排水:公共下水道●建築年月日/2022年5月12日●取引形態/○建物:売主○土地:売主●その他の負担金/下水道受益者負担金別途必要●備考/○4号地進入路は4号地の専用通路として4号地購入者に無償譲渡するものとしますが、3号地の通行地役権を設定します。○当分譲地には分譲地内街づくりガイドラインあり。



※写真は実際の内観写真です。(2022年7月23日撮影)



※掲載の案内図は一部道路・施設等を抜粋して記載しています。
カーナビマップコード **MAPCODE** 172 604 646*00

完全予約制

分譲住宅

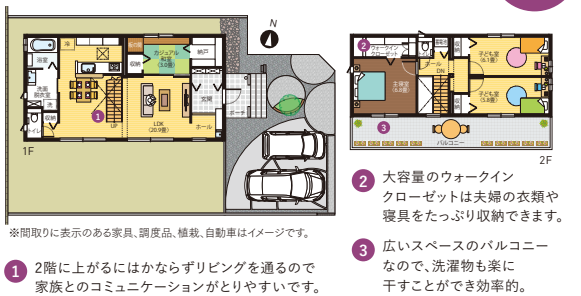
新居浜市 新須賀町 | スマートハイムプレイス新須賀 [5号地]

詳細はこちらからアクセス!



360°view

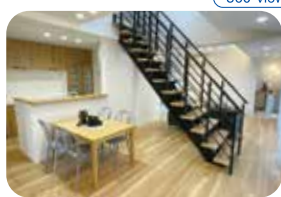
リビング内オープン階段があるのでご家族のコミュニケーションが自然と増える住まい。



■1F床面積/67.01㎡ ■2F床面積/49.14㎡
■延床面積/116.15㎡(35.13坪) ■土地面積/203.79㎡(61.04坪)

- 太陽光6.66kW
- スマートハイム・ナビ
- 空気工房
- オール電化
- 蓄電池システム12.00kWh

【物件概要】●所在地/新居浜市新須賀町一丁目甲167-6●販売戸数/1戸●構造/木造2階建●間取り/4LDK+ウォークインクローゼット●販売価格/43,400,000円(消費税10%込)●土地面積/203.79㎡●建物面積/○1F床面積:67.01㎡○2F床面積:49.14㎡○延床面積:116.15㎡●交通/せとうちバス「徳常」バス停(590~640m/徒歩8分)●地目/宅地●用途地域/指定なし●道路幅員/東側4.3m(開発道路)※開発道路は新居浜市へ寄付済●主な設備/○電気:四国電力○ガス:オール電化住宅○水道:公営水道○雨水:側溝○排水:公共下水道●建築年月日/2023年3月9日●取引形態/○建物:売主○土地:売主



※写真は実際の内観写真です。(2023年3月20日撮影)



※掲載の案内図は一部道路・施設等を抜粋して記載しています。
カーナビマップコード **MAPCODE** 172 754 297*25

完全予約制

分譲住宅

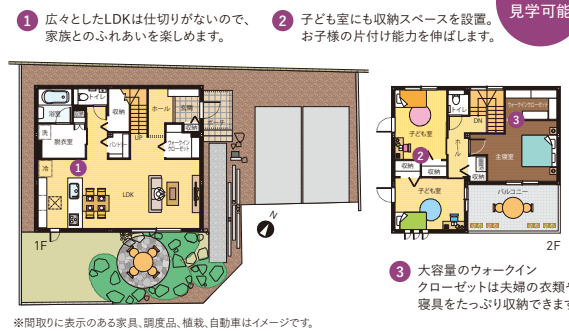
新居浜市 若水町 | スマートハイムプレイス若水 [2号地]

詳細はこちらからアクセス!



360°view

収納量豊富な片付けしやすい家。



■1F床面積/61.72㎡ ■2F床面積/51.32㎡
■延床面積/113.04㎡(34.19坪) ■土地面積/180.92㎡(54.72坪)

- 太陽光8.04kW
- スマートハイム・ナビ
- 快適エアリー
- オール電化
- 蓄電池システム12.00kWh
- タイル外壁

【物件概要】●所在地/新居浜市若水町二丁目甲405番6●販売戸数/1戸●構造/軽量鉄骨造2階建●間取り/3LDK+ウォークインクローゼット+パントリー●販売価格/46,900,000円(消費税10%込)●土地面積/180.92㎡●建物面積/○1F床面積:61.72㎡○2F床面積:51.32㎡○延床面積:113.04㎡●交通/○JR四国予讃線「新居浜」駅(3,030m/徒歩38分)○せとうちバス「東町」バス停(160m/徒歩2分)●地目/宅地●用途地域/商業地域●主な設備/○電気:四国電力○ガス:オール電化住宅○水道:公営水道○雨水:側溝○排水:公共下水道●道路の幅員/南側4.1m(位置指定道路)●建築年月日/2023年10月20日●取引形態/○建物:売主○土地:売主●その他の制限/準防火地域●備考/○当分譲地にはまちなみガイドラインがあります。○道路位置指定番号:第176号(令和2年12月3日)※位置指定道路は新居浜市へ移管済



※写真は実際の内観写真です。(2023年10月16日撮影)



※掲載の案内図は一部道路・施設等を抜粋して記載しています。
カーナビマップコード **MAPCODE** 172 753 683*28

※「マップコード」および「MAPCODE」は(株)デンソーの登録商標です。※カーナビの機種によってはマップコードに対応していない場合があります。※QRコードは(株)デンソーウェブの登録商標です。※掲載のイベント内容は変更になる場合がございます。詳しくは裏表紙の電話番号までお問い合わせください。■最新の物件情報は担当の展示場までお問い合わせください。【2024年9月20日現在の情報となります】■広告有効期限/2024年10月31日