



2024年8月撮影

JR中野東駅  
徒歩10分  
中野東六丁目



2024年8月撮影

## 分譲住宅2棟 完成見学会

9/14 [sat] ~ 9/16 [mon]

9/21 [sat] ~ 9/23 [mon]

10:00 ~ 16:00

※雨天決行

太陽光発電と蓄電池の活用により  
エネルギーの自給自足を目指す住宅  
災害時はもちろん普段の生活でも  
「買う電気」に頼らない  
新しいエコな生活を実現



2024年8月撮影



2024年8月撮影

ご予約はこちらから→

### WEB予約特典

Eメールで  
もらえる **ギフト券4000円分**

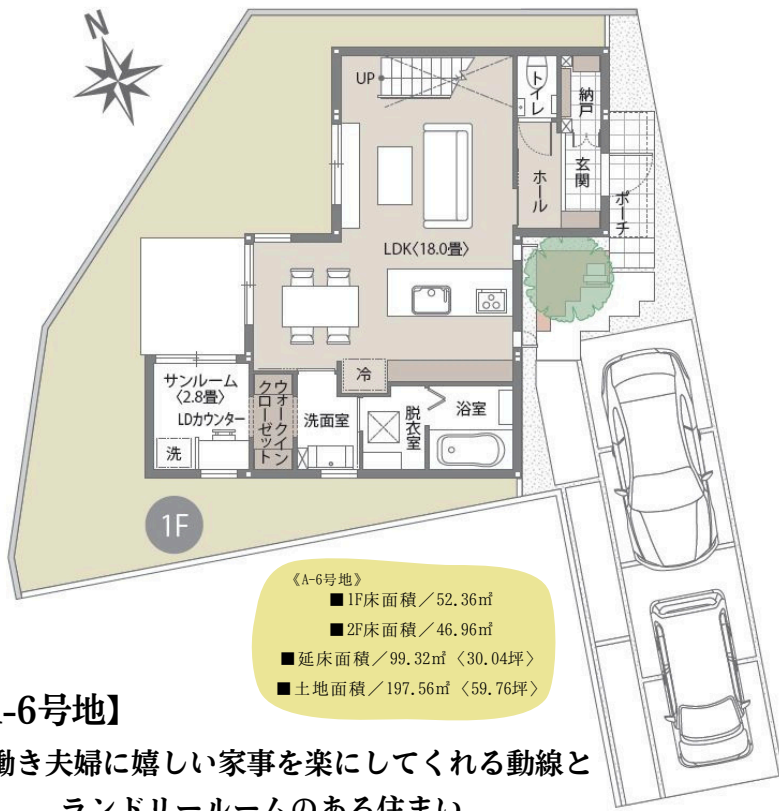
- ◆特典の進呈は、お一家族1回限りとなっております。
- ◆セキスイハイム中四国株式会社の会場(展示場・分譲住宅・分譲地)へ初めて参加される方が対象となります。◆ご参加の上、アンケートにご記入いただいた方が対象となります。
- ◆WEB見学予約をされたご本人様のEメールアドレスへ、ご来場確認後の翌月以降に進呈させていただきます。
- ◆他のキャンペーンとは併用できません。



セキスイハイム中四国株式会社  
吉島ハイム展示場

住所:広島市中区吉島東1丁目15-2  
電話:0120-886-816

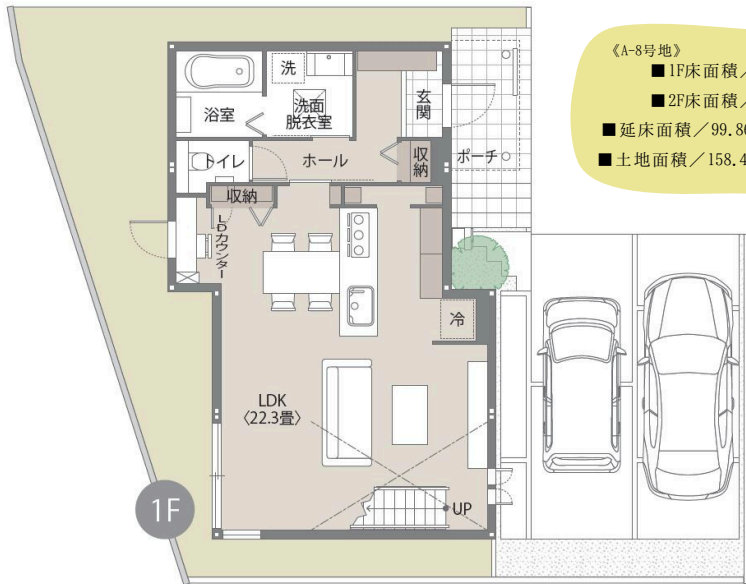




《A-6号地》  
 ■1F床面積 / 52.36㎡  
 ■2F床面積 / 46.96㎡  
 ■延床面積 / 99.32㎡ < 30.04坪 >  
 ■土地面積 / 197.56㎡ < 59.76坪 >

### 【A-6号地】

共働き夫婦に嬉しい家事を楽にしてくれる動線とランドリールームのある住まい。



《A-8号地》  
 ■1F床面積 / 53.87㎡  
 ■2F床面積 / 45.99㎡  
 ■延床面積 / 99.86㎡ < 30.20坪 >  
 ■土地面積 / 158.49㎡ < 47.94坪 >

### 【A-8号地】

オープン階段と吹き抜けから光が差し込むリビング。コーナーに設けた開口から景観を望むことができる住まい。

### FACILITY

- JR中野東駅 徒歩9~10分
- ラーメン中野東店 徒歩5~6分
- ローソン中野東店 徒歩5~6分
- 中野めいわ保育園 徒歩7~8分
- 中野東小学校 徒歩7~8分

【物件概要】 ●所在地 / 《A-6号地》 広島市安芸区中野東六丁目2番4-23号、《A-8号地》 広島市安芸区中野東六丁目2番4-26号 ●販売戸数 / 2戸 ●構造 / 軽量鉄骨造2階建 ●間取り / 3LDK ●販売価格 / 《A-6号地》 51,700,000円(消費税10%込) 《A-8号地》 52,200,000円(消費税10%込) ●地目 / 宅地 ●都市計画 / 市街化区域 ●用途地域 / 準工業地域 ●建蔽率 / 60% ●容積率 / 200% ●道路幅員 / 分譲地内6.0~10.0m(開発道路) ●広島市へ移管予定/私道負担なし ●主な設備 / ○電気:中国電力 ○ガス:個別プロパン ○水道:公営水道 ○雨水:側溝 ○排水:公共下水道 ●取引形態 / ○建物:売主 ○土地:売主 ●建築年月日 / 《A-6号地》 2024年8月完成 《A-8号地》 2024年6月27日完成 ●建築確認番号 / 《A-6号地》 第ER1-24004491号<令和6年2月19日> 《A-8号地》 第ER1-24004501号<令和6年2月19日> ●防火・準防火等/法第22条指定区域 ●法令に基づく制限 / ○広島市景観計画(一般区域) ○宅地造成工事制限区域 ○広島市立地適正化計画(都市誘導区域<一般地域型>・居住誘導区域) ○土砂災害警戒区域(イエロー) ●備考 / ゴミステーション及び共有道路は共有持分(各区分で持分1/20ずつ)となります。共有者全員にて維持管理をお願いいたします。 ●※間取りに表示のある家具、調度品、植栽、自動車は価格に含まれません。 ●※2024年9月2日時点の情報です。 ●※広告有効期限 2024年9月23日

### MAP



国土交通大臣許可(特-5) 第20234号 国土交通大臣免許(5) 第6461号 中国地区不動産公正取引協議会加盟(公社) 広島県宅地建物取引業協会会員

広告主 **セキスハイム中四国株式会社**

【広島西支店】 広島市西区草津新町1-21-35(広島ミックスビル8階) TEL:082-270-5511 《営業時間》 10:00~17:00 《定休日》 火・水曜