



SEKISUI HEIM

セキスイハイム中四国



ハイム  
秋の賢学会

2024  
9/28<sub>土</sub>~10/20<sub>日</sub>

開催時間 / 10:00~17:00 雨天決行



※掲載の写真はイメージです。裏面の物件とは異なります。

セキスイハイム中四国の家づくりをまるごと体感できる見学会！

各会場にて  
家づくりのご相談を  
承ります

# 家づくりを賢く学ぶ見学会!

“家づくりはまだ先”という方もハイム秋の賢学会へご来場ください 見て・触れて・体感・相談できる秋の特別企画

- 賢い土地選びとは?**  
失敗しない土地の選び方をお伝えします。
- 今どきの間取りとは?**  
ご要望をお聞かせください。ご家族の理想のプランを作成します。
- 失敗しない資金計画とは?**  
初めての家づくりだからこそ失敗しない資金計画をご提案します。
- 建替え・二世帯について**  
新しい生活様式に対応したプランをご提案します。
- アパート経営について**  
資産活用プロによるご提案と、お悩みや不安にお応えいたします。

ご来場  
特典  
PRESENT

ご来場のうえアンケートにご記入いただいた方に  
なだ万監修 絆のかさなり  
バウムクーヘン詰め合せをプレゼント!

老舗料亭の心を込めた御菓子。すべての美味しさをこのひと箱に凝縮。  
なだ万が手がけた和スイーツの世界観をひと箱で満喫できるちょっと贅沢な詰め合せ。



※ご来場特典は当日アンケートにご協力いただいた方が対象です。※十分に数はご用意しておりますが、万一品切れの際はご了承ください。

ハイム賢学会会場へぜひご来場ください!

ご来場予約は  
こちらから

島根エリア



鳥取エリア



Web来場ご予約をさせていただくことで、よりスムーズにご案内できるので事前予約をおすすめします。

国土交通大臣許可(特-5)第20234号 国土交通大臣免許(5)第6461号 中国地区不動産公正取引協議会加盟 (公社)鳥根県宅地建物取引業協会会員  
**セキスイハイム中四国株式会社**



0120-34-0816

セキスイハイム中四国 検索  
URL: <https://www.816c.jp>

【山陰支店】鳥根県松江市学園1-16-41 TEL.0852-24-0816 ■営業時間/10:00~18:00 ■定休日/毎週火・水曜日

私たちセキスイハイムグループは、お客様情報の適正な取り扱いに努めています。右記URLをご参照いただくか、お電話にてお問い合わせください。ホームページ<https://www.816c.jp> お問い合わせ先:0120-34-0816



分譲住宅

出雲市 | 天神町 [1号地]

完全予約制

詳細はこちらからアクセス!



広々敷地に大空間LDKでゆったり過ごせます。



- 1 料理しながらご家族の様子が感じられるオープンなキッチン。
2 階段下収納でスッキリとしたお家に。

※間取りに表示のある家具、調度品はイメージです。

■1F床面積/53.87㎡ ■2F床面積/47.67㎡
■延床面積/101.54㎡(30.71坪)
■土地面積/222.13㎡(67.19坪)

SmartPowerStation FX

- 太陽光5.92kW 蓄電池システム12.00kWh スマートハイム・ナビ
オール電化 快適エアリー ジオマイト外壁

[物件概要]●所在地/出雲市天神町764-2●販売戸数/1戸●構造/軽量鉄骨造2階建●間取り/3LDK●販売価格/46,900,000円(消費税10%込)●地目/宅地●交通/一畑[天神団地入口]バス停420m(徒歩6分)●学校/出雲市立塩冶小学校1,020m(徒歩14分)...

分譲住宅

出雲市 | ガーデンシティ出西 [55号地]

完全予約制

詳細はこちらからアクセス!



大開口の光溢れるリビングが魅力的。



- 1 洗濯～室内干し～アイロンがけが可能な広々とした洗面脱衣室。
2 2階ホールにはお子様がお遊んだり、勉強ができるスタディコーナーを配置。

※間取りに表示のある家具、調度品はイメージです。

■1F床面積/60.28㎡ ■2F床面積/55.14㎡
■延床面積/115.42㎡(34.91坪)
■土地面積/223.90㎡(67.72坪)

100 STAY & WORK model

SmartPowerStation-Urban

- 太陽光6.48kW 蓄電池システム12.00kWh スマートハイム・ナビ
オール電化 快適エアリー ジオマイト外壁

[物件概要]●所在地/出雲市斐川町出西4020番101●販売戸数/1戸●構造/軽量鉄骨造2階建●間取り/3LDK●販売価格/43,900,000円(消費税10%込)●地目/宅地●交通/JR山陰本線[直江]駅2,400m(徒歩30分)●学校/出雲市立西野小学校1,600m(徒歩20分)...

分譲住宅

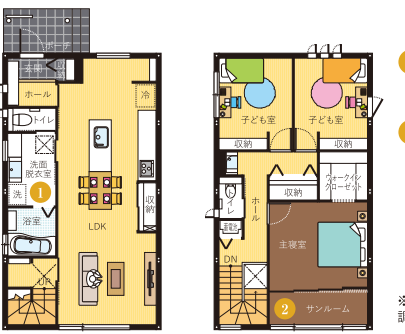
松江市 | 西津田3丁目 [1号地]

完全予約制

詳細はこちらからアクセス!



ぐるりと回れる家事動線や洗濯物干しに嬉しいサンルームなど、家事の負担を減らす工夫がいっぱい。



- 1 動線に配慮した広々洗面脱衣室で家事効率アップ。
2 雨の日の洗濯物が安心のサンルームを完備。

※間取りに表示のある家具、調度品はイメージです。

■1F床面積/54.08㎡ ■2F床面積/53.16㎡
■延床面積/107.24㎡(32.44坪)
■土地面積/155.23㎡(46.95坪)

SmartPowerStation FX

- 太陽光5.92kW 蓄電池システム9.90kWh スマートハイム・ナビ
オール電化 快適エアリー ジオマイト外壁

[物件概要]●所在地/松江市西津田3丁目1482番4●販売戸数/1戸●構造/軽量鉄骨造2階建●間取り/3LDK●販売価格/53,900,000円(消費税10%込)●地目/宅地●交通/市営バス「津田小学校前」バス停320m(徒歩5分)●学校/松江市立津田小学校260m(徒歩4分)...

分譲住宅

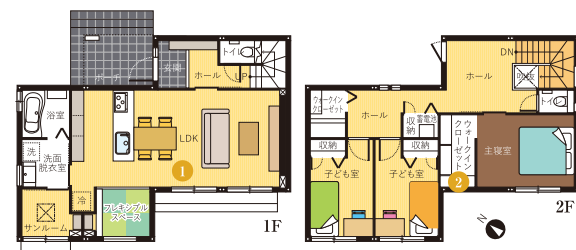
松江市 | 東出雲町 [1号地]

完全予約制

詳細はこちらからアクセス!



家族とのつながりを感じられる仕切りがない開放的なお家。



- 1 大開口で自然光が取り込めるリビングで家族団らの時間を。
2 広々ウォークインクローゼットでお片付け上手に。

SmartPowerStation FX Urban

■1F床面積/53.77㎡ ■2F床面積/52.96㎡
■延床面積/106.73㎡(32.28坪) ■土地面積/249.59㎡(75.50坪)

※間取りに表示のある家具、調度品はイメージです。

- 太陽光6.36kW 蓄電池システム9.90kWh スマートハイム・ナビ
オール電化 快適エアリー ジオマイト外壁

[物件概要]●所在地/松江市東出雲町意字東2丁目1番6●販売戸数/1戸●構造/軽量鉄骨造2階建●間取り/3LDK●販売価格/51,100,000円(消費税10%込)●地目/宅地●交通/東出雲コミュニティバス「錦新町2丁目」バス停360m(徒歩6分)●学校/松江市立出雲郷小学校1,150m(徒歩20分)...

分譲住宅

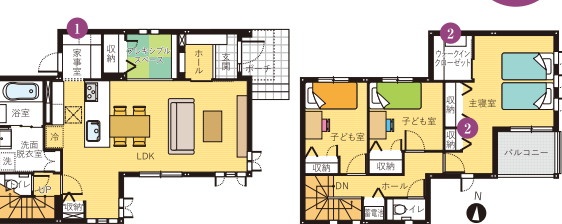
米子市 | サフィールコート中島 [E-4号地]

完全予約制

詳細はこちらからアクセス!



充実の収納、キッチンの横に設けられた家事室など、家事が楽になる工夫をたくさん詰め込んだ間取りです。



- 1 キッチン横には多目的に使える大容量パントリーを配置。
2 主寝室にはウォークインクローゼットに加え、2つの収納スペースを確保。

※間取りに表示のある家具、調度品はイメージです。

■1F床面積/57.56㎡ ■2F床面積/49.52㎡
■延床面積/107.08㎡(32.39坪)
■土地面積/176.85㎡(53.49坪)

SmartPowerStation FX

- 太陽光6.36kW 蓄電池システム12.00kWh スマートハイム・ナビ
快適エアリー ジオマイト外壁

[物件概要]●所在地/米子市中島1丁目62番31●販売戸数/1戸●構造/軽量鉄骨造2階建●間取り/3LDK●販売価格/49,450,000円(消費税10%込)●地目/宅地●交通/日本交通「新開川橋」バス停640m(徒歩8分)●学校/米子市立車尾小学校1,040m(徒歩13分)...

分譲住宅

鳥取市 | 吉成南町 [6号地]

完全予約制

詳細はこちらからアクセス!



家事を楽にする工夫いっぱいのお家。



- 1 家事効率アップのため、回遊性を高めた広々LDK。
2 吹抜けにすることで開放感のある明るいお家を出渡。

■1F床面積/55.19㎡ ■2F床面積/46.78㎡
■延床面積/101.97㎡(30.84坪) ■土地面積/147.52㎡(44.62坪)

Parfait JV

- 太陽光6.72kW 蓄電池システム12.00kWh スマートハイム・ナビ
オール電化 快適エアリー タイル外壁

[物件概要]●所在地/鳥取市吉成南町1丁目640-10●販売戸数/1戸●構造/軽量鉄骨造2階建●間取り/3LDK●販売価格/44,900,000円(消費税10%込)●地目/宅地●交通/日ノ丸バス「市民体育館前」バス停600m(徒歩8分)●学校/鳥取市立美保南小学校850m(徒歩11分)...

※「マップコード」および「MAPCODE」は(株)デンソーの登録商標です。※カーナビの機種によってはマップコードに対応していない場合があります。※QRコードは(株)デンソーウェブの登録商標です。※掲載のイベント内容は変更になる場合がございます。詳しくは表面の電話番号までお問い合わせください。最新物件情報は担当の展示場までお問い合わせください。【2024年9月13日現在の情報となります】■広告有効期限/2024年10月20日