



SEKISUI HEIM

セキスイハイム中四国

セキスイハイム中四国の家づくりをまるごと体感できる見学会！



ハイム  
秋の賢学会

2024  
9/28<sup>土</sup>~10/20<sup>日</sup>

開催時間 / 10:00~17:00 雨天決行



※掲載の写真はイメージです。裏面の物件とは異なります。

各会場にて  
家づくりのご相談を  
承ります

# 家づくりを賢く学ぶ見学会!

“家づくりはまだ先”という方もハイム秋の賢学会へご来場ください 見て・触れて・体感・相談できる秋の特別企画

- 賢い土地選びとは?**  
失敗しない土地の選び方をお伝えします。
- 今どきの間取りとは?**  
ご要望をお聞かせください。ご家族の理想のプランを作成します。
- 失敗しない資金計画とは?**  
初めての家づくりだからこそ失敗しない資金計画をご提案します。
- 建替え・二世帯について**  
新しい生活様式に対応したプランをご提案します。
- アパート経営について**  
資産活用プロによるご提案と、お悩みや不安にお応えいたします。

ご来場  
特典  
PRESENT

ご来場のうえアンケートにご記入いただいた方に  
なだ万監修 絆のかさなり  
バウムクーヘン詰め合せをプレゼント!

老舗料亭の心を込めた御菓子。すべての美味しさをこのひと箱に凝縮。  
なだ万が手がけた和スイーツの世界観をひと箱で満喫できるちょっと贅沢な詰め合せ。



※ご来場特典は当日アンケートにご協力いただいた方が対象です。※十分に数はご用意しておりますが、万一品切れの際はご了承ください。

ハイム賢学会会場へぜひご来場ください!

ご来場予約は  
こちらから

島根エリア



鳥取エリア



Web来場ご予約をさせていただくことで、よりスムーズにご案内できるので事前予約をおすすめします。

国土交通大臣許可(特-5)第20234号 国土交通大臣免許(5)第6461号 中国地区不動産公正取引協議会加盟 (公社)島根県宅地建物取引業協会会員  
**セキスイハイム中四国株式会社**



0120-34-0816

セキスイハイム中四国 検索  
URL: <https://www.816c.jp>

【山陰支店】島根県松江市区園1-16-41 TEL.0852-24-0816 ■営業時間/10:00~18:00 ■定休日/毎週火・水曜日

私たちセキスイハイムグループは、お客様情報の適正な取り扱いに努めています。右記URLをご参照いただくか、お電話にてお問い合わせください。ホームページ<https://www.816c.jp> お問い合わせ先:0120-34-0816



分譲住宅

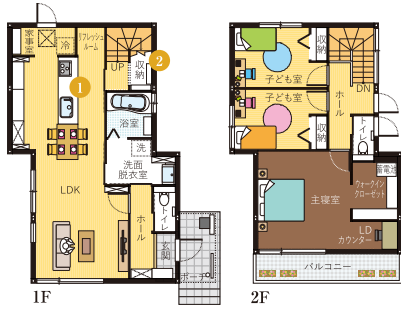
出雲市 | 天神町 [1号地]

完全予約制

詳細はこちらからアクセス!



広々敷地に大空間LDKでゆったり過ごせます。



- 1 料理しながらご家族の様子を感じられるオープンなキッチン。
- 2 階段下収納でスッキリとしたお家に。

※間取りに表示のある家具、調度品はイメージです。



※写真は実際の外観写真です。(2024年2月17日撮影)



カーナビマップコード **mapcode** 258 659 878\*33

SmartPowerStation FX

■1F床面積 / 53.87㎡ ■2F床面積 / 47.67㎡  
 ■延床面積 / 101.54㎡(30.71坪)  
 ■土地面積 / 222.13㎡(67.19坪)

- 太陽光5.92kW
- 蓄電池システム12.00kWh
- スマートハイム・ナビ
- オール電化
- 快適エアリー
- ジオマイト外壁

[物件概要] ●所在地 / 出雲市天神町764-2 ●販売戸数 / 1戸 ●構造 / 軽量鉄骨造2階建 ●間取り / 3LDK ●販売価格 / 46,900,000円(消費税10%込) ●地目 / 宅地 ●交通 / 一畑「天神団地入口」バス停420m(徒歩6分) ●学校 / 出雲市立塩冶小学校1,020m(徒歩14分)、出雲市立第二中学校1,820m(徒歩24分) ●都市計画 / 非線引区域 ●用途地域 / 第一種中高層住居専用地域 ●建ぺい率 / 60% ●容積率 / 200% ●道路の幅員 / 東方4.6m(公道)、南方(3号地)5.4m(公道)、分譲地内(南・北)5.1m(私道) ●分譲地内道路は位置指定道路となり4分の1持分となります。 ●主な設備 / ○電気: 中国電力 ○水道: 公営水道 ○雨水: 側溝 ○排水: 公共下水道 ●建築年月日 / 2024年3月27日 ●取引形態 / ○建物: 売主 ○土地: 売主 ●その他の制限 / ○建築基準法第22条区域 ○出雲市景観計画 ●備考 / ゴミステーション用地については4分の1持分となります。

分譲住宅

出雲市 | ガーデンシティ出西 [55号地]

完全予約制

詳細はこちらからアクセス!



大開口の光溢れるリビングが魅力的。



- 1 洗濯～室内干し～アイロンがけが可能な広々とした洗面脱衣室。
- 2 2階ホールにはお子様が選んだり、勉強ができるスタディコーナーを配置。

※間取りに表示のある家具、調度品はイメージです。



※写真は実際の外観写真です。(2024年2月18日撮影)



カーナビマップコード **mapcode** 134 396 704\*01

SmartPowerStation-Urban

■1F床面積 / 60.28㎡ ■2F床面積 / 55.14㎡  
 ■延床面積 / 115.42㎡(34.91坪)  
 ■土地面積 / 223.90㎡(67.72坪)

- 太陽光6.48kW
- 蓄電池システム12.00kWh
- スマートハイム・ナビ
- オール電化
- 快適エアリー
- ジオマイト外壁

[物件概要] ●所在地 / 出雲市斐川町出西4020番101 ●販売戸数 / 1戸 ●構造 / 軽量鉄骨造2階建 ●間取り / 3LDK ●販売価格 / 42,900,000円(消費税10%込) ●地目 / 宅地 ●交通 / JR山陰本線「直江」駅2,400m(徒歩30分) ●学校 / 出雲市立西野小学校1,600m(徒歩20分)、出雲市立斐川西中学校3,600m(徒歩45分) ●土地計画区域 / 区域内非線引き ●用途地域 / 指定なし(特定用途制限地域/田園居住地域) ●建ぺい率 / 70% ●容積率 / 200% ●道路の幅員 / 分譲地内6.0m(公道) ●主な設備 / ○電気: 中国電力 ○水道: 公営 ○雨水: 側溝 ○汚水・雑排水: 公共下水道 ●建築年月日 / 2023年5月24日 ●取引形態 / ○建物: 売主 ○土地: 売主

分譲住宅

松江市 | 西津田3丁目 [1号地]

完全予約制

詳細はこちらからアクセス!



ぐるりと回れる家事動線や洗濯物干しに嬉しいサンルームなど、家事の負担を減らす工夫がいっぱい。



- 1 動線に配慮した広々洗面脱衣室で家事効率アップ。
- 2 雨の日の洗濯物が安心のサンルームを完備。

※間取りに表示のある家具、調度品はイメージです。



※写真は実際の外観写真です。(2024年9月8日撮影)



カーナビマップコード **mapcode** 163 444 474\*74

SmartPowerStation FX

■1F床面積 / 54.08㎡ ■2F床面積 / 53.16㎡  
 ■延床面積 / 107.24㎡(32.44坪)  
 ■土地面積 / 155.23㎡(46.95坪)

- 太陽光5.92kW
- 蓄電池システム9.90kWh
- スマートハイム・ナビ
- オール電化
- 快適エアリー
- ジオマイト外壁

[物件概要] ●所在地 / 松江市西津田3丁目1482番4 ●販売戸数 / 1戸 ●構造 / 軽量鉄骨造2階建 ●間取り / 3LDK ●販売価格 / 53,900,000円(消費税10%込) ●地目 / 宅地 ●交通 / 市営バス「津田小学校前」バス停320m(徒歩5分) ●学校 / 松江市立津田小学校260m(徒歩4分)、松江市立第四中学校870m(徒歩12分) ●用途地域 / 第一種住居地域 ●建ぺい率 / 60% ●容積率 / 200% ●道路の幅員 / 北側4.0m(公道) ●主な設備 / ○電気: 中国電力 ○水道: 公営水道 ○雨水: 側溝 ○排水: 公共下水道 ●建築年月日 / 2024年7月12日 ●取引形態 / ○建物: 売主 ○土地: 売主 ●その他の制限 / 松江市景観条例

分譲住宅

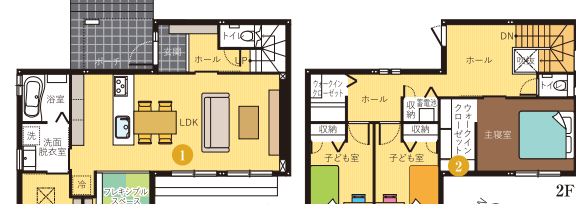
松江市 | 東出雲町 [1号地]

完全予約制

詳細はこちらからアクセス!



家族とのつながりを感じられる仕切りがない開放的なお家。



- 1 大開口で自然光が取り込めるリビングで家族団らの時間を。
- 2 広々ウォークインクローゼットでお片付け上手に。

SmartPowerStation FX Urban

■1F床面積 / 53.77㎡ ■2F床面積 / 52.96㎡  
 ■延床面積 / 106.73㎡(32.28坪) ■土地面積 / 249.59㎡(75.50坪)

- 太陽光6.36kW
- 蓄電池システム9.90kWh
- スマートハイム・ナビ
- オール電化
- 快適エアリー
- ジオマイト外壁



※写真は実際の内観写真です。(2024年8月25日撮影)



カーナビマップコード **mapcode** 109 331 868\*42

[物件概要] ●所在地 / 松江市東出雲町意字東2丁目1番6 ●販売戸数 / 1戸 ●構造 / 軽量鉄骨造2階建 ●間取り / 3LDK ●販売価格 / 51,100,000円(消費税10%込) ●地目 / 宅地 ●交通 / 東出雲コミュニティバス「錦町2丁目」バス停360m(徒歩6分) ●学校 / 松江市立出雲郷小学校1,150m(徒歩20分)、松江市立東出雲中学校1,810m(徒歩24分) ●用途地域 / 第一種住居地域 ●建ぺい率 / 60% ●容積率 / 200% ●道路の幅員 / 北東側6.0m(公道) ●主な設備 / ○電気: 中国電力 ○オール電化 ○水道: 公営水道 ○雨水: 側溝 ○排水: 公共下水道 ●その他の制限 / ○建築基準法第22条区域 ○出雲郷西地区計画区域 ○松江市景観条例 ○高さ制限: 10m ○最低敷地面積: 200㎡ ●建築年月日 / 2024年7月30日 ●取引形態 / ○建物: 売主 ○土地: 売主

分譲住宅

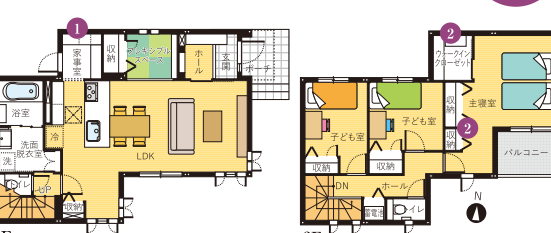
米子市 | サフィールコート中島 [E-4号地]

完全予約制

詳細はこちらからアクセス!



充実の収納、キッチンの横に設けられた家事室など、家事が楽になる工夫をたくさん詰め込んだ間取りです。



- 1 キッチン横には多目的に使える大容量パントリーを配置。
- 2 主寝室にはウォークインクローゼットに加え、2つの収納スペースを確保。

※間取りに表示のある家具、調度品はイメージです。

■1F床面積 / 57.56㎡ ■2F床面積 / 49.52㎡  
 ■延床面積 / 107.08㎡(32.39坪)  
 ■土地面積 / 176.85㎡(53.49坪)

- 太陽光6.36kW
- 蓄電池システム12.00kWh
- スマートハイム・ナビ
- 快適エアリー
- ジオマイト外壁



※写真は実際の外観写真です。(2024年9月1日撮影)



カーナビマップコード **mapcode** 109 387 100\*11

[物件概要] ●所在地 / 米子市中島1丁目62番31 ●販売戸数 / 1戸 ●構造 / 軽量鉄骨造2階建 ●間取り / 3LDK ●販売価格 / 49,450,000円(消費税10%込) ●地目 / 宅地 ●交通 / 日本交通「新開川橋」バス停640m(徒歩8分) ●学校 / 米子市立車尾小学校1,040m(徒歩13分)、米子市立東山中学校1,640m(徒歩21分) ●都市計画 / 市街化調整区域内 ●用途地域 / 第一種住居地域 ●建ぺい率 / 60% ●容積率 / 200% ●道路の幅員 / 分譲地内6.0m(公道) ●主な設備 / ○電気: 中国電力 ○ガス: プロパン ○水道: 公営水道 ○雨水: 側溝 ○排水: 公共下水道 ●建築年月日 / 2024年6月25日 ●取引形態 / ○建物: 売主 ○土地: 売主

分譲住宅

鳥取市 | 吉成南町 [6号地]

完全予約制

詳細はこちらからアクセス!



家事を楽にする工夫いっぱいのお家。



- 1 家事効率アップのため、回遊性を高めた広々LDK。
- 2 吹抜けにすることで開放感のある明るいお家を出渡。

※間取りに表示のある家具、調度品はイメージです。

■1F床面積 / 55.19㎡ ■2F床面積 / 46.78㎡  
 ■延床面積 / 101.97㎡(30.84坪) ■土地面積 / 147.52㎡(44.62坪)

- 太陽光6.72kW
- 蓄電池システム12.00kWh
- スマートハイム・ナビ
- オール電化
- 快適エアリー
- タイル外壁



※写真は実際の外観写真です。(2024年3月16日撮影)



カーナビマップコード **mapcode** 125 521 582\*52

[物件概要] ●所在地 / 鳥取市吉成南町1丁目640-10 ●販売戸数 / 1戸 ●構造 / 軽量鉄骨造2階建 ●間取り / 3LDK ●販売価格 / 44,900,000円(消費税10%込) ●地目 / 宅地 ●交通 / 日ノ丸バス「市民体育館前」バス停600m(徒歩8分) ●学校 / 鳥取市立美保南小学校850m(徒歩11分)、鳥取市立南中学校1,700m(徒歩22分) ●都市計画 / 市街化区域 ●用途地域 / 第一種中高層住居専用地域 ●建ぺい率 / 60% ●容積率 / 200% ●道路の幅員 / 分譲地内6.0m(公道) ●私道負担なし ●主な設備 / ○電気: 中国電力 ○水道: 公営 ○雨水: 側溝 ○汚水・雑排水: 公共下水道 ●建築年月日 / 2023年10月6日 ●取引形態 / ○建物: 売主 ○土地: 売主 ●その他の制限 / 景観計画区域