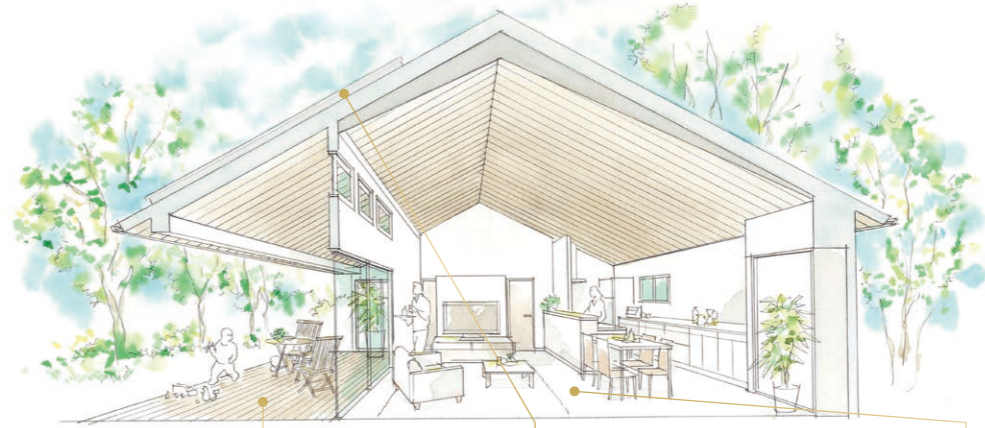




グランツユー  
**GRAND TO YOU**  
平屋 つながる暮らし



快適と安心をかなえる  
3つの「つながり」。  
快適な住空間と、  
暮らしの安心がにつながる  
グランツユー平屋の住まい。



**自然とつながる**

深い軒下に広がる「つながるテラス」は  
趣味や休息、家族団らんに大活躍。



**未来とつながる**

地球と家族にやさしい、クリーンエネルギー  
中心の暮らしで無理なく環境貢献と快適性を両立。



**家族とつながる**

家族が自然につながる住空間と  
暮らしを守る耐震・耐久性に優れた住性能。

工場で作る木の家  
**グランツユー 平屋** ~つながる暮らし~ [セキスイハイム中四国 セミオーダースタイル 厳選 6 プラン]

大容量ソーラーを中心としたスマートテクノロジーでできるだけ電気を買わずに快適な暮らしをかなえる※1

地球と家計にやさしい暮らしを実現するためのテクノロジー

創エネ

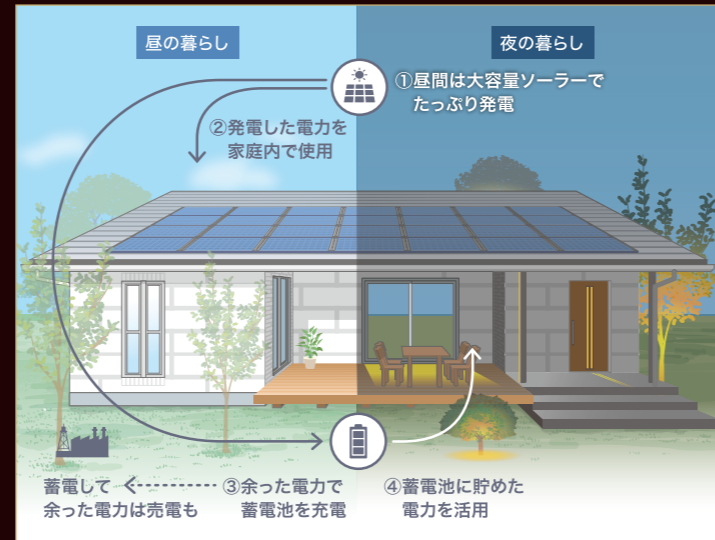
**太陽光発電システム**  
平屋屋根を活用し、たっぷり発電。

蓄エネ

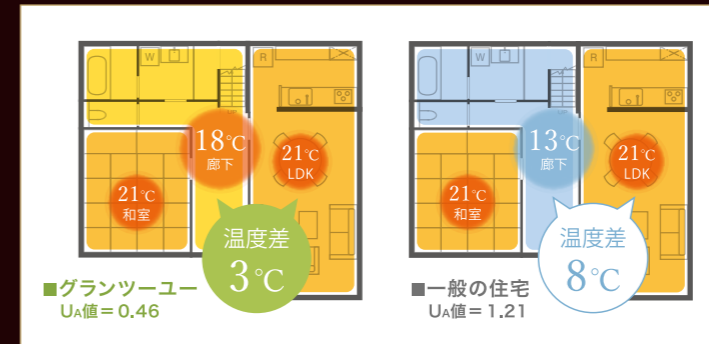
**e-Pocket GREEN (蓄電システム)**  
大容量蓄電池※2にたっぷり充電。  
■画像は12kWhタイプです image

省エネ

**スマートハイムナビ (HEMS)**  
24時間家じゅうの電力を  
賢くマネージメント。※3 image



家じゅうに広がるあたたかさが、毎日をより快適に



廊下に出た時のぞくぞくとする感じや、夜中のトイレの凍えるような冷たさ…。高齢者や高血圧の方にとって、この温度差がもたらす身体への影響は深刻。部屋間の温度差3~5°Cいらないを目指すグランツユーでは、家じゅう快適で安心な温熱環境をサポートします。

※上記シミュレーション条件: 東京の1月代表日(外気温5~6°C)に、空調を定常運転した場合。エアコン位置: 全居室/設定温度: 21°C/樹脂ペアガラスサッシ採用/延床面積: 131.00㎡。

家じゅうの空気をきれいに



冬は心地よく、夏はエアコンに頼りすぎない爽やかな暮らし。第1種換気システムで整えられた空気環境で、毎日心地よい暮らし。

※1.全ての電力を賄えるわけではありません。電力会社から電力を購入する必要があります。※2.4.9kWh、9.9kWh、12kWhのラインナップがあります。※3.対象機種には制限があります。※4.温度交換効率は運転条件により変動します。

工場で作る木の家

# グランツーユー 平屋 ~つながる暮らし~

[セキスイハイム中四国 セミオーダースタイル 厳選6プラン]

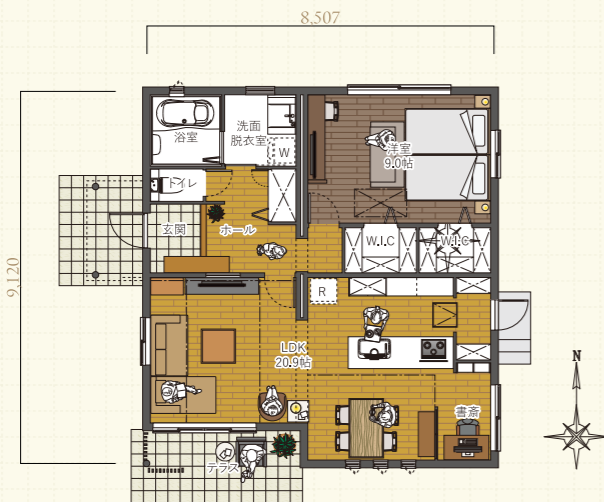
▼各プラン、カスタマイズが可能です(下記一覧表ご参照)。他詳細については営業にお問合せください。

	ユニット パターン	屋根形状	左右反転	内部 プラン	小屋裏 利用	玄関位置 ・サイズ	開口位置 ・サイズ	外装	設備	内装	太陽光 容量	蓄電池 タイプ	HEMS	空気工房
カスタマイズ	×	×	○	○	○	○	○	○	○	○	※5kW 以上	※4.9kWh 以上	標準搭載	標準搭載

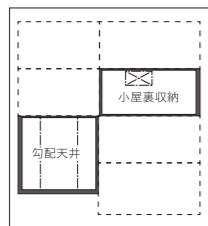
## Plan. 01 | 1日1日の変化を楽しむ住まい

PLAN

1F平面図



小屋裏平面図



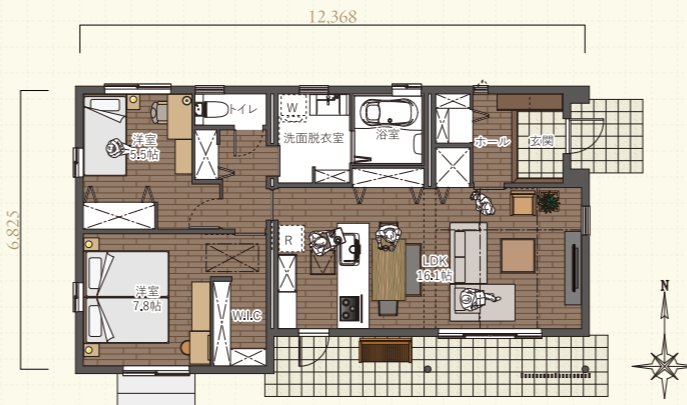
ABOUT

延床面積	74.07㎡(22.4坪)
太陽光発電システム	5.55kW
蓄電池	4.9kWh

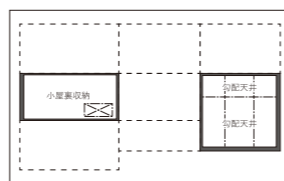
## Plan. 02 | コンパクトな動線で、暮らしの効率性を高める住まい

PLAN

1F平面図



小屋裏平面図



ABOUT

延床面積	76.37㎡(23.1坪)
太陽光発電システム	5.55kW
蓄電池	4.9kWh

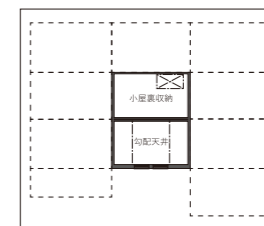
## Plan. 03 | うちそと一体の暮らしが広がる住まい

PLAN

1F平面図



小屋裏平面図



ABOUT

延床面積	91.94㎡(27.8坪)
太陽光発電システム	5.55kW
蓄電池	4.9kWh

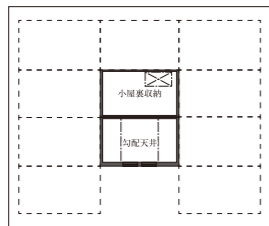
## Plan. 04 | プライベート感のある中庭を楽しむ住まい

PLAN

1F平面図



小屋裏平面図



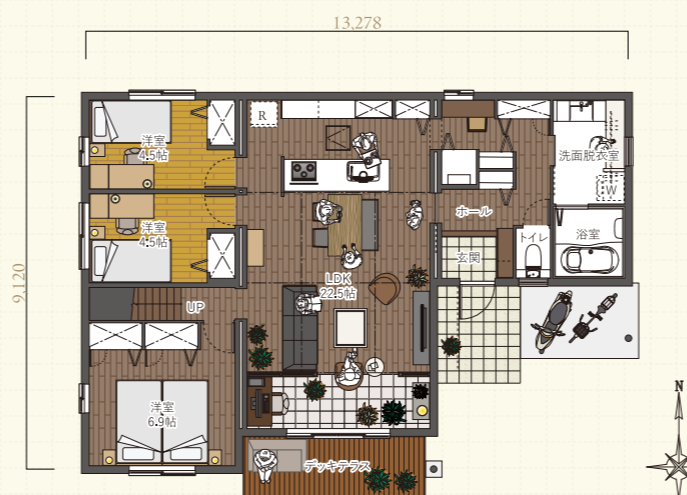
ABOUT

延床面積	93.36㎡(28.2坪)
太陽光発電システム	5.92kW
蓄電池	4.9kWh

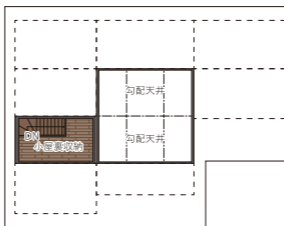
## Plan. 05 | 暮らしに潤いをもたらす住まい

PLAN

1F平面図



小屋裏平面図



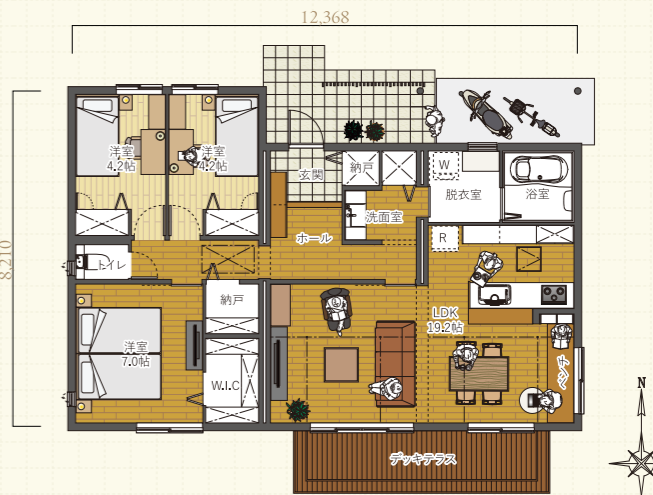
ABOUT

延床面積	94.85㎡(28.6坪)
太陽光発電システム	5.92kW
蓄電池	4.9kWh

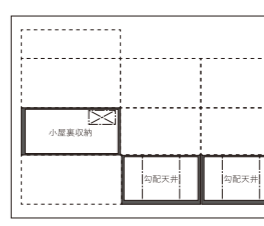
## Plan. 06 | 家族が自由なスタイルで集う住まい

PLAN

1F平面図



小屋裏平面図



ABOUT

延床面積	90.84㎡(27.4坪)
太陽光発電システム	5.92kW
蓄電池	4.9kWh