

《完全予約制／鳥取市吉成南町》

分譲住宅・2棟同時見学会

2024.8/11 (日) ⇒ 8/18 (日)
10:00 ~ 17:00



事前予約の際は
【QRコード】
がおすすめ!

※ご予約後、スタッフより日時確認のお電話をさせていただきます。
※予約状況によっては、ご希望の時間帯にご案内できない可能性もございます。予めご了承下さい。

Check!

#Present

ご予約用QRコードからの
ご来場予約で

Eメールでもらえるギフト券

4,000 円分
プレゼント!

ご予約用
QRコード



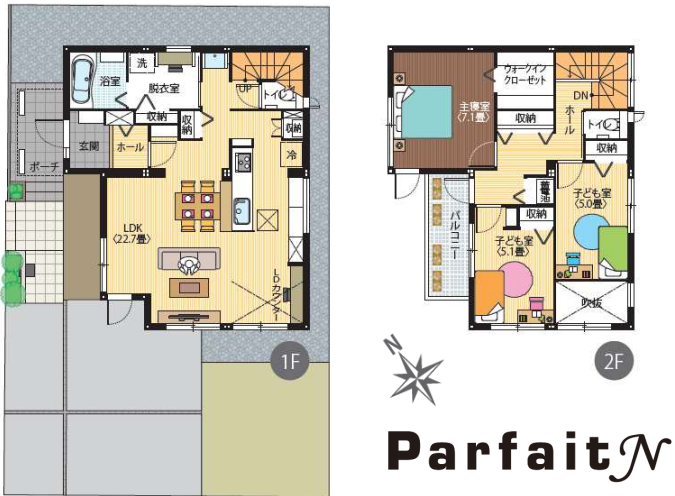
※ご来場後、Eメールでのお渡しになります。詳しくは会場スタッフにお尋ねください。

吉成南町⑥号地

販売価格/4,490万円(税込)

■延床面積 101.97㎡ (30.84坪) ■1F 55.19㎡ ■2F 46.78㎡
■土地面積 147.52㎡ (44.62坪)

●太陽光発電 5.92kW ●蓄電池 12.0kWh ●スマートハイムナビ
●快適エアリー ●タイル外壁



- 【物件概要】
- 所在地/鳥取市吉成南町1丁目640-10 ●販売戸数/1戸 ●構造/軽量鉄骨造2階建
 - 間取り/3LDK ●地目/宅地 ●交通/日ノ丸バス「市民体育館前」バス停600m(徒歩8分)
 - 学区/市立美保南小学校 850m(徒歩11分)、市立南中学校 1,700m(徒歩22分)
 - 都市計画地域/市街化区域 ●用途地域/第一種中高層住居専用地域
 - 建ぺい率/60% ●容積率/200% ●道路幅員/分譲地内 6.0m (公道)
 - 主な設備/電気: 中国電力、水道: 公営、排水: 公共下水、雨水: 側溝
 - 建築年月日/2023年10月6日 ●取引態様/売主 ●その他の制限/景観計画区域

Tottorishi
Yoshinariminami



【鳥取県鳥取市吉成南町1丁目】

※間取りに表示のある家具、調度品はイメージです。
販売価格には含まれておりません。

吉成南町⑦号地

販売価格/4,490万円(税込)

■延床面積 104.20㎡ (31.52坪) ■1F 53.52㎡ ■2F 50.68㎡
■土地面積 145.96㎡ (44.15坪)

●太陽光発電 7.20kW ●蓄電池 12.0kWh ●スマートハイムナビ
●快適エアリー ●タイル外壁



- 【物件概要】
- 所在地/鳥取市吉成南町1丁目640-11 ●販売戸数/1戸 ●構造/軽量鉄骨造2階建
 - 間取り/3LDK ●地目/宅地 ●交通/日ノ丸バス「市民体育館前」バス停600m(徒歩8分)
 - 学区/市立美保南小学校 850m(徒歩11分)、市立南中学校 1,700m(徒歩22分)
 - 都市計画地域/市街化区域 ●用途地域/第一種中高層住居専用地域
 - 建ぺい率/60% ●容積率/200% ●道路幅員/分譲地内 6.0m (公道)
 - 主な設備/電気: 中国電力、水道: 公営、排水: 公共下水、雨水: 側溝
 - 建築年月日/2023年10月20日 ●取引態様/売主 ●その他の制限/景観計画区域

■最新の物件情報は鳥取店(0857-36-0816)までお問い合わせください。《2024年8月1日時点の情報となります。》 ■広告有効期限/2024年8月18日

Webご来場予約をしていただくことで、よりスムーズにご案内できるので事前予約をおすすめします。

国土交通大臣許可(特-5)第20234号 国土交通大臣免許(特)第6461号 中国地区不動産公正取引協議会加盟 (公社)鳥根県宅地建物取引業協会会員

セキスイハイム中四国株式会社 鳥取店 0857-36-0816

セキスイハイム中四国 検索 URL: <https://www.816c.jp>



私たちセキスイハイムグループは、お客様情報の適正な取り扱いに努めています。下記URLをご参照いただき、ホームページにお問い合わせください。ホームページ <https://www.816c.jp> お問い合わせ先: 0120-34-0816

【山陰支店】鳥根県松江市学園1-16-41 TEL.0852-24-0816 ■営業時間/10:00~18:00 ■定休日/毎週火・水曜日