

# 分譲住宅&完成邸見学会

会場：松江市東出雲町

7|25<sub>木</sub> ▶ 8|5<sub>月</sub>

■10:00~19:00■定休日／火・水曜日

・時間外の見学希望の方は、電話にてご相談下さい。



※画像はイメージです実際の建物とは異なります。

■建設業許可／国土交通大臣許可(特-5)第20234号 ■宅地建物取引業免許／国土交通大臣免許(5)第6461号 ■(公社)島根県宅地建物取引業協会会員 ■中国地区不動産公正取引協議会加盟

広告主

**セキスイハイム中四国株式会社** 山陰支店 ☎ **0120-34-0816**  
〈営業時間〉10:00~18:00〈定休日〉火・水曜日 TEL・0852-24-0816

私たちセキスイハイムグループは、お客様情報の適正な取り扱いに務めています。  
下記URLをご参照くださるか、お電話にて窓口までお問い合わせください。  
ホームページ/<http://www.sekisuiheim.com> お問い合わせ先:0120-369-816

# 分譲住宅&完成邸見学会

70坪を超える敷地に建つ、ゆとりの2邸をご覧ください。

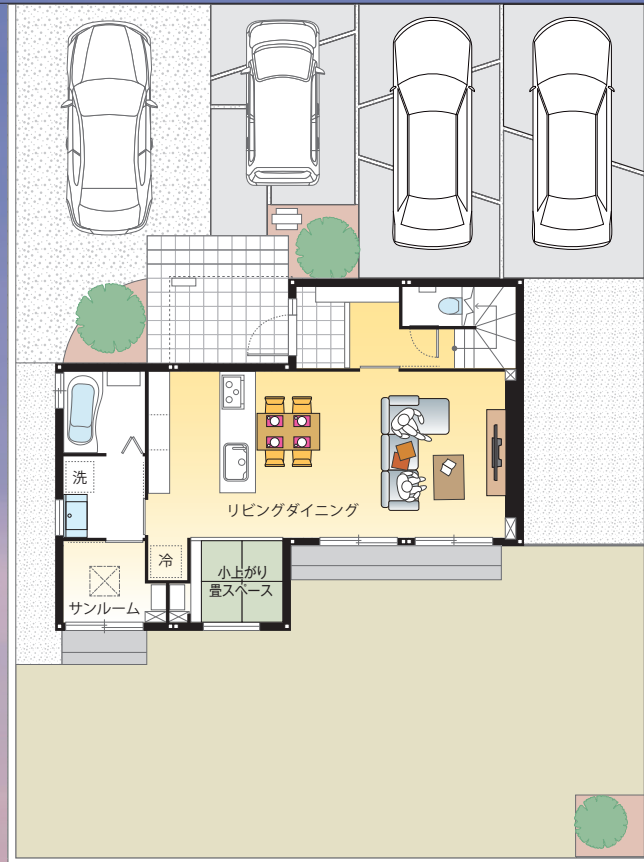
松江市東出雲町  
 ■10:00~19:00  
 ■定休日/火・水曜日



**完全予約制**  
 左のQRコードで、  
 来場ご予約の方に



有名コーヒーショップ  
 プリペイドカード  
 1,000円分プレゼント  
画像はイメージです。

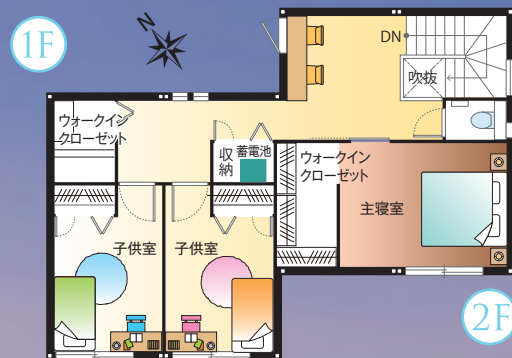


## 1号地 分譲住宅



- 1F床面積 / 53.77㎡
- 2F床面積 / 52.96㎡
- 延床面積 / 106.73㎡ (32.28坪)
- 土地面積 / 249.59㎡ (75.50坪)

SmartPowerStation FX Urban



【物件概要】●所在地 / 松江市東出雲町意宇東2丁目1番6●建築確認番号 / 第ER1-24002491号 (2024年2月1日) 販売戸数 / 1戸●構造 / 軽量鉄骨造2階建●間取り / 3LDK●販売価格51,100,000円 (消費税10%込)●交通 / 東出雲コミュニティバス「錦新町2丁目」バス停 (360m / 徒歩5分)●地目 / 宅地●用途地域 / 第一種住居地域●建ぺい率 / 60%●容積率 / 200%●道路の幅員 / 北東側6.0m (公道)●主な設備 / ○電気: 中国電力○オール電化○水道: 公営水道○雨水: 側溝○排水: 公共下水道●その他の制限 / ○建築基準法第22条区域○市街化区域○出雲郷西地区計画区域○松江市景観条例●高さ制限: 10m●最低敷地面積: 200㎡●建築年月日 / 2024年7月10日●取引形態 / ○建物: 売主○土地: 売主

※間取りに表示のある家具、調度品、植栽、自動車は価格に含まれません。



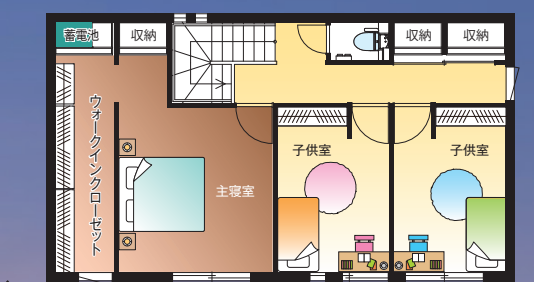
## 2号地 完成邸



- 1F床面積 / 58.76㎡
- 2F床面積 / 53.97㎡
- 延床面積 / 112.75㎡ (34.10坪)
- 土地面積 / 249.59㎡ (75.50坪)

SmartPowerStation FX

※施主様のご厚意により期間限定でご見学いただけます。



※画像はイメージです実際の建物とは異なります。

**セキスイハイムのソーラー住宅は246,881棟の安心の実績** ※1

※1 2024年3月末日時点、リフォーム含む  
 セキスイハイムグループの太陽光発電住宅は、太陽光発電に注目が集まる10年以上前から培ってきた技術、そして圧倒的な数のお客様邸から得られたデータとノウハウが生むソーラー住宅です。  
 そのPV設置容量は累計で125万kW※2以上となり総発電量は人口50万人規模の都市での電気エネルギー消費量※3に相当します。

※2 21年度までの新築とリフォーム含むPVの契約棟数の設置PV容量の合計数 (当社調べ) ※3 電気エネルギー消費量は環境省「家庭でのエネルギー消費量について (平成29年度)」における全国平均値を元に当社試算 (エネルギー消費量にはガス、灯油は含まず)

**家全体で空調をコントロールし、一年中快適な温熱環境に。**

あったか×さわやか 通年型空調システム

**快適エアリー 搭載**

住まい全体の温熱環境をコントロールする、セキスイハイム独自の空調システム。廊下や脱衣室まで快適に保ちます。床下の冷暖房・除湿ユニットから住まい全体に温熱・冷風を循環させるので、場所による温度差を低減。“暖差”の少ない暮らしによる、心地よい空間が生まれます。

空調システム用のグリル・ガラリ等を設置しない空間は対象外です。

※QRコードは株式会社デンソーウェブの登録商標です。※「マップコード」および「MAPCODE」は(株)デンソーの登録商標です。※カーナビの機種によってはマップコードに対応していない場合があります。

**見学会場**

カーナビマップコード **MAPCODE** 109 331 868\*42