

《鉄骨系》と《木質系》
♪同時にご見学いただけます♪

SEKISUI HEIM

《完全予約制／サフィールコート中島》

モデルハウス・2棟同時見学会

2024.7/6 (土) ⇒ 7/21 (日)

10:00 ~ 19:00

SmartPowerStation FXUrban
スマートパワーステーションFXアーバン

《鉄骨系》
4LDK



《木質系》
5LDK

GRAND TO YOU



#Present

ご予約用QRコードからの
ご来場予約で

Eメールでもらえるギフト券

4,000 円分
プレゼント!

事前予約の際は

【QRコード】

がおすすめ!

※ご予約後、スタッフより日時確認の
お電話をさせていただきます。
※予約状況によっては、ご希望の時間帯
にご案内できない可能性もございます。
予めご了承下さい。

Check!

ご予約用
QRコード

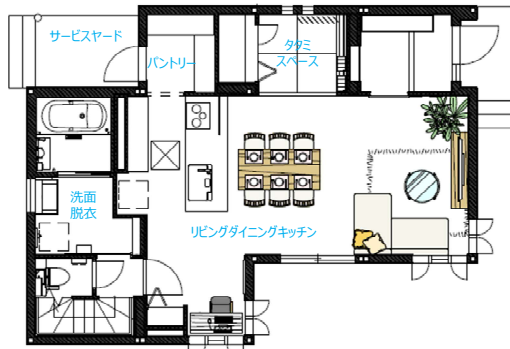


※ご来場後、Eメールでのお渡しになります。詳しくは会場スタッフにお尋ねください。

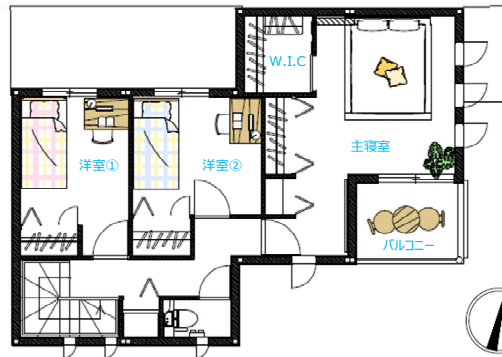
SmartPowerStation FX Urban

スマートパワーステーションFXアーバン

《鉄骨系》



- ♪南に面した明るいLDK&庭を望むワークスペース
- ♪多目的に使える大容量パントリー&屋根付きサービスヤード



♪たくさんの収納と屋根付きバルコニー隣接の主寝室

太陽光6.36kW

蓄電池12.0.kWh

スマートハイム・ナビ

快適エアリー

ジオマイト外壁

延床面積 107.08㎡ (32.39坪) 1F 57.56㎡ 2F 49.52㎡
土地面積 176.85㎡ (53.49坪)

100
STAY&WORK model

災害時にも強い太陽光・蓄電池を備え、
リモートワークに対応した住まい

Saphir Court Nakashima

サフィールコート中島

現地案内図

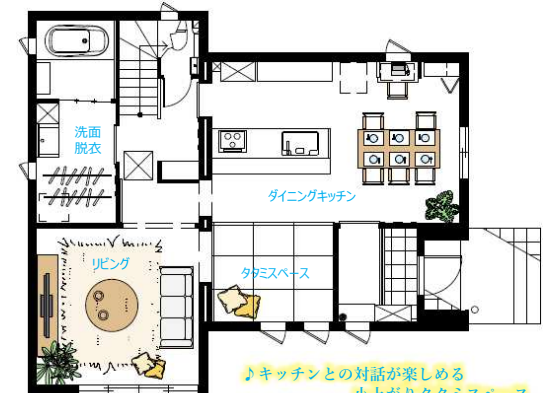


米子市中島1丁目

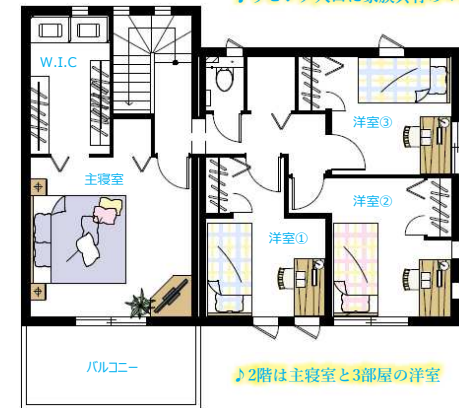
《現地看板、のぼりを目印にご来場ください》

《木質系》

GRAND TO YOU



- ♪キッチンとの対話を楽しめる
小上がりタタミスペース
- ♪リビング入口に家族共有のマグボードを設置



♪2階は主寝室と3部屋の洋室

太陽光5.55kW

蓄電池12.0.kWh

スマートハイム・ナビ

空気工房

磁器タイル外壁

延床面積 121.90㎡ (36.87坪) 1F 62.53㎡ 2F 59.37㎡
土地面積 177.27㎡ (53.62坪)

■広告有効期限/2024年7月21日

Webご来場予約をしていただくことで、よりスムーズにご案内できるので事前予約をおすすめします。

国土交通大臣許可(特-5)第20234号 国土交通大臣免許(5)第6461号 中国地区不動産公正取引協議会加盟 (公社)島根県宅地建物取引業協会会員

セキスイハイム中四国株式会社

米子展示場 0859-38-1100

セキスイハイム中四国

検索 URL: <https://www.816c.jp>



私たちセキスイハイムグループは、お客様情報の適正な取り扱いに努めています。下記URLをご参照いただくか、お電話にてお問い合わせください。ホームページ <https://www.816c.jp> お問い合わせ先: 0120-34-0816

【山陰支店】島根県松江市学園1-16-41 TEL.0852-24-0816 ■営業時間/10:00~18:00 ■定休日/毎週火・水曜日