

推奨プラン

カーナビマップコード MAPCODE 22 308 056\*53

※「マップコード」および「MAPCODE」は(株)デンソーの登録商標です。  
※カーナビの機種によってはマップコードに対応していない場合があります。

■掲載の情報は2024年8月5日時点の情報です。

三滝本町二丁目

1号地

DATA ■土地面積/141.85㎡(42.90坪)

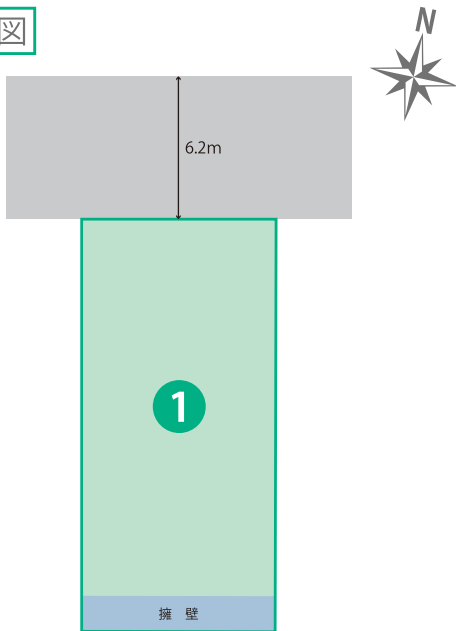
土地販売価格 2,698.00万円

【物件概要】●所在地/広島市西区三滝本町二丁目756番2(地番) ●総区画数/1区画 ●今回販売区画数/1区画 ●地目/宅地 ●用途地域/第一種低層住宅専用地域 ●建ぺい率/50% ●容積率/100% ●道路幅員/北側6.2m(広島市道) ●主な設備/○電気:中国電力○ガス:都市ガス(広島ガス)○水道:公営水道○雨水:公共下水道○排水:公共下水道 ●取引態様/売主 ●引渡し/随時 ●建築条件付宅地分譲 ●その他の負担金/○公営水道:施設整備納付金(口径20mm):137,500円(税込)が別途必要。 ●防火・準防火等/法第22条指定区域 ●法令に基づく制限/○景観計画区域(一般区域)○宅地造成工事規制区域○立地適正化計画区域(居住誘導区域)○土砂災害警戒区域(イエローゾーン)

現地案内図

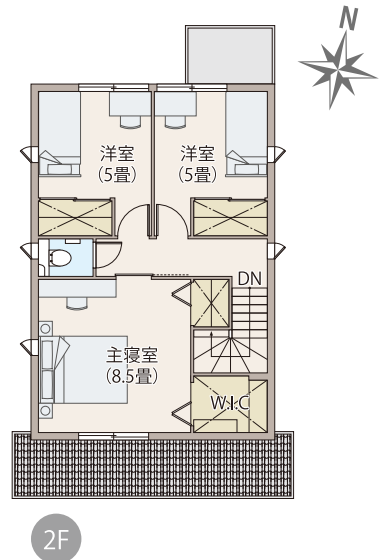
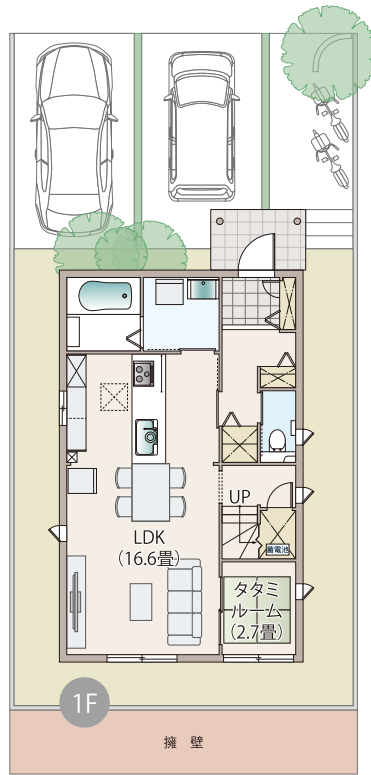


区画図



【建築条件付宅地分譲】

本件土地売買契約は、契約締結後3ヶ月以内にセキスイハイム中四国株式会社と建物の建築工事請負契約が成立することを停止条件として効力を生じることとなります。期限までこの建築工事請負契約が成立しなかった場合は、土地売買契約は白紙となり、受領済の手付金や売買代金は、全額無利息にてすみやかに返還いたします。先着順受付の為に希望の区画がお申込済みの場合があります。予めご了承ください。



※建物プランの間取りに記載の家具、調度品、植栽、自動車は価格に含まれません。

※掲載の建物プランは、お客様の参考としていただくための一例で、当プランを採用するかはお客様の自由です。※今回の分譲地ではセキスイハイム中四国にて施工を行うことが建築条件になりますが、プランにつきましてはお客様が自由にお決めいただくことができます。

推奨プラン

木質系



GRAND TO YOU KOnoMi

土地販売価格

2,698.00万円

建物本体価格

3,015.10万円[税込]

DATA

■1F床面積/51.09㎡ ■2F床面積/45.99㎡  
■延床面積/97.08㎡(29.36坪)  
■土地面積/141.85㎡(42.90坪)

※下記プランの場合、建物本体価格の他に、インテリア工事費、外構工事費等が約200万円必要です。

