

推奨プラン

カーナビマップコード MAPCODE 102 579 091\*16

※「マップコード」および「MAPCODE」は(株)デンソーの登録商標です。  
※カーナビの機種によってはマップコードに対応していない場合があります。

■掲載の情報は2024年8月5日時点の情報です。

# エスペランス貴船

## 9号地

DATA  
■土地面積 / 169.01㎡(51.12坪)

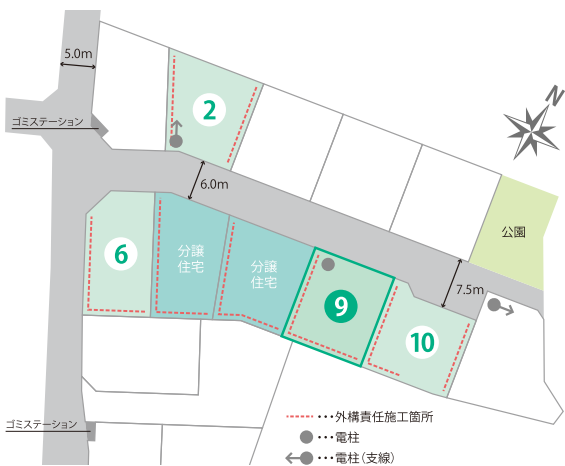
土地販売価格 **1,470.00**万円

**【物件概要】** ●所在地 / 安芸郡熊野町川角二丁目472番18 ●開発許可番号 / 指令都環第187号(令和5年7月27日) ●開発検査済証 / 西建第5-8号(令和6年1月23日) ●総区画数 / 17区画(セキスイハイム販売区画数:6区画) ●今回販売区画数 / 4区画 ●地目 / 宅地 ●都市計画 / 市街化調整区域 ●用途地域 / 用途指定なし ●建ぺい率 / 60% ●容積率 / 200% ●道路幅員 / 分譲地内6.0~7.5m(開発道路) ●熊野町へ移管予定 ●主な設備 / ○電気:中国電力 ○ガス:個別プロパン ○水道:公営水道 ○雨水:側溝 ○排水:個別浄化槽 ●取引態様 / 売主 ●引渡し / 随時 ●建築条件付宅地分譲 ●その他の負担金 / ○公営水道:給水加入負担金(口径20mm):165,000円(税込) ●その他、設計・工事等の手数料13,750円(税込)が必要です。 ●防火・準防火等 / 法第22条指定区域 ●法令に基づく制限 / ○広島県景観条例(大規模行為届出対象区域) ○宅地造成工事規制区域 ●備考 / 各区画毎に境界沿いの外構について、団地全体での特段の取決めはありませんが、地盤面の高い区画(土留めを必要とする区画)にて施工する事が前提となり、ハイム区画のみ外構責任施工箇所を指定しています。特にセキスイハイム販売区画以外と接する隣地境界部分は隣接地との事前調整はしておりませんので、予めご了承ください。尚、建物新築時の外構工事はセキスイハイム中四国(株)で施工いただくことを予めご了承ください。

### 現地案内図

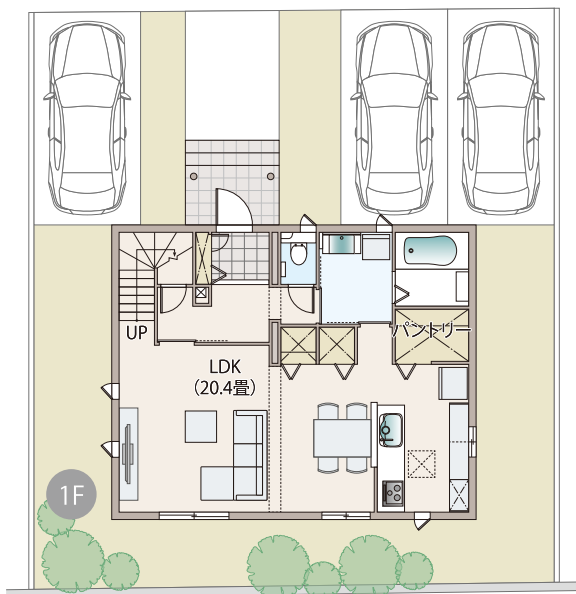


### 区画図

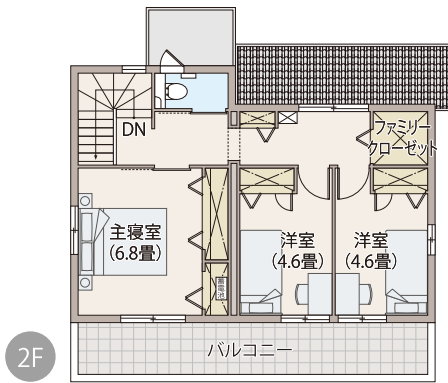


### 【建築条件付宅地分譲】

本件土地売買契約は、契約締結後3ヶ月以内にセキスイハイム中四国株式会社と建物の建築工事請負契約が成立することを停止条件として効力を生じることとなります。期限までにこの建築工事請負契約が成立しなかった場合は、土地売買契約は白紙となり、受領済の手付金や売買代金は、全額無利息にてすみやかに返還いたします。



- 太陽光発電 5.55kw
- スマートナビ
- 新空気工務
- オール電化



※建物プランの間取りに記載の家具、調度品、植栽、自動車は価格に含まれません。

※掲載の建物プランは、お客様の参考としていただくための一例で、当プランを採用するかはお客様の自由です。※今回の分譲地ではセキスイハイム中四国にて施工を行うことが建築条件になりますが、プランにつきましてはお客様が自由にお決めいただくことができます。

国土交通大臣許可(特-5)第20234号 国土交通大臣免許(5)第6461号 中国地区不動産公正取引協議会加盟 (公社)広島県宅地建物取引業協会会員

セキスイハイム中四国株式会社 **0120-039-816**

【広島西支店】広島市西区草津新町1丁目21-35 広島ミクスビル8F TEL.082-270-5511

●お問い合わせは下記まで

（営業時間）10:00~18:00（定休日）火・水曜日

物件の詳細はWEBでチェック！

ハイム中四国 分譲 特選 住まいのイベント情報もご案内しています！ QRコードでオンラインアクセス



※QRコードは、株式会社デンソーウェブの登録商標です。