

分譲中 2号地

建築条件付 宅地

土地販売価格

960.0万円

土地面積

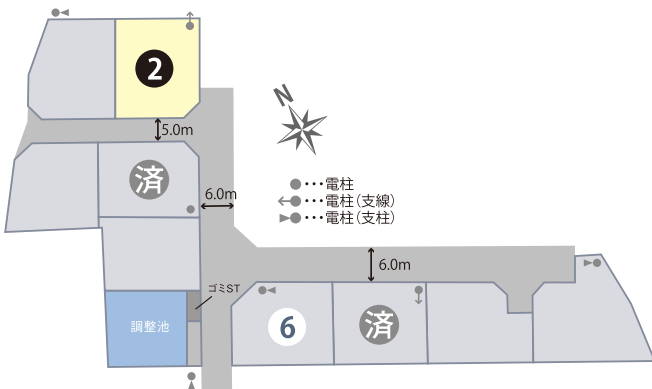
198.59㎡ (60.07坪)

[物件概要] ●所在地/山口県光市協和町 ●交通/ひかりぐるりんバス・土井バス停より約800m~840m(徒歩10~11分) ●地目/宅地 ●用途地域/第一種中高層住居専用地域 ●建ぺい率/60% ●容積率/200% ●開発面積/2784.69㎡ ●総区画数/9区画 ●今回販売区画数/2区画 ●販売価格/2号地:9,600,000円、6号地:8,960,000円 ●土地面積/2号地:198.59㎡、6号地:200.54㎡ ●主な設備/○電気:中国電力○ガス:個別ガス○水道:公営水道(水道加入金:52,800円(税込))○汚水・雑排水:公共下水道○雨水:側溝 ●道路の幅員/5.0m~6.0m(アスファルト舗装) ●私道負担/なし ●開発行為に関する工事の検査済証/光都第733号(令和6年2月22日) ●取引態様/売主 ●建築条件付

[建築条件付宅地分譲]

本件土地売買契約は、契約締結後3ヶ月以内にセキスイハイム中四国株式会社と建物の建築工事請負契約が成立することを停止条件として効力を生じることとなります。期限までにこの建築工事請負契約が成立しなかった場合は、土地売買契約は白紙となり、受領済の手付金や売買代金は、全額無利息にてすみやかに返還いたします。

区画図



本物件の詳細情報や資料請求はこちら



2号地 推奨プラン

木質系

GRAND TO YOU KOnoMi

土地販売価格

960.00万円

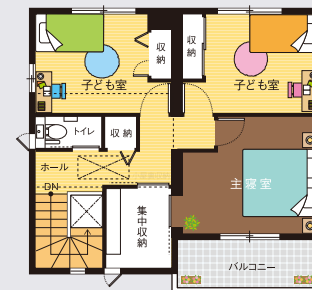
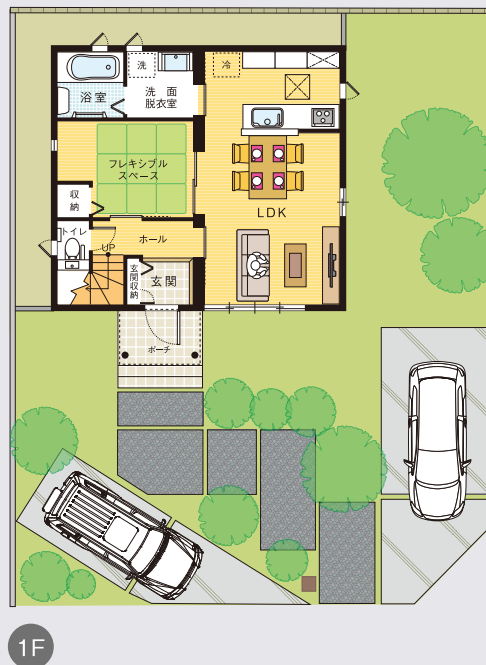
建物本体価格

2,882.00万円 [税込]

DATA

- 1F床面積/51.84㎡ ■2F面積/47.74㎡
- 延床面積/99.58㎡(30.12坪)
- 土地面積/198.59㎡(60.07坪)

※下記プランの場合、建物本体価格の他に、インテリア工事費・外構工事費等が約300万円必要です。



※建物プランの間取りに記載の家具、調度品、植栽、自動車は価格に含まれません

※掲載の建物プランは、お客様の参考としていただくための一例で、当プランを採用するかどうかはお客様の自由です。※今回の分譲地ではセキスイハイム中四国にて施工を行うことが建築条件になりますが、プランにつきましてはお客様が自由にお決めいただくことができます。

国土交通大臣許可(特-5)第20234号 国土交通大臣免許(5)第6461号 中国地区不動産公正取引協議会加盟 (公社)山口県宅地建物取引業協会会員

セキスイハイム中四国株式会社 第二支社 ☎0120-118-164

山口県山口市小郡維新町1番27号 TEL.083-974-0816 (営業時間) 10:00~18:00 (定休日) 火・水曜日