

推奨プラン

カーナビマップコード MAPCODE 48 189 480\*10

※「マップコード」および「MAPCODE」は(株)デンソーの登録商標です。  
※カーナビの機種によってはマップコードに対応していない場合があります。

■掲載の情報は2024年8月16日時点の情報です。

スマートハイムプレイス 尾道向島 [1期]

6号地

DATA

■土地面積 / 239.16㎡ (72.34坪)

土地販売価格

1,200.00万円

【物件概要】 ●所在地 / 尾道市向島町字覚明島6067番8 ●開発許可番号 / 尾建建指令第R05114号 (2024年1月4日) ●工事完了検査済 / 尾建建第R06203号 (令和6年6月14日) ●総区画数 / 9区画 ●今回販売区画数 / 3区画 ●地目 / 宅地 ●都市計画 / 市街化区域 ●用途地域 / 第一種中高層住居専用地域 ●建ぺい率 / 60% ●容積率 / 200% ●道路の幅員 / 分譲地内6.0m (公道) ●主な設備 / ○電気: 中国電力 ○水道: 公営水道 ○雨水: 側溝 ○排水: 個別浄化槽 ●取引態様 / 売主 ●建築条件付宅地分譲 ●引渡時期 / 即引渡可 ●備考 / 分譲地内のCOMMONスペース (緑地) (14.46㎡) は、一宅地当り持分9分の1ずつの所有権共有 (無償譲渡) とします。

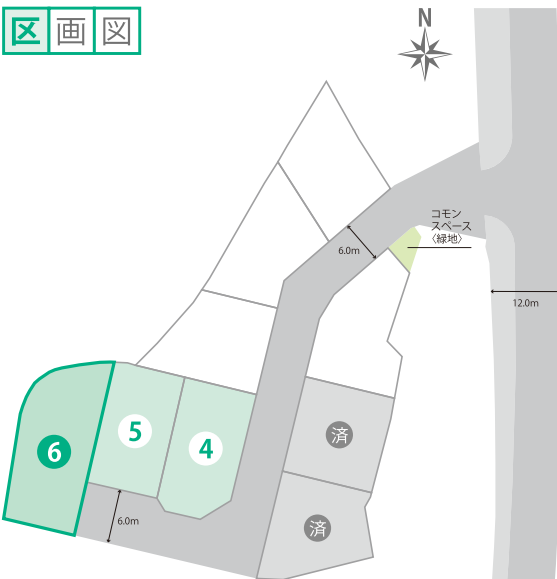
現地案内図



【建築条件付宅地分譲】

本件土地売買契約は、契約締結後3ヶ月以内にセキスイハイム中四国株式会社と建物の建築工事請負契約が成立することを停止条件として効力を生じることとなります。期限までにこの建築工事請負契約が成立しなかった場合は、土地売買契約は白紙となり、受領済の手付金や売買代金は、全額無利息にてすみやかに返還いたします。

区画図



推奨プラン

木質系

GRAND TO YOU KOnoMi

土地販売価格

1,200.00万円

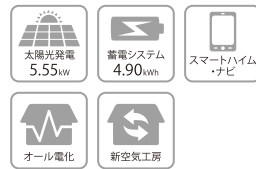
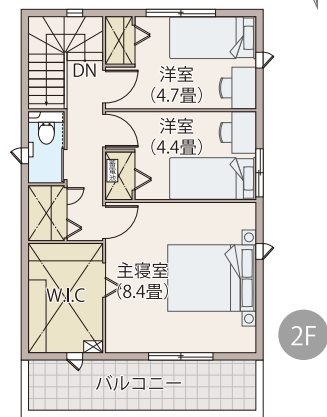
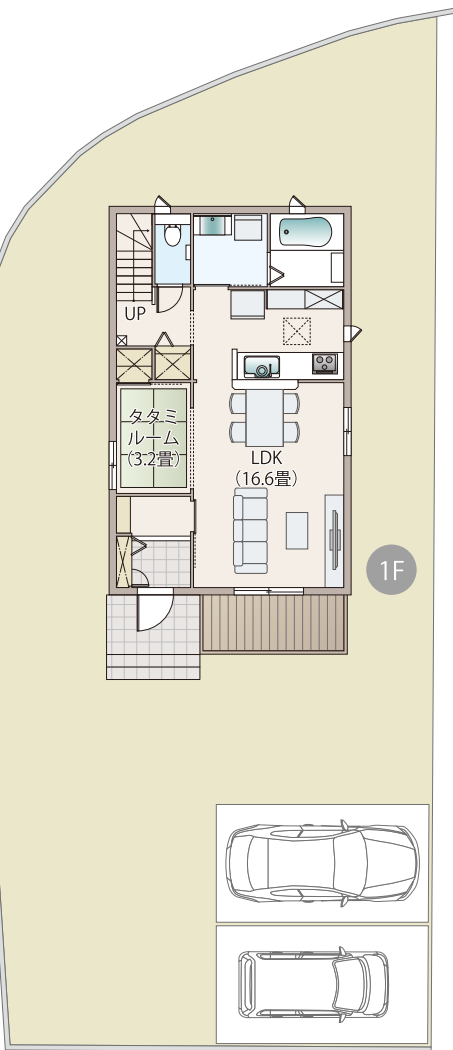
建物本体価格

3,245.60万円 [税込]

DATA

■1F床面積 / 51.09㎡ ■2F床面積 / 45.99㎡  
■延床面積 / 97.08㎡ (29.36坪)  
■土地面積 / 239.16㎡ (72.34坪)

※下記プランの場合、建物本体価格の他に、インテリア工事費、外構工事費、建築確認申請費用等が約200万円必要です。



※建物プランの間取りに記載の家具、調度品、植栽、自動車は価格に含まれません。

※掲載の建物プランは、お客様の参考としていただくための一例で、当プランを採用するか否かはおお客様の自由です。※今回の分譲地ではセキスイハイム中四国にて施工を行うことが建築条件になりますが、プランにつきましてはお客様が自由にお決めいただくことができます。

