

推奨プラン

カーナビマップコード MAPCODE 111 296 073*82

※「マップコード」および「MAPCODE」は(株)デンソーの登録商標です。
※カーナビの機種によってはマップコードに対応していない場合があります。

■掲載の情報は2024年8月16日時点の情報です。

倉敷市片島

3号地 DATA

■土地面積/146.10㎡(44.19坪)

土地販売価格 **1,390.00**万円

[物件概要] ●所在地/倉敷市片島字高下703-3 ●総区画数/3区画 ●今回販売区画数/1区画 ●地目/宅地 ●都市計画/市街化区域 ●用途地域/第一種住居地域 ●建ぺい率/60% ●容積率/200% ●道路の幅員/○分譲地内約5.0m(位置指定道路) ●倉敷市に寄附予定 ●東側約4.0m(拡幅予定) ●主な設備/○電気:中国電力 ○ガス:個別LPG ○水道:公営水道 ○雨水:側溝 ○排水:公共下水道 ●取引態様/売主 ●建築条件付宅地分譲 ●その他の負担金/○上下水道負担金:600,000円/区画(税込)は販売価格に含む。○境界工事負担金は別途必要。○受益者負担金:87円/㎡※引き渡し後、倉敷市より請求あり。○町内会費は別途必要。●その他の制限/○法第22条区域 ○倉敷市景観条例 ○特別工業地区 ●備考/○当分譲地のエクステリア(外構)施工は(株)エクステリアにて施工条件。○境界施工ルールがあります。(別紙参照) ○紳士協定があります。道路境界から40cm(境界CB・門柱・扉等)工作物は後退させること。(カーポート屋根は除く。) ○分譲地北側の道路については、時間帯通行あり。(午前7~9時) ○ゴミステーションは、町内会の指示に従って下さい。○図面と現況が相違する場合は現況優先とさせていただきます。

現地案内図



[建築条件付宅地分譲]

本件土地売買契約は、契約締結後3ヶ月以内にセキスイハイム中四国株式会社と建物の建築工事請負契約が成立することを停止条件として効力を生じることとなります。期限までにこの建築工事請負契約が成立しなかった場合は、土地売買契約は白紙となり、受領済の手付金や売買代金は、全額無利息にてすみやかに返還いたします。

推奨プラン

木質系

GRAND TO YOU KOnoMi

土地販売価格

1,390.00万円

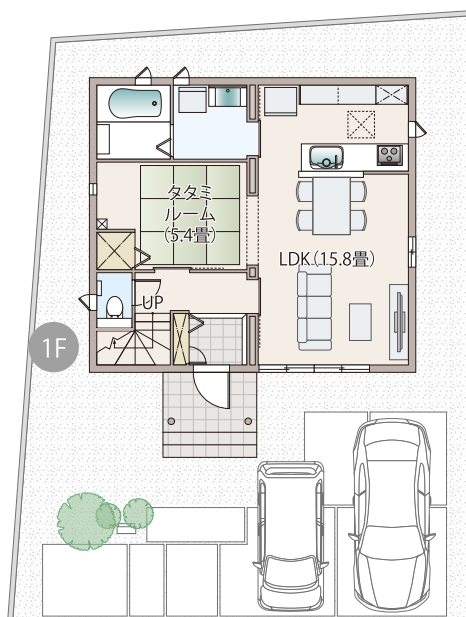
建物本体価格

3,058.00万円 [税込]

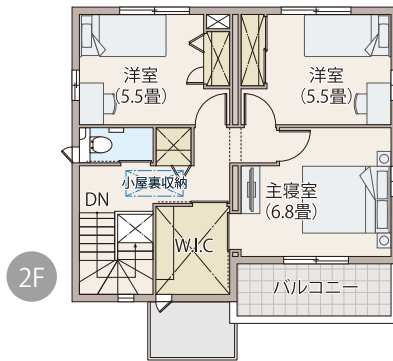
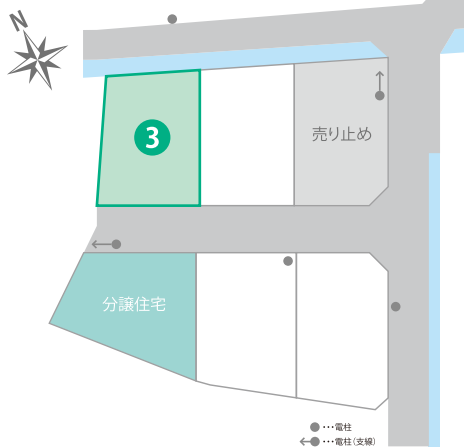
DATA

- 1F床面積/51.84㎡
- 2F床面積/47.74㎡
- 延床面積/99.58㎡(30.12坪)
- 土地面積/146.10㎡(44.19坪)

※下記プランの場合、建物本体価格の他に、インテリア工事費、外構工事費等が約200万円必要です。



区画図



※建物プランの間取りに記載の家具、調度品、植栽、自動車は価格に含まれません。

※掲載の建物プランは、お客様の参考としていたため一例で、当プランを採用するか否かはお客様の自由です。※今回の分譲地ではセキスイハイム中四国にて施工を行うことが建築条件になりますが、プランにつきましてはお客様が自由にお決めいただくことができます。

