

Night tour

完全
予約制

あったか夜の相談会

12|1_金 ▶ 24_日

■10:00~夜8時まで
 ◇時間外の見学希望の方は、電話にてご相談下さい。
 ■定休日/毎週火・水曜日

「実際に分譲住宅で **あったか**  **ハイム** をご体感ください」



※写真はイメージです。実際の建物とは異なります。

Web来場予約プレゼント

チラシ掲載の物件はデジタルスタンプラリー対象物件です。



左のQRコードで、
来場ご予約の方に



KFCカード
2,000円分
プレゼント

ケンタッキーの
プリペイド
カード

お子様
には

お菓子の
サンタブーツ (ミニ)
プレゼント!



ご予約・お問い合わせは下記よりアクセス

豪華プレゼントももらえるスタンプラリーに参加しよう!

セキスイハイムの家づくりを体感するスタンプラリー!

展示場・工場etc... いろんな会場をまわってスタンプを集めよう!

スタンプを集めて豪華特典が当たる抽選会に参加しよう!

セキスイハイム デジタルスタンプラリー

第10弾

10.1日 ▶ 12.24日まで

各会場に行く前に、まずは「ONLINEハイムフェス」で無料会員登録!(必須)

集めたスタンプの数に応じてもらえるうれしいプレゼント!!

是非ご参加ください。

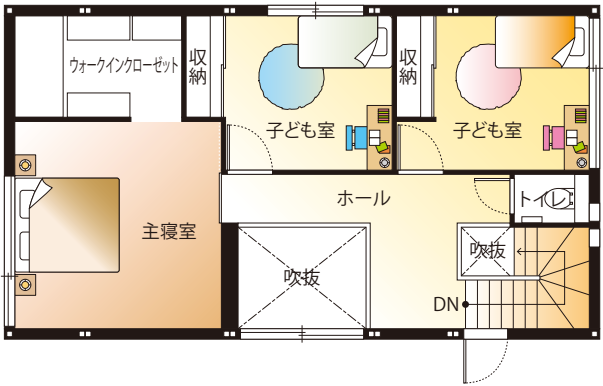
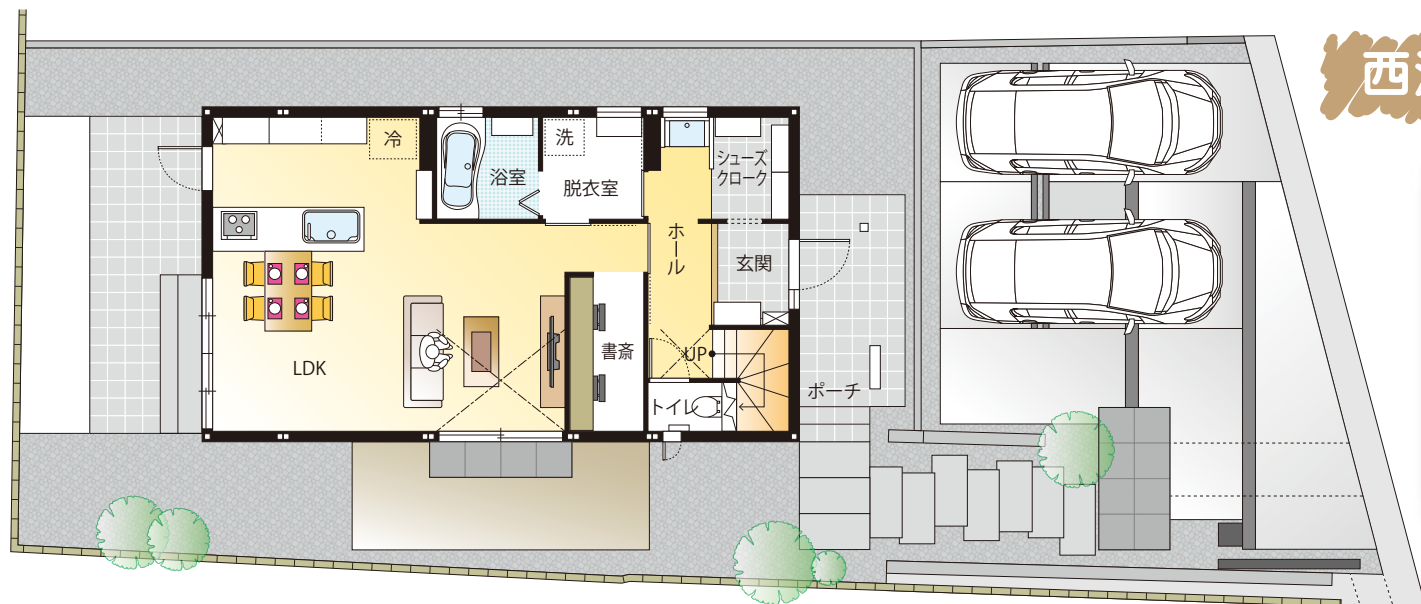
広告主

■建設業許可/国土交通大臣許可(特-5)第20234号 ■宅地建物取引業免許/国土交通大臣免許(5)第6461号 ■(公社)鳥根県宅地建物取引業協会会員 ■中国地区不動産公正取引協議会加盟

セキスイハイム中四国株式会社 山陰支店 ☎0120-34-0816
 (営業時間) 10:00~18:00 (定休日) 火・水曜日 TEL:0852-24-0816

私たちセキスイハイムグループは、お客様情報の適正な取り扱いに務めています。下記URLをご参照くださるか、お電話にて窓口までお問い合わせください。 ホームページhttp://www.sekisuiheim.com お問い合わせ先:0120-369-816

西津田9丁目



- 太陽光発電 5.76kw
- 蓄電システム 12.00kWh
- スマートハイム・ナビ
- オール電化
- 快速エアリー
- ジオマイト外壁

■1F床面積 / 55.21㎡
 ■2F床面積 / 49.96㎡
 ■延床面積 / 105.17㎡ (31.81坪)
 ■土地面積 / 202.17㎡ (61.15坪)

土地+建物本体価格 + エクステリア工事
4,749.90万円 [税込]

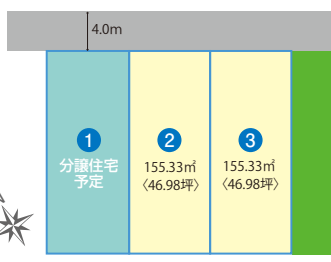
※間取りに表示のある家具、調度品、植栽、自動車は価格に含まれません。

【物件概要】●所在地 / 松江市西津田9丁目 1438-53 ●販売戸数 / 1戸 ●構造 / 軽量鉄骨造 2階建 ●間取り / 3LDK ●販売価格 / 47,499,000円 (消費税 10%込) ●交通 / 松江市営「開運稲荷前」バス停 (900m / 徒歩 12分) ●地目 / 宅地 ●都市計画 / 市街化区域 ●用途地域 / 第二種中高層住居専用地域 ●建ぺい率 / 60% ●容積率 / 200% ●道路の幅員 / 東側 6.0m (公道 ※私道負担なし) ●主な設備 / ○電気: 中国電力 ○水道: 公営水道 ○雨水: 側溝 ○排水: 公共下水道 ●その他の制限 / ○建築基準法第22条区域 ○松江市景観地区 ○土砂災害警戒区域に一部入りします。 ●建築年月日 / 2023年1月30日 ●取引形態 / ○建物: 売主 ○土地: 売主

【完全予約制】分譲地案内会同時開催

【建築条件付土地】この土地は、土地売買契約締結後3ヶ月以内に、セキスイハイム中四国と住宅の建築工事請負契約を締結していただくことを条件として販売いたします。この期間内に、建築工事請負契約が成立しなかった場合は、この売買契約は白紙となり、受領した手付金等の金員については全額無利息で返金いたします。

松江市西津田3丁目

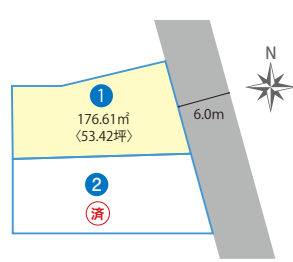


【分譲地概要】●所在地 / 松江市西津田3丁目 1482番6, 7 ●総区画数 / 3区画 ●今回販売区画数 / 2区画 ●交通 / 松江市営「津田小学校前」バス停 (240~260m / 徒歩3~4分) ●地目 / 宅地 ●用途地域 / 第一種住居地域 ●建ぺい率 / 60% ●容積率 / 200% ●道路の幅員 / 北側 4.0m (公道) ●主な設備 / ○電気: 中国電力 ○ガス: プロパンガス ○水道: 公営水道 ○雨水: 側溝 ○排水: 公共下水道 ●工事完了年月 / 2023年9月 ●取引形態 / 売主 ●建築条件付宅地分譲 ●その他の制限 / ○水道加入負担金 (13mm) : 88,000円が別途必要です。 ●その他の制限 / 松江市景観条例



| 号地 | 土地面積 | 販売価格 |
|----|------------------|-------------|
| 2 | 155.33㎡ (46.98坪) | 14,400,000円 |
| 3 | 155.33㎡ (46.98坪) | 15,100,000円 |

松江市西津田9丁目



【分譲地概要】●所在地 / 松江市西津田9丁目 1438-13 ●総区画数 / 2区画 ●今回販売区画数 / 1区画 ●交通 / 松江市営「開運稲荷前」バス停 (900m / 徒歩12分) ●地目 / 宅地 ●用途地域 / 第二種中高層住居専用地域 ●建ぺい率 / 60% ●容積率 / 200% ●道路の幅員 / 東側 6.0m (公道) ●私道負担なし ●主な設備 / ○電気: 中国電力 ○ガス: プロパンガス ○水道: 公営水道 ○雨水: 側溝 ○汚水・雑排水: 公共下水道 ●完成年月 / 2022年3月 ●取引形態 / 売主 ●建築条件付宅地分譲 ●その他の負担金 / 水道加入金 (20mm) : 143,000円 (税込) が必要です。 ●その他の制限 / ○建築基準法第22条区域 ○松江市景観地区 ○土砂災害警戒区域に一部入りします。



| 号地 | 土地面積 | 販売価格 |
|----|------------------|-------------|
| 1 | 176.61㎡ (53.42坪) | 13,977,000円 |

※「マップコード」および「MAPCODE」は(株)デンソーの登録商標です。カーナビの種類によってはマップコードに対応していない場合があります。※QRコードは(株)デンソーウェブの登録商標です。

あつたか 住まいの相談会開催

住まいに関するなんでも相談会開催
 ●建て替え ●二世帯住宅 ●平屋住宅



自由に暮らす二世帯住宅



人気の平屋住宅

プラン相談会も同時開催

セキスイハイムの分譲地で理想のプランをカタチにしてみませんか。

