



セキスイハイム中四国

昼とは違う  
夜のモデルハウスで  
ぜひご体感ください。

詳しい会場は裏面をチェック

# 夜のあったか 体感会

Modelhouse Night tour

1/5 金 ~ 1/28 日

【完全予約制】18:00~20:00

定休日：火・水

写真はイメージです。実際とは異なります。

## WEB来場予約特典のご案内

## 同時開催イベント

E-Mailでもらえる  
ギフト券  
1,000円分  
プレゼント

Web予約はこちら



※セキスイハイム中四国株式会社の会場(展示場・分譲住宅・分譲地)へ初めてご来場される方が対象となります。※展示場・分譲住宅・分譲地をご見学のうちアンケートにご記入いただいた方が対象となります。※複数の会場へご来場いただいた場合でも、ご来場プレゼントは1回限りとなります。※Web見学予約をされたご本人様のEメールアドレスへの進呈とさせていただきます。※進呈はご来場確認後の翌月以降にEメールでの進呈となります。■詳しくはスタッフにお尋ねください。

展示場・工場etc...  
いろんな会場をまわって  
スタンプを集めよう!

セキスイハイムの  
家づくりを体感する  
スタンプラリー!

スタンプを集めると  
豪華プレゼントが  
もらえる!

家づくり  
まるごと  
体感!

セキスイハイム中四国  
デジタル  
スタンプラリー

2023 12.25(木) ~ 2024 3.31(日)  
※期間外 2024.4.3(水)

第11弾

北条駅前

詳細はこちら



Follow Me!

SEKISUIHEIM\_YAMAGUCHI

フォロー&いいね!お待ちしております!



ハイムの買取 & 再販

Beハイム

あったか、いいね

あったかハイム



# 夜

## Modelhouse Night tour のあったか体感会

Web  
ご来場予約は  
こちらから



### 会場

### 下関市 | 王司上町

## 【6号地】お子様の成長にあわせて変化できる子ども室



※間取りに表示のある家具は価格に含まれません。

- 土地面積 / 216.44㎡(65.47坪)
- 1階床面積 / 85.69㎡
- 延床面積 / 85.69㎡(25.92坪)

- 太陽光4.41kW
- 新空気工房
- 蓄電池システム
- スマートハイム・ナビ

●所在地 / 下関市王司上町一丁目192番12 ●交通 / サンデンバス「高磯」バス停より330m(徒歩5分) ●販売戸数 / 1戸 ●構造 / 木造平屋建 ●間取り / 2LDK ●販売価格 / 37,900,000円(消費税10%込) ●地目 / 宅地 ●都市計画 / 市街化調整区域 ●用途地域 / 無指定 ●建ぺい率 / 70% ●容積率 / 200% ●道路の幅員 / 南西側6.0m(アスファルト舗装) ●主な設備 / 電気: 中国電力、ガス: 個別プロパン、水道: 公営水道、雨水: 側溝、汚水・雑排水: 公共下水 ●建築年月日 / 2022年8月29日 ●負担金 / 公共下水道受益者負担金: 300円/㎡ ●取引態様 / 建物・土地: 売主

### 会場

### 下関市 | 王司川端

## 【5号地】回遊動線で家事動線の良い効率的な暮らしができる家



- 土地面積 219.76㎡(66.47坪)
- 1階床面積 91.16㎡
- 延床面積 91.16㎡(27.57坪)

- 快適エアリー
- スマートハイム・ナビ
- 太陽光7.43kW
- 蓄電池システム

※間取りに表示のある家具は価格に含まれません。

### SmartPowerStation GA

●所在地 / 下関市王司川端二丁目1298番8 ●交通 / サンデンバス「高磯」バス停より450m(徒歩6分) ●販売戸数 / 1戸 ●構造 / 軽量鉄骨造平屋建 ●間取り / 2LDK ●販売価格 / 39,800,000円(消費税10%込) ●地目 / 宅地 ●都市計画 / 市街化調整区域 ●用途地域 / 無指定 ●建ぺい率 / 70% ●容積率 / 200% ●道路の幅員 / 南側6.0m(アスファルト舗装) ●主な設備 / 電気: 中国電力(オール電化)、水道: 公営水道、雨水: 側溝、汚水・雑排水: 公共下水 ●建築年月日 / 2022年7月25日 ●取引態様 / 建物・土地: 売主 ●負担金 / 公共下水道受益者負担金: 300円/㎡ ●私道負担 / 有(分譲地内道路共有206.37㎡×1/5)

※「マップコード」および「MAPCODE」は㈱デンソーの登録商標です※カーナビの機種によってはマップコードに対応していない場合があります※QRコードは㈱デンソーウェブの登録商標です※掲載のイベント内容は変更になる場合がございます ■最新の物件情報はお問い合わせください【2023年12月18日現在の情報となります】 ■取引条件の有効期限 / 2024年1月末日

広告主

国土交通大臣許可(特-5)第20234号 国土交通大臣免許(5)第6461号 (公社)山口県宅地建物取引業協会会員 中国地区不動産公正取引協議会加盟  
**セキスイハイム中四国株式会社** 0120-118-164

【山口支店】山口市小郡維新町1番27号  
TEL. 083-974-0816  
〈営業時間〉10:00~18:00  
〈休日〉火・水曜日

私たちセキスイハイムグループは、お客様情報の適正な取り扱いに努めています。右記URLをご参照いただき、お電話にてお問い合わせください。ホームページ: https://www.sekisuiheim.com お問い合わせ先: 0120-369-816

# 夜

## Modelhouse Night tour のあったか体感会

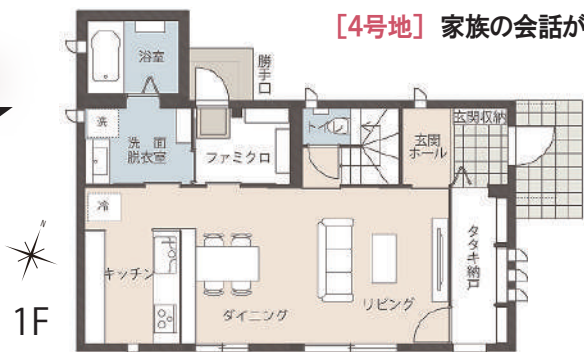
Web  
ご来場予約は  
こちらから



### 会場

### 下関市 | スマートハイムシティ下関市生野町

PRICE  
DOWN



#### [4号地] 家族の会話が自然にうまれる子育て応援住宅

#### SmartPowerStation-Urban



会場の詳細は  
こちらから  
アクセス!



360°view

※間取りに表示のある家具は価格に含まれません。

- 土地面積/187.29㎡(56.65坪)
- 1階床面積/58.76㎡
- 2階床面積/53.97㎡
- 延床面積/112.73㎡(34.10坪)

- 太陽光5.76kW
- 快適エアリー
- 蓄電池システム
- スマートハイム・ナビ

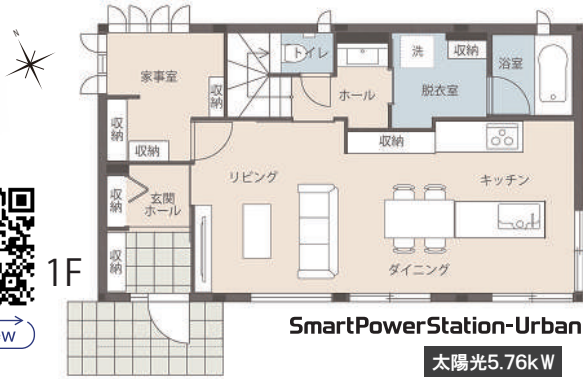
●所在地/山口県下関市生野町一丁目96番9 ●交通/JR山陽本線・幡生駅より1,040m(徒歩13分) ●販売戸数/1戸 ●構造/軽量鉄骨造2階建 ●間取り/3LDK ●販売価格/50,400,000円(消費税10%込) ●地目/宅地 ●用途地域/第二種中高層住居専用地域 ●建ぺい率/60% ●容積率/200% ●設備/電気:中国電力、ガス:都市ガス、水道:公営水道、汚水・雑排水:公共下水道、雨水:側溝 ●道路/幅員6m(アスファルト舗装) ●私道負担/有り(285㎡×1/9) ●建築年月日/2023年7月18日 ●取引態様/建物・土地:売主(セキスイハイム中四国株式会社)



### 会場

### 下関市 | 川中本町二丁目

PRICE  
DOWN



#### [2号地] LDKと隣接したテラスでアウトドア気分を楽しめる家



#### SmartPowerStation-Urban

- 太陽光5.76kW
- 蓄電池システム
- 快適エアリー
- スマートハイム・ナビ

- 土地面積/153.98㎡(46.57坪)
- 1階床面積/53.97㎡
- 2階床面積/45.87㎡
- 延床面積/99.84㎡(30.20坪)

●所在地/山口県下関市川中本町二丁目34番11 ●交通/JR山陰本線「綾羅木」駅より910m(徒歩12分) ●販売戸数/1戸 ●構造/軽量鉄骨造2階建 ●間取り/3LDK ●販売価格/50,500,000円(消費税10%込) ●地目/宅地 ●用途地域/第二種中高層住居専用地域 ●建ぺい率/60% ●容積率/200% ●設備/電気:中国電力、ガス:都市ガス、水道:公営水道、汚水・雑排水:公共下水道、雨水:側溝 ●道路/幅員6m(アスファルト舗装) ●私道負担/なし ●建築年月日/2023年7月18日 ●取引態様/建物・土地:売主(セキスイハイム中四国株式会社)

## 【分譲地情報】 ハイムタウン 下関市稗田中町

残り  
2区画  
分譲中

●所在地/山口県下関市稗田中町 ●開発行為に関する工事の検査済証/第33号(令和5年8月30日) ●交通/JR山陰本線「綾羅木」駅より約900m~930m(徒歩12分) ●今回販売区画数/2区画 ●土地面積/170.29㎡(2号地)、171.91㎡(4号地) ●販売価格/13,400,000円(2号地)、13,530,000円(4号地) ●地目/宅地 ●用途地域/第二種中高層住居専用地域 ●建ぺい率/60% ●容積率/200% ●設備/電気:中国電力、ガス:個別プロパン、水道:公営水道、汚水・雑排水:公共下水道(公共下水道受益者負担金300円/㎡)、雨水:側溝 ●道路/幅員6m(アスファルト舗装) ●私道負担/なし ●取引態様/売主(セキスイハイム中四国株式会社)

建築条件付宅地販売 当広告の土地は土地売買契約締結後3ヶ月以内にセキスイハイム中四国株式会社と住宅の建築請負契約を締結していただくことを条件として販売いたします。この期間内に住宅を建築しないことが確定したとき、または住宅の建築請負契約が成立しなかった場合は、土地売買契約は白紙となり受領した金額は全額無利息でお返しいたします。

※「マップコード」および「MAPCODE」は㈱デンソーの登録商標です※カーナビの機種によってはマップコードに対応していない場合があります※QRコードは㈱デンソーウェブの登録商標です※掲載のイベント内容は変更になる場合がございます ■最新の物件情報はお問い合わせください【2023年12月18日現在の情報となります】 ■取引条件の有効期限/2024年1月末日

国土交通大臣許可(特-5)第20234号 国土交通大臣免許(5)第6461号 (公社)山口県宅地建物取引業協会会員 中国地区不動産公正取引協議会加盟 【山口支店】山口市小郡維新町1番27号 TEL. 083-974-0816 <営業時間>10:00~18:00 <休休日>火・水曜日

# セキスイハイム中四国株式会社 0120-118-164

私たちセキスイハイムグループは、お客様情報の適正な取り扱いに努めています。右記URLをご参照いただくか、お電話にてお問い合わせください。ホームページhttps://www.sekisuiheim.com お問い合わせ先:0120-369-816



# 夜

## Modelhouse Night tour のあったか体感会

Web  
ご来場予約は  
こちらから

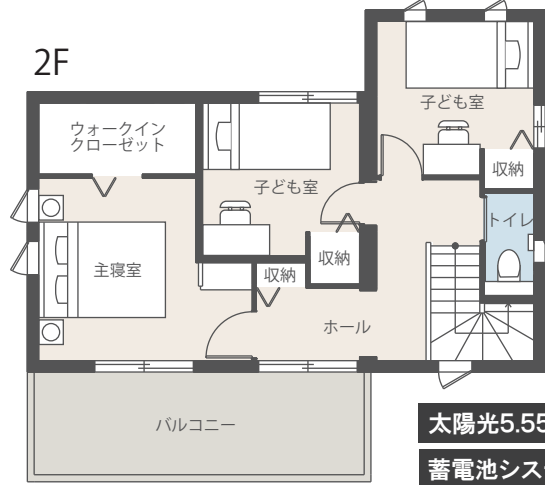
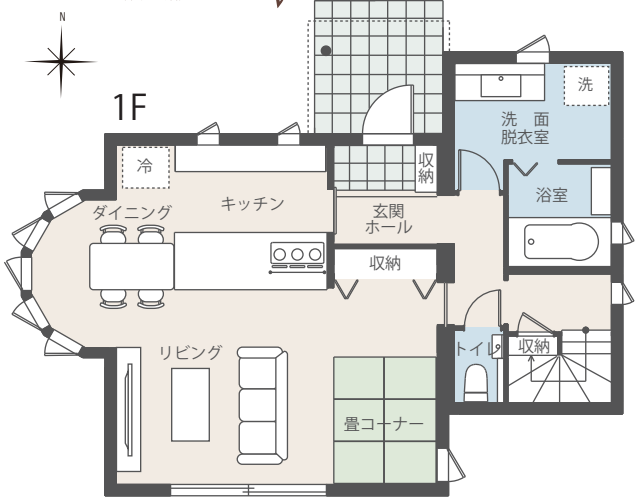


### 会場

### 宇部市 | 上条四丁目

GRAND TO YOU

#### [1号地] ボウウィンドウがあることでプラス1坪のゆとりがある家



PRICE  
DOWN

会場の詳細は  
こちらから  
アクセス!



360° view

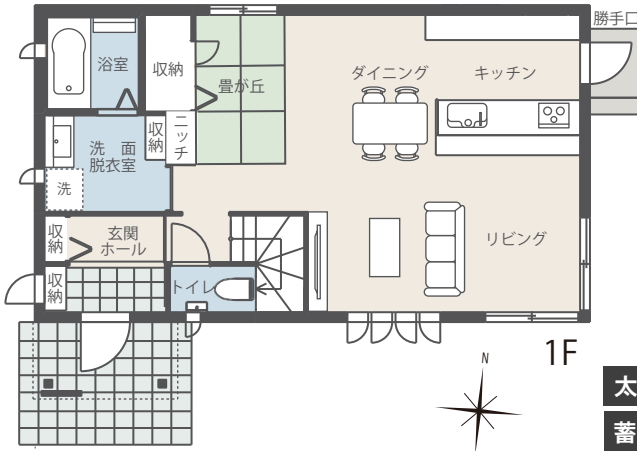
※家具は価格に含まれておりません。

●所在地/山口県宇部市上条四丁目452番3 ●交通/市営バス・香川学園前バス停より910m(徒歩12分) ●販売戸数/1戸 ●構造/木造2階建 ●間取り/3LDK ●販売価格/45,600,000円(消費税10%込) ●地目/宅地 ●用途地域/第一種中高層住居専用地域 ●建ぺい率/60% ●容積率/200% ●設備/電気:中国電力、水道:公営水道、ガス:個別プロパン、汚水・雑排水:公共下水道、雨水:側溝 ●道路の幅員/5m~6m(アスファルト舗装) ●私道負担/なし ●建築年月日/2023年9月22日 ●取引態様/土地・建物:売主(セキスイハイム中四国株式会社)

太陽光5.55kW 空気工房  
蓄電池システム スマートハイム・ナビ

■土地面積/231.11㎡(69.91坪)  
■1階床面積/53.71㎡  
■2階床面積/42.65㎡  
■延床面積/96.36㎡(29.14坪)

#### [2号地] 帰宅すると必ずリビングを通るので家族の会話が自然に生まれます



■土地面積/271.11㎡(82.01坪)  
■1階床面積/53.97㎡  
■2階床面積/51.24㎡  
■延床面積/105.21㎡(31.82坪)

●所在地/山口県宇部市上条四丁目452番4 ●交通/市営バス・香川学園前バス停より910m(徒歩12分) ●販売戸数/1戸 ●構造/軽量鉄骨造2階建 ●間取り/3LDK ●販売価格/47,200,000円(消費税10%込) ●地目/宅地 ●用途地域/第一種中高層住居専用地域 ●建ぺい率/60% ●容積率/200% ●設備/電気:中国電力、水道:公営水道、ガス:個別プロパン、汚水・雑排水:公共下水道、雨水:側溝 ●道路の幅員/5m~6m(アスファルト舗装) ●私道負担/なし ●建築年月日/2023年8月7日 ●取引態様/土地・建物:売主(セキスイハイム中四国株式会社)

PRICE  
DOWN

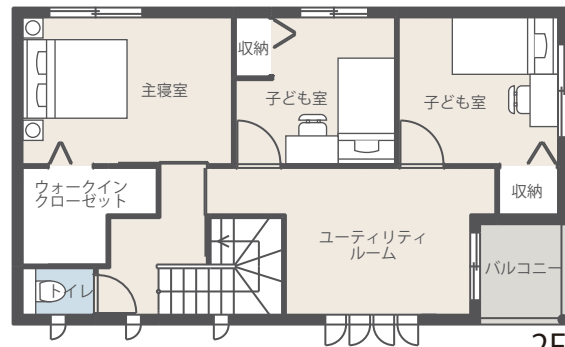
SmartPowerStation-Urban

太陽光5.76kW  
蓄電池システム  
快適エアリー  
スマートハイム・ナビ

会場の詳細は  
こちらから  
アクセス!



360° view



※家具は価格に含まれておりません。



宇部市上条  
四丁目分譲地

カーナビマップコード  
MAPCODE 95 193 641\*56

※「マップコード」および「MAPCODE」は㈱デンソーの登録商標です※カーナビの機種によってはマップコードに対応していない場合があります※QRコードは㈱デンソーウェブの登録商標です※掲載のイベント内容は変更になる場合がございます ■最新の物件情報はお問い合わせください【2023年12月18日現在の情報となります】■取引条件の有効期限/2024年1月末日

広告主

国土交通大臣許可(特-5)第20234号 国土交通大臣免許(5)第6461号 (公社)山口県宅地建物取引業協会会員 中国地区不動産公正取引協議会加盟  
**セキスイハイム中四国株式会社** 0120-118-164

【山口支店】山口市小郡維新町1番27号  
TEL. 083-974-0816  
〈営業時間〉10:00~18:00  
〈休休日〉火・水曜日

私たちセキスイハイムグループは、お客様情報の適正な取り扱いに努めています。右記URLをご参照いただき、お電話にてお問い合わせください。ホームページhttps://www.sekisuiheim.com お問い合わせ先:0120-369-816

# 夜

## Modelhouse Night tour のあったか体感会

Web  
ご来場予約は  
こちらから



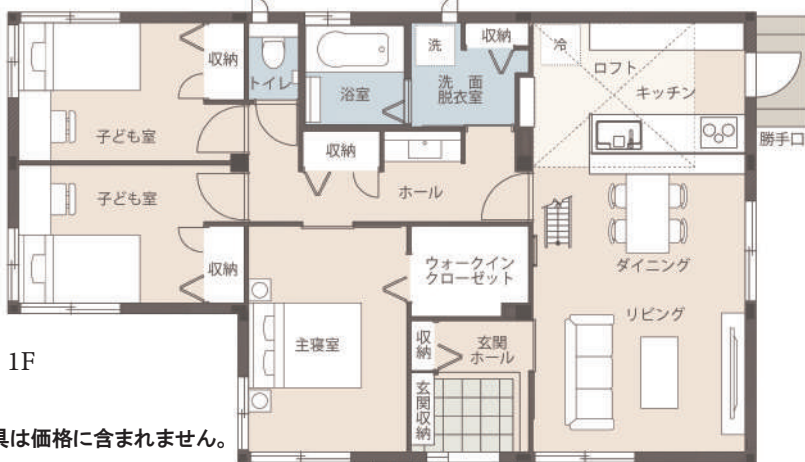
### 会場

### 山口市 | スマートハイムシティ小郡下郷2期

#### [1号地] LDKの傾斜天井で平屋ながら開放感のある空間



Parfait bj  
style



会場の詳細は  
こちらから  
アクセス!



360° view

- 太陽光5.92kW
- 快適エアリー
- 蓄電池システム
- スマートハイム・ナビ
- 土地面積/200.00㎡(60.50坪)
- 1階床面積/80.23㎡
- 延床面積/80.23㎡(24.26坪)

※間取りに表示のある家具は価格に含まれません。

- 所在地/山口県山口市小郡下郷字北村2407番10
- 交通/JR山口線・周防下郷駅より320m(徒歩4分)
- 販売戸数/1戸
- 構造/軽量鉄骨造平屋建
- 間取り/3LDK
- 販売価格/47,800,000円(消費税10%込)
- 地目/宅地
- 用途地域/第一種住居地域
- 建ぺい率/60%
- 容積率/200%
- 設備/電気:中国電力(オール電化)、水道:公営水道、汚水・雑排水:公共下水道(受益者負担金360円/㎡)、雨水:側溝
- 道路/幅員6m(アスファルト舗装)
- 私道負担/なし
- 建築年月日/2023年11月15日
- 取引態様/建物・土地:売主(セキスイハイム中四国株式会社)

- 凡例
- 電柱
  - ➡ 電柱(支線)

★:他1棟ご見学可能!

## 見学会会場



撮影日:2023年9月

### 分譲地 情報

### 山口市 | スマートハイムシティ小郡下郷2期



残り1区画分譲中

## 販売価格[6号地] 10,710,000円

【学区区】  
小郡小学校  
小郡中学校

分譲概要

- 所在地/山口県山口市小郡下郷字北村2407番15
- 交通/JR山口線・周防下郷駅より390m(徒歩5分)
- 地目/宅地
- 用途地域/第一種住居地域
- 建ぺい率/60%
- 容積率/200%
- 開発面積/2,997.81㎡
- 総区画数/11区画
- 今回販売区画数/1区画
- 土地面積/200.00㎡
- 販売価格/10,710,000円
- 設備/電気:中国電力、ガス:個別プロパン、水道:公営水道(水道加入金33,000円(税込)、審査手数料3,000円)、汚水・雑排水:公共下水道(受益者負担金360円/㎡)、雨水:側溝
- 道路/幅員5~6m(アスファルト舗装)
- 私道負担なし
- 開発行為に関する工事の検査済証/開第39号(令和3年11月19日)
- 取引態様/売主(セキスイハイム中四国株式会社)
- ※当該地には、街並みガイドラインが制定されています。建物・外構等の建築は、街並みガイドラインに基づく建築が必要です。



カーナビマップコード MAPCODE 93 333 707\*56

建築条件付  
宅地販売

当広告の土地は土地売買契約締結後3ヶ月以内にセキスイハイム中四国株式会社と住宅の建築請負契約を締結していただくことを条件として販売いたします。この期間内に住宅を建築しないことが確定したとき、または住宅の建築請負契約が成立しなかった場合は、土地売買契約は白紙となり受領した金額は全額無利息でお返しいたします。

※「マップコード」および「MAPCODE」は(株)デンソーの登録商標です※カーナビの機種によってはマップコードに対応していない場合があります※QRコードは(株)デンソーウェブの登録商標です※掲載のイベント内容は変更になる場合がございます■最新の物件情報はお問い合わせください【2023年12月18日現在の情報となります】■取引条件の有効期限/2024年1月末日

広告主

## セキスイハイム中四国株式会社



### 0120-118-164

【山口支店】山口市小郡維新町1番27号  
TEL. 083-974-0816  
＜営業時間＞10:00~18:00  
＜休日＞火・水曜日

私たちセキスイハイムグループは、お客様情報の適正な取り扱いに努めています。右記URLをご参照いただき、お電話にてお問い合わせください。ホームページhttps://www.sekisuiheim.com お問い合わせ先:0120-369-816



# 夜

## Modelhouse Night tour のあったか体感会

Web  
ご来場予約は  
こちらから



### 会場

### 山口市 | 山口市芝崎町1号地

#### [1号地] 勾配天井のある開放感あふれるLDK



■土地面積/227.49㎡(68.81坪)  
■1階床面積/90.97㎡  
■延床面積/90.97㎡(27.51坪)

太陽光5.92kW 新空気工房  
蓄電池システム スマートハイム・ナビ

詳細は  
こちらから  
アクセス!



※間取りに表示のある家具は価格に含まれません。

●所在地/山口県山口市芝崎町1844番11 ●交通/JR山口線・上山口駅より1,190m(徒歩15分) ●販売戸数/1戸 ●構造/木造平屋建 ●間取り/3LDK  
●販売価格/47,200,000円(消費税10%込) ●地目/宅地 ●用途地域/第二種住居地域 ●建ぺい率/60% ●容積率/200% ●設備/電気:中国電力、ガス:都市ガス、水道:公営水道、汚水・雑排水:公共下水道(受益者負担金191円/㎡)、雨水:側溝 ●道路/幅員6m(アスファルト舗装) ●私道負担/なし  
●建築年月日/2023年9月21日 ●取引態様/建物・土地:売主(セキスイハイム中四国株式会社)

### 分譲地 情報

### 山口市 | スマートハイムシティ小郡下郷2期



残り  
1区画  
分譲中

## 販売価格[6号地] 10,710,000円

【学校区】  
小郡小学校  
小郡中学校

分譲概要  
●所在地/山口県山口市小郡下郷字北村2407番15 ●交通/JR山口線・周防下郷駅より390m(徒歩5分) ●地目/宅地 ●用途地域/第一種住居地域 ●建ぺい率/60% ●容積率/200% ●開発面積/2,997.81㎡ ●総区画数/11区画 ●今回販売区画数/1区画 ●土地面積/200.00㎡ ●販売価格/10,710,000円 ●設備/電気:中国電力、ガス:個別プロパン、水道:公営水道(水道加入金33,000円(税込)、審査手数料3,000円)、汚水・雑排水:公共下水道(受益者負担金360円/㎡)、雨水:側溝 ●道路/幅員5~6m(アスファルト舗装) ●私道負担なし ●開発行為に関する工事の検査済証/開第39号(令和3年11月19日) ●取引態様/売主(セキスイハイム中四国株式会社)※当該地には、街並みガイドラインが制定されています。建物・外構等の建築は、街並みガイドラインに基づく建築が必要です。



詳細は  
こちらから  
アクセス!

カーナビマップコード **MAPCODE** 93 333 707\*56

建築条件付  
宅地販売

当広告の土地は土地売買契約締結後3ヶ月以内にセキスイハイム中四国株式会社と住宅の建築請負契約を締結していただくことを条件として販売いたします。この期間内に住宅を建築しないことが確定したとき、または住宅の建築請負契約が成立しなかった場合は、土地売買契約は白紙となり受領した金額は全額無利息でお返しいたします。

### 分譲地 情報

### 山口市 | スマートハイムプレイス山口芝崎町



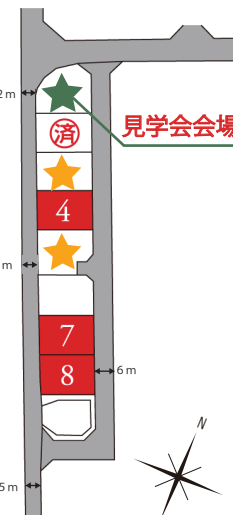
残り  
3区画  
分譲中

販売価格[4号地]

## 9,980,000円~

【学校区】  
大殿小学校  
大殿中学校

分譲概要  
●所在地/山口県山口市芝崎町1844番14他2筆 ●交通/JR山口線・上山口駅より1,100m~1,160m(徒歩14分~15分) ●開発行為に関する工事の検査済証/開第11号(令和5年4月5日) ●開発面積/2,979.40㎡ ●地目/宅地 ●用途地域/第二種住居地域 ●建ぺい率/60% ●容積率/200% ●今回販売区画数/3区画 ●土地面積/200.50㎡(4号地)・200.65㎡(7号地)・227.65㎡(8号地) ●販売価格/9,980,000円(4号地)・10,060,000円(7号地)・10,160,000円(8号地) ●設備/電気:中国電力、ガス:都市ガス、水道:公営水道(水道加入金33,000円(税込)、審査手数料3,000円)、汚水・雑排水:公共下水道(受益者負担金191円/㎡)、雨水:側溝 ●道路/幅員6m(アスファルト舗装) ●私道負担なし ●取引態様/売主(セキスイハイム中四国株式会社)



詳細は  
こちらから  
アクセス!



★:他2棟ご見学可能

※「マップコード」および「MAPCODE」は(株)デンソーの登録商標です※カーナビの機種によってはマップコードに対応していない場合があります※QRコードは(株)デンソーウェブの登録商標です※掲載のイベント内容は変更になる場合がございます ■最新の物件情報はお問い合わせください【2023年12月18日現在の情報となります】 ■取引条件の有効期限/2024年1月末日

広告主

# セキスイハイム中四国株式会社

【山口支店】山口市小郡維新町1番27号  
TEL. 083-974-0816  
＜営業時間＞10:00~18:00  
＜休休日＞火・水曜日

私たちセキスイハイムグループは、お客様情報の適正な取り扱いに努めています。右記URLをご参照いただくか、お電話にてお問い合わせください。ホームページ:https://www.sekisuiheim.com お問い合わせ先:0120-369-816

# 夜

## Modelhouse Night tour のあったか体感会

Web  
ご来場予約は  
こちらから



### 会場

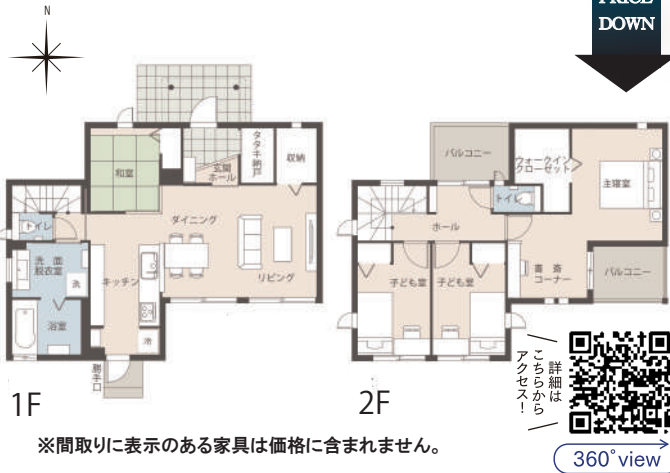
### スマートハイムシティ防府国衛

[7号地] 家族の会話が自然にうまれる子育て応援住宅

[9号地] 効率的な家事動線とアイデア収納満載の子育て応援住宅

#### SmartPowerStation-Urban

PRICE  
DOWN



※間取りに表示のある家具は価格に含まれません。

- 土地面積/202.92㎡(61.38坪)
- 1階床面積/58.23㎡
- 2階床面積/49.56㎡
- 延床面積/107.79㎡(32.60坪)

- 太陽光5.76kW
- 快適エアリー
- 蓄電池システム
- スマートハイム+ナビ

●所在地/山口県防府市国衛四丁目2277番10 ●交通/防長バス・国府中前バス停より200m(徒歩3分) ●販売戸数/1戸 ●構造/軽量鉄骨造2階建 ●間取り/4LDK ●販売価格/46,100,000円(消費税10%込) ●地目/宅地 ●用途地域/第一種中高層住居専用地域・準工業地域 ●建ぺい率/60% ●容積率/200% ●設備/電気:中国電力、ガス:都市ガス、水道:公営水道、汚水・雑排水:公共下水道、雨水:側溝 ●道路/幅員6m(アスファルト舗装) ●私道負担/なし ●建築年月日/2023年5月15日 ●取引態様/建物・土地:売主(セキスイハイム中四国株式会社)

#### GRAND TO YOU

グランツーユーファイブ

PRICE  
DOWN



※間取りに表示のある家具は価格に含まれません。

- 土地面積/207.70㎡(62.82坪)
- 1階床面積/61.07㎡
- 2階床面積/48.04㎡
- 延床面積/109.11㎡(33.00坪)

- 太陽光4.44kW
- 新空気工房
- 蓄電池システム
- スマートハイム+ナビ

●所在地/山口県防府市国衛四丁目2277番12 ●交通/防長バス・国府中前バス停より170m(徒歩3分) ●販売戸数/1戸 ●構造/木造2階建 ●間取り/4LDK ●販売価格/45,400,000円(消費税10%込) ●地目/宅地 ●用途地域/第一種中高層住居専用地域・準工業地域 ●建ぺい率/60% ●容積率/200% ●設備/電気:中国電力、ガス:都市ガス、水道:公営水道、汚水・雑排水:公共下水道、雨水:側溝 ●道路/幅員6m(アスファルト舗装) ●私道負担/なし ●建築年月日/2023年9月11日 ●取引態様/建物・土地:売主(セキスイハイム中四国株式会社)

### 分譲地 情報

### スマートハイムシティ防府国衛

残り7区画分譲中

【学校区】松崎小学校・国府中学校

販売価格[1区画]10号地

# 7,950,000円~

●電柱 ●電柱(支線)  
●電柱(支柱)

★:見学会場 ☆:他1棟ご見学可能

カーナビマップコード  
MAPCODE 93 206 279\*61

見学会場

★:見学会場 ☆:他1棟ご見学可能

●所在地/山口県防府市国衛四丁目2277番5他6筆 ●交通/防長バス・国府中前バス停より120m~210m(徒歩2分~3分) ●開発面積/3,271.49㎡ ●総区画数/12区画 ●今回販売区画数/7区画 ●土地面積/202.13㎡(1区画)~209.67㎡(1区画) ●販売価格/7,950,000円(1区画)~9,640,000円(1区画) ●最多販売価格帯/800万円台(3区画)、900万円台(3区画) ●地目/宅地 ●用途地域/第一種中高層住居専用地域・準工業地域 ●建ぺい率/60% ●容積率/200% ●設備/電気:中国電力、ガス:都市ガス、水道:公営水道(水道加入金44,000円(税込)、審査手数料1,000円)、汚水・雑排水:公共下水道、雨水:側溝 ●団地内道路/幅員6m(アスファルト舗装) ●私道負担/なし ●開発行為に関する工事の検査済証/令4分開検第17号(令和4年8月29日) ●取引態様/売主(セキスイハイム中四国株式会社) ※当団地には街並みガイドラインが制定されています。建物・外構等の建築は街並みガイドラインに基づく建築が必要です。

建築条件付宅地販売 当広告の土地は土地売買契約締結後3ヶ月以内にセキスイハイム中四国株式会社と住宅の建築請負契約を締結していただくことを条件として販売いたします。この期間内に住宅を建築しないことが確定したとき、または住宅の建築請負契約が成立しなかった場合は、土地売買契約が白紙となり受領した金額は全額無利息でお返しいたします。

※「マップコード」および「MAPCODE」は(株)デンソーの登録商標です※カーナビの機種によってはマップコードに対応していない場合があります※QRコードは(株)デンソーウェブの登録商標です※掲載のイベント内容は変更になる場合がございます ■最新の物件情報はお問い合わせください(2023年12月18日現在の情報となります) ■取引条件の有効期限/2024年1月末日

国土交通大臣許可(特-5)第20234号 国土交通大臣免許(5)第6461号 (公社)山口県宅地建物取引業協会会員 中国地区不動産公正取引協議会加盟

# セキスイハイム中四国株式会社

TEL. 083-974-0816 <営業時間>10:00~18:00 <休休日>火・水曜日

## 0120-118-164

私たちセキスイハイムグループは、お客様情報の適正な取り扱いに努めています。右記URLをご参照いただくか、お電話にてお問い合わせください。ホームページhttps://www.sekisuiheim.com お問い合わせ先:0120-369-816



# 夜

## Modelhouse Night tour のあったか体感会

Web  
ご来場予約は  
こちらから



### 会場

### 防府市 | 防府市仁井令町

#### [13号地] 家族の時間と個人の時間を両方楽しめる平屋建ての家

PRICE  
DOWN

会場の詳細は  
アクセス！



360° view



GRAND TO YOU  
グラントゥユー

※間取りに表示のある家具は価格に含まれません。

●所在地/山口県防府市仁井令町 ●交通/防長バス「鍛冶屋河内」バス停より310m(徒歩4分) ●販売戸数/1戸 ●構造/木造平屋建 ●間取り/4LDK ●販売価格/44,600,000円(消費税10%込) ●地目/宅地 ●用途地域/第一種住居地域 ●建ぺい率/60% ●容積率/200% ●設備/電気:中国電力、水道:公営水道、ガス:都市ガス、汚水・雑排水:公共下水道、雨水:側溝 ●道路の幅員/西側6.0m(アスファルト舗装) ●私道負担/なし ●建築年月日/2022年11月28日 ●取引態様/土地・建物:売主(セキスイハイム中四国株式会社)

★:見学会場

★:他1棟ご見学可能!

どちらも  
平屋です!



■土地面積/271.89㎡(82.24坪)  
■1階床面積/100.55㎡  
■延床面積/100.55㎡(30.41坪)

太陽光5.98kW 新空気工房  
蓄電池システム スマートハイム・ナビ

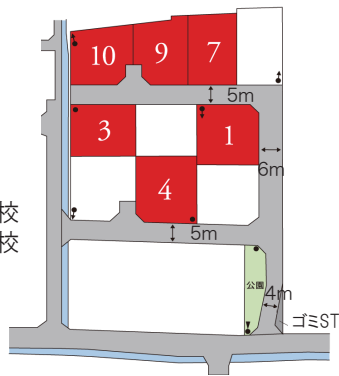


### 分譲地 情報

### 防府市 | ハイムタウン防府市石が口

残り  
6区画  
分譲中

【学校区】  
華浦小学校  
桑山中学校



### 販売価格 【1区画】3号地

# 9,990,000円~

●所在地/山口県防府市石が口二丁目881番16他5筆 ●交通/防長バス・石が口バス停より490m~510m(徒歩7分) ●開発面積/3,187.36㎡ ●総区画数/10区画 ●今回販売区画数/6区画 ●土地面積/206.19㎡(9号地)~248.07㎡(4号地) ●販売価格/9,990,000円(3号地)~12,580,000円(4号地) ●最多販売価格帯/1,000万円台(3区画) ●地目/宅地 ●用途地域/第一種中高層住居専用地域 ●建ぺい率/60% ●容積率/200% ●設備/電気:中国電力、ガス:都市ガス、水道:公営水道(水道加入金44,000円(税込)、審査手数料1,000円)、汚水・雑排水:公共下水(受益者負担金300円/㎡)、雨水:側溝 ●団地内道路/幅員4m~6m(アスファルト舗装) ●私道負担/なし ●開発行為に関する工事の検査済証/令5防開検第1-1号(令和5年4月28日) ●取引態様/売主(セキスイハイム中四国株式会社)

建築条件付  
宅地販売

当広告の土地は土地売買契約締結後3ヶ月以内にセキスイハイム中四国株式会社と住宅の建築請負契約を締結していただくことを条件として販売いたします。この期間内に住宅を建築しないことが確定したとき、または住宅の建築請負契約が成立しなかった場合は、土地売買契約は白紙となり受領した金額は全額無利息でお返しいたします。

### 分譲地 情報

### 防府市 | ハイムタウン防府市鞠生町

残り  
2区画  
分譲中

【学校区】  
華浦小学校  
桑山中学校



### 販売価格 【1区画】4号地

# 10,380,000円~

●所在地/山口県防府市鞠生町920番15(3号地)、920番16(4号地) ●交通/防長バス・保健センター前バス停より330m~340m(徒歩5分) ●開発面積/2,863.36㎡ ●今回販売区画数/2区画 ●土地面積/224.27㎡(3号地)、224.18㎡(4号地) ●販売価格/10,390,000円(3号地)、10,380,000円(4号地) ●地目/宅地 ●用途地域/第一種中高層住居専用地域、準住居地域 ●建ぺい率/60% ●容積率/200% ●設備/電気:中国電力、ガス:都市ガス、水道:公営水道(水道加入金44,000円(税込)、審査手数料1,000円)、汚水・雑排水:公共下水(受益者負担金300円/㎡)、雨水:側溝 ●団地内道路/幅員5m~6m(アスファルト舗装) ●私道負担/なし ●開発行為に関する工事の検査済証/令4防開検第47-1号(令和5年6月2日) ●取引態様/売主(セキスイハイム中四国株式会社)

※「マップコード」および「MAPCODE」は㈱デンソーの登録商標です※カーナビの機種によってはマップコードに対応していない場合があります※QRコードは㈱デンソーウェブの登録商標です※掲載のイベント内容は変更になる場合がございます ■最新の物件情報はお問い合わせください【2024年1月4日現在の情報となります】■取引条件の有効期限/2024年1月末日

広告主

国土交通大臣許可(特-5)第20234号 国土交通大臣免許(5)第6461号 (公社)山口県宅地建物取引業協会会員 中国地区不動産公正取引協議会加盟  
**セキスイハイム中四国株式会社** 0120-118-164

【山口支店】山口市小郡維新町1番27号  
TEL. 083-974-0816  
〈営業時間〉10:00~18:00  
〈休日〉火・水曜日

私たちセキスイハイムグループは、お客様情報の適正な取り扱いに努めています。右記URLをご参照いただくか、お電話にてお問い合わせください。ホームページhttps://www.sekisuihaim.com お問い合わせ先:0120-369-816



# 夜のあったか 体感会

1/5 金 ~ 1/28 日

【完全予約制】18:00~20:00

定休日：火・水

徳山展示場：撮影日2021年6月

## WEBご来場予約特典のご案内



ご予約はこちら



写真はイメージです。

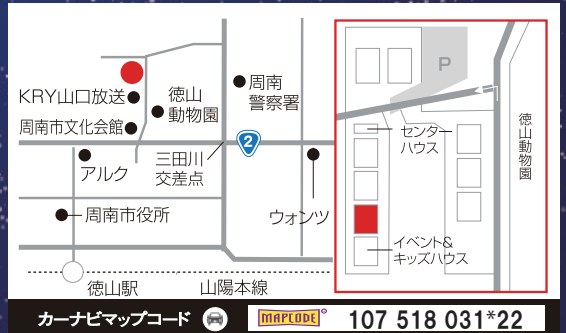
ご来場の皆様に  
周南市の欧風バル  
“ウナカシータ”さん  
のお弁当をプレゼント

- 事前予約の方に限ります
- WEB予約の際に最後の連絡事項内にご予約人数をご記入ください

会場の詳細はこちら



会場：セキスイハイム徳山展示場



※「マップコード」および「MAPCODE」は株式会社カーナビの登録商標です※カーナビの機種によってはマップコードに対応していない場合があります※QRコードは株式会社カーナビの登録商標です  
※掲載のイベント内容は変更になる場合がございます■最新の物件情報はお問い合わせください【2023年12月18日現在の情報となります】■取引条件の有効期限/2024年1月末日

Follow Me!

SEKISUIHEIM\_YAMAGUCHI

フォロー&いいね！お待ちしております♪



ハイムの買取 & 再販

Beハイム

あったか、いいね

あったかハイム

広告主

国土交通大臣許可(特-5)第20234号 国土交通大臣免許(5)第6461号 (公社)山口県宅地建物取引業協会会員 中国地区不動産公正取引協議会加盟

セキスイハイム中四国株式会社 0120-118-164

【山口支店】山口市小郡維新町1番27号

TEL. 083-974-0816

<営業時間>10:00~18:00

<定休日>火・水曜日

私たちセキスイハイムグループは、お客様情報の適正な取り扱いに努めています。右記URLをご参照いただき、お電話にてお問い合わせください。ホームページhttps://www.sekisuiheim.com お問い合わせ先:0120-369-816



# 夜

## Modelhouse Night tour のあったか体感会

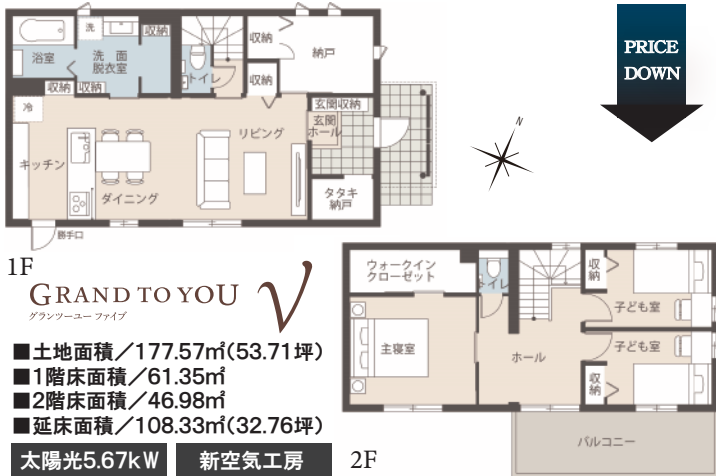
Web  
ご来場予約は  
こちらから



### 会場

### 周南市 | 周南市永源山公園前

**[2号地]** タタキ納戸などの多彩な収納が魅力のお片付け上手の家

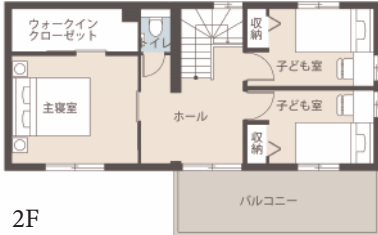


PRICE  
DOWN

1F  
**GRAND TO YOU**  
グランツーユーファイブ

- 土地面積/177.57㎡(53.71坪)
- 1階床面積/61.35㎡
- 2階床面積/46.98㎡
- 延床面積/108.33㎡(32.76坪)

太陽光5.67kW 新空気工房  
蓄電池システム スマートハイム・ナビ



2F

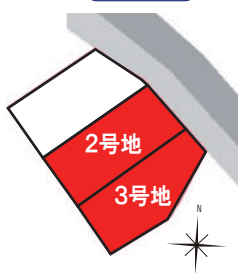
※間取りに表示のある家具は価格に含まれません。

●所在地/山口県周南市大神三丁目2341番5 ●交通/JR山陽本線・新南陽駅より1,530m(徒歩20分) ●販売戸数/1戸 ●構造/木造2階建 ●間取り/3LDK ●販売価格/42,600,000円(消費税10%込) ●地目/宅地 ●用途地域/第一種住居地域 ●建ぺい率/60% ●容積率/200% ●設備/電気:中国電力、ガス:個別プロパン、水道:公営水道、汚水・雑排水:公共下水道、雨水:側溝 ●道路/幅員18m(アスファルト舗装) ●私道負担/なし ●建築年月日/2022年8月2日 ●取引態様/建物・土地:売主(セキスイハイム中四国株式会社)



会場の詳細は  
こちらから  
アクセス!

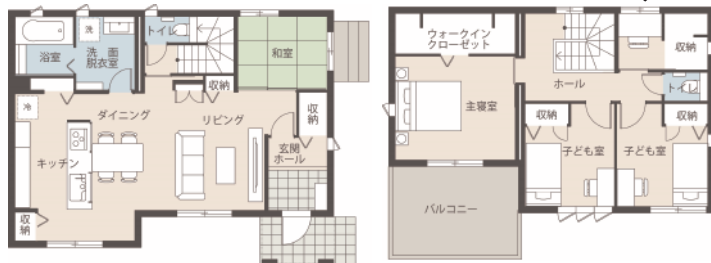
360° view



2号地外観: 2023年9月撮影

**[3号地]** 家事動線の工夫と多彩な収納で  
毎日の家事効率がアップ!  
奥様を応援する家

PRICE  
DOWN



1F

**GRAND TO YOU**  
グランツーユーファイブ

■土地面積/171.43㎡(51.85坪)  
■1階床面積/59.37㎡  
■2階床面積/50.62㎡  
■延床面積/109.99㎡(33.27坪)

太陽光4.57kW 新空気工房  
蓄電池システム スマートハイム・ナビ

2F

※間取りに表示のある家具は価格に含まれません。

●所在地/山口県周南市大神三丁目2341番6 ●交通/JR山陽本線・新南陽駅より1,530m(徒歩20分) ●販売戸数/1戸 ●構造/木造2階建 ●間取り/4LDK ●販売価格/38,300,000円(消費税10%込) ●地目/宅地 ●用途地域/第一種住居地域 ●建ぺい率/60% ●容積率/200% ●設備/電気:中国電力(オール電化)、ガス:個別プロパン、水道:公営水道、汚水・雑排水:公共下水道、雨水:側溝 ●道路/幅員18m(アスファルト舗装) ●私道負担/なし ●建築年月日/2022年2月28日 ●取引態様/建物・土地:売主(セキスイハイム中四国株式会社)

会場の詳細は  
こちらから  
アクセス!



360° view



3号地外観: 2023年9月撮影



3号地内観: 2022年2月撮影

カーナビマップコード

MAPCODE 107 572 223\*16

見学会場



※「マップコード」および「MAPCODE」は㈱デンソーの登録商標です※カーナビの機種によってはマップコードに対応していない場合があります※QRコードは㈱デンソーウェブの登録商標です※掲載のイベント内容は変更になる場合がございます ■最新の物件情報はお問い合わせください【2023年12月18日現在の情報となります】■取引条件の有効期限/2024年1月末日

広告主

国土交通大臣許可(特-5)第20234号 国土交通大臣免許(5)第6461号 (公社)山口県宅地建物取引業協会会員 中国地区不動産公正取引協議会加盟  
**セキスイハイム中四国株式会社** 0120-118-164

【山口支店】山口市小郡維新町1番27号  
TEL. 083-974-0816  
〈営業時間〉10:00~18:00  
〈休日〉火・水曜日

私たちセキスイハイムグループは、お客様情報の適正な取り扱いに努めています。右記URLをご参照いただき、お電話にてお問い合わせください。ホームページhttps://www.sekisuiheim.com お問い合わせ先:0120-369-816



# 夜

## Modelhouse Night tour のあったか体感会

Web  
ご来場予約は  
こちらから

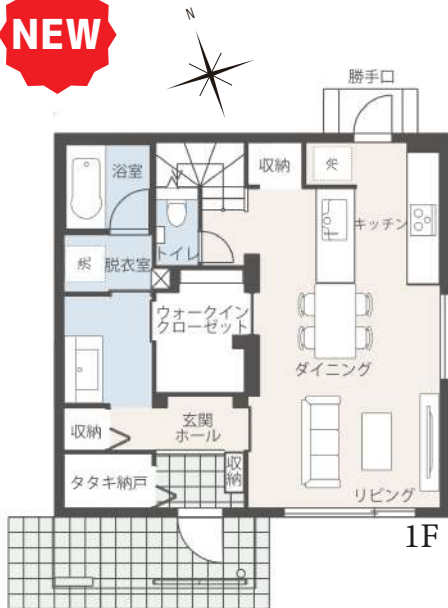


### 会場

### 下松市 | スマートハイムプレイス下松公集

#### [5号地] 吹き抜けのある開放的なLDKでも「あったかハイム」を実現する家

## NEW



※間取りに表示のある家具は価格に含まれません。

### SmartPowerStation-Urban

外観:2023年11月撮影



- 土地面積/187.78㎡(56.80坪)
- 1階床面積/55.14㎡
- 2階床面積/46.70㎡
- 延床面積/101.84㎡(30.80坪)

- 太陽光6.48kW
- 快適エアリー
- 蓄電池システム
- スマートハイム・ナビ

- 所在地/山口県下松市潮音町一丁目42番8
- 交通/防長バス・平田橋バス停より440m(徒歩6分)
- 販売戸数/1戸
- 構造/軽量鉄骨造2階建
- 間取り/3LDK
- 販売価格/49,800,000円(消費税10%込)
- 地目/宅地
- 用途地域/第一種住居地域
- 建ぺい率/60%
- 容積率/200%
- 設備/電気:中国電力、水道:公営水道、ガス:個別プロパン、汚水・雑排水:公共下水道、雨水:側溝
- 道路の幅員/5.0m(アスファルト舗装)
- 私道負担/なし
- 建築年月日/2023年11月10日
- 取引態様/土地・建物:売主(セキスイハイム中四国株式会社)

### 分譲地情報

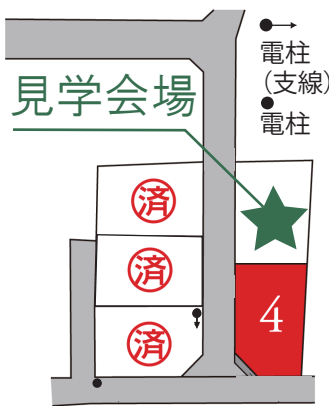
### 下松市 | スマートハイムプレイス下松公集



【学校区】  
公集小学校  
末武中学校

販売価格[1区画]4号地

# 12,946,000円



- 所在地/山口県下松市潮音町一丁目42番7
- 交通/防長バス・平田橋バス停より410m(徒歩6分)
- 開発面積/1,114.38㎡
- 今回販売区画数/1区画
- 土地面積/187.75㎡
- 販売価格/12,946,000円
- 地目/宅地
- 用途地域/第一種住居地域
- 建ぺい率/60%
- 容積率/200%
- 設備/電気:中国電力、ガス:個別プロパン、水道:公営水道(水道加入金44,000円(税込)、審査手数料1,200円)、汚水・雑排水:公共下水、雨水:側溝
- 団地内道路/幅員5m(アスファルト舗装)
- 私道負担/なし
- 開発行為に関する工事の検査済証/指令令4周土第86-5号(令和5年3月30日)
- 取引態様/売主(セキスイハイム中四国株式会社)※当団地には、街並みガイドラインが制定されています。建物・外構等の建築は、街並みガイドラインに基づく建築が必要です。

建築条件付 宅地販売 当広告の土地は土地売買契約締結後3ヶ月以内にセキスイハイム中四国株式会社と住宅の建築請負契約を締結していただくことを条件として販売いたします。この期間内に住宅を建築しないことが確定したとき、または住宅の建築請負契約が成立しなかった場合は、土地売買契約は白紙となり受領した金額は全額無利息でお返しいたします。

※「マップコード」および「MAPCODE」は株式会社デンソーの登録商標です※カーナビの機種によってはマップコードに対応していない場合があります※QRコードは株式会社デンソーウェブの登録商標です※掲載のイベント内容は変更になる場合がございます ■最新の物件情報はお問い合わせください【2023年12月18日現在の情報となります】 ■取引条件の有効期限/2024年1月末日

国土交通大臣許可(特-5)第20234号 国土交通大臣免許(5)第6461号 (公社)山口県宅建物取引業協会会員 中国地区不動産公正取引協議会加盟 **セキスイハイム中四国株式会社** 0120-118-164

【山口支店】山口市小郡維新町1番27号  
TEL. 083-974-0816  
〈営業時間〉10:00~18:00  
〈休日〉火・水曜日

私たちセキスイハイムグループは、お客様情報の適正な取り扱いに努めています。右記URLをご参照いただくか、お電話にてお問い合わせください。ホームページ<https://www.sekisuiheim.com> お問い合わせ先:0120-369-816

# 夜

## Modelhouse Night tour のあったか体感会

Web  
ご来場予約は  
こちらから



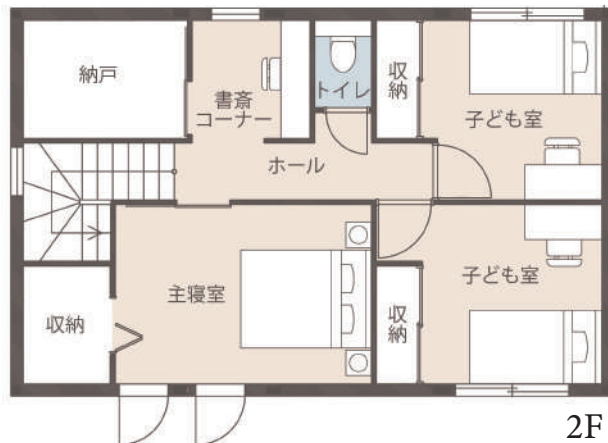
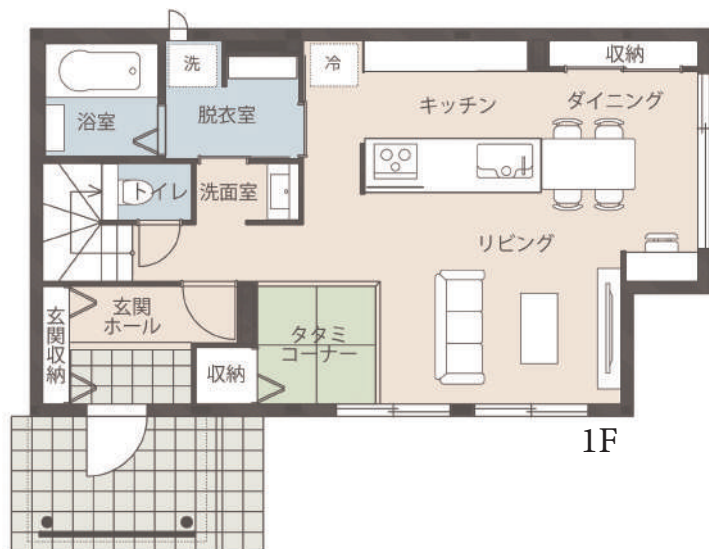
会場

岩国市 | 岩国市門前町

[7号地] 多彩な収納とコミュニケーションのアイデアで子育て家族を応援する家

PRICE  
DOWN

### SmartPowerStation-Urban



※間取り図に表示のある家具は家具配置のイメージです。

●所在地/山口県岩国市門前町一丁目157番10 ●交通/いわくにバス・門前バス停より460m(徒歩6分) ●販売戸数/1戸 ●構造/軽量鉄骨造2階建 ●間取り/3LDK ●販売価格/46,800,000円(消費税10%込) ●地目/宅地 ●用途地域/第一種住居地域 ●建ぺい率/60% ●容積率/200% ●設備/電気:中国電力、水道:公営水道、ガス:個別プロパン、汚水・雑排水:合併浄化槽、雨水:側溝 ●道路の幅員/4.5m(アスファルト舗装) ●私道負担/なし ●建築年月日/2023年7月10日 ●取引態様/土地・建物:売主(セキスイハイム中四国株式会社)

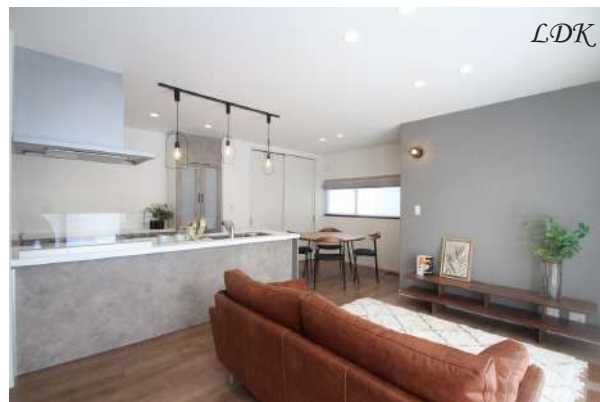
会場の詳細は  
こちらから  
アクセス!



360° view

- 土地面積/180.53㎡(54.61坪)
- 1階床面積/51.95㎡
- 2階床面積/47.77㎡
- 延床面積/99.72㎡(30.16坪)

- 太陽光5.04kW
- 快適エアリー
- 蓄電池システム
- スマートハイム・ナビ



LDK



Dining Kitchen

室内写真:2023年7月撮影  
※写真掲載の家具は販売価格に含まれます。その他の調度品は含まれません。



※「マップコード」および「MAPCODE」は㈱デンソーの登録商標です※カーナビの機種によってはマップコードに対応していない場合があります※QRコードは㈱デンソーウェブの登録商標です※掲載のイベント内容は変更になる場合がございます ■最新の物件情報はお問い合わせください【2023年12月18日現在の情報となります】■取引条件の有効期限/2024年1月末日

広告主

国土交通大臣許可(特-5)第20234号 国土交通大臣免許(5)第6461号 (公社)山口県宅地建物取引業協会会員 中国地区不動産公正取引協議会加盟  
**セキスイハイム中四国株式会社** 0120-118-164

【山口支店】山口市小郡維新町1番27号  
TEL. 083-974-0816  
〈営業時間〉10:00~18:00  
〈定休日〉火・水曜日

私たちセキスイハイムグループは、お客様情報の適正な取り扱いに努めています。右記URLをご参照いただくか、お電話にてお問い合わせください。ホームページhttps://www.sekisuiheim.com お問い合わせ先:0120-369-816



# 夜

## Modelhouse Night tour のあったか体感会

Web  
ご来場予約は  
こちらから



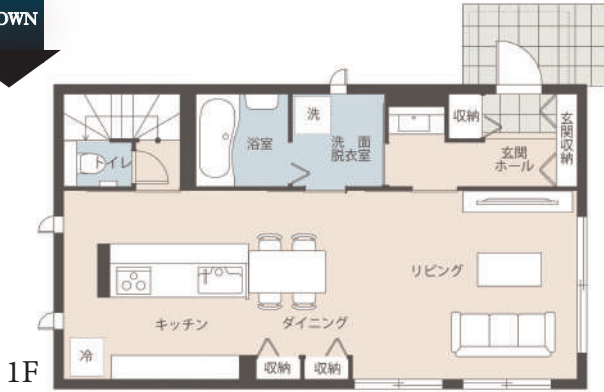
会場

光市 | 光井

PRICE  
DOWN

[2号地] 随所に収納を設けたお片付け上手な家

### SmartPowerStation-Urban



※間取りに表示のある家具は価格に含まれません。

- 土地面積/208.79㎡(63.15坪)
- 1階床面積/53.97㎡
- 2階床面積/51.14㎡
- 延床面積/105.11㎡(31.79坪)

- 太陽光5.76kW
- 快適エアリー
- 蓄電池システム
- スマートハイム・ナビ

●所在地/山口県光市中央一丁目13番25 ●交通/防長バス・北河畑バス停より210m(徒歩3分) ●販売戸数/1戸 ●構造/軽量鉄骨造2階建 ●間取り/3LDK ●販売価格/45,500,000円(消費税10%込) ●地目/宅地 ●用途地域/近隣商業地域 ●建ぺい率/80% ●容積率/200% ●設備/電気:中国電力、ガス:個別プロパン、水道:公営水道、汚水・雑排水:公共下水道、雨水:側溝 ●道路/幅員5m(アスファルト舗装) ●私道負担/あり(団地内道路共有129.45㎡×2/5) ●その他の制限/準防火地域 ●建築年月日/2023年3月31日 ●取引態様/土地・建物:売主(セキスイハイム中四国株式会社)



外観:2023年7月撮影 内観:2023年5月撮影



カーナビマップコード

MAPCODE 107 144 256\*56

見学会場



写真掲載の家具は販売価格に含まれます。その他の調度品は販売価格に含まれません。



※「マップコード」および「MAPCODE」は㈱デンソーの登録商標です※カーナビの機種によってはマップコードに対応していない場合があります※QRコードは㈱デンソーウェブの登録商標です※掲載のイベント内容は変更になる場合がございます ■最新の物件情報はお問い合わせください【2023年12月18日現在の情報となります】■取引条件の有効期限/2024年1月末日

広告主

国土交通大臣許可(特-5)第20234号 国土交通大臣免許(5)第6461号 (公社)山口県宅地建物取引業協会会員 中国地区不動産公正取引協議会加盟 【山口支店】山口市小郡維新町1番27号 TEL. 083-974-0816 <営業時間>10:00~18:00 <定休日>火・水曜日

# セキスイハイム中四国株式会社 0120-118-164

私たちセキスイハイムグループは、お客様情報の適正な取り扱いに努めています。右記URLをご参照いただくか、お電話にてお問い合わせください。ホームページ<https://www.sekisuiheim.com> お問い合わせ先:0120-369-816

# 夜

## Modelhouse Night tour のあったか体感会

Web  
ご来場予約は  
こちらから

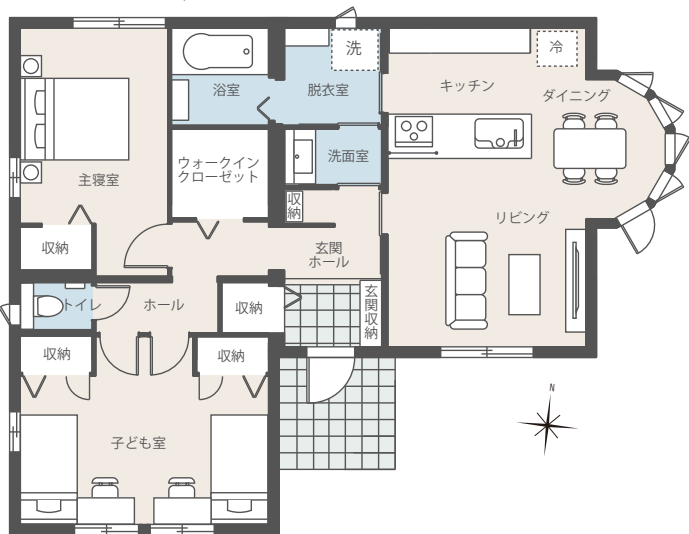


### 会場

### 光市 | 光市光井四丁目

GRAND TO YOU  
グランドトゥユー

### [6号地] 明るい陽射しが差し込む平屋建ての家



PRICE  
DOWN



会場の詳細は  
こちらから  
アクセス！

360° view



※間取りに表示のある家具は価格に含まれません。

- 土地面積/205.19㎡(62.06坪) ■太陽光7.40kW ■新空気工房
- 1階床面積/79.39㎡ ■蓄電池システム ■スマートハイム・ナビ
- 延床面積/79.39㎡(24.01坪)

外観・内観撮影日:2023年7月

※写真に掲載の家具は販売価格に含まれます。調度品は含まれません。

- 所在地/山口県光市光井四丁目1930番21 ●交通/光市営バス・光スポーツ公園前バス停より380m(徒歩5分) ●販売戸数/1戸 ●構造/木造平屋建 ●間取り/2LDK ●販売価格/41,200,000円(消費税10%込) ●地目/宅地 ●用途地域/第一種中高層住居専用地域 ●建ぺい率/60% ●容積率/200% ●設備/電気:中国電力(オール電化)、水道:公営水道、汚水:雑排水:公共下水道、雨水:側溝 ●道路/幅員5m(アスファルト舗装) ●私道負担/なし ●建築年月日/2023年6月29日 ●取引態様/土地:建物:売主(セキスイハイム中四国株式会社)

### 分譲地 情報

### 光市 | 光市光井四丁目

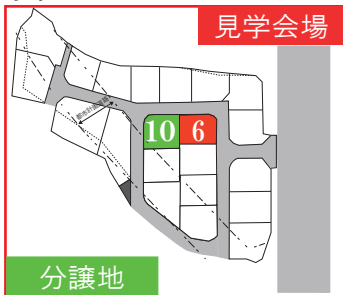


## 販売価格(1区画)10号地 9,320,000円

【学校区】  
光井小学校  
光井中学校



詳細は  
こちらから  
アクセス！



カーナビマップコード  
107 145 678\*12

#### 分譲概要

- 所在地/山口県光市中央四丁目1930番25 ●開発面積/6,009.00㎡ ●開発行為に関する工事の検査済証/光都第718号(令和5年2月8日) ●交通/光市営バス・光スポーツ公園前バス停より380m(徒歩5分) ●総区画数/21区画 ●今回販売区画数/1区画 ●土地面積/220.10㎡ ●販売価格/9,320,000円 ●地目/宅地 ●用途地域/第一種中高層住居専用地域 ●建ぺい率/60% ●容積率/200% ●設備/電気:中国電力、ガス:個別プロパン、水道:公営水道(水道加入金52,800円(税込))、汚水・雑排水:公共下水道、雨水:側溝 ●道路/幅員5.0m(アスファルト舗装) ●私道負担/なし ●備考/都市計画道路あり ●取引態様/売主(セキスイハイム中四国株式会社)

建築条件付 宅地販売 当広告の土地は土地売買契約締結後3ヶ月以内にセキスイハイム中四国株式会社と住宅の建築請負契約を締結していただくことを条件として販売いたします。この期間内に住宅を建築しないことが確定したとき、または住宅の建築請負契約が成立しなかった場合は、土地売買契約は白紙となり受領した金額は全額無利息でお返しいたします。

※「マップコード」および「MAPCODE」は(株)デンソーの登録商標です※カーナビの機種によってはマップコードに対応していない場合があります※QRコードは(株)デンソーウェブの登録商標です※掲載のイベント内容は変更になる場合がございます ■最新の物件情報はお問い合わせください【2023年12月23日現在の情報となります】■取引条件の有効期限/2024年1月末日

国土交通大臣許可(特-5)第20234号 国土交通大臣免許(5)第6461号 (公社)山口県宅地建物取引業協会会員 中国地区不動産公正取引協議会加盟 【山口支店】山口市小郡維新町1番27号 TEL. 083-974-0816 <営業時間>10:00~18:00 <休休日>火・水曜日

私たちセキスイハイムグループは、お客様情報の適正な取り扱いに努めています。右記URLをご参照いただき、お電話にてお問い合わせください。ホームページhttps://www.sekisuiheim.com お問い合わせ先:0120-369-816