

未来基準の
住まいと暮らしを
ここから。

見の価値ある分譲地

ハイム賢学会

SEKISUI HEIM CHUSHIKOKU

10/28(土) ~ 11/19(日)

【完全予約制】10:00~17:00

定休日：火・水

人生のあらゆるシーンをいつまでも上質に支え続ける

セキスイハイム中四国のまちづくりコンセプト

帰るのが楽しみになる快適な住まいを体感

一年中、快適で家族を包みたい。採光・通風に配慮したまちなみと抗ウイルスフィルターを採用した先進の換気・空調システムを体感いただけます。

サステナブルな安心を実感

高品質なテクノロジーで住まいを安心、安全にするため、立地条件に合わせ、最先端のインフラ技術を可能な限り採用しています。サステナブルな住まいをご覧ください。

万が一の時に安心できる設備を体感

いかなる時も家族が安心して過ごせるように。日々のセキュリティや非常時の電源など、必要な設備がまち・家単位で充実して備わっています。実際の設備をぜひご覧ください。

Follow Me!

SEKISUIHEIM_YAMAGUCHI



フォロー&いいね！お待ちしております♪

ご来場予約特典
PRESENT



Webご来場予約のうえ

ご来場いただいた方に

Amazonギフトカード
1,000円分プレゼント!

Web
ご来場予約は
こちらから



※セキスイハイム中四国株式会社の会場(展示場・分譲住宅・分譲地へご来場されたことがない方)へ初めてご来場される方が対象となります。※展示場・分譲住宅・分譲地をご見学いただいた場合でも、ご来場プレゼントは1回限りとなります。※Web見学予約をされたご本人様のEメールアドレスへの進呈とさせていただきます。※進呈はご来場確認後の翌月以降にEメールでの進呈となります。※本キャンペーンは予告なく終了する場合がございます。※本キャンペーンはセキスイハイム中四国株式会社による提供です。本キャンペーンについてのお問い合わせはAmazonではお受けしておりません。セキスイハイム中四国株式会社キャンペーン事務局[info@816c.jp]までお願いいたします。Amazon、Amazon.co.jpおよびこれらのロゴはAmazon.com, Inc.またはその関連会社の商標です。※他のキャンペーンとの併用不可。■イベント期間中、お一家族様、各1回限り。■詳しくはスタッフにお尋ねください。※QRコードは(株)デンソーウェブの登録商標です。

ご来場特典
PRESENT

瀬戸田レモンケーキ
島ごころ(3個入り)を
プレゼント!

各会場各日先着20組様



広島・瀬戸田町のレモン産地から生まれた、レモンの酸味ではなく香りを楽しむレモンケーキ。生地に特製のレモンジャムを練り込みレモンの香りをケーキに封じ込めています。G7広島のコーヒーブレイクタイムに採用されたお菓子です。

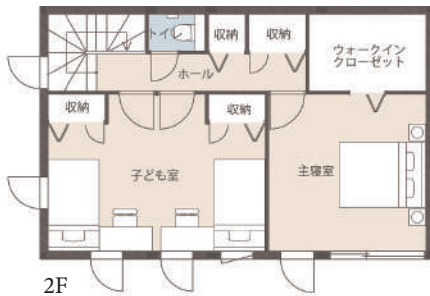
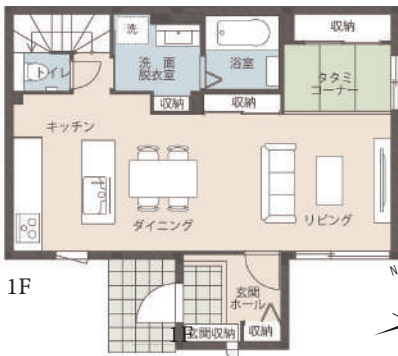


会場

岩国市 | 岩国市門前町

【2号地】木目調の明るい内装で家族皆が笑顔になれる家

SmartPowerStation-Urban



●所在地/山口県岩国市門前町一丁目157番5 ●交通/いわくにバス・門前バス停より480m(徒歩6分) ●販売戸数/1戸 ●構造/軽量鉄骨造2階建 ●間取り/2LDK ●販売価格/49,600,000円(消費税10%込) ●地目/宅地 ●用途地域/第一種住居地域 ●建ぺい率/60% ●容積率/200% ●設備/電気:中国電力、水道:公営水道、ガス:個別プロパン、汚水・雑排水:合併浄化槽、雨水:側溝 ●道路の幅員/4.5m(アスファルト舗装) ●私道負担/なし ●建築年月日/2023年7月10日 ●取引態様/土地・建物:売主(セキスイハイム中四国株式会社)

- 土地面積/176.66㎡(53.43坪)
- 1階床面積/52.56㎡
- 2階床面積/47.77㎡
- 延床面積/100.33㎡(30.34坪)

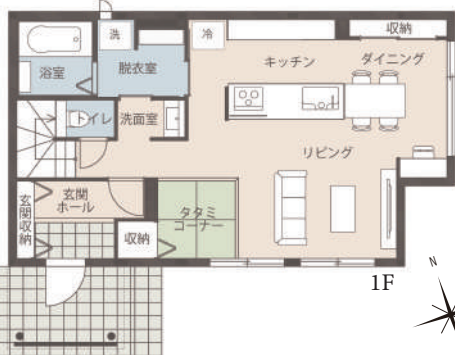
- 太陽光5.04kW 快適エアリー
- 蓄電池システム スマートハイム・ナビ

会場の詳細は
こちらから
アクセス!



※間取りに表示のある家具は価格に含まれません。

【7号地】多彩な収納とコミュニケーションのアイデアで子育て家族を応援する家



- 土地面積/180.53㎡(54.61坪)
- 1階床面積/51.95㎡
- 2階床面積/47.77㎡
- 延床面積/99.72㎡(30.16坪)

- 太陽光5.04kW 快適エアリー
- 蓄電池システム スマートハイム・ナビ

会場の詳細は
こちらから
アクセス!



※間取りに表示のある家具は価格に含まれません。

SmartPowerStation-Urban

●所在地/山口県岩国市門前町一丁目157番10 ●交通/いわくにバス・門前バス停より430m(徒歩6分) ●販売戸数/1戸 ●構造/軽量鉄骨造2階建 ●間取り/3LDK ●販売価格/49,900,000円(消費税10%込) ●地目/宅地 ●用途地域/第一種住居地域 ●建ぺい率/60% ●容積率/200% ●設備/電気:中国電力、水道:公営水道、ガス:個別プロパン、汚水・雑排水:合併浄化槽、雨水:側溝 ●道路の幅員/4.5m(アスファルト舗装) ●私道負担/なし ●建築年月日/2023年7月10日 ●取引態様/土地・建物:売主(セキスイハイム中四国株式会社)



分譲地
情報

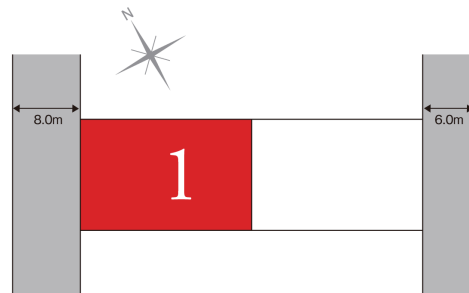
岩国市 | 岩国市御庄五丁目



【学校区】
御庄小学校
岩国中学校

販売価格【1区画】1号地

13,600,000円



●所在地/山口県岩国市御庄五丁目 ●交通/いわくにバス・沖市バス停より180m(徒歩3分) ●地目/宅地 ●用途地域/準工業地域 ●建ぺい率/60% ●容積率/200% ●総区画数/2区画 ●今回販売区画数/1区画 ●土地面積/25.635㎡ ●販売価格/13,600,000円 ●設備/電気:中国電力、水道:公営水道、ガス:個別プロパン、汚水・雑排水:合併浄化槽、雨水:側溝 ●道路の幅員/8.0m(アスファルト舗装) ●私道負担/なし ●取引態様/売主(セキスイハイム中四国株式会社)

建築条件付 当広告の土地は土地売買契約締結後3ヶ月以内にセキスイハイム中四国株式会社と住宅の建築請負契約を締結していただくことを条件として販売いたします。この期間内に住宅
宅地販売 を建築しないことが確定したとき、または住宅の建築請負契約が成立しなかった場合は、土地売買契約は白紙となり受領した金額は全額無利息でお返しいたします。

※「マップコード」および「MAPCODE」は株式会社デンソーの登録商標です※カーナビの機種によってはマップコードに対応していない場合があります※QRコードは株式会社デンソーウェブの登録商標です※掲載のイベント内容は変更になる場合がございます■最新の物件情報はお問い合わせください【2023年10月16日現在の情報となります】■取引条件の有効期限/2023年11月末日

広告主

国土交通大臣許可(特-5)第20234号 国土交通大臣免許(5)第6461号 (公社)山口県宅地建物取引業協会会員 中国地区不動産公正取引協議会加盟 **セキスイハイム中四国株式会社** 0120-118-164

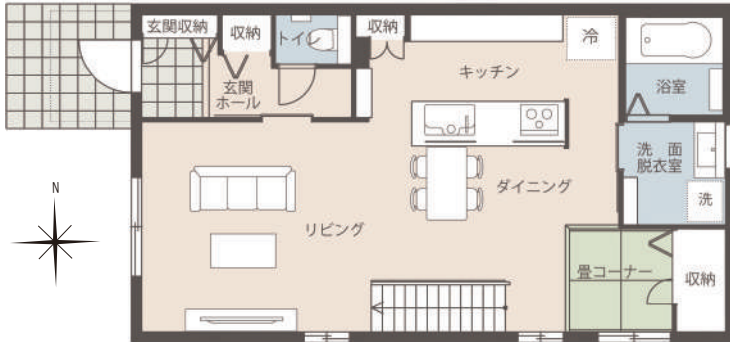
【山口支店】山口市小郡維新町1番27号
TEL. 083-974-0816
<営業時間>10:00~18:00
<休休日>火・水曜日

私たちセキスイハイムグループは、お客様情報の適正な取り扱いに努めています。右記URLをご参照いただくか、お電話にてお問い合わせください。ホームページ:https://www.sekisuiheim.com お問い合わせ先:0120-369-816

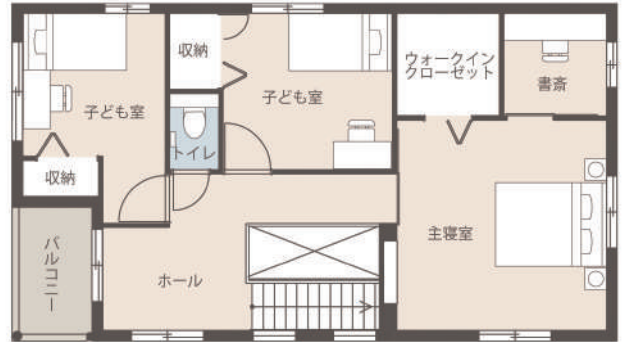


会場

光市 | 光市虹ヶ浜1号地



1F



2F

SmartPowerStation-Urban

●所在地/山口県光市虹ヶ浜一丁目 ●交通/JR山陽本線光駅から約370m(徒歩5分) ●販売戸数/1戸 ●構造/軽量鉄骨造2階建 ●間取り/3LDK ●販売価格/48,300,000円(消費税10%込) ●地目/宅地 ●用途地域/商業地域 ●建ぺい率/80% ●容積率/400% ●設備/電気:中国電力、ガス:個別プロパン、水道:公営水道、汚水・雑排水:公共下水道、雨水:側溝 ●道路/西側4.5m~5.9m(アスファルト舗装) ●私道負担/なし ●その他の制限/準防火地域 ●建築年月日/2023年6月27日 ●取引態様/土地・建物:売主(セキスイハイム中四国株式会社)

太陽光5.76kW

快適エアリー

蓄電池システム

スマートハイム・ナビ

■土地面積/151.94㎡(45.96坪)
 ■1階床面積/55.21㎡
 ■2階床面積/50.40㎡
 ■延床面積/105.61㎡(31.94坪)

カーナビマップコード
 MAPCODE 107 200 404*64



外観撮影日:2023年7月

分譲地
 情報

光市 | 光市虹ヶ浜



販売価格[1区画]2号地
9,930,000円~



【学区区】
 浅江小学校
 浅江中学校

ここからは
 アクセス!



● 電柱

★ :見学会会場



分譲概要

●所在地/山口県光市虹ヶ浜一丁目1番13他1筆 ●交通/JR山陽本線・光駅より340m(徒歩5分) ●今回販売区画数/2区画 ●土地面積/155.51㎡(2号地)・151.18㎡(4号地) ●販売価格/9,930,000円(2号地)・10,710,000円(4号地) ●地目/宅地 ●用途地域/商業地域 ●建ぺい率/80% ●容積率/400% ●設備/電気:中国電力、ガス:個別プロパン、水道:公営水道(水道加入金52,800円(税込))、汚水・雑排水:公共下水道、雨水:側溝 ●道路/西側幅員4.0m~5.0m、南側幅員7.3m(アスファルト舗装) ●私道負担/なし ●その他の制限/準防火地域 ●取引態様/売主(セキスイハイム中四国株式会社)

建築条件付
 宅地販売

当広告の土地は土地売買契約締結後3ヶ月以内にセキスイハイム中四国株式会社と住宅の建築請負契約を締結していただくことを条件として販売いたします。この期間内に住宅を建築しないことが確定したとき、または住宅の建築請負契約が成立しなかった場合は、土地売買契約は白紙となり受領した金額は全額無利息でお返しいたします。

※「マップコード」および「MAPCODE」は株式会社デンソーの登録商標です※カーナビの機種によってはマップコードに対応していない場合があります※QRコードは株式会社デンソーウェブの登録商標です※掲載のイベント内容は変更になる場合がございます■最新の物件情報はお問い合わせください【2023年10月16日現在の情報となります】■取引条件の有効期限/2023年11月末日

広告主

国土交通大臣許可(特-5)第20234号 国土交通大臣免許(5)第6461号 (公社)山口県宅地建物取引業協会会員 中国地区不動産公正取引協議会加盟
セキスイハイム中四国株式会社 0120-118-164

【山口支店】山口市小郡維新町1番27号
 TEL. 083-974-0816
 <営業時間>10:00~18:00
 <休休日>火・水曜日

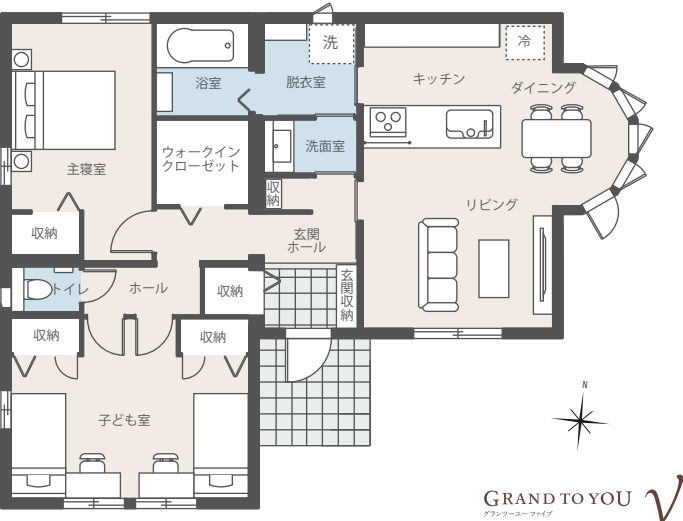
私たちセキスイハイムグループは、お客様情報の適正な取り扱いに努めています。右記URLをご参照いただくか、お電話にてお問い合わせください。ホームページ:https://www.sekisuiheim.com お問い合わせ先:0120-369-816



会場

光市 | 光市光井四丁目

[6号地] 明るい陽射しが差し込む平屋建ての家

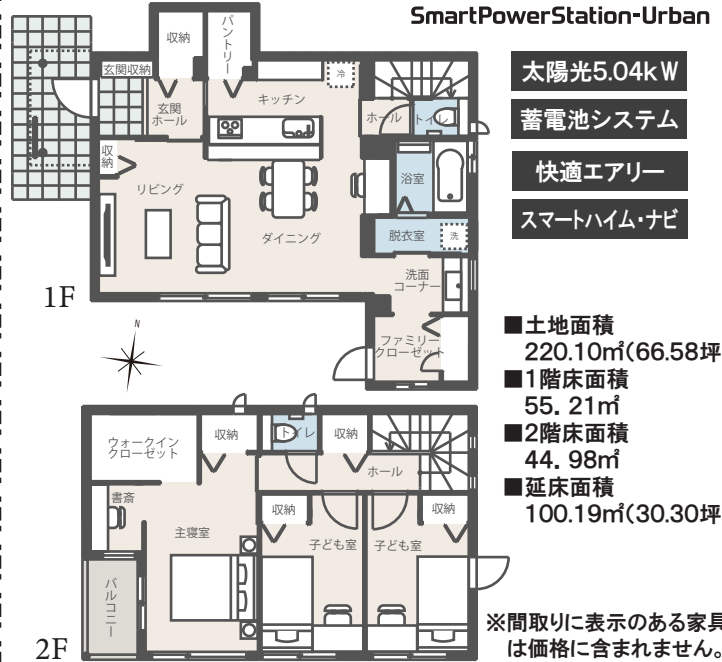


※間取りに表示のある家具は価格に含まれません。

- 土地面積/205.19㎡(62.06坪) ■太陽光7.40kW ■新空気工房
- 1階床面積/79.39㎡ ■蓄電池システム ■スマートハイム・ナビ
- 延床面積/79.39㎡(24.01坪)

●所在地/山口県光市光井四丁目1930番21 ●交通/光市営バス・光スポーツ公園前バス停より380m(徒歩5分) ●販売戸数/1戸 ●構造/木造平屋建 ●間取り/2LDK ●販売価格/43,500,000円(消費税10%込) ●地目/宅地 ●用途地域/第一種中高層住居専用地域 ●建ぺい率/60% ●容積率/200% ●設備/電気:中国電力(オール電化)、水道:公営水道、汚水・雑排水:公共下水道、雨水:側溝 ●道路/幅員5m(アスファルト舗装) ●私道負担/なし ●建築年月日/2023年6月29日 ●取引態様/土地・建物:売主(セキスイハイム中四国株式会社)

[11号地] 適材適所に多彩な収納を設けた家



- 土地面積 220.10㎡(66.58坪)
- 1階床面積 55.21㎡
- 2階床面積 44.98㎡
- 延床面積 100.19㎡(30.30坪)

※間取りに表示のある家具は価格に含まれません。

●所在地/山口県光市光井四丁目1930番26 ●交通/光市営バス・光スポーツ公園前バス停より430m(徒歩6分) ●販売戸数/1戸 ●構造/軽量鉄骨造二階建 ●間取り/3LDK ●販売価格/47,800,000円(消費税10%込) ●地目/宅地 ●用途地域/第一種中高層住居専用地域 ●建ぺい率/60% ●容積率/200% ●設備/電気:中国電力(オール電化)、水道:公営水道、汚水・雑排水:公共下水道、雨水:側溝 ●道路/幅員5m(アスファルト舗装) ●私道負担/なし ●建築年月日/2023年6月29日 ●取引態様/土地・建物:売主(セキスイハイム中四国株式会社) ●その他制限/都市計画道路あり

分譲地情報

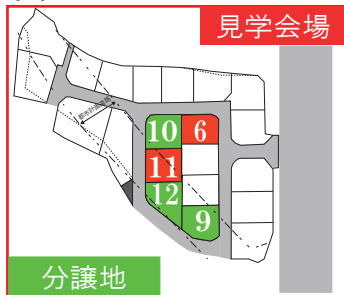
光市 | 光市光井四丁目



販売価格(1区画)10号地

9,320,000円~

【学校区】
光井小学校
光井中学校



カーナビマップコード
107 145 678*12

分譲概要

●所在地/山口県光市中央四丁目1930番24(9号地)・1930番25(10号地)・1930番27(12号地) ●開発面積/6,009.00㎡ ●開発行為に関する工事の検査済証/光都第718号(令和5年2月8日) ●交通/光市営バス・光スポーツ公園前バス停より380m~430m(徒歩5分~6分) ●総区画数/21区画 ●今回販売区画数/3区画 ●土地面積/220.10㎡(10号地)・220.11㎡(12号地)・223.53㎡(9号地) ●販売価格/9,320,000円(10号地)・9,460,000円(12号地)・9,490,000円(9号地) ●地目/宅地 ●用途地域/第一種中高層住居専用地域 ●建ぺい率/60% ●容積率/200% ●設備/電気:中国電力、ガス:個別プロパン、水道:公営水道(水道加入金52,800円(税込))、汚水・雑排水:公共下水道、雨水:側溝 ●道路/幅員5.0m(アスファルト舗装) ●私道負担/なし ●備考/9号地、12号地には都市計画道路あり。 ●取引態様/売主(セキスイハイム中四国株式会社)

建築条件付 当広告の土地は土地売買契約締結後3ヶ月以内にセキスイハイム中四国株式会社と住宅の建築請負契約を締結していただくことを条件として販売いたします。この期間内に住宅を建築しないことが確定したとき、または住宅の建築請負契約が成立しなかった場合は、土地売買契約は白紙となり受領した金額は全額無利息でお返しいたします。

※「マップコード」および「MAPCODE」は株式会社セキスイハイムの登録商標です※カーナビの機種によってはマップコードに対応していない場合があります※QRコードは株式会社セキスイハイムの登録商標です※掲載のイベント内容は変更になる場合がございます ■最新の物件情報はお問い合わせください【2023年10月16日現在の情報となります】 ■取引条件の有効期限/2023年11月末日

国土交通大臣許可(特-5)第20234号 国土交通大臣免許(5)第6461号 (公社)山口県宅地建物取引業協会会員 中国地区不動産公正取引協議会加盟
セキスイハイム中四国株式会社 0120-118-164
【山口支店】山口市小郡維新町1番27号 TEL. 083-974-0816 <営業時間>10:00~18:00 <休休日>火・水曜日

私たちセキスイハイムグループは、お客様情報の適正な取り扱いに努めています。右記URLをご参照いただくか、お電話にてお問い合わせください。ホームページ:https://www.sekisuiheim.com お問い合わせ先:0120-369-816



会場

周南市 | 周南市永源山公園前

[2号地] タタキ納戸などの多彩な収納が魅力のお片付け上手の家



会場の詳細は
こちらから
アクセス!

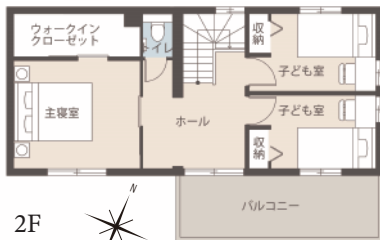


360° view

1F GRAND TO YOU

- 土地面積/177.57㎡(53.71坪)
- 1階床面積/61.35㎡
- 2階床面積/46.98㎡
- 延床面積/108.33㎡(32.76坪)

- 太陽光5.67kW 新空気工房
- 蓄電池システム スマートハイム・ナビ

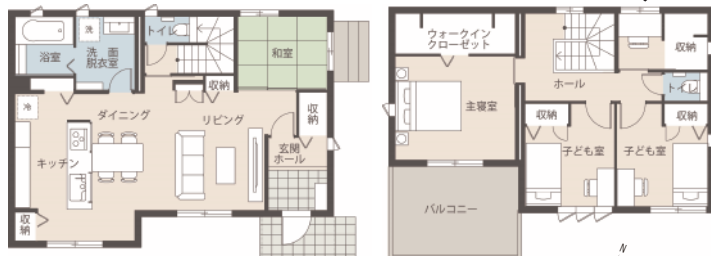


2F

※間取りに表示のある家具は価格に含まれません。

- 所在地/山口県周南市大神三丁目2341番5 ●交通/JR山陽本線・新南陽駅より1,530m(徒歩20分) ●販売戸数/1戸 ●構造/木造2階建 ●間取り/3LDK ●販売価格/46,300,000円(消費税10%込) ●地目/宅地 ●用途地域/第一種住居地域 ●建ぺい率/60% ●容積率/200% ●設備/電気:中国電力、ガス:個別プロパン、水道:公営水道、汚水・雑排水:公共下水道、雨水:側溝 ●道路/幅員18m(アスファルト舗装) ●私道負担/なし ●建築年月日/2022年8月2日 ●取引態様/建物・土地:売主(セキスイハイム中四国株式会社)

[3号地] 家事動線の工夫と多彩な収納で
毎日の家事効率がアップ!
奥様を応援する家



PRICE
DOWN

1F GRAND TO YOU

- 土地面積/171.43㎡(51.85坪)
- 1階床面積/59.37㎡
- 2階床面積/50.62㎡
- 延床面積/109.99㎡(33.27坪)

- 太陽光4.57kW 新空気工房
- 蓄電池システム スマートハイム・ナビ

※間取りに表示のある家具は価格に含まれません。



2023年2月撮影

会場の詳細は
こちらから
アクセス!



360° view

- 所在地/山口県周南市大神三丁目2341番6 ●交通/JR山陽本線・新南陽駅より1,530m(徒歩20分) ●販売戸数/1戸 ●構造/木造2階建 ●間取り/4LDK ●販売価格/39,900,000円(消費税10%込) ●地目/宅地 ●用途地域/第一種住居地域 ●建ぺい率/60% ●容積率/200% ●設備/電気:中国電力(オール電化)、ガス:個別プロパン、水道:公営水道、汚水・雑排水:公共下水道、雨水:側溝 ●道路/幅員18m(アスファルト舗装) ●私道負担/なし ●建築年月日/2022年2月28日 ●取引態様/建物・土地:売主(セキスイハイム中四国株式会社)

分譲地情報

周南市 | 周南市川崎一丁目

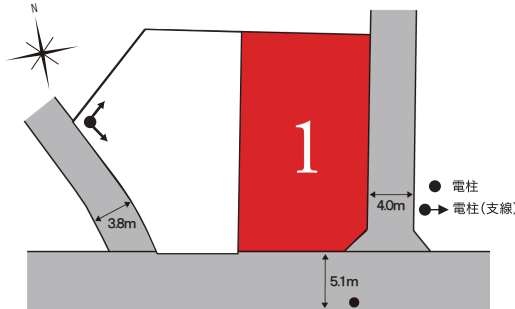


【学校区】
富田東小学校
富田中学校

詳細は
こちらから
アクセス!



販売価格 **13,820,000円**



- 所在地/山口県周南市川崎一丁目598番5 ●交通/防長バス・古川バス停より460m(徒歩6分) ●今回販売区画数/1区画 ●土地面積/225.39㎡ ●販売価格/13,820,000円 ●地目/宅地 ●用途地域/第一種住居地域 ●建ぺい率/60% ●容積率/200% ●設備/電気:中国電力、ガス:都市ガス、水道:公営水道、汚水・雑排水:公共下水道、雨水:側溝 ●道路/幅員4.0m~5.1m(アスファルト舗装) ●私道負担/なし ●取引態様/売主(セキスイハイム中四国株式会社)

建築条件付宅地販売 当広告の土地は土地売買契約締結後3ヶ月以内にセキスイハイム中四国株式会社と住宅の建築請負契約を締結していただくことを条件として販売いたします。この期間内に住宅を建築しないことが確定したとき、または住宅の建築請負契約が成立しなかった場合は、土地売買契約は白紙となり受領した金額は全額無利息でお返しいたします。

※「マップコード」および「MAPCODE」は株式会社デンソーの登録商標です※カーナビの機種によってはマップコードに対応していない場合があります※QRコードは株式会社デンソーウェブの登録商標です※掲載のイベント内容は変更になる場合がございます■最新の物件情報はお問い合わせください【2023年10月16日現在の情報となります】■取引条件の有効期限/2023年11月末日



会場

周南市 | 周南市徳山展示場



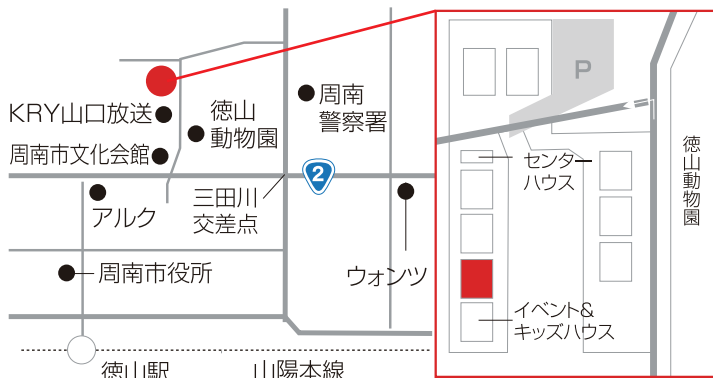
会場の詳細は
 こちらから
 アクセス！



室内(2021年6月撮影)



外観(2021年6月撮影)



カーナビマップコード **MAPCODE® 107 518 031*22**

**分譲地
 情報**

周南市 | 周南市上村Ⅱ



販売価格 8,701,000円
 【1区画】22号地



【学校区】
 菊川小学校
 菊川中学校

詳細は
 こちらから
 アクセス！



【分譲概要】

●所在地/山口県周南市大字上村字平山844番22 ●交通/JR山陽本線・新南陽駅より3,680m(徒歩46分) ●地目/宅地 ●開発面積/3,807.21㎡ ●用途地域/第一種中高層住居専用地域 ●建ぺい率/60% ●容積率/200% ●総区画数/29区画 ●今回販売区画数/1区画 ●土地面積/187.36㎡ ●販売価格/8,701,000円 ●設備/電気:中国電力、ガス:個別プロパン、水道:公営水道(水道加入金55,000円(税込)、審査手数料1,000円)、汚水・雑排水:公共下水、雨水:側溝 ●道路/幅員4~5m(アスファルト舗装) ●開発行為に関する工事の検査済証/周建指(開)第368-3号(令和3年7月1日) ●取引態様/売主(セキスイハイム中四国株式会社)

**分譲地
 情報**

周南市 | 周南市川崎一丁目



販売価格 13,820,000円
 【1区画】1号地



【学校区】
 富田東小学校
 富田中学校

詳細は
 こちらから
 アクセス！



【分譲概要】

●所在地/山口県周南市川崎一丁目598番5 ●交通/防長バス・古川バス停より460m(徒歩6分) ●今回販売区画数/1区画 ●土地面積/225.39㎡ ●販売価格/13,820,000円 ●地目/宅地 ●用途地域/第一種住居地域 ●建ぺい率/60% ●容積率/200% ●設備/電気:中国電力、ガス:都市ガス、水道:公営水道、汚水・雑排水:公共下水、雨水:側溝 ●道路/幅員4.0m~5.1m(アスファルト舗装) ●私道負担/なし ●取引態様/売主(セキスイハイム中四国株式会社)

**建築条件付
 宅地販売**

当広告の土地は土地売買契約締結後3ヶ月以内にセキスイハイム中四国株式会社と住宅の建築請負契約を締結していただくことを条件として販売いたします。この期間内に住宅を建築しないことが確定したとき、または住宅の建築請負契約が成立しなかった場合は、土地売買契約は白紙となり受領した金額は全額無利息でお返しいたします。

※「マップコード」および「MAPCODE」は株式会社デンソーの登録商標です※カーナビの機種によってはマップコードに対応していない場合があります※QRコードは株式会社デンソーウェブの登録商標です※掲載のイベント内容は変更になる場合がございます■最新の物件情報はお問い合わせください【2023年10月16日現在の情報となります】■取引条件の有効期限/2023年11月末日

広告主

国土交通大臣許可(特-5)第20234号 国土交通大臣免許(5)第6461号 (公社)山口県宅建物取引業協会会員 中国地区不動産公正取引協議会加盟 **セキスイハイム中四国株式会社** **0120-118-164** 【山口支店】山口県小郡維新町1番27号 TEL. 083-974-0816 <営業時間>10:00~18:00 <休休日>火・水曜日

私たちセキスイハイムグループは、お客様情報の適正な取り扱いに努めています。右記URLをご参照いただくか、お電話にてお問い合わせください。ホームページ:https://www.sekisuiheim.com お問い合わせ先:0120-369-816



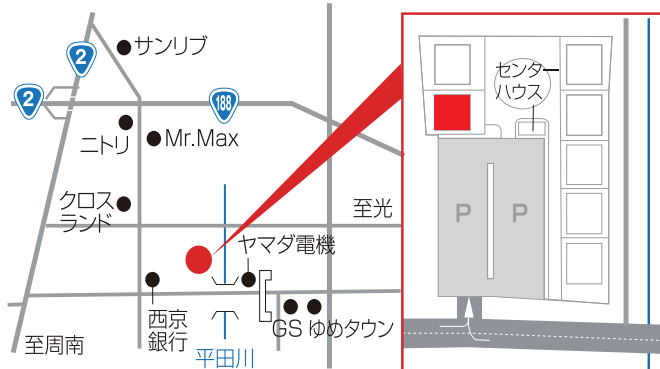
会場

セキスイハイム 下松展示場

「和」の暮らしと家時間を大切に考える北欧インテリアを融合した家



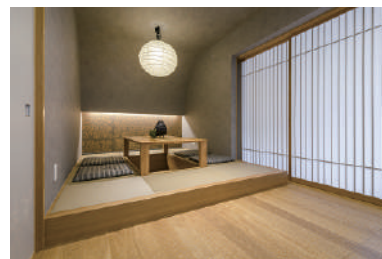
外観：2023年5月撮影



カーナビマップコード 107 373 139*33



内観：2023年3月撮影



分譲地
情報

下松市 | スマートハイムプレイス下松公集



【学区区】
公集小学校
末武中学校

販売価格[1区画]2号地

11,963,000円～



●所在地/山口県下松市潮音町一丁目42番5(2号地)、42番7(4号地) ●交通/防長バス・平田橋バス停より410m～430m(徒歩6分) ●開発面積/1,114.38㎡ ●
今回販売区画数/2区画 ●土地面積/183.93㎡(2号地)、187.75㎡(4号地) ●販売価格/11,963,000円(2号地)、12,946,000円(4号地) ●地目/宅地 ●用途
地域/第一種住居地域 ●建ぺい率/60% ●容積率/200% ●設備/電気:中国電力、ガス:個別プロパン、水道:公営水道(水道加入金44,000円(税込)、審査手数料1,200円)、汚水・雑排水:公共下水、雨水:側溝 ●団地内道路/幅員5m(アスファルト舗装) ●私道負担/なし ●開発行為に関する工事の検査済証/指令令4周土
第86-5号(令和5年3月30日) ●取引態様/売主(セキスイハイム中四国株式会社)※当団地には、街並みガイドラインが制定されています。建物・外構等の建築は、街並み
ガイドラインに基づく建築が必要です。

建築条件付 当広告の土地は土地売買契約締結後3ヶ月以内にセキスイハイム中四国株式会社と住宅の建築請負契約を締結していただくことを条件として販売いたします。この期間内に住宅
地販売 を建築しないことが確定したとき、または住宅の建築請負契約が成立しなかった場合は、土地売買契約は白紙となり受領した金額は全額無利息でお返しいたします。

※「マップコード」および「MAPCODE」は株式会社デンソーの登録商標です※カーナビの機種によってはマップコードに対応していない場合があります※QRコードは株式会社デンソーウェブの登録商標です
※掲載のイベント内容は変更になる場合がございます ■最新の物件情報はお問い合わせください【2023年10月16日現在の情報となります】 ■取引条件の有効期限/2023年11月末日

国土交通大臣許可(特-5)第20234号 国土交通大臣免許(5)第6461号 (公社)山口県宅地建物取引業協会会員 中国地区不動産公正取引協議会加盟 **セキスイハイム中四国株式会社** **0120-118-164** 【山口支店】山口県小郡維新町1番27号
TEL. 083-974-0816 <営業時間>10:00～18:00 <休休日>火・水曜日

私たちセキスイハイムグループは、お客様情報の適正な取り扱いに努めています。右記URLをご参照いただくか、お電話にてお問い合わせください。ホームページ:https://www.sekisuiheim.com お問い合わせ先:0120-369-816



会場

防府市 | 防府市仁井令町

GRAND TO YOU
フューチャービル

[9号地] センターリビングで家族の会話が自然にうまれる子育て応援住宅



※間取りに表示のある家具は価格に含まれません。

●所在地/山口県防府市仁井令町380番1 ●交通/JR山陽本線・防府駅より1,610m(徒歩21分) ●販売戸数/1戸 ●構造/木造平屋建 ●間取り/4LDK ●販売価格/49,800,000円(消費税10%込) ●地目/宅地 ●用途地域/第一種住居地域 ●建ぺい率/60% ●容積率/200% ●設備/電気:中国電力、ガス:都市ガス、水道:公営水道、汚水・雑排水:公共下水道、雨水:側溝 ●道路/幅員6m(アスファルト舗装) ●私道負担/なし ●建築年月日/2023年9月8日 ●取引態様/建物・土地:売主(セキスイハイム中四国株式会社)

★:見学会場

★:他2棟ご見学可能!

同じ分譲地で3棟同時見学可能です!



■土地面積/260.63㎡(78.84坪)
■1階床面積/105.55㎡
■延床面積/105.55㎡(31.92坪)

太陽光8.14kW 新空気工房
蓄電池システム スマートハイムナビ

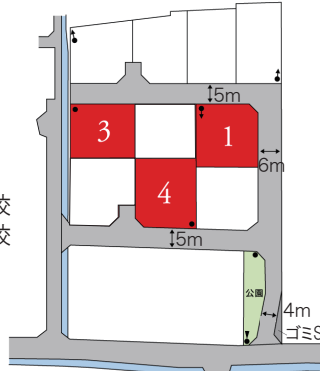


分譲地情報

防府市 | ハイムタウン防府市石が口

残り
3区画
分譲中

【学校区】
華浦小学校
桑山中学校



販売価格
【1区画】3号地

9,990,000円~

●電柱 ●電柱(支線)
▲電柱(支柱)

●所在地/山口県防府市石が口二丁目881番16他2筆 ●交通/防長バス・石が口バス停より490m~510m(徒歩7分) ●開発面積/3,187.36㎡ ●総区画数/10区画 ●今回販売区画数/3区画 ●土地面積/211.03㎡(3号地)、227.52㎡(1号地)、248.07㎡(4号地) ●販売価格/9,990,000円(3号地)、11,470,000円(1号地)、12,580,000円(4号地) ●地目/宅地 ●用途地域/第一種中高層住居専用地域 ●建ぺい率/60% ●容積率/200% ●設備/電気:中国電力、ガス:都市ガス、水道:公営水道(水道加入金44,000円(税込)、審査手数料1,000円)、汚水・雑排水:公共下水(受益者負担金300円/㎡)、雨水:側溝 ●団地内道路/幅員4m~6m(アスファルト舗装) ●私道負担/なし ●開発行為に関する工事の検査済証/令5防開検第1-1号(令和5年4月28日) ●取引態様/売主(セキスイハイム中四国株式会社)

建築条件付宅地販売 当広告の土地は土地売買契約締結後3ヶ月以内にセキスイハイム中四国株式会社と住宅の建築請負契約を締結していただくことを条件として販売いたします。この期間内に住宅を建築しないことが確定したとき、または住宅の建築請負契約が成立しなかった場合は、土地売買契約は白紙となり受領した金額は全額無利息でお返しいたします。

分譲地情報

防府市 | ハイムタウン防府市鞠生町

残り
2区画
分譲中

【学校区】
華浦小学校
桑山中学校



販売価格
【1区画】4号地

10,380,000円~

●所在地/山口県防府市鞠生町920番15(3号地)、920番16(4号地) ●交通/防長バス・保健センター前バス停より330m~340m(徒歩5分) ●開発面積/2,863.36㎡ ●今回販売区画数/2区画 ●土地面積/224.27㎡(3号地)、224.18㎡(4号地) ●販売価格/10,390,000円(3号地)、10,380,000円(4号地) ●地目/宅地 ●用途地域/第一種中高層住居専用地域、準住居地域 ●建ぺい率/60% ●容積率/200% ●設備/電気:中国電力、ガス:都市ガス、水道:公営水道(水道加入金44,000円(税込)、審査手数料1,000円)、汚水・雑排水:公共下水(受益者負担金300円/㎡)、雨水:側溝 ●団地内道路/幅員5m~6m(アスファルト舗装) ●私道負担/なし ●開発行為に関する工事の検査済証/令4防開検第47-1号(令和5年6月2日) ●取引態様/売主(セキスイハイム中四国株式会社)

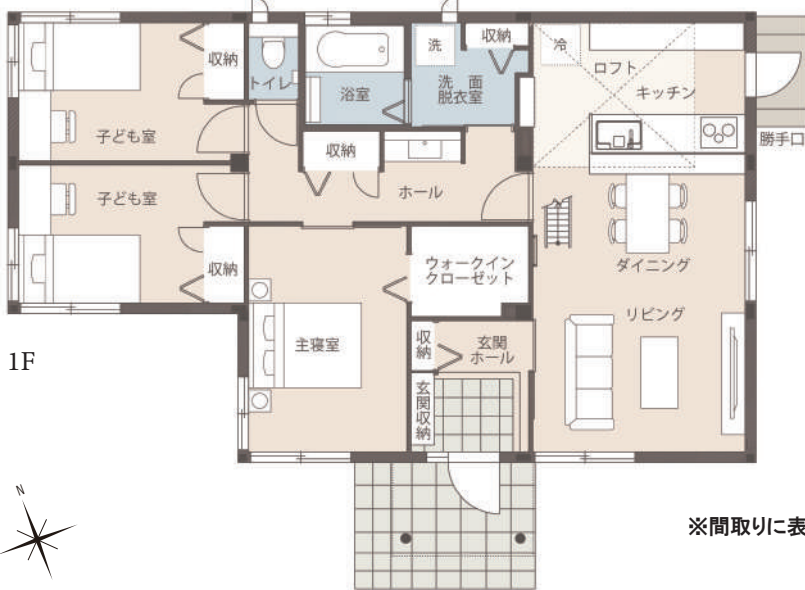
※「マップコード」および「MAPCODE」は株式会社ゼンリーの登録商標です※カーナビの機種によってはマップコードに対応していない場合があります※QRコードは株式会社ゼンリーの登録商標です※掲載のイベント内容は変更になる場合がございます■最新の物件情報はお問い合わせください【2023年10月16日現在の情報となります】■取引条件の有効期限/2023年11月末日



会場

山口市 | スマートハイムシティ小郡下郷2期1号地

[1号地] LDKの傾斜天井で平屋ながら開放感のある空間



太陽光5.92kW 快適エアリー
蓄電池システム スマートハイムナビ

■土地面積/200.00㎡(60.50坪)
■1階床面積/80.23㎡
■延床面積/80.23㎡(24.26坪)

※間取りに表示のある家具は価格に含まれません。



●所在地/山口県山口市小郡下郷字北村2407番10 ●建築確認番号/第ERI-23014178号(令和5年4月27日) ●交通/JR山口線・周防下郷駅より320m(徒歩4分) ●販売戸数/1戸 ●構造/軽量鉄骨造平屋建 ●間取り/3LDK ●販売価格/47,800,000円(消費税10%込) ●地目/宅地 ●用途地域/第一種住居地域 ●建ぺい率/60% ●容積率/200% ●設備/電気:中国電力(オール電化)、水道:公営水道、汚水・雑排水:公共下水道(受益者負担金360円/㎡)、雨水:側溝 ●道路/幅員6m(アスファルト舗装) ●私道負担/なし ●完成予定/2023年10月末予定 ●取引態様/建物・土地:売主(セキスイハイム中四国株式会社)



見学会会場

★:他2棟ご見学可能!



分譲地情報 山口市 | スマートハイムシティ小郡下郷2期

残り
1区画
分譲中

販売価格[6号地]

10,710,000円

【学区】
小郡小学校
小郡中学校

分譲概要

●所在地/山口県山口市小郡下郷字北村2407番15 ●交通/JR山口線・周防下郷駅より390m(徒歩5分) ●地目/宅地 ●用途地域/第一種住居地域 ●建ぺい率/60% ●容積率/200% ●開発総面積/2,997.81㎡ ●総区画数/11区画 ●今回販売区画数/1区画 ●土地面積/200.00㎡ ●販売価格/10,710,000円 ●設備/電気:中国電力、ガス:個別プロパン、水道:公営水道(水道加入金33,000円(税込)、審査手数料3,000円)、汚水・雑排水:公共下水道(受益者負担金360円/㎡)、雨水:側溝 ●道路/幅員5~6m(アスファルト舗装) ●私道負担なし ●開発行為に関する工事の検査済証/開第39号(令和3年11月19日) ●取引態様/売主(セキスイハイム中四国株式会社) ※当団地には、街並みガイドラインが制定されています。建物・外構等の建築は、街並みガイドラインに基づく建築が必要です。

建築条件付 当広告の土地は土地売買契約締結後3ヶ月以内にセキスイハイム中四国株式会社と住宅の建築請負契約を締結していただくことを条件として販売いたします。この期間内に住宅
宅地販売 を建築しないことが確定したとき、または住宅の建築請負契約が成立しなかった場合は、土地売買契約は白紙となり受領した金額は全額無利息でお返しいたします。



カーナビマップコード MAPCODE® 93 333 707*56

※「マップコード」および「MAPCODE」は株式会社デンソーの登録商標です※カーナビの機種によってはマップコードに対応していない場合があります※QRコードは株式会社デンソーウェブの登録商標です※掲載のイベント内容は変更になる場合がございます■最新の物件情報はお問い合わせください【2023年10月16日現在の情報となります】■取引条件の有効期限/2023年11月末日

国土交通大臣許可(特-5)第20234号 国土交通大臣免許(5)第6461号 (公社)山口県宅建物取引業協会会員 中国地区不動産公正取引協議会加盟 【山口支店】山口市小郡新町1番27号
TEL. 083-974-0816
〈営業時間〉10:00~18:00
〈定休日〉火・水曜日

私たちセキスイハイムグループは、お客様情報の適正な取り扱いに努めています。右記URLをご参照いただくか、お電話にてお問い合わせください。ホームページ:https://www.sekisuiheim.com お問い合わせ先:0120-369-816



会場

山口市 | 山口市芝崎町1号地

[1号地] 勾配天井のある開放感あふれるLDK



※間取りに表示のある家具は価格に含まれません。



カーナビマップコード
93 673 322*60

- 土地面積/227.49㎡(68.81坪)
- 1階床面積/90.97㎡
- 延床面積/90.97㎡(27.51坪)
- 太陽光5.92kW 新空気工房
- 蓄電池システム スマートハイム・ナビ



●所在地/山口県山口市芝崎町1844番11 ●交通/JR山陽本線・上山口駅より1,190m(徒歩15分) ●販売戸数/1戸 ●構造/木造平屋建 ●間取り/3LDK ●販売価格/48,200,000円(消費税10%込) ●地目/宅地 ●用途地域/第二種住居地域 ●建ぺい率/60% ●容積率/200% ●設備/電気:中国電力、ガス:都市ガス、水道:公営水道、汚水・雑排水:公共下水道(受益者負担金191円/㎡)、雨水:側溝 ●道路/幅員6m(アスファルト舗装) ●私道負担/なし ●建築年月日/2023年9月21日 ●取引態様/建物・土地:売主(セキスイハイム中四国株式会社)

分譲地情報

山口市 | スマートハイムシティ小郡下郷2期



販売価格[6号地]

10,710,000円



分譲概要

●所在地/山口県山口市小郡下郷字北村2407番15 ●交通/JR山口線・周防下郷駅より390m(徒歩5分) ●地目/宅地 ●用途地域/第一種住居地域 ●建ぺい率/60% ●容積率/200% ●開発総面積/2,997.81㎡ ●総区画数/11区画 ●今回販売区画数/1区画 ●土地面積/200.00㎡ ●販売価格/10,710,000円 ●設備/電気:中国電力、ガス:個別プロパン、水道:公営水道(水道加入金33,000円(税込)、審査手数料3,000円)、汚水・雑排水:公共下水道(受益者負担金360円/㎡)、雨水:側溝 ●道路/幅員5~6m(アスファルト舗装) ●私道負担なし ●開発行為に関する工事の検査済証/開第39号(令和3年11月19日) ●取引態様/売主(セキスイハイム中四国株式会社) ※当団地には、街並みガイドラインが制定されています。建物・外構等の建築は、街並みガイドラインに基づく建築が必要です。



カーナビマップコード **MAPCODE** 93 333 707*56

建築条件付 当広告の土地は土地売買契約締結後3ヶ月以内にセキスイハイム中四国株式会社と住宅の建築請負契約を締結していただくことを条件として販売いたします。この期間内に住宅
宅地販売 を建築しないことが確定したとき、または住宅の建築請負契約が成立しなかった場合は、土地売買契約が白紙となり受領した金額は全額無利息でお返しいたします。

分譲地情報

山口市 | スマートハイムプレイス山口芝崎町



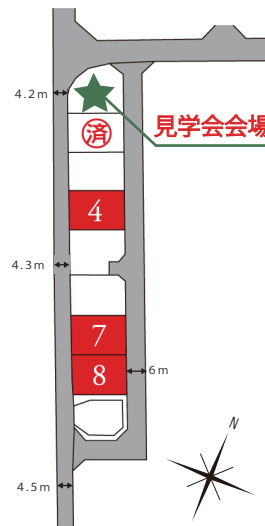
販売価格[4号地]

9,980,000円~



分譲概要

●所在地/山口県山口市芝崎町1844番14他2筆 ●交通/JR山口線・上山口駅より1,100m~1,160m(徒歩14分~15分) ●開発行為に関する工事の検査済証/開第11号(令和5年4月5日) ●開発面積/2,979.40㎡ ●地目/宅地 ●用途地域/第二種住居地域 ●建ぺい率/60% ●容積率/200% ●今回販売区画数/3区画 ●土地面積/200.50㎡(4号地)・200.65㎡(7号地)・227.65㎡(8号地) ●販売価格/9,980,000円(4号地)・10,060,000円(7号地)・10,160,000円(8号地) ●設備/電気:中国電力、ガス:都市ガス、水道:公営水道(水道加入金33,000円(税込)、審査手数料3,000円)、汚水・雑排水:公共下水道(受益者負担金191円/㎡)、雨水:側溝 ●道路/幅員6m(アスファルト舗装) ●私道負担なし ●取引態様/売主(セキスイハイム中四国株式会社)



※「マップコード」および「MAPCODE」は株デンソーの登録商標です※カーナビの種類によってはマップコードに対応していない場合があります※QRコードは株デンソーウェブの登録商標です
※掲載のイベント内容は変更になる場合がございます ■最新の物件情報はお問い合わせください【2023年10月16日現在の情報となります】 ■取引条件の有効期限/2023年11月末日

広告主

国土交通大臣許可(特-5)第20234号 国土交通大臣免許(5)第6461号 (公社)山口県宅地建物取引業協会会員 中国地区不動産公正取引協議会加盟 【山口支店】山口市小郡維新町1番27号
セキスイハイム中四国株式会社 TEL. 083-974-0816
0120-118-164 <営業時間>10:00~18:00
<休休日>火・水曜日

私たちセキスイハイムグループは、お客様情報の適正な取り扱いに努めています。右記URLをご参照いただき、お電話にてお問い合わせください。ホームページ:https://www.sekisuiheim.com お問い合わせ先:0120-369-816

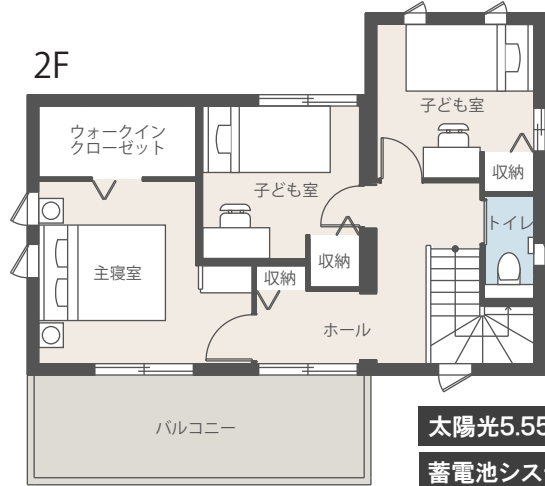
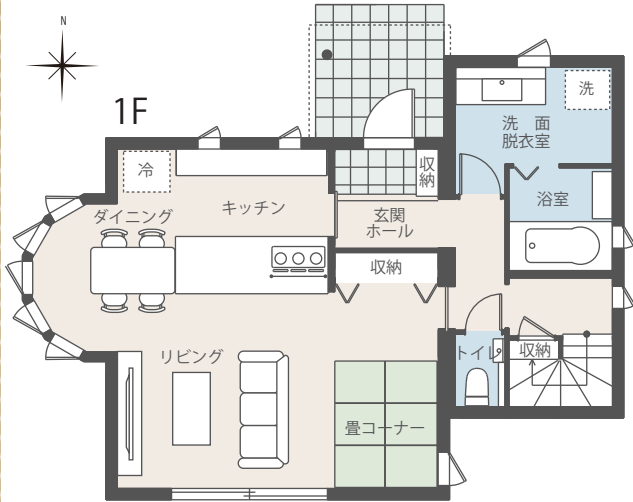


会場

宇部市 | 上条四丁目

[1号地] ボウウィンドウがあることでプラス1坪のゆとりがある家

GRAND TO YOU
グランツーファイブ



会場の詳細は
こちらから
アクセス!



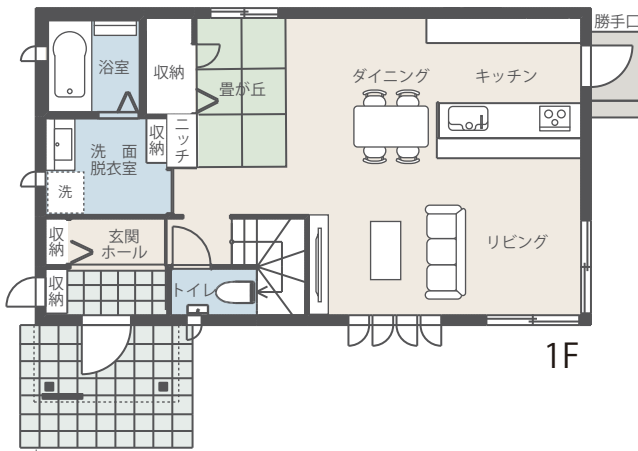
※家具は価格に含まれておりません。

- 太陽光5.55kW
- 蓄電池システム
- 空気工房
- スマートハイム・ナビ

●所在地/山口県宇部市上条四丁目452番3 ●交通/市営バス・香川学園前バス停より910m(徒歩12分) ●販売戸数/1戸 ●構造/木造2階建 ●間取り/3LDK ●販売価格/47,500,000円(消費税10%込) ●地目/宅地 ●用途地域/第一種中高層住居専用地域 ●建ぺい率/60% ●容積率/200% ●設備/電気:中国電力、水道:公営水道、ガス:個別プロパン、汚水・雑排水:公共下水道、雨水:側溝 ●道路の幅員/5m~6m(アスファルト舗装) ●私道負担/なし ●建築年月日/2023年9月22日 ●取引態様/土地・建物:売主(セキスイハイム中四国株式会社)

- 土地面積/231.11㎡(69.91坪)
- 1階床面積/53.71㎡
- 2階床面積/42.65㎡
- 延床面積/96.36㎡(29.14坪)

[2号地] 帰宅すると必ずリビングを通るので家族の会話が自然に生まれます

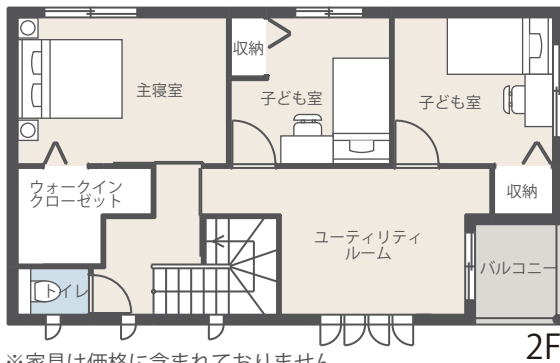


- 太陽光5.76kW
- 蓄電池システム
- 快適エアリー
- スマートハイム・ナビ

- 土地面積/271.11㎡(82.01坪)
- 1階床面積/53.97㎡
- 2階床面積/51.24㎡
- 延床面積/105.21㎡(31.82坪)

●所在地/山口県宇部市上条四丁目452番4 ●交通/市営バス・香川学園前バス停より910m(徒歩12分) ●販売戸数/1戸 ●構造/軽量鉄骨造2階建 ●間取り/3LDK ●販売価格/48,900,000円(消費税10%込) ●地目/宅地 ●用途地域/第一種中高層住居専用地域 ●建ぺい率/60% ●容積率/200% ●設備/電気:中国電力、水道:公営水道、ガス:個別プロパン、汚水・雑排水:公共下水道、雨水:側溝 ●道路の幅員/5m~6m(アスファルト舗装) ●私道負担/なし ●建築年月日/2023年8月7日 ●取引態様/土地・建物:売主(セキスイハイム中四国株式会社)

SmartPowerStation-Urban



※家具は価格に含まれておりません。

会場の詳細は
こちらから
アクセス!



宇部市上条
四丁目分譲地

カーナビマップコード
MAPCODE 95 193 641*56

※「マップコード」および「MAPCODE」は株式会社ゼンソーの登録商標です※カーナビの機種によってはマップコードに対応していない場合があります※QRコードは株式会社ゼンソーの登録商標です※掲載のイベント内容は変更になる場合がございます■最新の物件情報はお問い合わせください【2023年10月16日現在の情報となります】■取引条件の有効期限/2023年11月末日

国土交通大臣許可(特-5)第20234号 国土交通大臣免許(5)第6461号 (公社)山口県宅地建物取引業協会会員 中国地区不動産公正取引協議会加盟
セキスイハイム中四国株式会社 0120-118-164
【山口支店】山口市小郡維新町1番27号 TEL. 083-974-0816 <営業時間>10:00~18:00 <休休日>火・水曜日

私たちセキスイハイムグループは、お客様情報の適正な取り扱いに努めています。右記URLをご参照いただくか、お電話にてお問い合わせください。ホームページ:https://www.sekisuiheim.com お問い合わせ先:0120-369-816

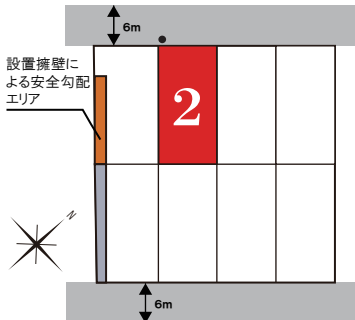


**分譲地
情報**

下関市 | 下関市稗田中町



詳細は
こちらから
アクセス!



カーナビマップコード **MAPCODE** 16 891 260*41

【分譲概要】

●所在地/山口県下関市稗田中町 ●開発行為に関する工事の検査済証/第33号(令和5年8月30日) ●交通/JR山陰本線「綾羅木」駅より約900m(徒歩12分) ●今回販売区画数/1区画 ●土地面積/170.29㎡ ●販売価格/13,400,000円 ●地目/宅地 ●用途地域/第二種中高層住居専用地域 ●建ぺい率/60% ●容積率/200% ●設備/電気:中国電力、ガス:個別プロパン、水道:公営水道、汚水・雑排水:公共下水(公共下水道受益者負担金300円/㎡)、雨水:側溝 ●道路/幅員6m(アスファルト舗装) ●私道負担/なし ●取引態様/売主(セキスイハイム中四国株式会社)

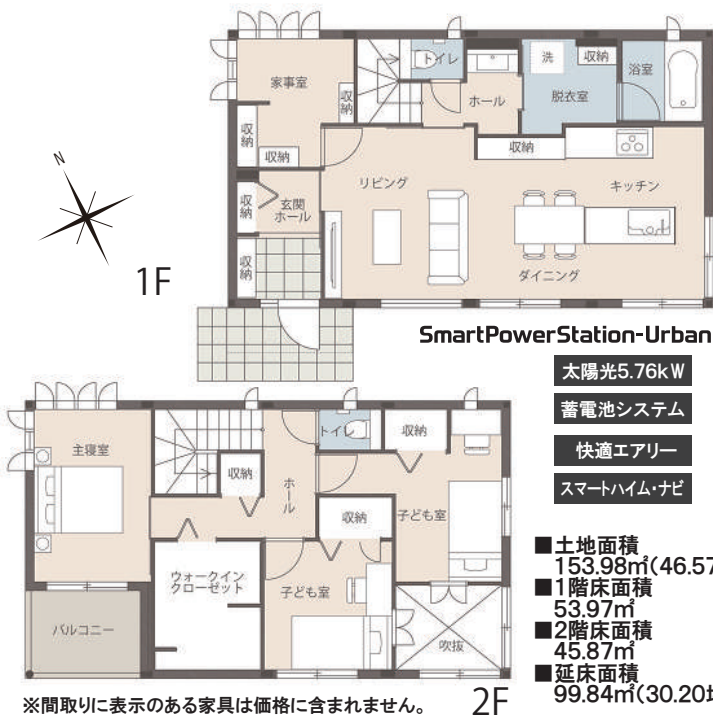


【学校区】
川中小学校
川中中学校

建築条件付宅地販売 当広告の土地は土地売買契約締結後3ヶ月以内にセキスイハイム中四国株式会社と住宅の建築請負契約を締結していただくことを条件として販売いたします。この期間内に住宅を建築しないことが確定したとき、または住宅の建築請負契約が成立しなかった場合は、土地売買契約は白紙となり受領した金額は全額無利息でお返しいたします。

会場

下関市 | 川中本町二丁目



※間取りに表示のある家具は価格に含まれません。

【2号地】LDKと隣接したテラスでアウトドア気分を楽しめる家

●所在地/山口県下関市川中本町二丁目34番11 ●交通/JR山陰本線「綾羅木」駅より910m(徒歩12分) ●販売戸数/1戸 ●構造/軽量鉄骨造2階建 ●間取り/3LDK ●販売価格/52,500,000円(消費税10%込) ●地目/宅地 ●用途地域/第二種中高層住居専用地域 ●建ぺい率/60% ●容積率/200% ●設備/電気:中国電力、ガス:都市ガス、水道:公営水道、汚水・雑排水:公共下水道、雨水:側溝 ●道路/幅員6m(アスファルト舗装) ●私道負担/なし ●建築年月日/2023年7月18日 ●取引態様/建物・土地:売主(セキスイハイム中四国株式会社)



カーナビマップコード **MAPCODE** 16 891 772*21

**お近くの分譲住宅
スマートハイムシティ
下関市生野4号地**



ご希望の方に
ご案内いたします



内観:撮影日2023年8月

●所在地/山口県下関市生野一丁目96番9 ●交通/JR山陽本線・幡生駅より1,040m(徒歩13分) ●販売戸数/1戸 ●構造/軽量鉄骨造2階建 ●土地面積/187.29㎡(56.65坪) ●建物面積/112.73㎡(34.10坪) ●間取り/3LDK ●販売価格/52,500,000円(消費税10%込) ●地目/宅地 ●用途地域/第二種中高層住居専用地域 ●建ぺい率/60% ●容積率/200% ●設備/電気:中国電力、ガス:都市ガス、水道:公営水道、汚水・雑排水:公共下水道、雨水:側溝 ●道路/幅員6m(アスファルト舗装) ●私道負担共有/285㎡×1/9 ●建築年月日/2023年7月18日 ●取引態様/建物・土地:売主(セキスイハイム中四国株式会社)

※「マップコード」および「MAPCODE」は株式会社デンソーの登録商標です※カーナビの種類によってはマップコードに対応していない場合があります※QRコードは株式会社デンソーウェブの登録商標です※掲載のイベント内容は変更になる場合がございます■最新の物件情報はお問い合わせください【2023年10月16日現在の情報となります】■取引条件の有効期限/2023年11月末日