

推奨プラン

カーナビマップコード MAPCODE 275 027 514*61

※「マップコード」および「MAPCODE」は(株)デンソーの登録商標です。
※カーナビの機種によってはマップコードに対応していない場合があります。

掲載の情報は2024年8月16日時点の情報です。

岡山市中区兼基

3号地

DATA
■土地面積/208.22㎡(62.98坪)

土地販売価格 1,997.00万円

【物件概要】●所在地/岡山市中区兼基字西畑155-6●総区画数/4区画●今回販売区画数/2区画●地目/宅地●都市計画/市街化区域●用途地域/準工業地域●建ぺい率/60%●容積率/200%●道路の幅員/南側4.3~5.1m(岡山市道)、西側4.3~5.1m(岡山市道)、北側0.9~2.0m(岡山市道)●主な設備/○電気:中国電力○ガス:プロパンガス○水道:公営水道○雨水:側溝○排水:合併浄化槽●取引態様/売主●建築条件付宅地分譲●工事完了年月/2023年5月11日●その他の負担金/○上下水道負担金:250,000円(税込)は販売価格に含む。○境界工事負担金は販売価格に含む。(ブロック2~4段)○町内会費(月/300円)は別途必要。○当分譲地のエクステリア(外構)施工は(株)マーチにて施工条件。●その他の制限/○第22条区域○岡山市景観条例●備考/○ゴミステーションは、町内会の指示に従ってください。○ゴミステーション利用は、町内会入会が条件となります。○敷地内側溝には、お互いの維持管理に必要な地役権設定の予定です。○北側道路は基準法上の道路ではありません。○図面と現況が相違する場合は現況優先とさせていただきます。○確定測量前面積表示です。取引は実測清算とさせていただきます。(但し、1㎡未満はなし)

【建築条件付宅地分譲】

本件土地売買契約は、契約締結後3ヶ月以内にセキスイハイム中四国株式会社と建物の建築工事請負契約が成立することを停止条件として効力を生じることとなります。期限までにこの建築工事請負契約が成立しなかった場合は、土地売買契約は白紙となり、受領済の手付金や売買代金は、全額無利息にてすみやかに返還いたします。

推奨プラン

木質系

GRAND TO YOU KOnoMi

土地販売価格

1,997.00万円

建物本体価格

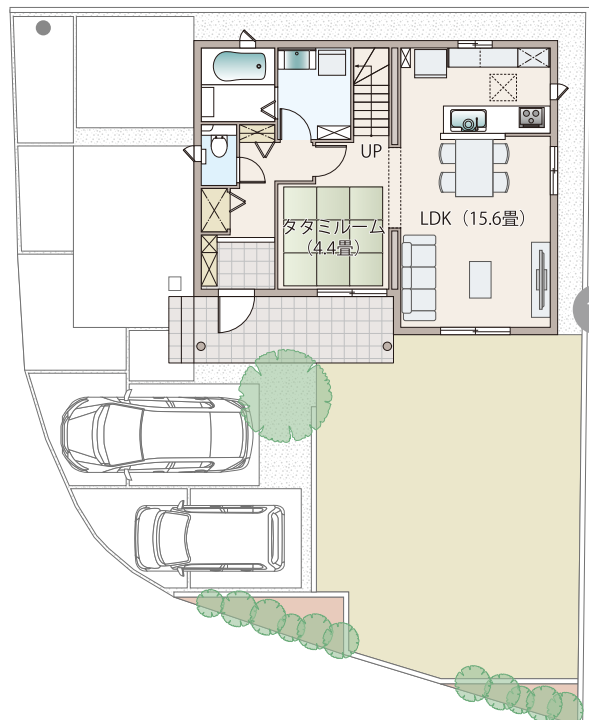
3,000.00万円(税込)

DATA

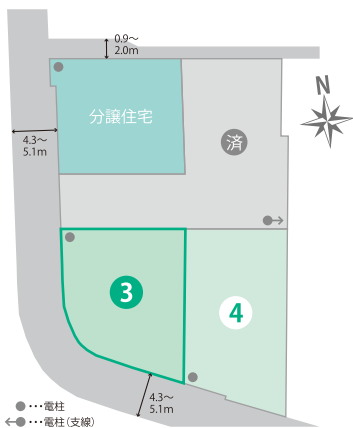
■1F床面積/53.71㎡ ■2F床面積/53.71㎡
■延床面積/107.42㎡(32.49坪)
■土地面積/208.22㎡(62.98坪)

※下記プランの場合、建物本体価格の他に、インテリア工事費、外構工事費等が約200万円必要です。

現地案内図

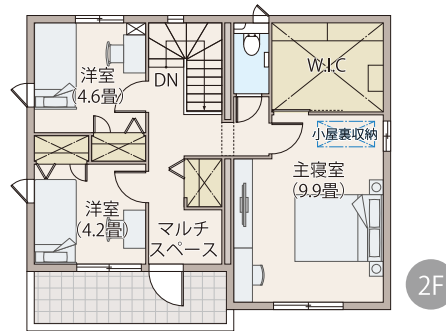


区画図



※建物プランの間取りに記載の家具、調度品、植栽、自動車は価格に含まれません。

※掲載の建物プランは、お客様の参考としていただくための一例で、当プランを採用するかはお客様の自由です。※今回の分譲地ではセキスイハイム中四国にて施工を行うことが建築条件になりますが、プランにつきましてはお客様が自由にお決めいただくことができます。



広告主

セキスイハイム中四国株式会社 0120-935-816

【第一支社】岡山市北区今1-7-11 西岡山セントラルビル2F TEL.086-800-6600

お問い合わせは下記まで

0120-935-816
(営業時間) 10:00~18:00 (休休日)火・水曜日



※QRコードは、株式会社デンソーウェアの登録商標です。