

DESIGNER'S HEIM



①ファミリークローゼット

1階ファミリークローゼットには、制服やスーツ、靴等を置いておくことができるので、リビングからはすっきりと片付けておくことができます。



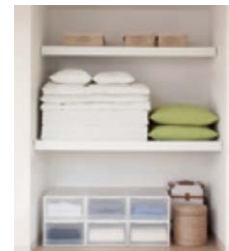
②キッチン横収納

家族で使う文房具等の小物類や書類を収納しておくことができます。キッチン横にあるので、買いすぎた食品の保管場所としても使うことができます。



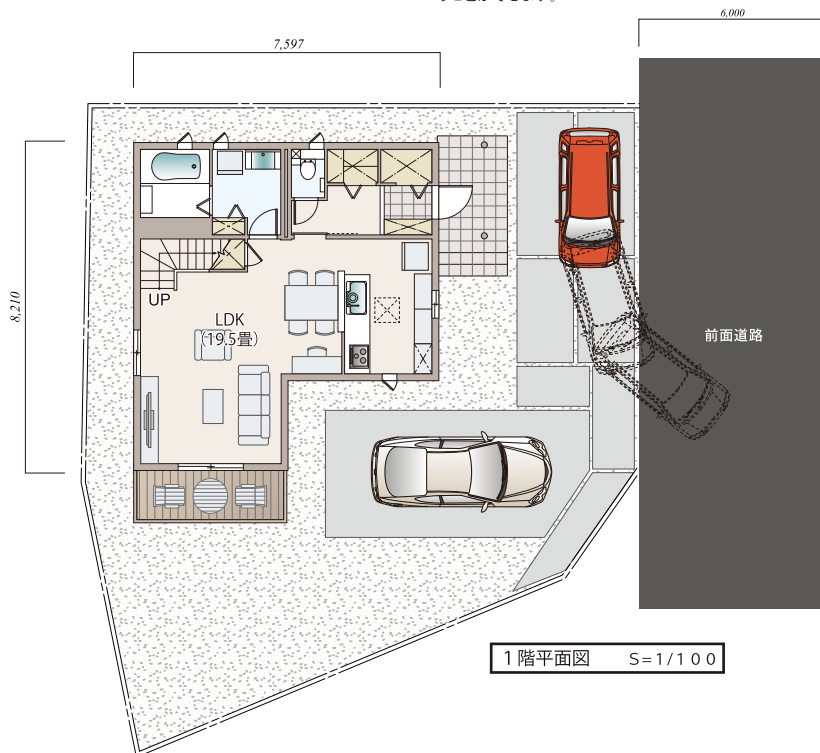
③会話を楽しめる対面キッチン

料理や洗いをしながら、リビングでくつろいでいる家族と会話することができます。キッチンからダイニング、リビングを見渡せるので、お子さまがどこで遊んでいても安心です。

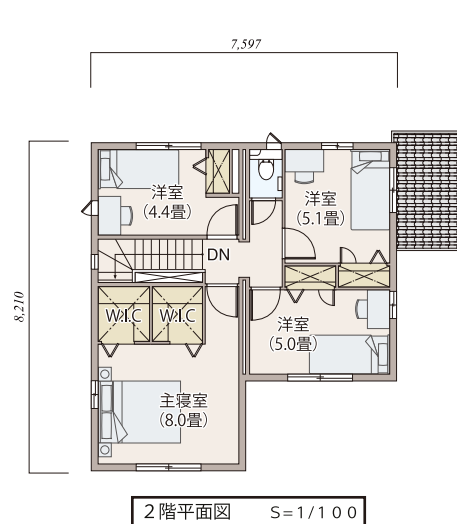


④2階収納

それぞれのお部屋にW.I.Cや納戸、廊下にもしっかり収納スペースがあるので、季節外の洋服や布団類、家電などの収納に役立ちます。



1階平面図 S=1/100



2階平面図 S=1/100

DATA

木質系

- 1F床面積 / 53.51㎡
- 2階床面積 / 52.98㎡
- 延床面積 / 106.49㎡ (32.21坪)
- 土地面積 / 162.63㎡ (49.19坪)

土地販売価格 | 建物本体価格
1,200.00万円 | 3,214.60万円 (税込)

※下記プランの場合、建物本体価格の他に、インテリア工費、外構工費等が約200万円必要です。

区画図



現地案内図



No.5

東接道

キッチンから
お子様の成長が見守れる家

【建築条件付宅地分譲】

本件土地売買契約は、契約締結後3ヶ月以内にセキスイハイム中四国株式会社と建物の建築工事請負契約が成立することを停止条件として効力を生じることとなります。期限までにこの建築工事請負契約が成立しなかった場合は、土地売買契約は白紙となり、受領済の handshake 金や売買代金は、全額無利息にてすみやかに返還いたします。

【物件概要】●所在地 / 岡山市南区宇川原崎393-6 ●開発行為許可番号 / 岡山市指令開第257号(令和4年6月2日) ●開発行為検査済証 / 岡山市指令開第883号(令和4年12月2日) ●総区画数 / 9区画 ●今回販売区画数 / 1区画 ●地目 / 宅地 ●都市計画 / 市街化区域 ●用途地域 / 第一種住居地域 ●建ぺい率 / 60% ●容積率 / 200% ●道路の幅員 / 分譲地内5.0m (開発道路: 岡山市) ●主な設備 / ○電気 / 中国電力 ○ガス / 個別LPG ○水道 / 公営水道 ○雨水 / 側溝 ○排水 / 公共下水道 ●取引態様 / 売主 ●引渡時期 / 相談 ●建築条件付宅地分譲 ●その他の負担金 / ○上下水道負担金: 550,000円 (税込) は販売価格に含む。○境界工事負担金は別途必要。○水道メーター負担金は別途必要。●※実費精算 ○ゴミステーション・町内会費は別途必要。●その他の制限 / ○第22条区域 ○岡山市景観計画 ●備考 / ○まちなみガイドライン遵守のご協力をお願いします。

※建物プランの間取りに記載の家具、調度品、植栽、自動車は価格に含まれません。

※掲載の建物プランは、お客様の参考としていただくための一例で、当プランを採用するか否かはおお客様の自由です。※今回の分譲地ではセキスイハイム中四国にて施工を行うことが建築条件になりますが、プランにつきましてはお客様が自由にお決めいただくことができます。