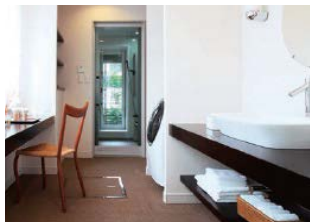


DESIGNER'S HEIM



①水回りをまとめた家事動線

キッチン、洗面脱衣室、浴室がまとまっており、スムーズに家事がしやすい動線です。



②便利なカウンター

スタディスペース、在宅ワーク、家事等に使うことができます。キッチンから目の届くところにあるので、料理中にお子様の様子を見ることもできて安心です。



③ファミリークローゼット

2階の各部屋には収納がある上に、ご家族で使えるファミリークローゼットもあります。



④小屋裏収納

季節外の洋服や布団類、家電等の収納に役立ちます。災害に強いお家ですので、家族の非常食と防災グッズを収納しておくとも非常時はより安心です。

DATA

木質系

- 1F床面積 / 48.33㎡ ■2階床面積 / 48.33㎡
- 延床面積 / 96.66㎡ (29.23坪)
- 土地面積 / 180.29㎡ (54.53坪)

土地販売価格 | 建物本体価格
935.00万円 | 3,100.00万円 (税込)

※下記プランの場合、建物本体価格の他に、インテリア工費、外構工費等が約200万円必要です。

区画図



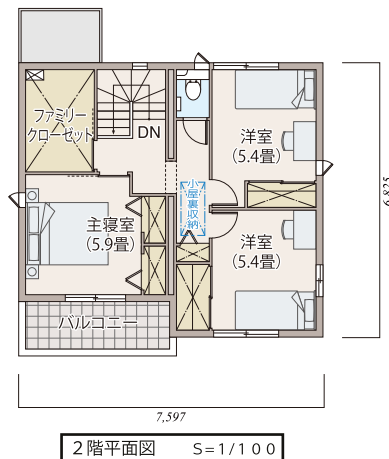
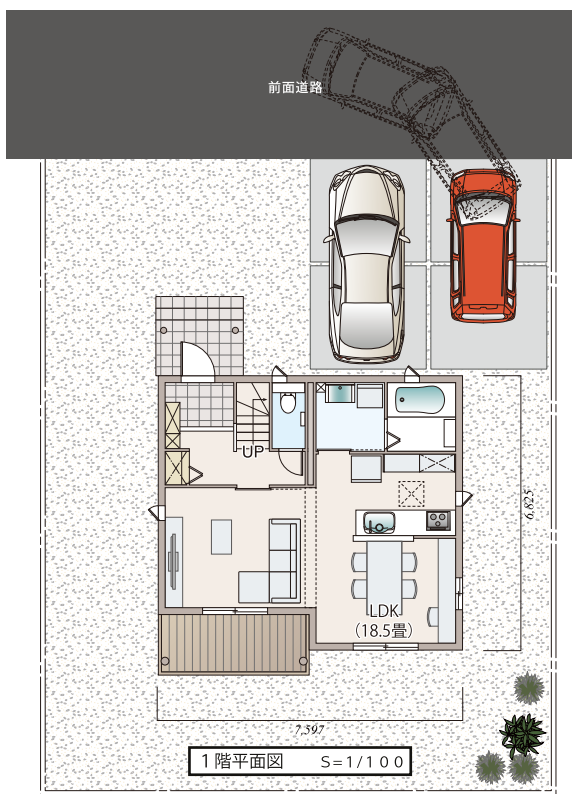
現地案内図



No.6

北接道

ニューノーマル
計画図



【建築条件付宅地分譲】

本件土地売買契約は、契約締結後3ヶ月以内にセキスイハイム中四国株式会社と建物の建築工事請負契約が成立することを停止条件として効力を生じることとなります。期限までにこの建築工事請負契約が成立しなかった場合は、土地売買契約は白紙となり、受領済の手付金や売買代金は、全額無利息にてすみやかに返還いたします。

【物件概要】●所在地 / 津山市上河原234他●総区画数 / 8区画●今回販売区画数 / 4区画●地目 / 宅地●用途地域 / 第二種中高層住居専用地域●建ぺい率 / 60%●容積率 / 200%●都市計画 / 線引きされていない区域●道路の幅員 / 南側4.5m (津山市道)、西側5.4m (津山市道)、北分譲地内6.0m (位置指定道路) ●津山市へ帰属予定●指定道路築造承認番号 / 第R04築承認津山市009号(令和4年8月18日) ●その他の制限 / ●第22条区域●津山市景観条例区域●主な設備 / ●電気: 中国電力●ガス: 津山ガス●水道: 公営水道●雨水: 側溝●排水: 公共下水道●取引態様 / ●売主●建築条件付宅地分譲●その他の負担金 / ●上下水道負担金: 300,000円 (税込) は販売価格に含む。●水道メーター負担金は実費精算。●下水道受益者負担金は別途必要。●境界工事についてはガイドラインがあります。●上河原町内会費は、別途必要 (入会金10,000円、月400円) ●備考 / ●まちなみガイドライン遵守のご協力をお願いします。●新設電柱の位置については買主は真摯申し立てをしないこととします。●図面と現況が相違する場合は現況優先とさせていただきます。

※建物プランの間取りに記載の家具、調度品、植栽、自動車は価格に含まれません。

※掲載の建物プランは、お客様の参考としていただくための一例で、当プランを採用するか否かはおお客様の自由です。※今回の分譲地ではセキスイハイム中四国にて施工を行うことが建築条件になりますが、プランにつきましてはお客様が自由にお決めいただくことができます。