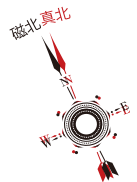


DESIGNER'S HEIM



①ファミリークローゼット

玄関横にあるファミリークローゼットには、帰宅後脱いだコートやバッグを収納できるので、リビング内はすっきりと片付けておくことができます。



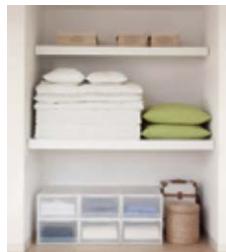
②会話を楽しめる対面キッチン

料理や洗い物をしながら、リビングでくつろいでいる家族と会話をすることができます。キッチンからダイニング、リビングを見渡せるので、お子さまがどこで遊んでいても安心です。



③水回りをまとめた家事動線

キッチン、洗面脱衣室、浴室がまとまっており、回遊動線になっているので、家事をスムーズにこなすことができます。洗面脱衣室内にある階段下収納には、日用品のストックをしておくことができます。



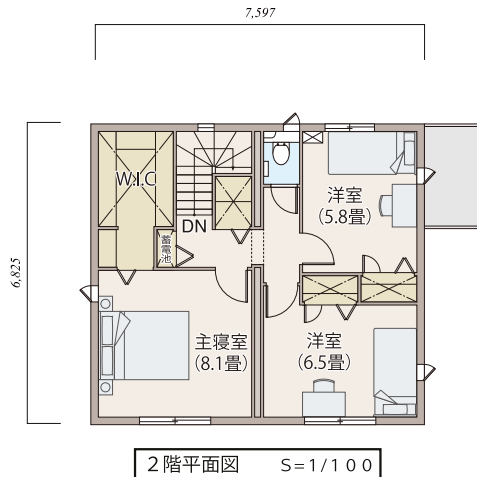
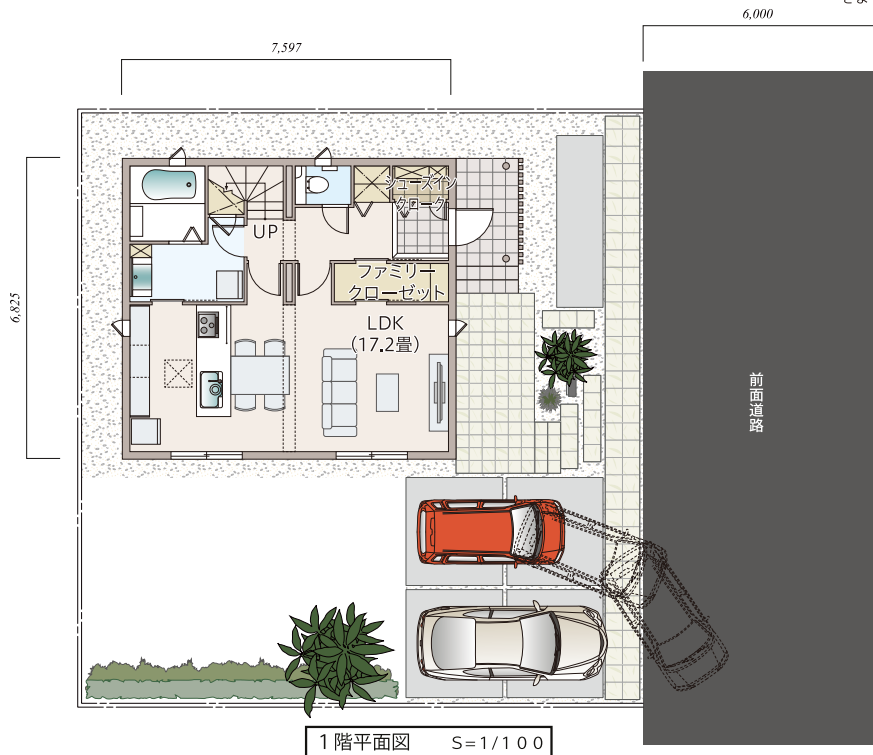
④2階収納

それぞれのお部屋にW.I.Cや納戸、廊下にもしっかり収納スペースがあるので、季節外の洋服や布団類、家電などの収納に役立ちます。

No.8

東接道

リビング内階段で
家族の会話がはずむ家。



【建築条件付宅地分譲】

本件土地売買契約は、契約締結後3ヶ月以内にセキスイハイム中四国株式会社と建物の建築工事請負契約が成立することを停止条件として効力を生じることとなります。期限までにこの建築工事請負契約が成立しなかった場合は、土地売買契約は白紙となり、受領済の手付金や売買代金は、全額無利息にてすみやかに返還いたします。

【物件概要】●所在地／岡山市南区南輝3丁目40番3●開発許可番号／岡山市指令第786号(2021年12月20日)●検査済証取得／岡山市指令第205号(令和4年5月26日)●総区画数／12区画●今期販売区画数／1区画●地目／宅地●用途地域／第一種中高層住宅専用地域●都市計画／市街化区域●建ぺい率／60%●容積率／200%●道路の幅員／分譲地内5.45~6.0m●主な設備／○電気：中国電力○ガス：個別LPG○水道：公営水道○雨水：側溝○汚水・雑排水：公共下水●その他の負担金／○境界ブロック、上下水道負担金は販売価格に含む。○水道メーター負担金別途実費精算○下水道受益者負担金：377円/m²○町内会費別途必要●取引態様／売主●その他の制限／○第22条区域○岡山市景観計画●建築条件付宅地分譲(3階建て不可)●備考／○まちなみガイドライン遵守のご協力をお願いします。

※掲載の建物プランは、お客様の参考としていただくための一例で、当プランを採用するか否かはお客様の自由です。※今回の分譲地ではセキスイハイム中四国にて施工を行うことが建築条件になりますが、プランにつきましてはお客様が自由にお決めいただくことができます。

DATA

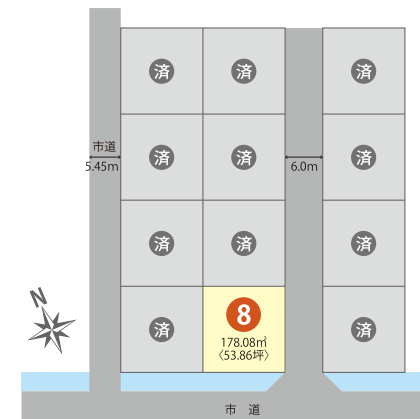
木質系

■1F床面積／51.84㎡ ■2階床面積／51.84㎡
■延床面積／103.68㎡(31.36坪)
■土地面積／178.08㎡(53.86坪)

土地販売価格 1,955.00万円
建物本体価格 3,350.00万円(税込)

※下記プランの場合、建物本体価格の他に、インテリア工費等、外構工費等が約200万円必要です。

区画図



現地案内図

